




		<b>INGEOS spol. s r.o.</b> <b>Masarykova 2462/55</b> <b>Teplice</b>	
Vypracoval: 		Ověřil: 	
		Zakázka číslo: <b>16/2018</b>	
Investor: <b>Státní pozemkový úřad - Krajský pozemkový úřad pro Ústecký kraj - Pobočka Děčín</b>			
Obec: <b>Krásný Lípá</b>		Katastrální území: <b>Krásný Buk</b>	
Stupeň:		Datum: 8/2020	
Název akce: <b>KoPÚ v k.ú. Krásný Buk</b> <b>Požadavky na IGP</b>		Paré:	
Stav k: 26.8.2020			

Pro zpracování plánu společných zařízení v rámci komplexních pozemkových úprav v k.ú. Krásný Buk, je potřeba zpracovat inženýrsko-geologický průzkum.

## 1. VŠEOBECNÉ ÚDAJE O ŘEŠENÉM ÚZEMÍ

Objednatelem komplexních pozemkových úprav je Státní pozemkový úřad – Krajský pozemkový úřad pro Ústecký kraj - Pobočka Děčín. Do obvodu komplexních pozemkových úprav je zahrnuta převážná část katastrální území obce Krásný Buk. Řešené území je celé správní území města Krásná Lípa. Krásná Lípa je tvořena pěti katastrálními územími: Krásná Lípa (číslo k.ú. 67361), Krásný Buk, (číslo k.ú. 67362), Kyjov u Krásné Lípy (číslo k.ú. 67363), Vlčí Hora (číslo k.ú. 78371), Zahrady (číslo k.ú. 78372).

Legislativně je celé řešené území součástí Ústeckého kraje se sídlem krajského úřadu v Ústí nad Labem, Krásná Lípa leží v severovýchodní části okresu Děčín. Město Krásná Lípa náleží v rámci územního členění veřejné správy pod správní obvod obce s pověřeným obecním úřadem (II. stupeň) Rumburk, který je zároveň i centrem správního obvodu obce s rozšířenou působností (III. stupeň).

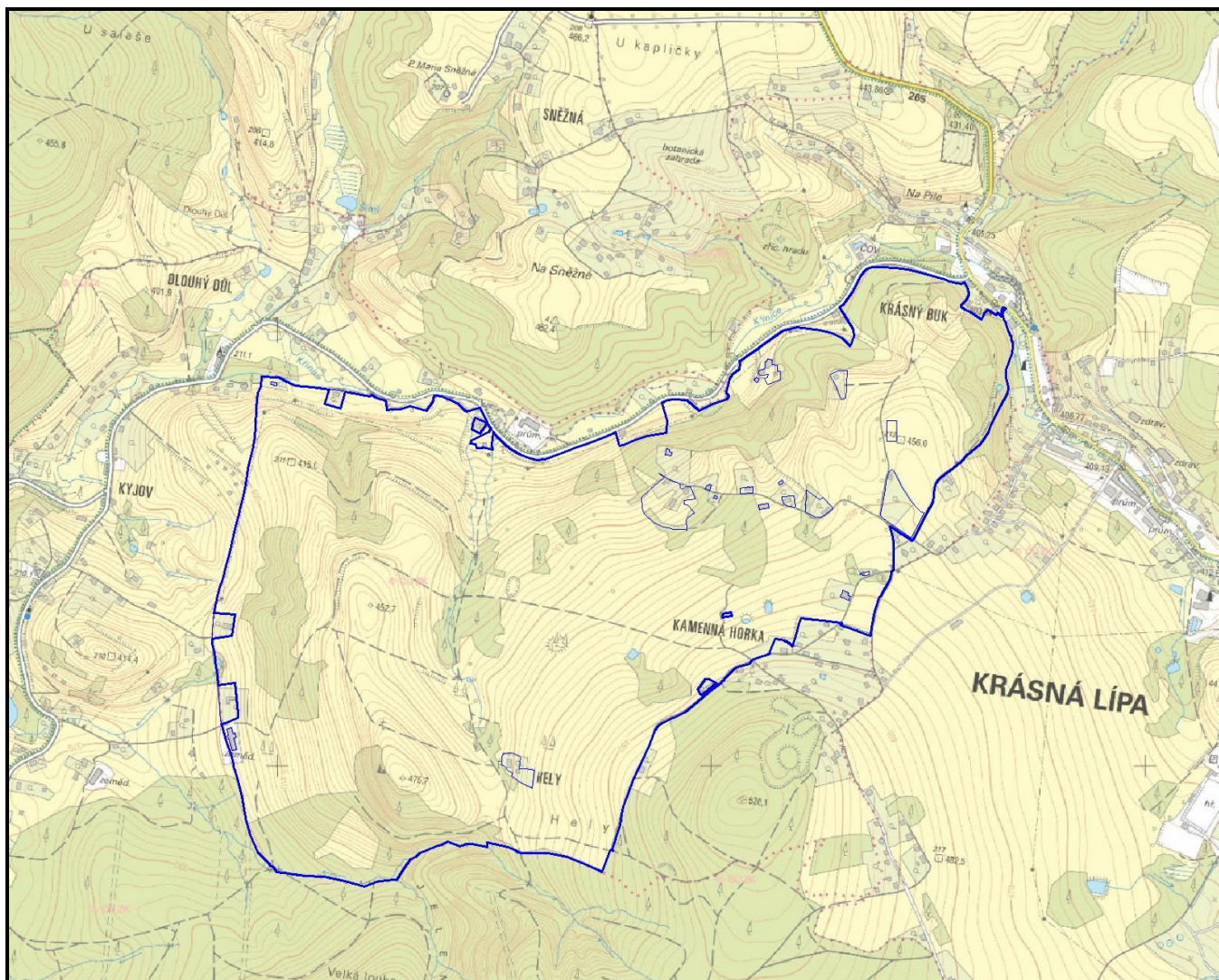
Řešené k. ú. Krásný Buk se nachází v západní části města Krásná Lípa. Zájmové území je tvořeno venkovskou krajinou sídel administrativně připojených ke Krásné Lípě: Dlouhý Důl, Hely, Kamenná Horka, Krásný Buk, Kyjov, Sněžná, Vlčí Hora a Zahrady. Obrysy sídel nejsou zcela zřetelné, více či méně rozvolněná obytná zástavba vybíhá v bočních údolích a podél zvykových cest do volné krajiny, sídla se vzájemně prolínají, v území jsou časté oddělené skupiny staveb či samoty. Typická lidová architektura je často využívána pro rekreační bydlení - hodnoty zdejší lidové architektury byly zdůrazněny vyhlášením vesnické památkové zóny Dlouhý Důl.

Do k.ú. Krásný buk spadá malá vesnice Hely a Kamenná Horka. Nachází se asi 2,5 km na západ od Krásné Lípy a trvale zde žije cca 10 obyvatel. Kamenná Horka je malá vesnice. Nachází se asi 1,5 km na západ od Krásné Lípy a trvale zde žije cca 20 obyvatel.

Pozemkové úpravy byly zahájeny z podnětu Obce Krásná Lípa a vlastníků pozemků s nadpoloviční výměrou zemědělské půdy viz § 6 odst. 3 zákona č. 139/2002 Sb..

Celková výměra katastrálního území **Krásný Buk** je **221,036 ha**, z toho je řešeno **143,883 ha**.

Předpokládaná celková výměra řešeného území je **143,883 ha**.



Průzkum bude proveden v místě stávající komunikace, kde je plánována rekonstrukce stávající travnaté polní cesty HC1. Cesta vede z Kamenné Horky přes bývalou osadu Hely do Kyjova.

### HC1

Stávající travnatá polní cesta vedoucí západním směrem z Kamenné Horky přes bývalou osadu Hely do k.ú. Kyjov u Krasné Lípy. Cesta je poškozena průtokem odtékajících vod, lokálně sanována opěvněním. V rámci studie odtokových poměrů (lokalita L22) jsou na cestě navržena nápravná opatření.

**Záměrem je rekonstrukce polní cesty v celé délce. Nová konstrukce cesty s drobnou úpravou směrového vedení, v místech poškození průtokem vody vybudování odvodňovacích příkopů a na vhodných místech provést výsadbu doprovodné zeleně.**

Předpokládání počet sond:

HC1 – 2 sondy

Přílohy:

- 1) Mapa RSS PDF
- 2) Mapa RSS \*dgn
- 3) Vyjádření o existenci sítí (CETIN)
- 4) Výkres trasy komunikačních sítí \*dgn
- 5) Vyjádření o existenci sítí NET4GAS
- 6) Vyjádření o existenci sítí SČVK
- 7) Orientační situace vodovodní sítě SČVK
- 8) Vyjádření o existenci sítí ČEZ
- 9) Výkres trasy vedení \*dgn
- 10) Vyjádření o existenci sítí Vodafone
- 11) Vyjádření o existenci sítí UPC
- 12) Vyjádření o existenci sítí Dial Telecom
- 13) Vyjádření o existenci sítí ČEPS
- 14) Vyjádření o existenci sítí ČEPRO
- 15) Situace se zákresem sond