

SMLOUVA O DÍLO č.
847-2020-504101

(dále jen „smlouva“)

na veřejnou zakázku vedenou pod názvem
„ **Oprava vodovodu Slatina /2** “

Smluvní strany:

Objednatel: Česká republika - Státní pozemkový úřad,
Krajský pozemkový úřad pro Plzeňský kraj

se sídlem: nám. Generála Píky 2110/8, 326 00 Plzeň

zastoupený: Ing. Jiřím Papežem, ředitelem KPÚ pro Plzeňský kraj

v technických záležitostech oprávněn jednat: Ing. Petr Trombik,

ID DS: z49per3

bankovní spojení: Česká národní banka
číslo účtu: 19-3723001/0710

IČ: 01312774

DIČ: CZ01312774

(dále jen „objednatel“)

a

Zhotovitel:

se sídlem: **VAK SERVIS s.r.o.**

Domažlické předměstí 610, 339 01 Klatovy

zastoupený: Mgr. Michal Mareš, jednatel společnosti statutární
orgán (dle výpisu z obch. rejstříku)

v technických záležitostech je oprávněn jednat: **xxxxxxxxxxxxxx**

ID DS: **5fx9muz**

bankovní spojení: Komerční banka a.s., pobočka Klatovy

číslo účtu: 78-2826390227/0100

IČ: 26375869

DIČ: CZ26375869

(dále jen „zhotovitel“)

(Objednatel a Zhotovitel společně dále jen jako „smluvní strany“)

uzavřeli tuto Smlouvu o dílo v souladu se zákonem č. 134/2016 Sb., o zadávání veřejných zakázek ve znění pozdějších předpisů (dále „ZZVZ“) a v souladu s přihlédnutím k ustanovením § 2586 a násl. zákona č. 89/2012 Sb., občanský zákoník, ve znění pozdějších předpisů (dále jen „Smlouva“)

Smluvní strany, vědomy si svých závazků v této Smlouvě obsažených a s úmyslem být touto Smlouvou vázány, dohodly se na následujícím znění Smlouvy:

I.

Předmět a účel Smlouvy

- 1.1 Zhotovitel se touto smlouvou zavazuje provést na svůj náklad a nebezpečí pro objednatele za podmínek níže uvedených dílo: Oprava vodovodu Slatina dle schválené Projektové dokumentace, zhotovené firmou Vavříčka projekce, s.r.o., IČO 291 58 168, Částkova 74, 326 00 Plzeň a dle soupisu stavebních prací, dodávek a služeb s výkazem výměr - dále jen „dílo“. Podle projektové dokumentace je stavba rozdělena na dva stavební objekty SO1 – oprava Armaturních šachet včetně výměny armatur a SO2 – technologické vybavení koncových bodů vodovodu. Předmětem této smlouvy je SO1 – oprava armaturních šachet včetně výměny armatur. Místem provádění díla (stavebních prací) je Plzeňský kraj, okres Plzeň – sever, k.ú. Všeruby u Plzně a Kunějovice.
- 1.2 Objednatel se zavazuje dílo převzít a zaplatit za něj zhotoviteli cenu, která je sjednána v čl. IV. této Smlouvy.

II.

Doba plnění

- 2.1 Zhotovitel je povinen zahájit provádění díla **do 3 pracovních dní** ode dne účinnosti této Smlouvy.
- 2.2 Zhotovitel je povinen provést dílo (tj. dokončit a předat) objednateli **nejpozději do 30.10.,2020**. O předání (resp. převzetí) díla bude sepsán předávací protokol podepsaný oběma Smluvními stranami, přičemž objednatel není povinen převzít dílo, které vykazuje vady.

III.

Předání a převzetí díla

- 3.1 K předání a převzetí díla dojde do 3 pracovních dnů od jeho zhotovení.
- 3.2 Předání a převzetí díla bude Smluvními stranami vyhotoven předávací protokol.
- 3.3 Zhotovitel se zavazuje předat dílo bez vad a nedodělků.
- 3.4 Smluvní strany se dále dohodly, že budou-li v době předání na díle viditelné vady či nedodělky, k předání a převzetí díla dojde až po jejich odstranění. O této skutečnosti bude Smluvními stranami sepsán záznam. Náklady na odstranění vad nese zhotovitel.

IV.

Cena za dílo

- 4.1.1 Cena za provedení díla v rozsahu a specifikaci podle článku I. smlouvy, se sjednává dohodou smluvních stran ve smyslu zákona o cenách č. 526/1990 Sb., v platném znění, na základě nabídky učiněné zhotovitelem na Veřejnou zakázku ze dne 17.08.2020.
- 4.2 Celková cena za provedení díla bez DPH činí 850 491,05,- Kč.
DPH činí 178 603,12,- Kč.
Celková cena za provedení díla vč. DPH činí 1 029 094,17,- Kč.
- 4.3.1 Výše uvedená celková cena je cenou nejvýše přípustnou, je platná po celou dobu provádění díla a obsahuje veškeré náklady na provedení díla.
- 4.3.2 Změna celkové ceny za dílo dle odstavce 4.2 je možná pouze v případě, že v průběhu provádění díla dojde ke změnám sazeb DPH. V takovém případě bude celková nabídková cena upravena podle výše sazeb DPH platných v době vzniku zdanitelného plnění.

V.

Platební podmínky

- 5.1 Objednatel se zavazuje uhradit cenu díla jednorázovým bankovním převodem na účet zhotovitele uvedený na faktuře, a to na základě daňového dokladu - faktury vystavené zhotovitelem se lhůtou splatnosti 30 dnů ode dne doručení faktury objednateli. Fakturu lze předložit objednateli nejdříve po protokolárním převzetí díla objednatelům bez vad, resp. po odstranění všech vad provedeného díla.
- 5.2 Fakturovaná cena díla musí odpovídat ceně díla uvedené v čl. IV. této Smlouvy,
- 5.3 Faktura musí obsahovat veškeré náležitosti stanovené právním řádem, zejména ust. § 29 zákona č. 235/2004 Sb. a ust. § 435 Občanského zákoníku. Pokud faktura nebude obsahovat všechny požadované údaje a náležitosti nebo budou-li tyto údaje uvedeny zhotovitelem chybně, je objednatel oprávněn takovou fakturu zhotoviteli ve lhůtě splatnosti vrátit k odstranění nedostatků, aniž by se tak dostal do prodlení s úhradou ceny díla.
- 5.4 Objednatel neposkytuje žádné zálohy na cenu díla, ani dílčí platby ceny díla.

VI.

Záruka za jakost, odpovědnost za vady

- 6.1 Zhotovitel poskytuje objednateli záruku za jakost díla ve smyslu ust. § 2113 a § 2619 Občanského zákoníku **na dobu 60 měsíců** ode dne převzetí díla objednatelům.
- 6.2 Zhotovitel odpovídá za vady díla dle Občanského zákoníku, objednateli vznikají v případě vad díla nároky dle ust. § 2615 a násl. Občanského zákoníku.

- 6.3 Reklamacie, prostřednictvím kterých objednatel uplatňuje záruku za jakost díla, musí být řádně doloženy a musí mít písemnou formu. O každé reklamaci bude zhotovitelem sepsán reklamační protokol, který musí obsahovat popis reklamované vady, dobu nahlášení vady, návrh způsobu odstranění vady a záznam o provedené opravě.
- 6.4 Oprávněně reklamované vady díla zhotovitel odstraní bez zbytečného odkladu a bezplatně. Neučiní-li tak ani v objednatel dodatečně písemně stanovené přiměřené lhůtě, je objednatel oprávněn vady díla odstranit jiným vhodným způsobem a požadovat po zhotoviteli uhrazení všech s odstraněním těchto vad přímo souvisejících nákladů. Předchozí větou není dotčen nárok objednatele na úhradu smluvní pokuty zhotovitelem dle čl. VII. odst. 7.3 Smlouvy.

VII. **Smluvní sankce**

- 7.1 V případě prodlení zhotovitele s provedením díla má objednatel vůči zhotoviteli nárok na uhrazení smluvní pokuty ve výši 0,05 % z ceny díla bez DPH za každý i započatý den prodlení s předáním řádně dokončeného díla.
- 7.2 V případě prodlení objednatele s uhrazením ceny díla je zhotovitel oprávněn po Objednateli požadovat úrok z prodlení ve výši stanovené platnými právními předpisy.
- 7.3 Uplatněním smluvní pokuty není dotčena povinnost Smluvní strany k náhradě škody druhé Smluvní straně, a to v plné výši. Uplatněním smluvní pokuty není dotčena povinnost zhotovitele k řádnému dokončení díla a jeho předání objednateli.

VIII. **Odstoupení od Smlouvy**

- 8.1 Smluvní strany mohou Smlouvu ukončit písemnou dohodou.
- 8.2 Objednatel je oprávněn písemně odstoupit od Smlouvy s účinky ex tunc v případě, že zhotovitel ve stanovených lhůtách či termínech nezapočne s plněním předmětu Smlouvy nebo jeho části.
- 8.3 Objednatel je oprávněn písemně odstoupit od Smlouvy s účinky ex tunc v případě, že prokáže, že zhotovitel v rámci své nabídky podané v zakázce uvedl nepravdivé údaje, které ovlivnily výběr nejvhodnější nabídky.
- 8.4 Smluvní strany jsou oprávněny písemně odstoupit od Smlouvy s účinky ex tunc v případě, že druhá Smluvní strana poruší své smluvní povinnosti podstatným způsobem. Podstatným porušením smluvních povinností se rozumí zejména
b) nesplnění díla v řádném termínu
c) nesplnění díla v požadované kvalitě

IX. **Registr smluv** (pokud bude smlouva podléhat zveřejnění)

- 9.1 Zhotovitel poskytuje souhlas s uveřejněním Smlouvy v registru smluv zřízeným zákonem č. 340/2015 Sb., o zvláštních podmínkách účinnosti některých smluv, uveřejňování těchto smluv a o registru smluv, ve znění pozdějších předpisů (dále jako „zákon o registru smluv“). Zhotovitel bere na vědomí, že uveřejnění Smlouvy v registru smluv zajistí Objednatel. Do registru smluv bude vložen elektronický obraz textového obsahu Smlouvy v otevřeném a strojově čitelném formátu a rovněž metadata Smlouvy.

- 9.2 Zhotovitel bere na vědomí a výslovně souhlasí, že Smlouva bude uveřejněna v registru smluv bez ohledu na skutečnost, zda spadá pod některou z výjimek z povinnosti uveřejnění stanovenou v ust. § 3 odst. 2 zákona o registru smluv.
- 9.3 V rámci Smlouvy nebudou uveřejněny informace stanovené v ust. § 3 odst. 1 zákona o registru smluv označené zhotovitelem před podpisem Smlouvy.
- 9.4 Objednatel je povinen informovat zhotovitele o datu uveřejnění Smlouvy v registru smluv nejpozději do 3 (tří) pracovních dnů ode dne uveřejnění Smlouvy.

X.

Ochrana osobních údajů

- 10.1 V souvislosti s realizací práv a povinností vyplývajících z této Smlouvy bude mít zhotovitel přístup k informacím Státního pozemkového úřadu, které jsou nezbytné k plnění Smlouvy, včetně osobních údajů v nich obsažených. Zhotovitel se tak stává zpracovatelem těchto informací, včetně osobních údajů a zavazuje se, že s těmito údaji bude dále nakládáno podle platných právních předpisů, zejména v souladu s nařízením Evropského parlamentu a Rady EU 2016/679 („GDPR“) a zákonem č. 110/2019 Sb., o ochraně osobních údajů a o změně některých zákonů nebo zákonným předpisem, který tento zákon nahradí.

XI.

Závěrečná ustanovení

- 11.1 Zhotovitel poskytuje souhlas s uveřejněním Smlouvy v registru smluv zřízeným zákonem č. 340/2015 Sb., o zvláštních podmínkách účinnosti některých smluv, uveřejňování těchto smluv a o registru smluv, ve znění pozdějších předpisů (dále jako „zákon o registru smluv“). Zhotovitel bere na vědomí, že uveřejnění Smlouvy v registru smluv zajistí Objednatel. Do registru smluv bude vložen elektronický obraz textového obsahu Smlouvy v otevřeném a strojově čitelném formátu a rovněž metadata Smlouvy.
- 11.2 Tato smlouva nabývá platnosti dnem podpisu smluvními stranami a účinnosti dnem zveřejnění v registru smluv dle ustanovení § 6 zákona č. 340/2015 Sb., o zvláštních podmínkách účinnosti některých smluv, uveřejňování těchto smluv a o registru smluv (zákon o registru smluv), ve znění pozdějších předpisů.
- Uveřejnění této smlouvy v registru smluv zajistí Objednatel
- 11.3 Smlouva je uzavřena na dobu určitou a skončí řádným a úplným splněním předmětu této Smlouvy Smluvními stranami.
- 11.4 Tuto Smlouvu je možné měnit pouze prostřednictvím vzestupně číslovaných dodatků uzavřených v listinné podobě.
- 11.5 Pokud není ve Smlouvě a jejích přílohách stanoveno jinak, řídí se právní vztah založený touto Smlouvou Občanským zákoníkem.

- 11.6 Tato Smlouva se vyhotovuje ve 4 stejnopisech, z nichž obě Smluvní strany obdrží po 2 stejnopisech.
- 11.7 Smluvní strany níže svým podpisem stvrzují, že si Smlouvu před jejím podpisem přečetly, s jejím obsahem souhlasí, a tato je sepsána podle jejich pravé a skutečné vůle, srozumitelně a určitě, nikoli v tísní za nápadně nevýhodných podmínek.
- 11.8 Veškerá korespondence bude adresována na: **Státní pozemkový úřad, Krajský pozemkový úřad pro Plzeňský kraj, nám. Generála Píky 2110/8, 326 00 Plzeň**
- 11.9 Nedílnou součástí této Smlouvy jsou následující přílohy: Příloha č. 1 Oceněný soupis stavebních prací, dodávek a služeb s výkazem výměr

V Plzni dne 26.8.2020

V Plzni dne 26.8.2020

.....
Objednatel

Ing. Jiří Papež
ředitel KPÚ pro Plzeňský kraj
Státní pozemkový úřad

v z. Mgr. Petr Brož

.....
Zhotovitel

Mgr. Michal Mareš
VAK SERVIS s.r.o.

Rekapitulace objektů stavby

Stavba: Aktualizace projektu oprava vodovodu Slatina-oprava vodovodu

Objednatel: St.pozemk.úřad,Kraj.pozem.úřad,g.Píky8,32600Plzeň

Zhotovitel: VAK SERVIS s.r.o.

Místo: obec Všeruby a Kunějovice

Zpracoval:



Datum:

18.8.2020

Kód	Popis	Cena bez DPH	DPH snížená	DPH základní	Cena s DPH
2020-041	Aktualizace projektu oprava vodovodu Slatina-oprava vodovodu	850 491,05	0,00	178 603,12	1 029 094,17
01	SO 01 Oprava vodovodu	775 989,05	0,00	162 957,70	938 946,75
03	SO 03 Vedlejší a ostatní náklady	74 502,00	0,00	15 645,42	90 147,42



VAK SERVIS s.r.o.
 Domažlické předměstí 610
 339 01 Klatovy
 tel.: 376 358 777-8
 IČ: 26375869, DIČ: CZ26375869

Rozpočet



ERVIS s.r.o.
 Kárměpředměstí 610
 01 Klatovy
 76 358 777-8
 238 3009, DIČ: CZ26375869

Zpracoval:



Datum:

18.8.2020

Stavba: Aktualizace projektu oprava vodovodu Slatina-oprava vodovodu
Zakázka: SO 01 Oprava vodovodu

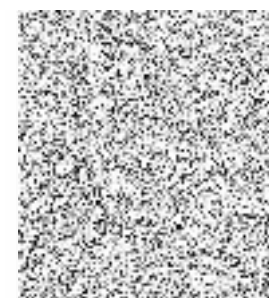
Objednatel: St.pozemk.úřad,Kraj.pozem.úřad,g.Píky8,32600Plzeň
Zhotovitel: VAK SERVIS s.r.o.
Místo: obec Všeruby a Kunějovice

Č.	Kód	Popis	Množství	MJ	Jednotková cena	Cena celkem
	HSV	Práce a dodávky HSV				774 849,61
	1	Zemní práce				101 597,46
1	111201101	Odstranění křovin a stromů s odstraněním kořenů průměru kmene do 100 mm do sklonu terénu 1 : 5, při celkové ploše do 1 000 m ²	20,000	m ²	46,70	934,00
2	115101201	Čerpání vody na dopravní výšku do 10 m s uvažovaným průměrným přítokem do 500 l/min	20,000	hod	71,30	1 426,00
3	115101301	Pohotovost záložní čerpací soupravy pro dopravní výšku do 10 m s uvažovaným průměrným přítokem do 500 l/min	2,000	den	44,30	88,60
4	1190014231	Ztížené pracovní podmínky -práce pod vzdušným vedením NN	4,000	m	241,00	964,00
5	119003211	Pomocné konstrukce při zabezpečení výkopu svislé ocelové mobilní oplocení, výšky do 1,5 m panely s reflexními signalizačními pruhy zařízení	122,000	m	2,00	244,00
6	119003212	Pomocné konstrukce při zabezpečení výkopu svislé ocelové mobilní oplocení, výšky do 1,5 m panely s reflexními signalizačními pruhy odstranění	122,000	m	1,00	122,00
7	121101102	Sejmutí ornice nebo lesní půdy s vodorovným přemístěním na hromady v místě upotřebení nebo na dočasné či trvalé skládky se složením, na vzdálenost přes 50 do 100 m	6,710	m ³	37,70	252,97
8	132201201	Hloubení zapažených i nezapažených rýh šířky přes 600 do 2 000 mm s urovnáním dna do předepsaného profilu a spádu v hornině tř. 3 do 100 m ³	33,056	m ³	865,00	28 593,44
9	132201209	Hloubení zapažených i nezapažených rýh šířky přes 600 do 2 000 mm s urovnáním dna do předepsaného profilu a spádu v hornině tř. 3 Příplatek k cenám za lepivost horniny tř. 3	3,306	m ³	28,40	93,89
10	132301201	Hloubení zapažených i nezapažených rýh šířky přes 600 do 2 000 mm s urovnáním dna do předepsaného profilu a spádu v hornině tř. 4 do 100 m ³	33,056	m ³	865,00	28 593,44
11	132301209	Hloubení zapažených i nezapažených rýh šířky přes 600 do 2 000 mm s urovnáním dna do předepsaného profilu a spádu v hornině tř. 4 Příplatek k cenám za lepivost horniny tř. 4	3,306	m ³	68,40	226,13
12	151101101	Zřízení pažení a rozepření stěn rýh pro podzemní vedení pro všechny šířky rýhy příložené pro jakoukoliv mezerovitost, hloubky do 2 m	162,040	m ²	2,00	324,08
13	151101111	Odstranění pažení a rozepření stěn rýh pro podzemní vedení s uložením materiálu na vzdálenost do 3 m od kraje výkopu příložené, hloubky do 2 m	162,040	m ²	1,00	162,04
14	161101101	Svislé přemístění výkopku bez naložení do dopravní nádoby avšak s vyprázdněním dopravní nádoby na hromadu nebo do dopravního prostředku z horniny tř. 1 až 4, při hloubce výkopu přes 1 do 2,5 m	66,112	m ³	91,50	6 049,25
15	162701105	Vodorovné přemístění výkopku nebo sypaniny po suchu na obvyklém dopravním prostředku, bez naložení výkopku, avšak se složením bez rozhrnutí z horniny tř. 1 až 4 na vzdálenost přes 9 000 do 10 000 m	24,174	m ³	258,00	6 236,89
16	162701109	Vodorovné přemístění výkopku nebo sypaniny po suchu na obvyklém dopravním prostředku, bez naložení výkopku, avšak se složením bez rozhrnutí z horniny tř. 1 až 4 na vzdálenost Příplatek k ceně za každých dalších i započatých 1 000 m	556,002	m ³	19,80	11 008,84
17	171201201	Uložení sypaniny na skládky	12,722	m ³	16,70	212,46
18	171201211	Poplatek za uložení stavebního odpadu na skládce (skládkovné) zeminy a kameniva zatříděného do Katalogu odpadů pod kódem 170 504	21,627	t	210,00	4 541,67

Č.	Kód	Popis	Množství	MJ	Jednotková cena	Cena celkem
19	174101101	Zásyp sypaninou z jakékoliv horniny s uložením výkopku ve vrstvách se zhutněním jam, šachet, rýh nebo kolem objektů v těchto vykopávkách	41,944	m3	96,90	4 064,37
20	175151101	Obsypání potrubí strojně sypaninou z vhodných hornin tř. 1 až 4 nebo materiálem připraveným podél výkopu ve vzdálenosti do 3 m od jeho kraje, pro jakoukoliv hloubku výkopu a míru zhutnění bez prohození sypaniny	8,280	m3	206,00	1 705,68
21	58337344	šterkopisek frakce 0/32	16,560	t	323,00	5 348,88
22	181301111	Rozprostření a urovnání ornice v rovině nebo ve svahu sklonu do 1:5 při souvislé ploše přes 500 m2, tl. vrstvy do 100 mm	49,370	m2	8,20	404,83
3		Svislé a kompletní konstrukce				7 948,08
23	358315114	Bourání stoky kompletní nebo vybourání otvorů průřezové plochy do 4 m2 ve stokách ze zdiva z prostého betonu	2,324	m3	3 420,00	7 948,08
4		Vodorovné konstrukce				11 773,55
24	451541111	Lože pod potrubí, stoky a drobné objekty v otevřeném výkopu ze šterkodrtě 0-63 mm	0,056	m3	929,00	52,02
25	451573111	Lože pod potrubí, stoky a drobné objekty v otevřeném výkopu z pisku a šterkopisku do 63 mm	2,070	m3	891,00	1 844,37
26	452112111	Osazení betonových dílců prstenců nebo rámu pod poklapy a mříže, výšky do 100 mm	1,000	kus	146,00	146,00
27	HWL.348100000000	PODKLAD. DESKA UNI UNI	1,000	kus	198,55	198,55
28	452313141	Podkladní a zajišťovací konstrukce z betonu prostého v otevřeném výkopu bloky pro potrubí z betonu tř. C 16/20	0,947	m3	2 910,00	2 755,77
29	452351101	Bednění podkladních a zajišťovacích konstrukcí v otevřeném výkopu desek nebo sedlových loží pod potrubí, stoky a drobné objekty	8,400	m2	349,00	2 931,60
30	452353101	Bednění podkladních a zajišťovacích konstrukcí v otevřeném výkopu bloků pro potrubí	8,680	m2	443,00	3 845,24
8		Trubní vedení				649 877,41
31	850265121	Výřez nebo výsek na potrubí z trub litinových tlakových nebo plastických hmot DN 100(srov.pol)napojení na stávaj.potrubí	1,000	kus	2 950,00	2 950,00
32	852242122	Montáž potrubí z trub litinových tlakových přírubových abnormálních délek, jednotlivě do 1 m v otevřeném výkopu, kanálu nebo v šachtě DN 80	3,000	kus	812,00	2 436,00
33	HWL.850008020016	TVAROVKA FF KUS 80/200	3,000	kus	1 417,40	4 252,20
34	852262122	Montáž potrubí z trub litinových tlakových přírubových abnormálních délek, jednotlivě do 1 m v otevřeném výkopu, kanálu nebo v šachtě DN 100	8,000	kus	865,00	6 920,00
35	HWL.850010020016	TVAROVKA FF KUS 100/200	8,000	kus	1 760,35	14 082,80
36	857242122	Montáž litinových tvarovek na potrubí litinovém tlakovém jednoosých na potrubí z trub přírubových v otevřeném výkopu, kanálu nebo v šachtě DN 80	4,000	kus	677,00	2 708,00
37	HWL.505008020016	KOLENO PATNÍ PŘÍRUBOVÉ DLOUHÉ 80	3,000	kus	2 565,95	7 697,85
38	HWL.710108008916	PŘÍRUBA DVOUKOMOROVÁ OCEL 80/89	1,000	kus	1 243,55	1 243,55
39	857262122	Montáž litinových tvarovek na potrubí litinovém tlakovém jednoosých na potrubí z trub přírubových v otevřeném výkopu, kanálu nebo v šachtě DN 100	18,000	kus	730,00	13 140,00
40	HWL.40010011016	PŘÍRUBA S2000 100/110	15,000	kus	2 362,65	35 439,75
41	HWL.855010008016	TVAROVKA REDUKČNÍ FFR 100-80	1,000	kus	1 489,60	1 489,60
42	HWL.799410000016	SYNOFLEX - S PŘÍRUBOU 100 (104-132)	2,000	kus	5 049,25	10 098,50
43	857264122	Montáž litinových tvarovek na potrubí litinovém tlakovém odbočných na potrubí z trub přírubových v otevřeném výkopu, kanálu nebo v šachtě DN 100	5,000	kus	1 000,00	5 000,00

Č.	Kód	Popis	Množství	MJ	Jednotková cena	Cena celkem
44	HWL.85101000 8016	TVAROVKA T KUS 100-80	4,000	kus	2 717,00	10 868,00
45	HWL.85101001 0016	TVAROVKA T KUS 100-100	1,000	kus	2 782,55	2 782,55
46	871251141	Montáž vodovodního potrubí z plastů v otevřeném výkopu z polyethylenu PE 100 svařovaných na tupo SDR 11/PN16 D 110 x 10,0 mm	23,000	m	125,00	2 875,00
47	WVN.VP503093 W	Trubka třívrstvá PE100 RC Wavin TS voda SDR11 110x10,0 100m	23,345	m	402,00	9 384,69
48	891243321	Montáž vodovodních armatur na potrubí ventilů od vzdušňovacích nebo zavzdušňovacích mechanických a plovákových přírubových na venkovních řadech DN 80	4,000	kus	487,00	1 948,00
49	HWL.98350800 0016	VENTIL ODVZDUŠŇOVACÍ DVOJČINNÝ PN16 80	4,000	kus	15 889,70	63 558,80
50	891247111	Montáž vodovodních armatur na potrubí hydrantů podzemních (bez osazení poklopů) DN 80	3,000	kus	265,00	795,00
51	HWL.D4900801 0016	HYDRANT PODZEMNÍ PLNOPRÚTOVÝ 80/1,0 m	3,000	kus	20 819,25	62 457,75
52	56230640R	Drenážní prvek č.5062	7,000	kus	854,70	5 982,90
53	891261112	Montáž vodovodních armatur na potrubí šoupátek nebo klapek uzavíracích v otevřeném výkopu nebo v šachtách s osazením zemní soupravy (bez poklopů) DN 100	1,000	kus	1 020,00	1 020,00
54	HWL.40021000 0016	ŠOUPĚ E2 PŘÍRUBOVÉ KRÁTKÉ 100	1,000	kus	7 493,60	7 493,60
55	HWL.95020501 0001	SOUPRAVA ZEMNÍ TELESKOPICKÁ E2-1,07-1.5 50-100 (1,07-1.5m)	1,000	kus	1 444,95	1 444,95
56	891261222	Montáž vodovodních armatur na potrubí šoupátek nebo klapek uzavíracích v šachtách s ručním kolečkem DN 100	11,000	kus	861,00	9 471,00
57	HWL.40021000 0016	ŠOUPĚ E2 PŘÍRUBOVÉ KRÁTKÉ 100	8,000	kus	7 493,60	59 948,80
58	HWL.43431100 9016	ŠOUPÁTKO E2 COMBI T S2000 110/90	3,000	kus	13 339,90	40 019,70
59	HWL.78001000 0000	KOLO RUČNÍ HAWLE 100	11,000	kus	418,00	4 598,00
60	891261821	Demontáž vodovodních armatur na potrubí šoupátek nebo klapek uzavíracích v šachtách s ručním kolečkem DN 100	9,000	kus	443,00	3 987,00
61	891521822R	Demontáž stáv.hydrantu	2,000	kus	396,00	792,00
62	892271111	Tlakové zkoušky vodou na potrubí DN 100 nebo 125	2 095,000	m	16,70	34 986,50
63	892273122	Proplach a dezinfekce vodovodního potrubí DN od 80 do 125	2 095,000	m	31,90	66 830,50
64	892372111	Tlakové zkoušky vodou zabezpečení konců potrubí při tlakových zkouškách DN do 300	2,000	kus	5 500,00	11 000,00
65	894201151	Ostatní konstrukce na trubním vedení z prostého betonu dno šachet tloušťky přes 200 mm z betonu se zvýšenými nároky na prostředí tř. C 25/30	2,310	m3	3 770,00	8 708,70
66	894411311	Osazení betonových nebo železobetonových dílců pro šachty skruží rovných	35,000	kus	886,00	31 010,00
67	59224073	skruž betonová DN 1000x500, 100x50x9 cm	35,000	kus	1 210,00	42 350,00
68	894412411	Osazení betonových nebo železobetonových dílců pro šachty skruží přechodových	7,000	kus	919,00	6 433,00
69	5922431201	deska přechodová 1000/600/200 TZK-Q	7,000	ks	3 213,31	22 493,17
70	899103112	Osazení poklopů litinových a ocelových včetně rámů pro třídu zatížení B125, C250	7,000	kus	983,00	6 881,00
71	5524144060R	Poklop Kompozitní DN 600, tř. 125, plastový , uzamykatelný včetně těsnění	7,000	kus	2 585,00	18 095,00
72	899401112	Osazení poklopů litinových šoupátkových	1,000	kus	418,00	418,00

Č.	Kód	Popis	Množství	MJ	Jednotková cena	Cena celkem
73	HWL.17500000 0003	POKLOP ULIČNÍ ŠOUP. KASI LOGO HAWLE HAWLE VODA	1,000	kus	601,35	601,35
74	HWL.17500000 0099	VÍČKO VČ. ŠROUBU K POKLOPU 1750	1,000	kus	381,90	381,90
75	899713111	Orientační tabulky na vodovodních a kanalizačních řadech na sloupku ocelovém nebo betonovém	7,000	kus	249,00	1 743,00
76	14031124	trubka ocelová bezešvá přesná jakost 11 353 16x1mm(dl.1ks-2,50m, nad terénem2,0m s horní zášlepkou)	21,000	m	21,20	445,20
77	899721111	Signalizační vodič na potrubí DN do 150 mm	23,000	m	15,00	345,00
78	899722112	Krytí potrubí z plastů výstražnou fólii z PVC šířky 25 cm	23,000	m	11,70	269,10
	997	Přesun sutě				3 581,93
79	997013501	Odvoz suti a vybouraných hmot na skládku nebo meziskládku se složením, na vzdálenost do 1 km(Vysoká)	5,537	t	239,00	1 323,34
80	997013509	Odvoz suti a vybouraných hmot na skládku nebo meziskládku se složením, na vzdálenost Příplatek k ceně za každý další i započatý 1 km přes 1 km	182,721	t	10,40	1 900,30
81	997013801	Poplatek za uložení stavebního odpadu na skládce (skládkovně) z prostého betonu zatříděného do Katalogu odpadů pod kódem 170 101	5,113	t	153,00	782,29
82	997223865	vytěžená litina (odvoz Kovošrot)	0,424	t	-1 000,00	-424,00
	998	Přesun hmot				71,18
83	998276101	Přesun hmot pro trubní vedení hloubené z trub z plastických hmot nebo sklolaminátových pro vodovody nebo kanalizace v otevřeném výkopu dopravní vzdálenost do 15 m	0,075	t	949,00	71,18
	PSV	Práce a dodávky PSV				1 139,44
	783	Dokončovací práce - nátěry				1 139,44
84	783301313	Příprava podkladu zámečnických konstrukcí před provedením nátěru odmaštění odmašťovačem ředidlovým	3,297	m2	42,60	140,45
85	783314203	Základní antikorozní nátěr zámečnických konstrukcí jednonásobný syntetický samozákladující	6,594	m2	96,00	633,02
86	783337101	Krycí nátěr (email) zámečnických konstrukcí jednonásobný syntetický epoxidový	3,297	m2	111,00	365,97
Celkem						775 989,05



AK SERVIS s.r.o.
mažlické předměstí 610
339 01 Klatovy
tel.: 376 358 777-8 ©
375869. DIČ: CZ26375869

Rozpočet s výkazem výměr

Stavba: Aktualizace projektu oprava vodovodu Slatina-oprava vodovodu
Zakázka: SO 03 Vedlejší a ostatní náklady

Objednatel: St.pozemk.úřad,Kraj.pozem.úřad,g.Píky8,32600Plzeň
Zhotovitel: VAK SERVIS s.r.o.
Místo: obec Všeruby a Kunějovice

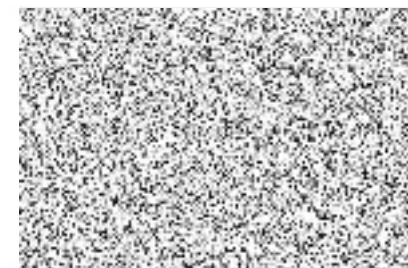
Zpracoval:



Datum:

18.8.2020

Č.	Typ	Kód	Popis	Množství	MJ	Jednotková cena	Cena celkem	Cenová soustava
	D	N00	Nepojmenované práce				1 500,00	
	D	N01	Nepojmenovaný díl				1 500,00	
1	K	014002000	Zajištění fotodokumentace před zahájením stavby	1,000		1 500,00	1 500,00	
	D	VRN	Vedlejší rozpočtové náklady				73 002,00	
	D	VRN1	Průzkumné, geodetické a projektové práce				19 000,00	
2	K	012203000	Geodetické práce při provádění stavby	1,000	...	2 000,00	2 000,00	CS ÚRS 2019 02
3	K	012303000	Geodetické práce po výstavbě	1,000	...	10 000,00	10 000,00	CS ÚRS 2019 02
4	K	013254000	Dokumentace skutečného provedení stavby	1,000	...	7 000,00	7 000,00	CS ÚRS 2019 02
	D	VRN3	Zařízení staveniště				36 000,00	
5	K	030001000	Zařízení staveniště	1,000	...	35 000,00	35 000,00	CS ÚRS 2019 02
6	K	034403000	Osvětlení staveniště	1,000	...	1 000,00	1 000,00	CS ÚRS 2019 02
	D	VRN4	Inženýrská činnost				18 001,00	
7	K	041403000	Koordinátor BOZP na staveništi	1,000	...	1,00	1,00	CS ÚRS 2019 02
8	K	045203000	Kompletační činnost	1,000	...	18 000,00	18 000,00	CS ÚRS 2019 02
	D	VRN9	Ostatní náklady				1,00	
9	K	090001001	Ostatní náklady - poplatek za zábor veřejného prostranství	1,000	...	1,00	1,00	
Celkem							74 502,00	



S.I.O.
 sstí 610
 y
 7-8 ©
 26375869