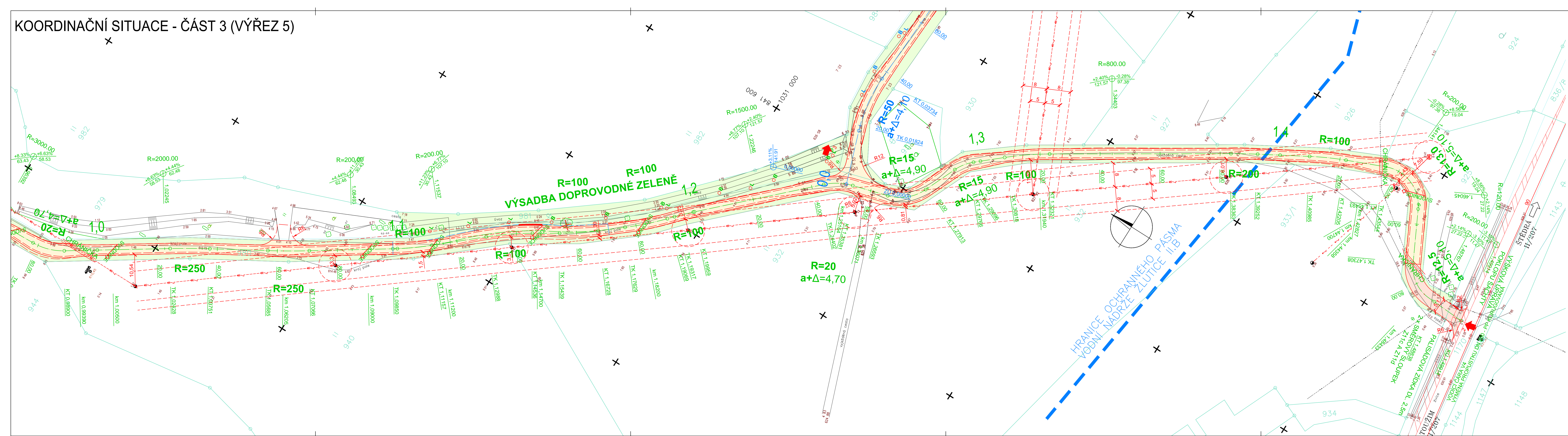


KOORDINAČNÍ SITUACE - ČÁST 3 (VÝŘEZ 5)



LEGENDA

STÁVAJÍCÍ STAV:

STÁVAJÍCÍ STAV

HRANICE KÚ, PARCELNÍ ČÍSLO

INŽENÝRSKÉ SÍTĚ:

— — — — —  — VZDUŠNÉ/PODZEMNÍ VEDENÍ VN

— — — — — VZDUŠNÉ VEDENÍ NI

_____ / _____ VODOVOD

NOVÝ STAV:

JÍZDNÍ PRUH POLNÍ CESTY (ZPEVNĚNÝ NESTMELENÝ)
SKLADBA "A" (viz vzorové příčné řezy)

JÍZDNÍ PRUH POLNÍ CESTY (ZPEVNĚNÝ STMELENÝ)
SKLADBA "B" (viz vzorové příčné řezy)

TERÉNNÍ ÚPRAVY

----- KRAJNICE (TOTOŽNÁ SKLADBA S JÍZDNÍM PRUHEM)
SVAHOVÁNÍ

_____ NOVÝ STAV



VSTUP NA STAVENIŠTĚ

souřadnicový systém Jednotné trigonometrické sítě, katastrální (S-JTSK)

výškový systém baltský – po vyrovnání (Bpv)

Vypracoval:	Zodp. projektant:	HIP:	Techn. kontrola:
ING. JIŘÍ OBOZENENKO	ING. JIŘÍ OBOZENENKO	ING. JAN PROCHÁZKA	ING. JAN PROCHÁZKA
podpis:	podpis:	podpis:	podpis:
Obec: RADYNĚ	Kraj: KARLOVARSKÝ		

Objednatel: ČESKÁ REPUBLIKA – STÁTNÍ POZEMKOVÝ ÚŘAD

VEDLEJŠÍ POLNÍ CESTA 2N
V KATASTRÁLNÍM ÚZEMÍ RADYNĚ (OBJEKT 5B)

Zakázka:	
Název přílohy:	

KOORDINAČNÍ SITUACE - ČÁST 3 (VÝŘEZ 5)

Zhotovitel:

 **PONTIKA s.r.o.**
IČO 26342669
Sportovní 4
360 09 Karlovy Vary
tel. 353 228 240
pontika@pontika.cz

Č. zakázky:	2016-45
Datum:	09/2016
Formát:	6x4
Měřítko:	1:500
Stupeň PD:	DSP/PDPS
Číslo přílohy:	Souprava:
2.3	

B

SCHÉMA SITUAČNÍCH VÝŘEZŮ

 $\frac{1}{2}$