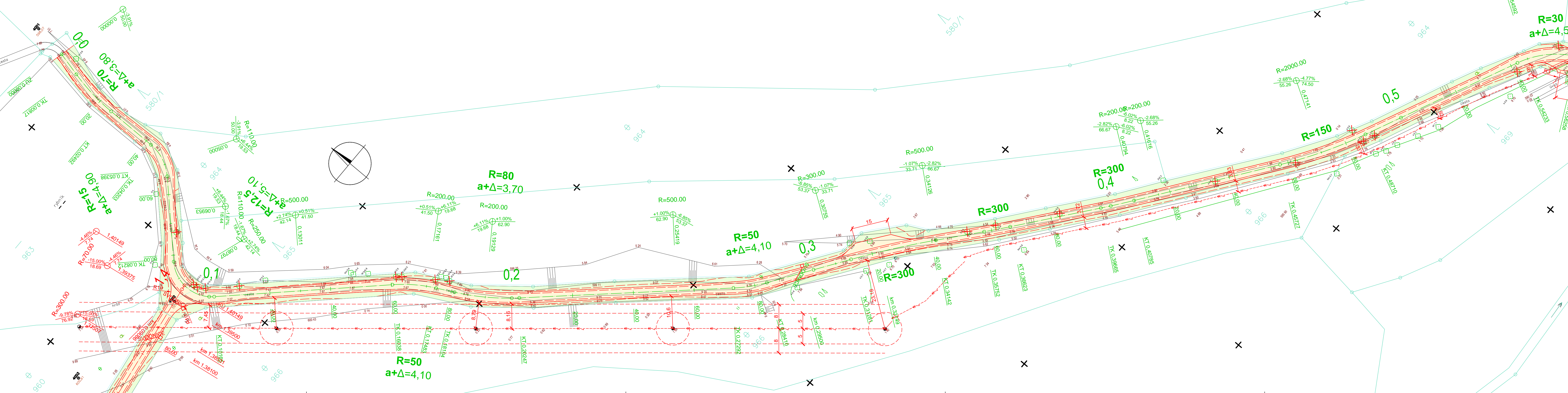


KOORDINAČNÍ SITUACE - ČÁST 1 (VÝŘEZ 3)



LEGENDA

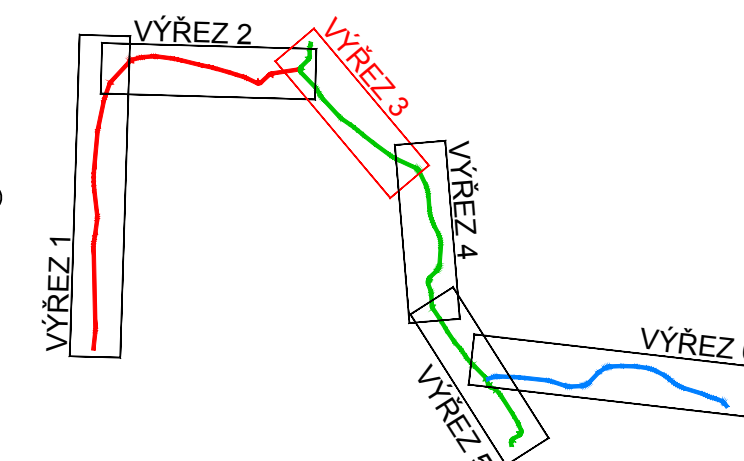
STÁVAJÍCÍ STAV:

- STÁVAJÍCÍ STAV
- HRANICE KÚ, PARCELNÍ ČÍSLO
- INŽENÝRSKÉ SÍTĚ:
- VZDUŠNÉ/PODZEMNÍ VEDENÍ VN
- VZDUŠNÉ VEDENÍ NN
- VODOVOD

NOVÝ STAV:

- JÍZDNÍ PRUH POLNÍ CESTY (ZPEVNĚNÝ NESTMELENÝ) SKLADBA "A" (viz vzorové příčné řezy)
- JÍZDNÍ PRUH POLNÍ CESTY (ZPEVNĚNÝ STMELENÝ) SKLADBA "B" (viz vzorové příčné řezy)
- TERÉNNÍ ÚPRAVY
- KRAJNICE (TOTOŽNÁ SKLADBA S JÍZDNÍM PRUHEM) SVAHOVÁNÍ
- NOVÝ STAV
- KÁCENÍ DŘEVIN
- VSTUP NA STAVENIŠTĚ

SCHEMA SITUAČNÍCH VÝŘEZŮ



souřadnicový systém Jednotné trigonometrické sítě, katastrální (S-JTSK)
výškový systém baltský – po vyrovnání (Bpv)

Vypracoval: ING. JIŘÍ OBOZENKO podpis:	Zdp. projektant: ING. JIŘÍ OBOZENKO podpis:	HIP: ING. JAN PROCHÁZKA podpis:	Techn. kontrola: ING. JAN PROCHÁZKA podpis:	Zhotovitel: PONTIKA s.r.o. IČO 26342669 Sportovní 4 360 08 Karlovy Vary tel. 353 228 240 pontika@pontika.cz
Obec: RADYNĚ	Kraj: KARLOVARSKÝ	Č. zakázky: 2016-45	Datum: 09/2016	Formát: 6x4
Objednatel: ČESKÁ REPUBLIKA – STÁTNÍ POZEMKOVÝ ÚŘAD	Vedlejší polní cesta 2N V katastrálním území Radyně (objekt 5B)	Měřítko: 1:500	Stupeň PD: DSP/PDPS	Číslo přílohy: 2.1
Zakázka:	Název přílohy: KOORDINAČNÍ SITUACE - ČÁST 1 (VÝŘEZ 3)	Souprava:		

B