

Správa CHKO Brdy

Jince č.p. 461
262 23 Jince
e-mail: lucie.kastnerova@nature.cz
www.brdy.ochranaprirody.cz
IDDS: ffydyjp

Státní pozemkový úřad

Krajský pozemkový úřad pro Plzeňský kraj

Pobočka Plzeň

Nerudova 2672/35

301 00 Plzeň – Jižní předměstí

NAŠE ČÍSLO JEDNACÍ: SR/0437/SC/2020 - 2

VYŘIZUJE: Ing. Lucie Kastnerová

DATUM: 1. 4. 2020

Věc: Komplexní pozemkové úpravy v k. ú. Železný Újezd a navazující část k.ú. Přešín

Vyjádření

Agentura ochrany přírody a krajiny ČR (dále jen „Agentura“), jako orgán ochrany přírody příslušný podle ust. § 78 odst. 1 zákona č. 114/1992 Sb. o ochraně přírody a krajiny v platném znění (dále jen „zákon“) obdržela dne 4. 3. 2020 oznámení o zahájení řízení - komplexní pozemkové úpravy v katastrálním území Železný Újezd a navazující část katastrálního území Přešín, které bylo zaevidováno pod č.j.: 00968/SC/20.

Na žádost Státního pozemkového úřadu, Krajského pozemkového úřadu pro Plzeňský kraj, Pobočka Plzeň, Nerudova 2672/35, spisová zn.: SP2177/2020-504201,

č.j. SPU 079701/2020/Bečv., Agentura zasílá podklady k záměru provedení komplexních pozemkových úprav v obvodu k. ú. Železný Újezd.

Příloha 1 - zájmy ochrany přírody

- zákres hranic a zonace CHKO Brdy

Ochranné podmínky platné na celém území CHKO Brdy jsou zakotveny v ust. § 26 odst. 1 zákona a § 5 nařízení vlády 292/2015 Sb. o Chráněné krajinné oblasti Brdy ze dne 12. října 2015.

- zákres EVL V Úličkách

Ochranné podmínky platné na pro EVL V Úličkách jsou uvedeny v Souhrn doporučených opatření pro evropsky významnou lokalitu V Úličkách CZ0320005.

Příloha 2 - biotopy

- zákres biotopů

Na území se nachází biotopy T 1.5 vlhké pcháčové louky, T 1.9 střídavě vlhké bezkolencové louky, dále mokřadní biotopy M1.7 vegetace vysokých ostríc, M2.1 vegetace letněných rybníků a R2.2 nevápnitá mechová slatiniště a lesní společenstva L2.2 údolní jasanovo-olšové luhy a L5.4 acidofilní bučiny. Podle § 2 odst. 2 nařízením vlády 292/2015 Sb. o Chráněné krajinné oblasti Brdy ze dne 12. října 2015 jsou předmětem ochrany, mimo jiné, i bezkolencové a pcháčové louky, prameniště, mokřady a přirozená lesní společenstva.

Druhov ochrana

Z dvodu ojedinlch vskyt chřtala polnho je nedouc mnit lun spoleenstva na ornou pdu. Dle ze stejnho dvodudme u pozemku p.. 603/2 k..eleznjezd zmnu z druhu pozemku ostatn plocha na druh trval travn porost - louka.

Z dvodu vskytu zvlřt chrnnch druh oboivelnk, plaz a cennch spoleenstev rostlindme o zmnu druhu pozemku p.. 399/1 a 513 k..eleznjezd ze souasnho stavu ostatn plocha na aktuln stav, kterm je trval travn porost - vyuit pozemku jako louka. Na tchto pozemcch je vymapovn cenn biotop T1.9 - střidav vlhk bezkolencov louky aasten biotop M1.7. - vegetace vysokch ostic. Jedouc, aby v blzkosti vodn plochy zstaly otevren biotopy, a aby nedořlo k pevodu pozemku na les, kter je v jeho blzkosti.

U pozemk p.. 793/2, 793/1, 793/4 a 793/3 k..eleznjezddme zmnu druhu pozemku z orn pdy na trval travn porost z dvodu monho vskytu zvlřt chrnnch druh rostlin, kter se zde v minulosti nachzely a tak z toho dvodu, že naasti tchto pozemk je vymapovn biotop T1.9. střidav vlhk bezkolencov louky.

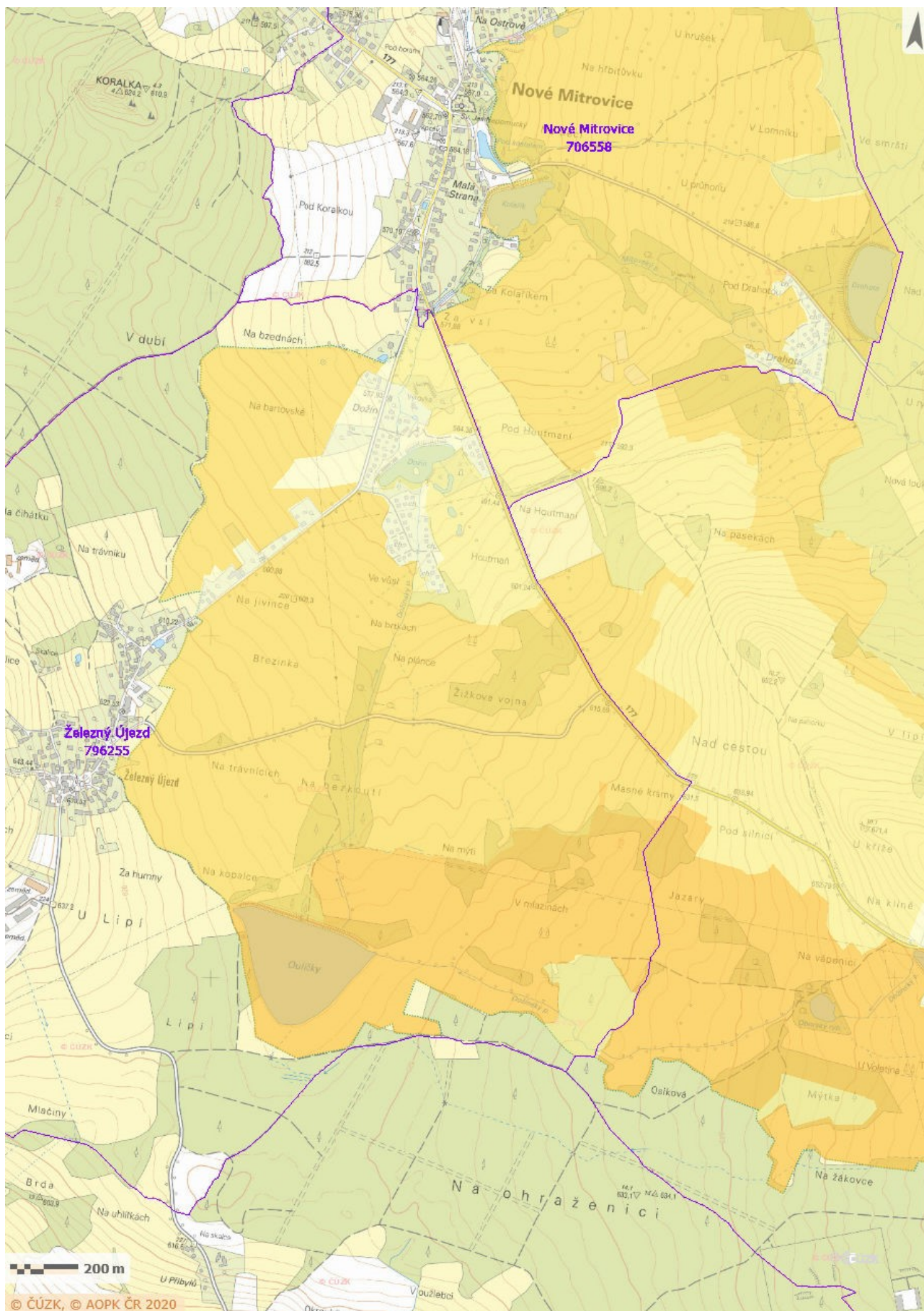
(podepsno elektronicky)

Mgr. Bohumil Fřer

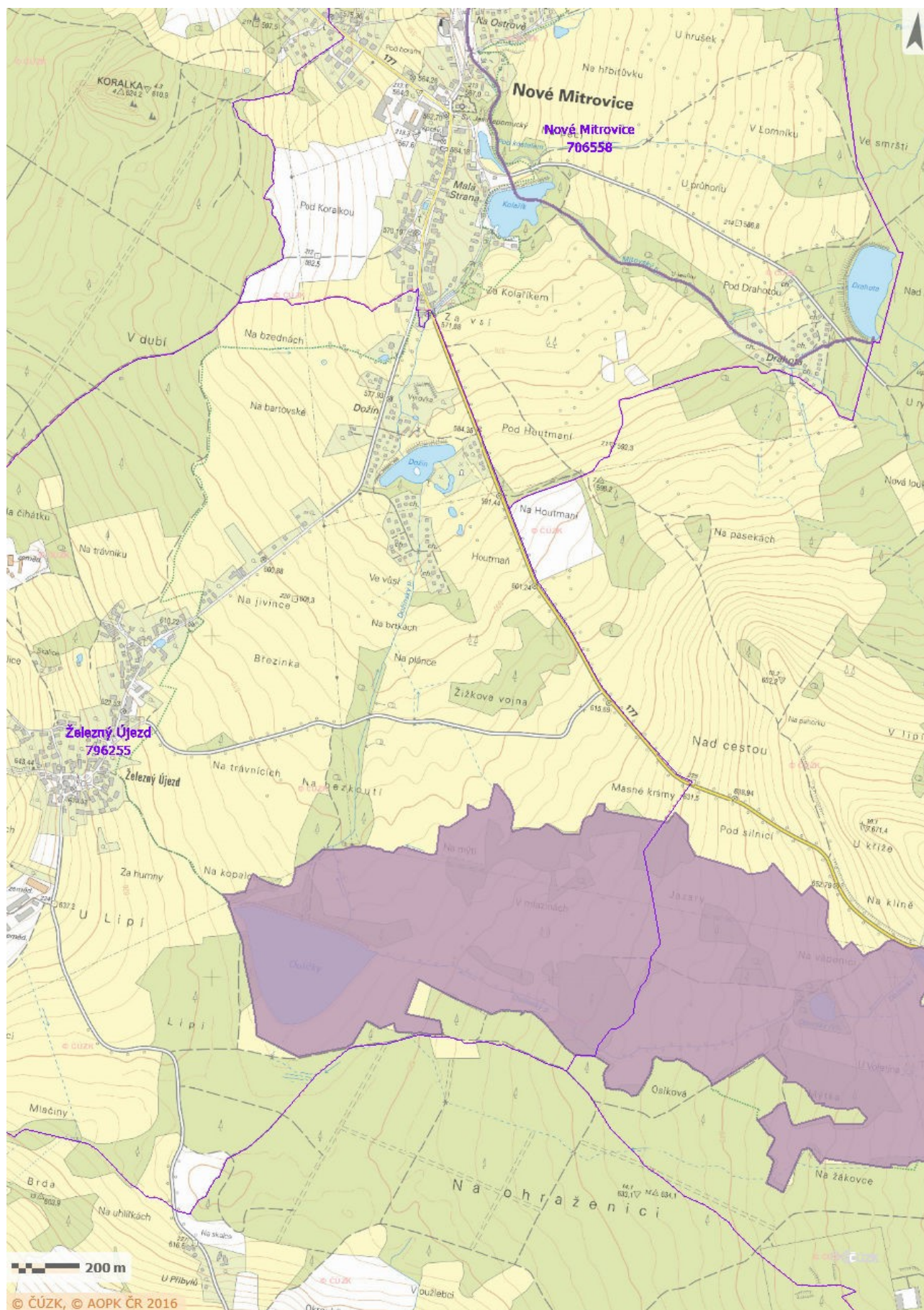
Vedouc oddlen Sprvy CHKO Brdy

Příloha 1 - zájmy ochrany přírody

- zakres hranic CHKO Brdy



- zákres EVL v Úličkách



- zakres biotopů

