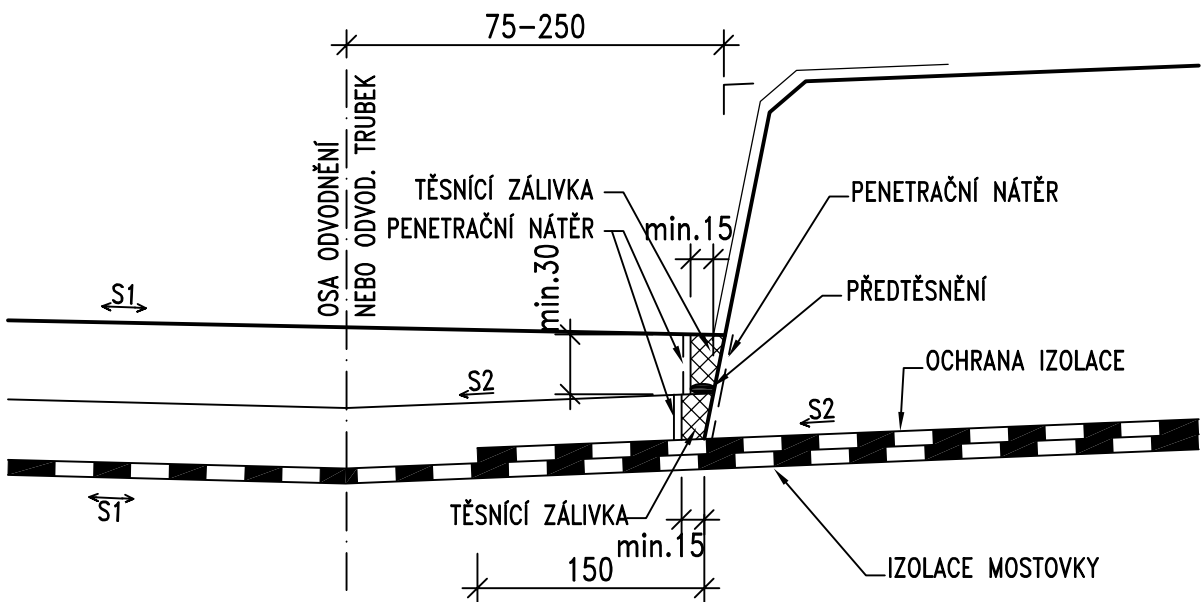


TĚSNĚNÍ SPÁRY PODÉL OBRUBNÍKU

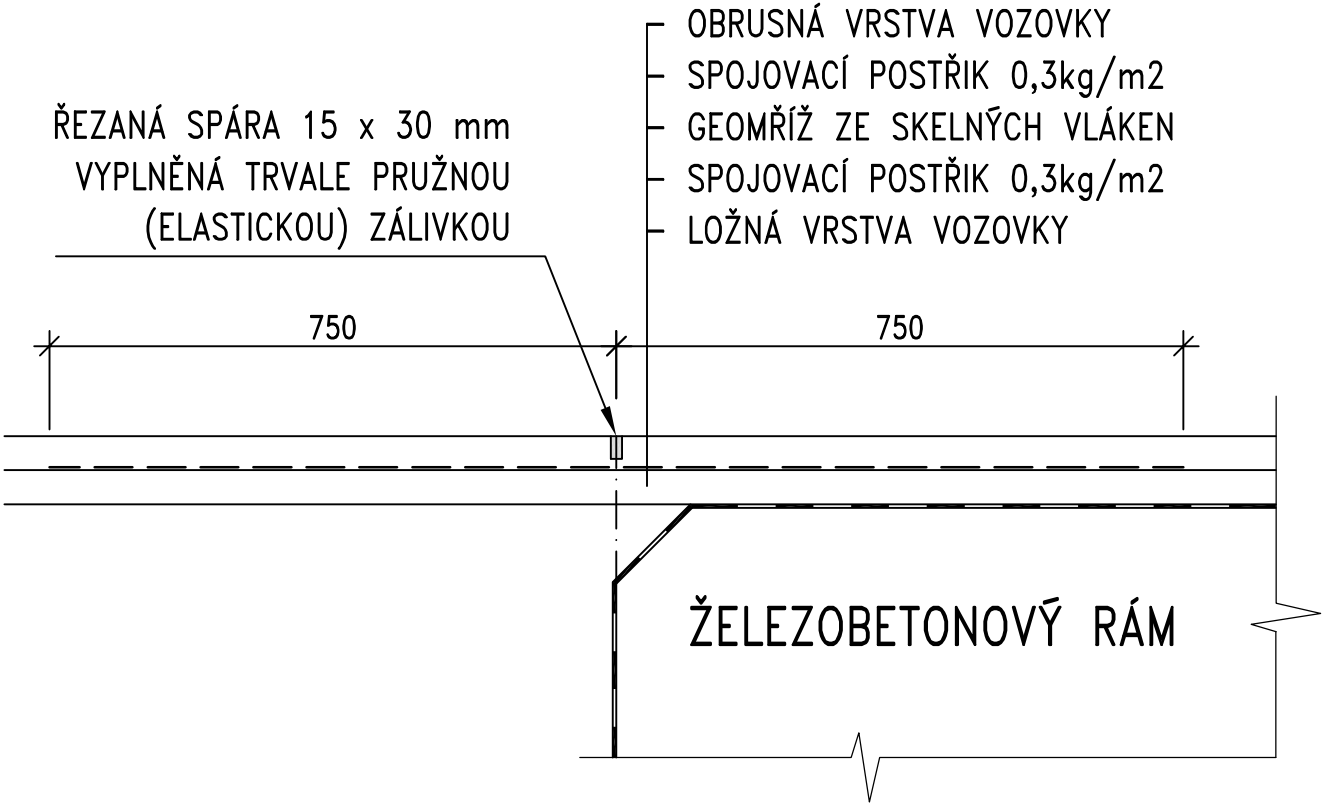
ALTERNATIVA PRO DVOUVRSTVOU VOZOVKU



POZNÁMKY:

1. TĚSNÍCÍ ASFALTOVÁ ZÁLIVKOVÁ HMOTA DLE TKP 21, POMĚR VÝŠKY ZÁLIVKY K ŠÍŘCE JE ~ 1,5:1
2. PŘEDTĚSNĚNÍ – PROFIL Z PĚNOVÉHO POLYETYLENU O 10 mm VĚTŠÍ NEŽ ŠÍŘKA SPÁRY
3. IZOLACE MOSTOVKY – CELOPLOŠNĚ NATAVENÝ ASFALTOVÝ IZOLAČNÍ PÁS
4. OCHRANA IZOLACE – ASFALTOVÝ PÁS S HLINÍKOVOU VLOŽKOU CELOPLOŠNĚ LEPENÝ DO NÁTĚRU ZA HORKA
5. SKLONY S1 A S2 DLE PD
6. V OBLASTI U PŘÍČNÉ DILATAČNÍ, SMRŠŤOVACÍ NEBO PRACOVNÍ SPÁRY ŘÍMSY BUDE PROVEDENO NEJPRVE TĚSNĚNÍ TĚTO SPÁRY, TEPRVE PAK BUDE PROVEDENO TĚSNĚNÍ PODÉLNĚ SPÁRY MEZI VOZOVKOU A ŘÍMSOU

ÚPRAVA VOZOVKY

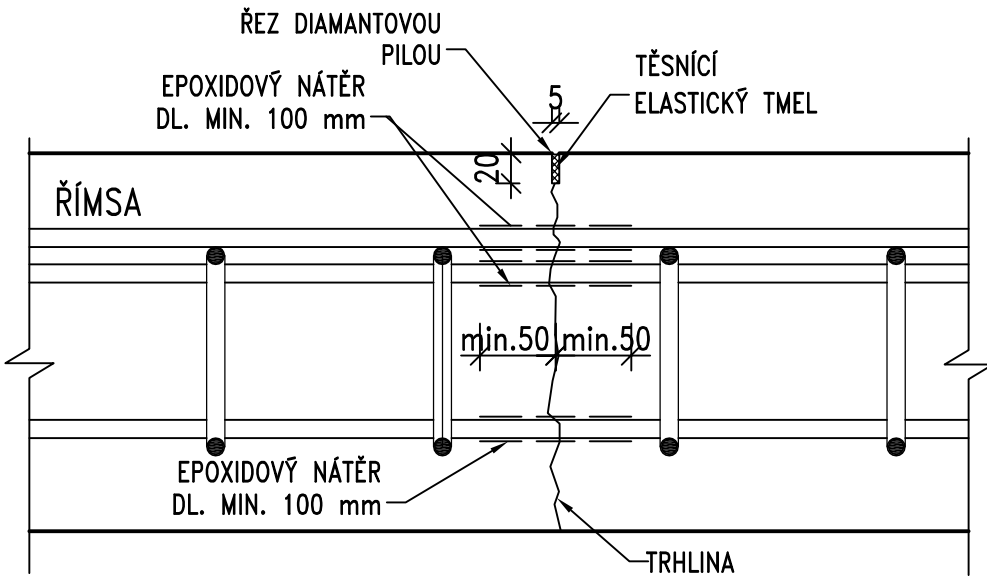


POZNÁMKY:

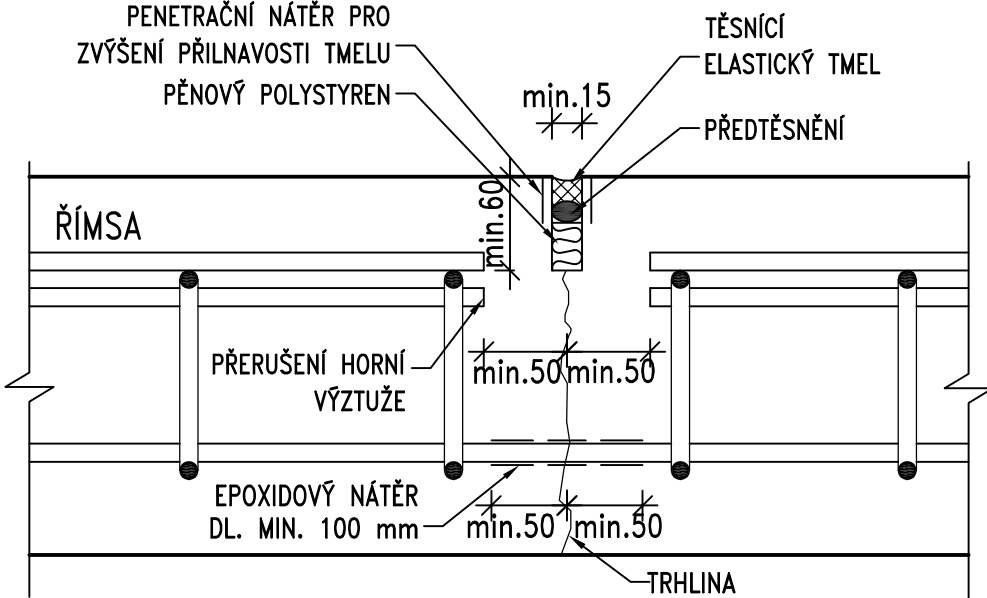
- ŘEZANÁ SPÁRA MUSÍ BÝT PROVEDENA TAK, ABY NEDOŠLO K POŠKOZENÍ GEOMŘÍŽE, TJ MAX. DO 2/3 OBRUSNÉ VRSTVY VOZOVKY.
- CHRÁKTERISTICKÁ PEVNOST GEOMŘÍŽE 100 kN/m, MAX. POMĚRNĚ PRODLOUŽENÍ 3% STANOVENO DLE EN ISO 3341:2000.
- TĚSNÍCÍ ZÁLIVKOVÁ HMOTA DLE TKP 21.

TĚSNĚNÍ SMRŠŤOVACÍCH SPÁR ŘÍMSY

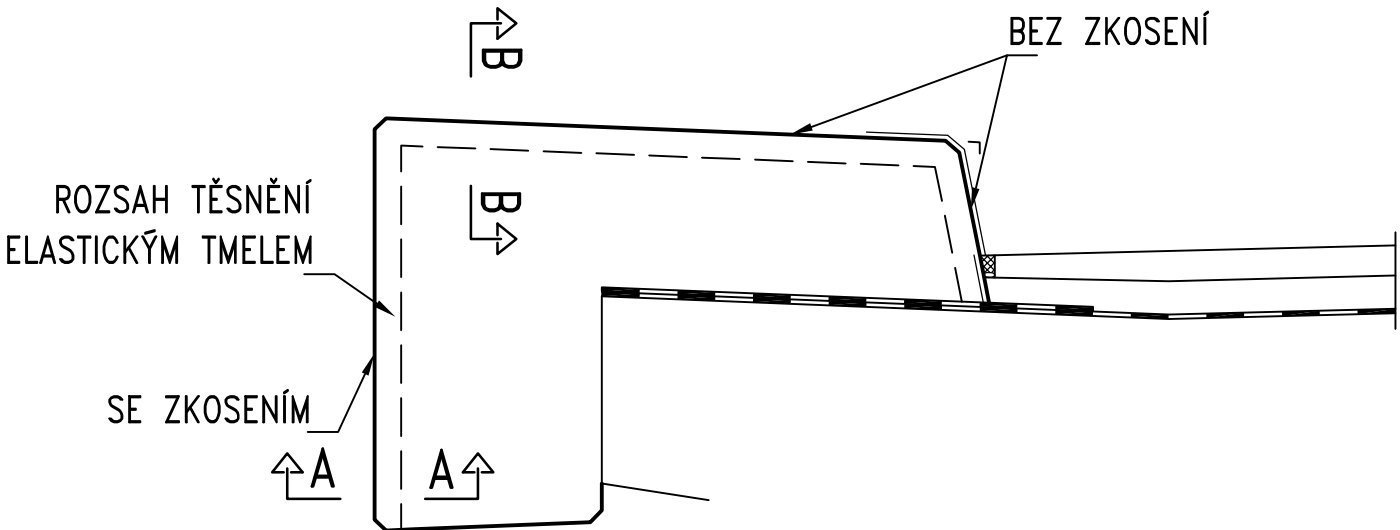
ALTERNATIVA 1



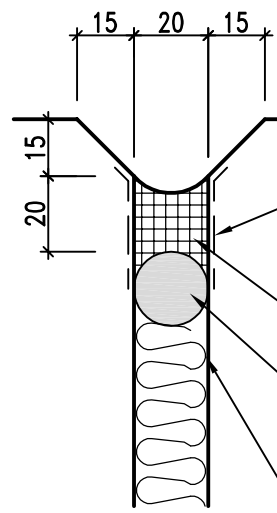
ALTERNATIVA 2



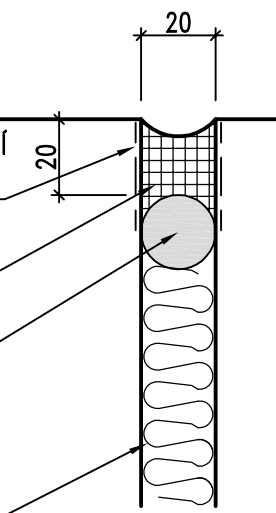
TĚSNĚNÍ DILATAČNÍCH SPÁR ŘÍMSY



ŘEZ A-A
SE ZKOSENÍM

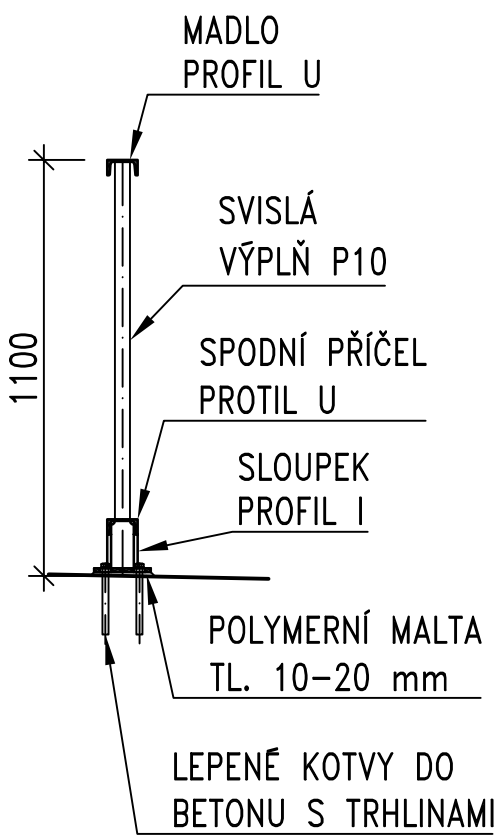


ŘEZ B-B
BEZ ZKOSENÍ

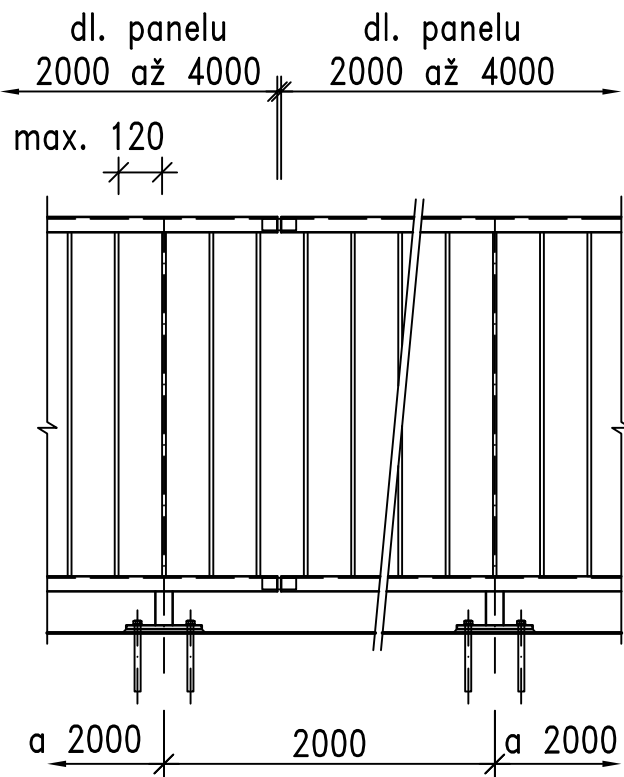


ZÁBRADLÍ SE SVISLOU VÝPLNÍ

PŘÍČNÝ ŘEZ



POHLED



POZNÁMKY:

- NÁVRH A UMÍSTĚNÍ ZÁBRADLÍ SPECIFIKOVÁNO V TP 186.
- OCELOVÉ MATERIÁLY A PKO MUSÍ VYHOVOVAT TKP 19A A 19B.
- POLYMERŇNÍ MALTA DLE TKP 18, ČL. 2.14.

Souřadnicový systém: S-JTSK
Výškový systém: Bpv

Číslo zakázky:	15 149 02	HIP:	
Schválil:	Ing. Václav HVIŽDAL	Zodp. projektant:	Ing. Martin HAVLÍK
Tech. kontrola:	Ing. Daniel ŠINDLER, Ph.D.	Vypracoval:	Pavel VODIČKA
724007830, dsn@pontex.cz		723973271, pvo@pontex.cz	



Objednatel:	ČR – Státní pozemkový úřad	Obec:	Přívozec	Kraj:	Píseňský
Akce:	MOST PŘES ZUBŘINU V PŘÍVOZCI C – STAVEBNÍ ČÁST SPOLEČNÉ DETAILS			Datum	Stupeň
Část:				04/2019	DSP/PDPS
Příloha:				Souprava	Č. přílohy
				C.7	