



POVODÍ VLTAVY

Povodí Vltavy, státní podnik
závod Berounka
Denisovo nábřeží 14
301 00 Plzeň

TEL: 377 307 111
FAX: 377 237 361

BANKOVNÍ SPOJENÍ:
KOMERČNÍ BANKA, a.s. PLZEŇ - MĚSTO
č.ú.: 7004311/0100

NDCon s.r.o.
Ing. Jan Gallia
Zlatnická 1582/10
110 00 Praha1

VÁŠ DOPIS ZNAČKY/ ZE DNE
21.5.2018

NAŠE ZNAČKA
33608/2018/342/Pa
SP-2018/7960

VYŘIZUJE/ LINKA
Pavlovová/363

DATUM
2018-06-21

Horní Jadruž – polní cesta C 2

k.ú. Horní Jadruž, Chodský Újezd, Neblažov, okr. Tachov, kraj Plzeňský, č.h.p. 1-10-01-0500-0-00,
- 0480-0-00

VÚ: BER_0050 Hamerský potok od státní hranice po ústí do Mže

VYJÁDRĚNÍ SPRÁVCE POVODÍ

Dopisem ze dne 21.5.2018 jste nám předložili k vyjádření správce povodí projektovou dokumentaci pro stavební řízení „**Horní Jadruž – polní cesta C 2**“. Dokumentaci vypracoval žadatel v 04/2018 pod zakázkovým číslem 643/18 pro investora ČR-státní pozemkový úřad, pobočka Tachov, T.G.Masaryka 1326, Tachov..

Lokalita výstavby se nachází v povodí drobného vodního toku Slatinný potok (IDVT 10256527), který je ve správě Povodí Vltavy, státní podnik, závod Berounka.

Záměr řeší rekonstrukci polní cesty C 2.

SO 101

Cesta je situována na p.č. 3770 v k.ú. Chodský Újezd. Délka cesty je 0,22533 km. Polní cesta je navržena jako jednopruhová polní cesta kategorie P 4/30.

SO 102

Cesta je situována na p.č. 1474 v k.ú. Horní Jadruž a p.č. 1418 v k.ú. Neblažov. Délka cesty je 0,92843 km. Polní cesta je navržena jako jednopruhová polní cesta kategorie P 4/30.

Jako správce povodí, který vykonává správu v dílčím povodí Berounky, podle ustanovení § 54 odst. 1 zákona č. 254/2001 Sb., o vodách a o změně některých zákonů (vodní zákon), ve znění pozdějších předpisů, souhlasíme s výše uvedenou akcí.



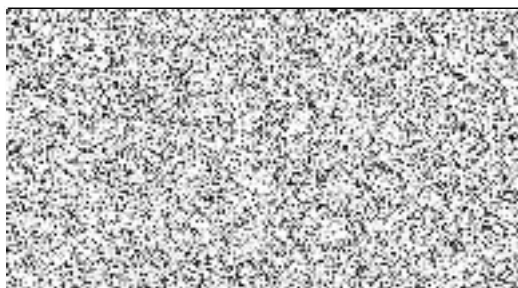
Povodí Vltavy, státní podnik - zápis v obchodním rejstříku: Městský soud v Praze, oddíl A, vložka 43594

Obchodní firma: Povodí Vltavy, státní podnik
Sídlo: Holečkova 3178/8, 150 00 Praha 5

IČO 70889953
DIČ CZ70889953

Dle předloženého zákresu jsou orientační souřadnice v S-JTSK v návaznosti na evidenci vodních toků: $X = 1049053$, $Y = 871967$.

Příloha
PD



Ing. Eva Rozšafná
vedoucí provozního střediska 4