

GEOCENTRUM, spol. s.r.o.  
tř. Kosmonautů 1143/8B  
77900 Olomouc

naše značka  
5001266856

vyřizuje  
Petr Matyáščík

datum  
30.03.2016

Věc:

**Komplexní pozemková úprava v k.ú. Pavlovice u Kojetína**

K.ú. - p.č.: Pavlovice u Kojetína, Mořice, Srbce na Moravě, Tištin, Dřínov u Kroměříže, Vrchoslavice, Uhřice u Kroměříže, Vitčice na Moravě

Stavebník: GEOCENTRUM, spol. s.r.o., tř. Kosmonautů 1143/8B, 77900 Olomouc

Účel stanoviska: Územně plánovací podklady

RWE GasNet, s.r.o., jako provozovatel distribuční soustavy (PDS) a technické infrastruktury, zastoupený RWE Distribuční služby, s.r.o., vydává toto stanovisko:

S výše uvedeným projektem pozemkových úprav souhlasíme při dodržení těchto podmínek:

V zájmovém území existují STL plynovody, plynovodní přípojky - dále plynárenské zařízení, v naší správě - viz. přiložená situace.

Požadujeme respektovat průběh a ochranné pásmo plynárenského zařízení.

Při pozemkových úpravách dále požadujeme - prokazatelně seznámit - současné i nové vlastníky, nebo uživatele pozemků, s umístěním stávajícího plynárenského zařízení ve správě RWE- Distribuční služby s.r.o.

Digitální podobu vedení plynárenského zařízení si případně zažádejte na: <http://www.rwe-distribuce.cz/cs/zadost-o-vektorova-data/>.

V případě jakéhokoli konkrétního stavebního záměru je nutné zaslat projektovou dokumentaci k odsouhlasení.

Plynárenské zařízení a plynovodní přípojky jsou dle ust. § 2925 zákona č. 89/2012 Sb., občanského zákoníku, provozovány jako zařízení zvlášť nebezpečné a z tohoto důvodu jsou chráněno ochranným pásmem dle zákona č.458/2000 Sb. ve znění pozdějších předpisů.

Nedodržení podmínek uvedených v tomto stanovisku zakládá odpovědnost stavebníka za vzniklé škody.

Rozsah ochranného pásma je stanoven v zákoně 458/2000 Sb. ve znění pozdějších předpisů.

Při realizaci uvedené stavby budou dodrženy podmínky pro provádění stavební činnosti:

1) Za stavební činnosti se pro účely tohoto stanoviska považují všechny činnosti prováděné v ochranném pásmu plynárenského zařízení a plynovodních přípojek (tzn. i bezvýkopové technologie a terénní úpravy) a činnosti mimo ochranné pásmo, pokud by takové činnosti mohly ohrozit bezpečnost a spolehlivost plynárenského zařízení a plynovodních přípojek (např. trhačí práce, sesuvy půdy, vibrace, apod.).

2) Stavební činnosti je možné realizovat pouze při dodržení podmínek stanovených v tomto stanovisku. Nebudou-li tyto podmínky dodrženy, budou stavební činnosti považovány dle § 68 zákona č.458/2000 Sb. ve znění pozdějších předpisů za činnost bez našeho předchozího souhlasu. Při každé změně projektu nebo stavby (zejména trasy navrhovaných inženýrských sítí) je nutné požádat o nové stanovisko k této změně.

3) Před zahájením stavební činnosti bude provedeno vytyčení trasy a přesné určení uložení plynárenského zařízení a plynovodních přípojek. Vytyčení trasy provede příslušná provozní oblast (formulář a kontakt naleznete na [www.rwe-ds.cz](http://www.rwe-ds.cz) nebo Zákaznická linka 840 11 33 55). Při žádosti uvede žadatel naši značku (číslo jednací) uvedenou v úvodu tohoto stanoviska. O provedeném vytyčení trasy bude sepsán protokol. Přesné určení uložení plynárenského zařízení a plynovodních přípojek je povinen provést stavebník na svůj náklad. Bez vytyčení trasy a přesného určení uložení plynárenského zařízení a plynovodních přípojek stavebníkem nesmí být vlastní stavební činnosti zahájeny.

RWE Distribuční služby, s.r.o.

Plynárenská 499/1  
Zábrdovice  
602 00 Brno  
T +420532221111  
F +420545578571  
E [info\\_ds@rwe.cz](mailto:info_ds@rwe.cz)  
I [www.rwe.cz](http://www.rwe.cz)  
IČ: 27935311  
DIČ: CZ27935311

Zapsán do obchodního rejstříku:  
Krajský soud v Brně  
oddíl C, vložka 57165  
26.07.2007

Bankovní spojení:  
Československá obchodní banka,  
a.s.  
Číslo účtu: 17837923  
Kód banky: 0300

Vytyčení plynárenského zařízení a plynovodních přípojek považujeme za zahájení stavební činnosti.

4) Bude dodržena mj. ČSN 73 6005, TPG 702 04, zákon č.458/2000 Sb. ve znění pozdějších předpisů, případně další předpisy související s uvedenou stavbou.

5) Pracovníci provádějící stavební činnosti budou prokazatelně seznámeni s polohou plynárenského zařízení a plynovodních přípojek, rozsahem ochranného pásma a těmito podmínkami.

6) Při provádění stavební činnosti, vč. přesného určení uložení plynárenského zařízení je stavebník povinen učinit taková opatření, aby nedošlo k poškození plynárenského zařízení a plynovodních přípojek nebo ovlivnění jejich bezpečnosti a spolehlivosti provozu. Nebude použito nevhodného nářadí, zemina bude těžena pouze ručně bez použití pneumatických, elektrických, bateriových a motorových nářadí.

7) Odkryté plynárenské zařízení a plynovodní přípojky budou v průběhu nebo při přerušení stavební činnosti řádně zabezpečeny proti jejich poškození.

8) V případě použití bezvýkopových technologií (např. protlaku) bude před zahájením stavební činnosti provedeno úplné obnažení plynárenského zařízení a plynovodních přípojek v místě křížení na náklady stavebníka. V případě, že nebude tato podmínka dodržena, nesmí být použita bezvýkopová technologie.

9) Stavebník je povinen neprodleně oznámit každé i sebemenší poškození plynárenského zařízení nebo plynovodních přípojek (vč. izolace, signalizačního vodiče, výstražné fólie atd.) na telefon 1239.

10) Před provedením zásypu výkopu bude provedena kontrola dodržení podmínek stanovených pro stavební činnosti, kontrola plynárenského zařízení a plynovodních přípojek. Kontrolu provede příslušná provozní oblast (formulář a kontakt naleznete na [www.rwe-ds.cz](http://www.rwe-ds.cz) nebo Zákaznická linka 840 11 33 55). Při žádosti uvede žadatel naši značku (číslo jednací) uvedenou v úvodu tohoto stanoviska. Povinnost kontroly se vztahuje i na plynárenské zařízení, které nebylo odhaleno. O provedené kontrole bude sepsán protokol. Bez provedené kontroly nesmí být plynárenské zařízení a plynovodní přípojky zasypány. V případě, že nebudou dodrženy výše uvedené podmínky, je stavebník povinen na základě výzvy provozovatele plynárenského zařízení a plynovodních přípojek, nebo jeho zástupce doložit průkaznou dokumentaci o nepoškození plynárenského zařízení a plynovodních přípojek během výstavby nebo provést na své náklady kontrolní sondy v místě styku stavby s plynárenským zařízením a plynovodními přípojkami.

11) Plynárenské zařízení a plynovodní přípojky budou před zásypem výkopu řádně podsypány a obsypány těžkým pískem, bude provedeno zhutnění a bude osazena výstražná fólie žluté barvy, vše v souladu s ČSN EN 12007-1-4, TPG 702 01, TPG 702 04.

12) Neprodleně po skončení stavební činnosti budou řádně osazeny všechny poklapy a nadzemní prvky plynárenského zařízení a plynovodních přípojek.

13) Poklapy uzávěrů a ostatních armatur na plynárenském zařízení a plynovodních přípojkách, vč. hlavních uzávěrů plynu (HUP) na odběrném plynovém zařízení udržovat stále přístupné a funkční po celou dobu trvání stavební činnosti.

14) Případné zřizování stavenišť, skladování materiálů, stavebních strojů apod. bude realizováno mimo ochranné pásmo plynárenského zařízení a plynovodních přípojek (není-li ve stanovisku uvedeno jinak).

15) Bude zachována hloubka uložení plynárenského zařízení a plynovodních přípojek (není-li ve stanovisku uvedeno jinak).

16) Při použití nákladních vozidel, stavebních strojů a mechanismů zabezpečit případný přejezd přes plynárenské zařízení a plynovodní přípojky uložním panelů v místě přejezdu plynárenského zařízení.

Platí pouze pro území vyznačené v příloze tohoto stanoviska a to 24 měsíců ode dne jeho vydání.

V případě dotčení pozemku v majetku RWE kontaktujte prosím RWE GasNet, s.r.o. Kontakt naleznete na adrese [www.rwe-distribuce.cz/cs/kontaktni-system/](http://www.rwe-distribuce.cz/cs/kontaktni-system/), činnost "Smluvní vztahy - pozemky a budovy plynárenských zařízení", případně na Zákaznické lince 840 11 33 55.

Za správnost a úplnost dokumentace předložené s žádostí včetně jejího souladu s platnými předpisy plně zodpovídá její zpracovatel. Stanovisko nenahrazuje případná další stanoviska k jiným částem stavby.

V případě další korespondence nebo jednání (např. změna stavby) uvádějte naši značku - 5001266856 a datum tohoto stanoviska. Kontakty jsou k dispozici na [www.rwe-ds.cz](http://www.rwe-ds.cz) nebo Zákaznická linka 840 11 33 55.

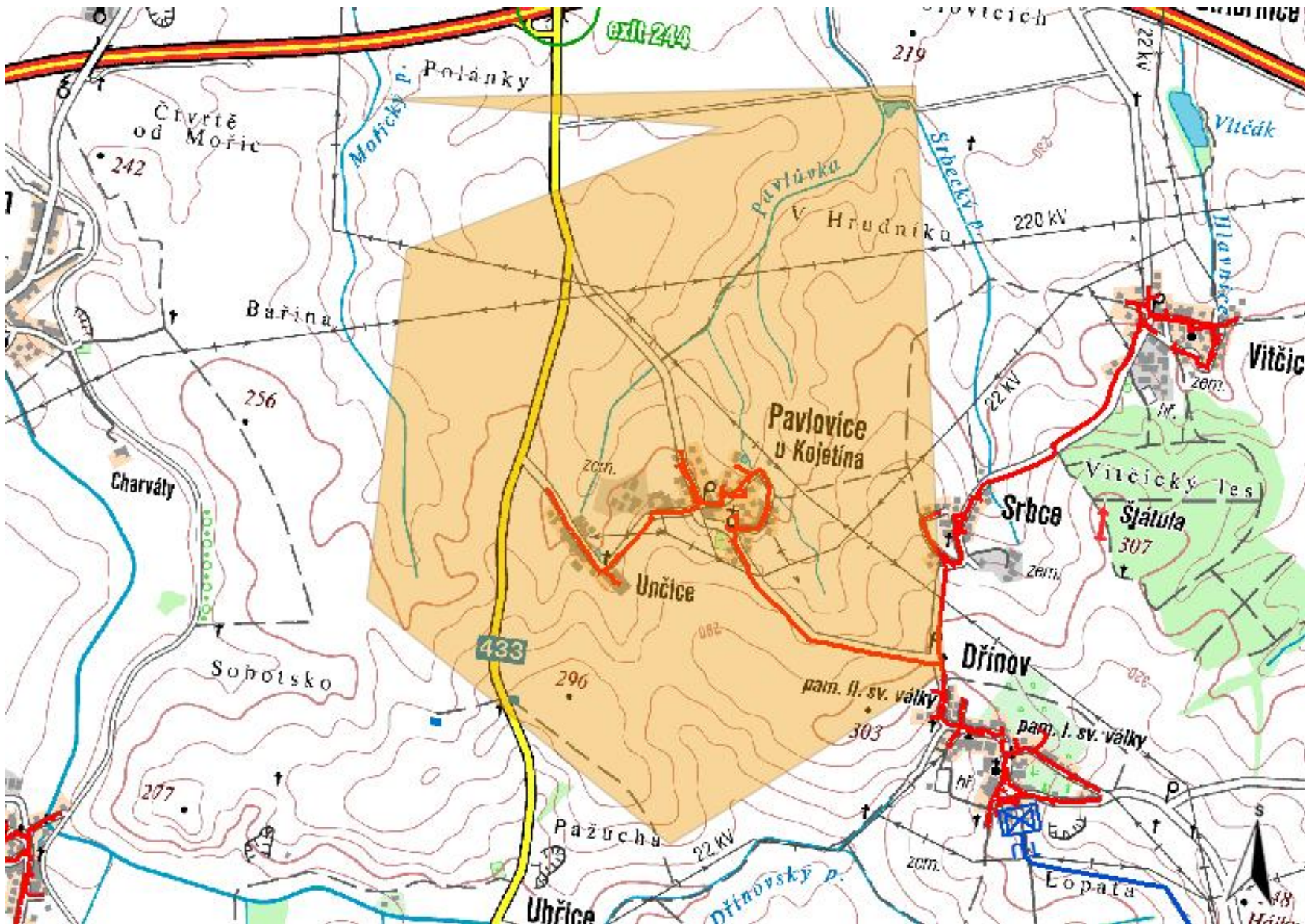


Petr Matyášník  
technik externích požadavků  
odbor zpracování externích požadavků  
RWE Distribuční služby, s.r.o.  
+420532228414  
[petr.matyastik@rwe.cz](mailto:petr.matyastik@rwe.cz)

Přílohy: Orientační zakres plynárenského zařízení, Detailní zakres plynárenského zařízení, Ověřená příloha žadatele

**Příloha: Orientační zákres plynárenského zařízení. Tato příloha je nedílnou součástí stanoviska č. 5001266856 ze dne 30.03.2016.**

Provozovatel DS: RWE GasNet, s.r.o.; Stavebník: GEOCENTRUM, spol. s r.o., tř. Kosmonautů 1143/8B, 77900 Olomouc. K.ú.: Pavlovice u Kojetína, Mořice, Srbce na Moravě, Tištin, Dřínov u Kroměříže, Vrchoslavice, Uhřovice u Kroměříže, Vitčice na Moravě.

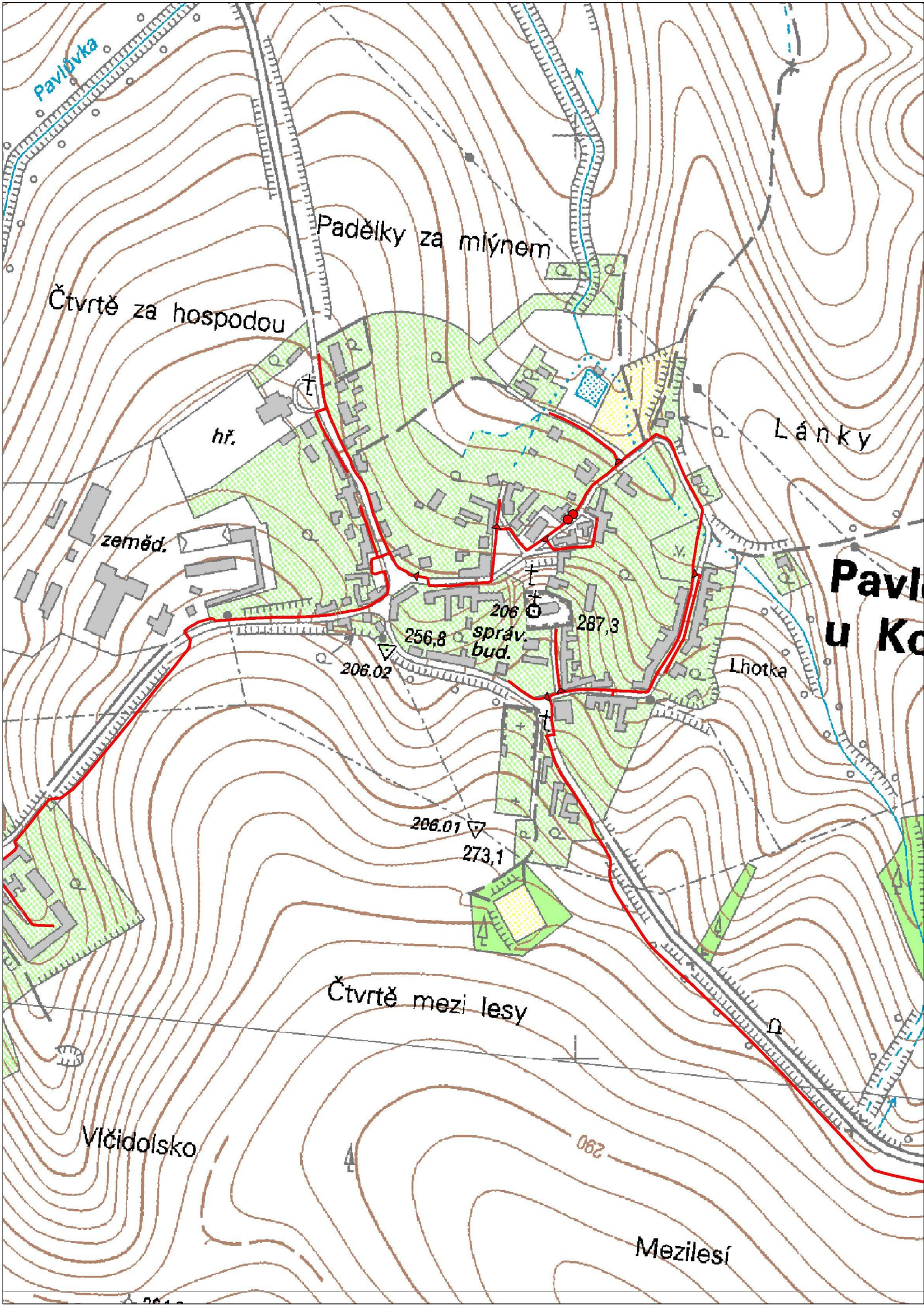


**Legenda:**

linie plynovodu	
<span style="color: green;">—</span>	NTL
<span style="color: red;">—</span>	STL
<span style="color: blue;">—</span>	VTL
<span style="color: magenta;">—</span>	WTL
<span style="color: gray;">—</span>	nefunkční
<span style="color: yellow;">—</span>	výstavba
	regulační stanice
	ochranné zařízení
	kabel
	elektropřípojka
	kabel protikorozi ochrany
	anodové uzemnění
	stanice katodové ochrany



Provozovatel DS: RWE GasNet, s.r.o.; Stavebník: GEOCENTRUM, spol. s.r.o. , tř. Kosmonautů 1143/8B , 77900 Olomouc. K.ú.: Pavlovice u Kojetína , Mořice , Srbce na Moravě , Tištin , Dřínov u Kroměříže , Vrchoslavice , Uhřetice u Kroměříže , Vitčice na Moravě.



Legenda:

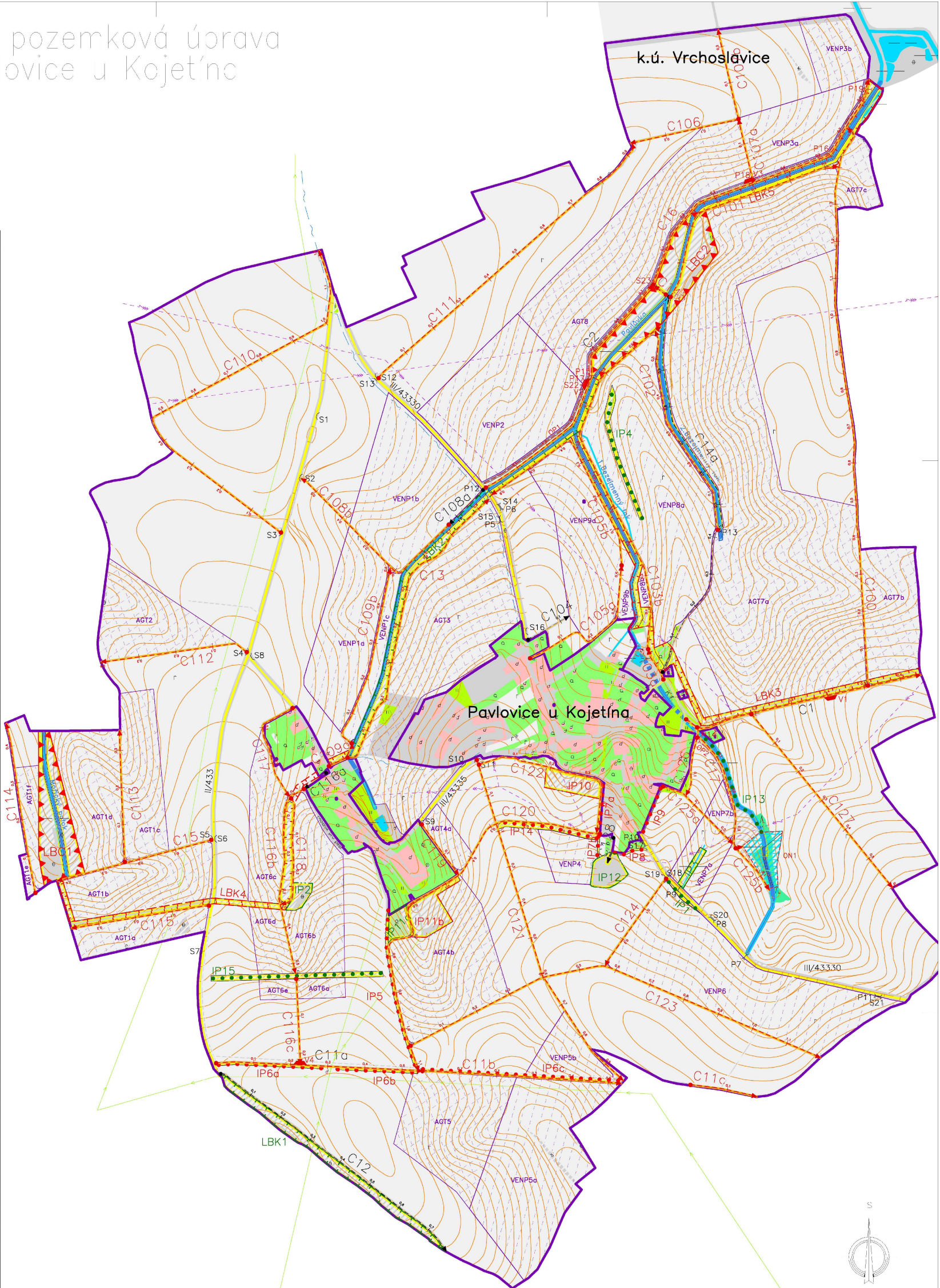
	linie		ochranné zařízení		kabel protikoroziční ochrany
	NTL/ STL/ VTL/		kabel		anodové uzemnění
	WTTL		elektropřipojka		stanice katodové ochrany
	plynovodu				
	nefunkční				
	výstavba				
	regulační stanice				



Provozovatel DS: RWE GasNet, s.r.o.; Stavebník: GEOCENTRUM, spol. s r.o. , tř. Kosmonautů 1143/8B , 77900 Olomouc. K.ú.: Pavlovice u Kojetína , Mořice , Srbce na Moravě , Tištin , Dřínov u Kroměříže , Vrchoslavice , Uhřice u Kroměříže , Vitčice na Moravě.

# Komplexní pozemková úprava v k.ú. Pavlovice u Kojetína

LEGENDA	
	orná půda – stáv.
	ostatní plocha – stáv.
	zastavěná plocha – stáv.
	ovocný sad – stáv.
	zahradka – stáv.
	lesní pozemek – stáv.
	trvalý travní porost – stáv.
	vodní plocha – stáv.
	ostatní plocha – návrh
	vodní plocha – návrh
	orná půda – návrh
	agrotechnické opatření
	organizační opatření
	interakční přechodový stav
	interakční přechodový návrh
	rozsázení nádt. (ploš) návrh
	vodní tok povrchový
	vodní tok zánubný
	střední napětí 11 kV
	elektrické vedení VN – nadzemní
	elektrické vedení VN – nadzemní
	pohybová cesta stáv.
	sádkovací vedení – nadzemní
	vodovod
	místní komunikace
	přístupový nádv.
	přechodový liniový
	vrstevnice základní
	pohybová cesta návrh
	okružní biocentrum návrh
	okružní biocentrum stáv.
	okružní biocentrum návrh
	interakční přechodový návrh
	interakční přechodový stáv.
	interakční přechodový návrh
	interakční přechodový stáv.
	hospodářský sjezd stáv.
	propustek stáv.
	propustek návrh
	výhledová návrh
	hospodářský sjezd návrh
	orná půda – symbol
	ostatní plocha – symbol
	zastavěná plocha – symbol
	ovocný sad – symbol
	zahradka – symbol
	lesní pozemek – stáv.
	trvalý travní porost – symbol
	vodní plocha – symbol
Pavlovice u Kojetína	
Pavlovice	
III/43330	
P5	
C2	
C16	
K1	
OP1a	
P15	
chodník pro pěší	
AGT5	
VENP8a	
LBC2	
LBK1	
LBK5	
IP2	
IP5	
ON1	



GEOCENTRUM, spol. s r.o. zeměměřičská a projektová kancelář tř. Kosmonautů 1143/8B, 779 00 Olomouc zapsaná u KS v Olomouci, oddíl C, v. č. 3555		GEOCENTRUM spol. s r.o. zeměměřičská a projektová kancelář, Olomouc	
ÚŘEDNÍ OPRÁVNĚNÍ K PROJEKTOVÁNÍ POZEMKOVÝCH ÚPRAV		RAZÍTKO	
ING. MICHAL NAJMAN			
Vedoucí projektant:		Ing. Michal Najman	
Projektant:		Ing. Aneta Zdobenská	
Kontrola:		Ing. Michal Najman	
Kraj: Olomoucký		Obec: Pavlovice u Kojetína	
Objednatel:		STATNÍ POZEMKOVÝ ÚŘAD	
Aspo:		K. ú. Pavlovice u Kojetína	
Komplexní pozemková úprava v k.ú. Pavlovice u Kojetína		Čís. č. 010/VI/LL	
Název přílohy: Plán společných zařízení		Čís. zakázky	
		07/2014	
		Měřítko	
		1:500	
		Soubor systémů	
		S - JTSK	
		Výškový systém	
		NPN	
		Formát	
		A1	
		Čís. soupravy	
		Čís. přílohy	
		2. / 1.	