

Váš dopis zn.: SPU 140777/2018/
Ze dne: 03.04.2018
Naše zn.: POH/15444/2018-2/032100

Vyřizuje:
Tel.:
Mobil:
E-mail:



Datum: 17.04.2018

Státní pozemkový úřad
Pobočka Chomutov
Jiráskova 2528
430 03 Chomutov

Komplexní pozemkové úpravy v k. ú. Kadaňský Rohozec – zahájení řízení

K Vaší žádosti o vyjádření k výše uvedené akci ze dne 3. dubna 2018, kterou jsme obdrželi dne 4. dubna 2018, Vám sdělujeme:

Komplexní pozemkové úpravy (KoPÚ) budou provedeny tak, aby přispěly k dosažení cílů ochrany vod jako složky životního prostředí ve smyslu § 23a zákona č. 254/2001 Sb., o vodách a o změně některých zákonů, ve znění pozdějších předpisů, a budou v souladu s metodikou Ochrana zemědělské půdy před erozí (Miloslav Janeček a kol., 2012), zejména v maximální přípustné ztrátě půdy způsobené vodní erozí 4,0 t/ha za rok.

Dle Národního plánu povodí Labe (NPP), který byl schválen usnesením vlády ČR č. 1083 dne 21. prosince 2015, jehož cíle a opatření jsou vydány opatřením obecné povahy Ministerstva zemědělství čj. 148/2016-MZE_15120, náleží obvod komplexních pozemkových úprav do vodního útvaru povrchových vod tekoucích ID OHL_0590 Liboc od pramene po tok Leska a do vodních útvarů podzemních ID 61200 Krystalinikum v mezipovodí Ohře po Kadaň a 21320 Mostecká pánev – jižní část. Vodní útvar povrchových vod byl vyhodnocen jako nevyhovující (chemický stav nedosažení dobrého stavu, ekologický stav střední), vodní útvar ID 61200 podzemních vod byl vyhodnocen jako vyhovující a vodní útvar podzemních vod ID 21320 byl vyhodnocen jako nevyhovující (chemický stav nevyhovující, kvantitativní stav vyhovující). Pro tyto vodní útvary jsou mimo jiné navržena níže uvedená opatření, která bude nutné respektovat, příp. do návrhu společných zařízení zapracovat:

- OHL212001 Revitalizace vodních toků (OHL100110)
- OHL205001 Revize hospodaření s vodami v povodích nad profily s napjatou hydrologickou bilancí
- CZE219001 Sucho a nedostatek vodních zdrojů

Zájmové území Kadaňský Rohozec se nachází v území, které je ohroženo suchem. Dle NPP je listem opatření CZE219001 Sucho a nedostatek vodních zdrojů doporučeno uplatňovat ve vybraných územích s nepříznivými faktory odtokových poměrů provedení komplexních pozemkových úprav s opatřeními řešícími zlepšování vodního režimu krajiny (výstavbu malých nádrží s propustným dnem pro podporu infiltrace vod, retenční zasakovací průlehy namísto přímého odvádění srážkových vod do vodních toků, revitalizace vodních toků a jejich niv namísto upravených a degradovaných koryt vodních toků; přirozené a přírodě blízké nivy a mokřady disponující aktivní retencí vody a zmírňující dopady extrémních výkyvů počasí atd.).

Program opatření Národního plánu povodí Labe naleznete zde:

http://eagri.cz/public/web/file/437750/NPP_Labe_kapitola_V.pdf

Znění opatření obsažená v Plánu dílčího povodí Ohře, dolního Labe a ostatních přítoků Labe naleznete pod příslušným vodním útvarem zde:


http://www.poh.cz/VHP/pdp/OHL_VI/TABELARNI_CAST/OHL_VI_1.pdf



Zájmovým územím protékají tyto vodní toky a jejich přítoky:

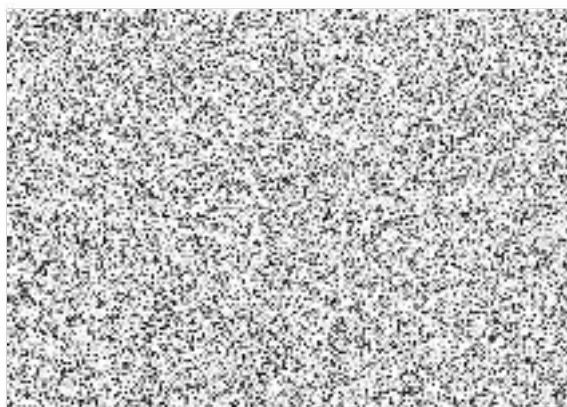
IDVT	Správce	Název vodního toku
10100076	Povodí Ohře, státní podnik	Liboc
10226642	Povodí Ohře, státní podnik	Travná
10284007	Povodí Ohře, státní podnik	Vintířovský p.
10228932	Povodí Ohře, státní podnik	Bezejmenný vodní tok
10231317	Povodí Ohře, státní podnik	Bezejmenný vodní tok

Žádáme Vás o zaměření koryta vodních toků Liboc (IDVT 10100076) a Vintířovský p. (IDVT 10284007) v naší správě.


Žádáme Vás o spolupráci při právních úkonech a terénních zaměřeních. Kontakt: Povodí Ohře, státní podnik, závod Terezín, Pražská 319, 411 55 Terezín, 

Předmětem vyjádření je zahájení komplexních pozemkových úprav v k. ú. Kadaňský Rohozec. V zájmovém území se nachází ptačí oblast Doupovské hory a evropsky významná lokalita Doupovské hory.

HGR ID 2132, 6120. ČHP: 1-13-03-0070-0-10, 1-13-03-0032-0-00 a 1-13-03-0042-0-00. Vodní útvar: OHL_0590 Liboc od pramene po tok.



Rozdělovník

POh, s. p., oddělení EP 

POh, s. p., oddělení VHP

POh, s. p., závod Terezín

VHE: 11-22/2934

vlastní – KoPÚ Ústecký kraj

1-13-03-003

824146/1009741