

TVAR A VÝZTUŽ PROPUSTKU

základy - beton C25/30 XA1

čela - beton C25/30 XF3

OCEL - B500SP

Jmenovité krytí výztuže 45 mm

Minimální krytí výztuže 40 mm

POZNÁMKA: POHLEDOVÉ PLOCHY ČELA BUDOU CHRÁNĚNY OCHRANNÝM A IMPREGNAČNÍM NÁTĚREM, OBSYPANÉ ČÁSTI BUDOU NATŘENY 1x PENETRAČNÍM A 2x ASFALTOVÝM NÁTĚREM

2050

①

Ø profil 16 B500SP, $\bar{a} = 200$, dl. 2050mm, ks. 14
hmotnost: $14 \times 2,05 \times 1,58 = 45,35 \text{ Kg}$

②

sít KARI, 8mm, oka $100 \times 100\text{mm}$ - plocha $4,5 \times 1,1 \times 2 + 5,8 \times 1,1 \times 1 + 3,00 \times 1,1 \times 3,4 = 27,5\text{m}^2$
celková hmotnost: $27,5 \times 7,90 = 217,25\text{kg}$

450

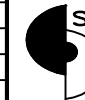

③

Ø profil 10 B500SP, $\bar{a} = 100$, dl. 650mm, 9ks/m - $9 \times 3,6 = 32 \text{ ks}$
hmotnost: $32 \times 0,65 \times 0,617 = 12,84 \text{ Kg}$

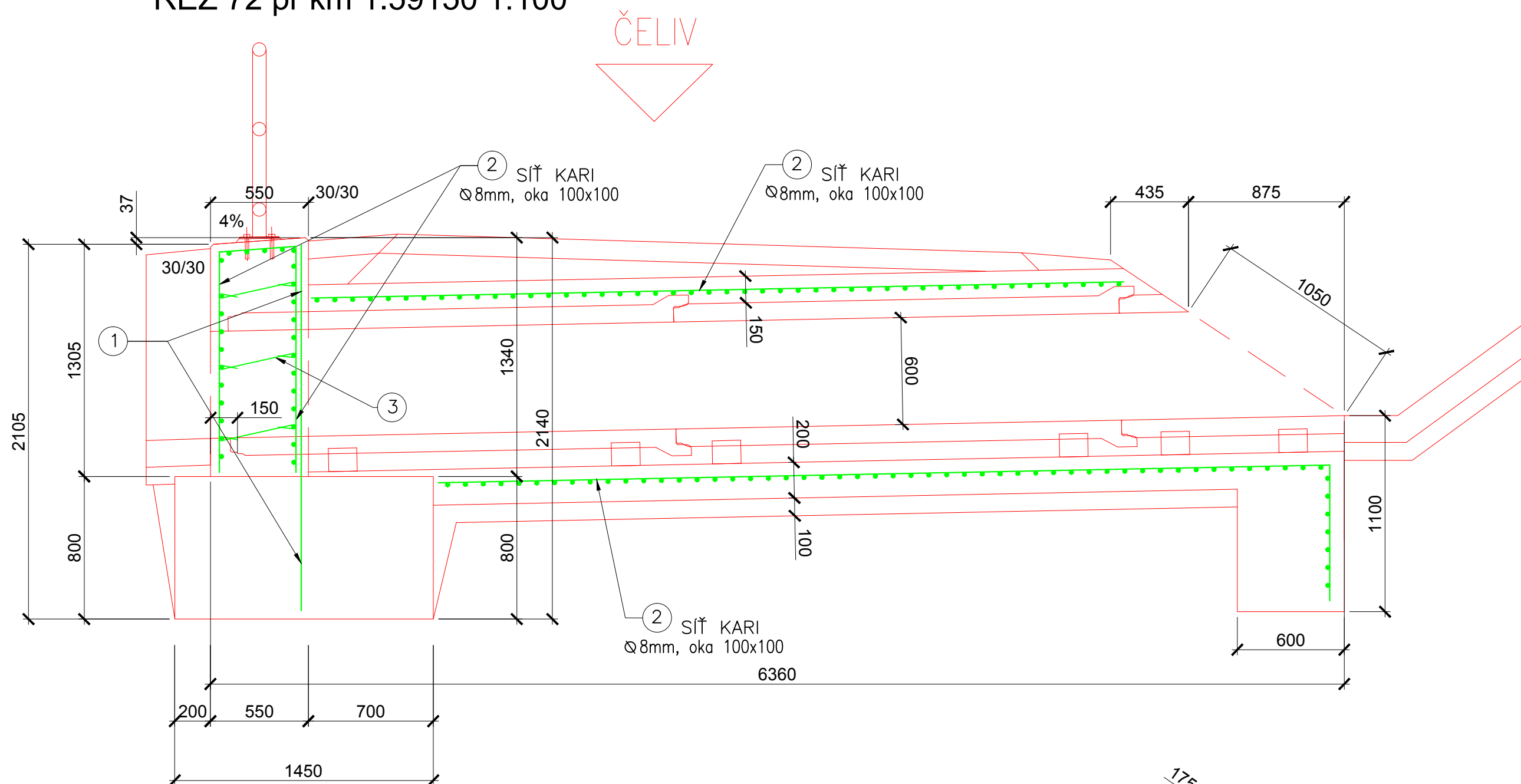
celková hmotnost výztuže propustku : 275,44 Kg

Index	Datum	Popis změny	Zprac.

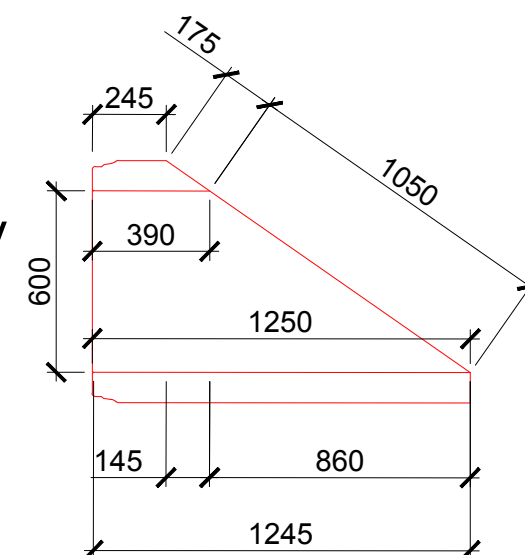
DOKUMENTACE PRO STAVEBNÍ POVOLENÍ A PRO PROVEDENÍ STAVBY

GENERÁLNÍ PROJEKTANT	SUDOP Project Plzeň a.s.		 SUDOP Project Plzeň a.s. projekty, engineering, stavby Plachého 35, 301 25 PLZEŇ Tel.: 377 328 108, Fax 377 328 107 E-mail: sudop@sudop-plzen.cz	
ODPOVĚDNÝ PROJEKTANT STAVBY	JAN MIŠKA			
ODPOVĚDNÝ PROJ. OBJEKTU – SO				
VYPRACOVAL	JAN MIŠKA tel.733 188 071			
KONTROLOVAL	ING. KAREL NOLČ			
MÍSTO STAVBY	k.ú. Kokašice, k.ú. Čeliv			
OBJEDNATEL	ČR, SPÚ, Krajský pozemkový úřad pro Plzeňský kraj, Pobočka Tachov			
AKCE:			ČÍSLO ZAKÁZKY	204–16–1–1
ČELIV POLNÍ CESTA HPC 1N			DATUM	3/2016
			FORMÁT	KOPIE Č.
			ČÁST DOKUMENTACE	
OBSAH:			MĚŘÍTKO	ČÍSLO VÝKRESU
TVAR A VÝZTUŽ PROPUSTKU km 1.59150			1:25	6c

podélný řez propustkem
 ŘEZ 72 pr km 1.59150 1:100



podélný řez řezu koncové roury
 ŽB dn 600mm



pohled na výtok

ČELIV

