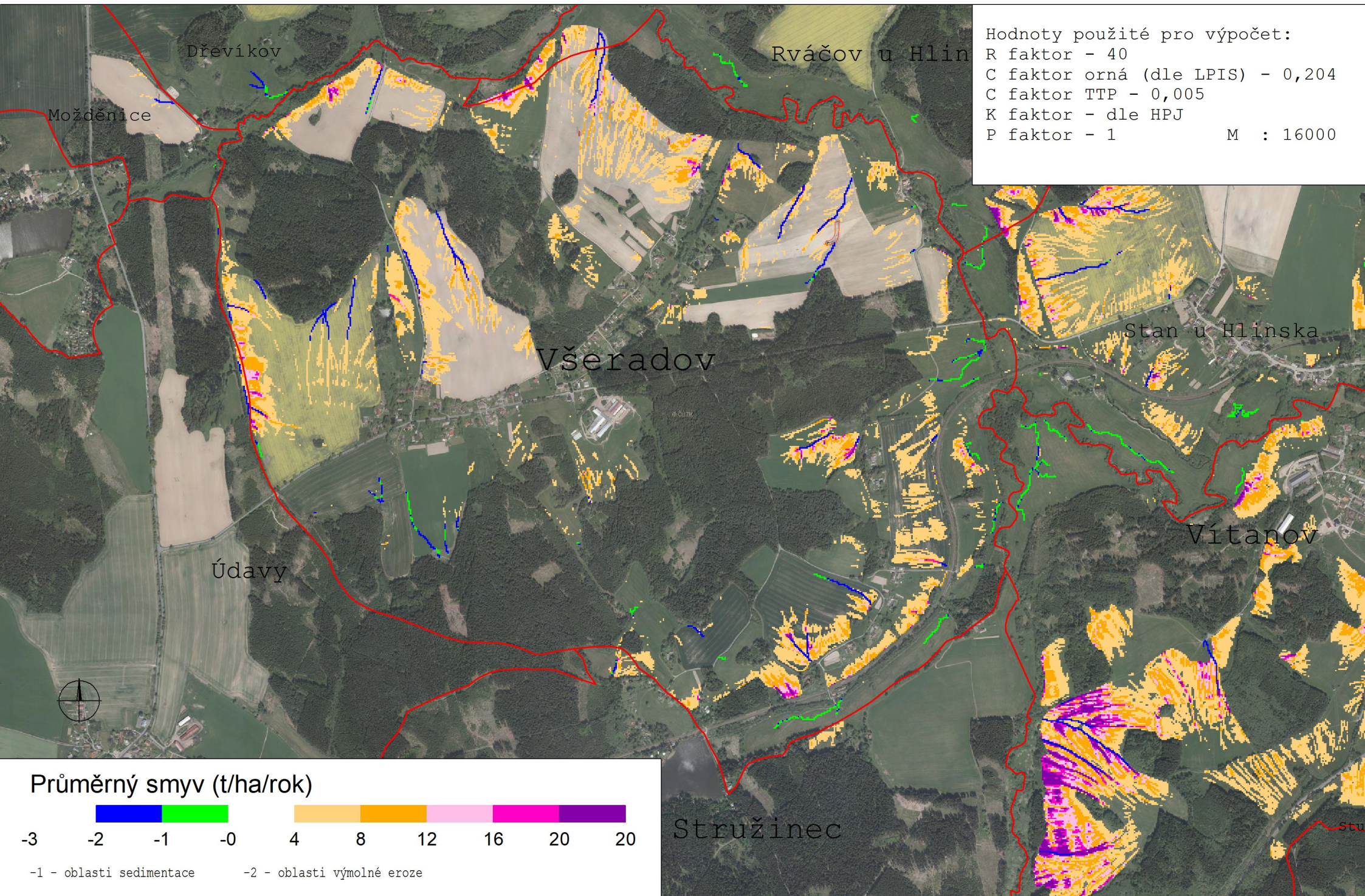


Mapa erozního ohrožení v k.ú. Všeradov



Hodnoty použité pro výpočet:
R faktor - 40
C faktor orná (dle LPIS) - 0,204
C faktor TTP - 0,005
K faktor - dle HPJ
P faktor - 1 M : 16000

Průměrný smyv (t/ha/rok)



-1 - oblasti sedimentace -2 - oblasti výmolné eroze