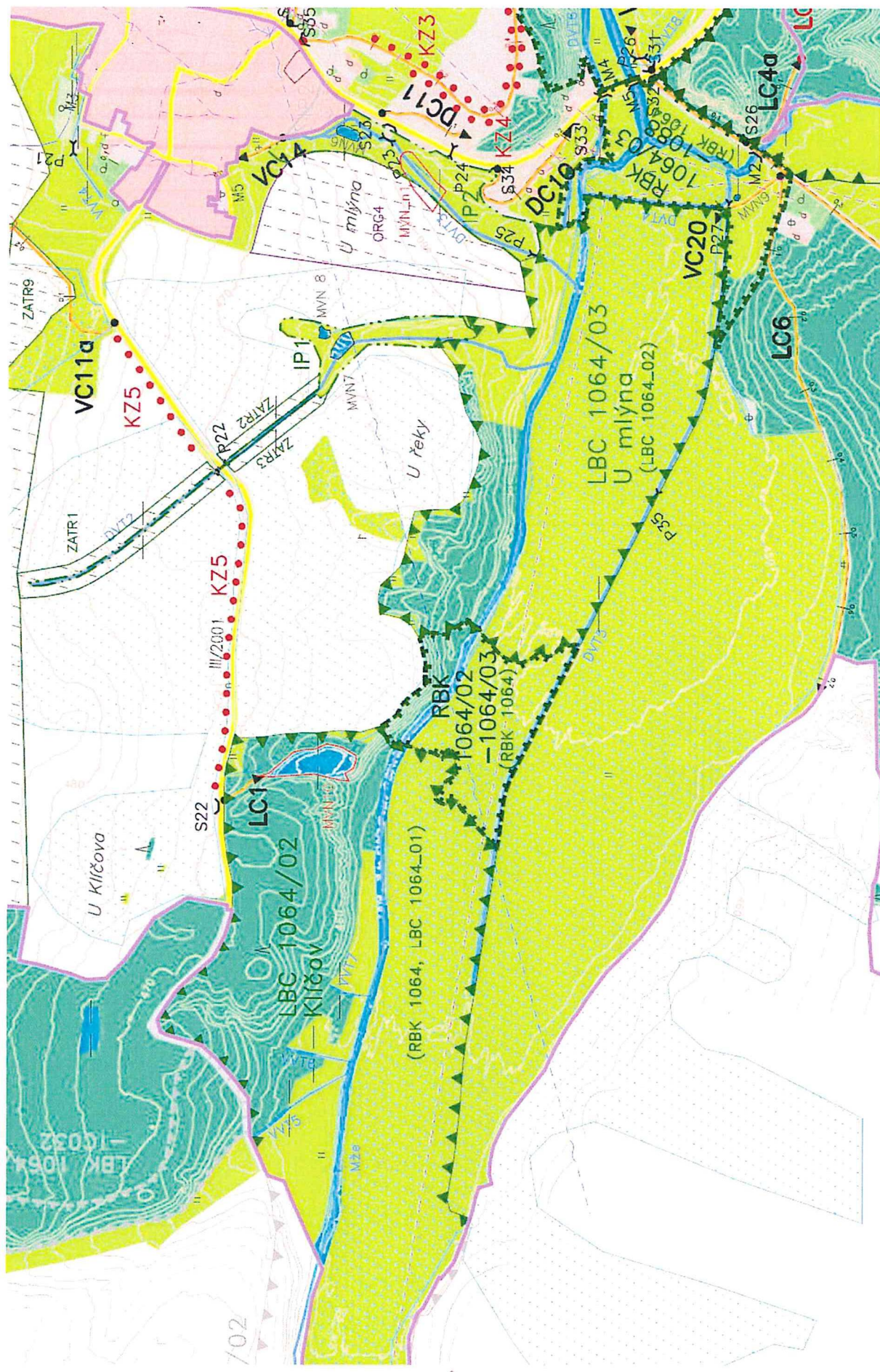


Situace malé vodní nádrže MVN10



Situace trasy vedlejší cesty VC7-R

Cesta začíná sjezdem S35 v intravilánu obce Kočov, pokračuje jižním směrem, následně se stáčí k východu, vede podél Mže a v poslední části se stáčí zpět k severozápadu a napojuje se na hlavní polní cestu HC1-R.

