



Česká geologická služba

SPRÁVA OBLASTNÍCH GEOLOGŮ

Klárov 131/3
118 21 Praha 1

Státní pozemkový úřad

Krajský pozemkový úřad pro Karlovarský kraj

Pobočka Cheb

Evropská 1605/8

350 02 Cheb

Váš dopis zn. ze dne

SPU 139626/2017 - 22. 3. 2017

Naše značka

ČGS-441/17/0437*SOG-441/248/2017

Vyřizuje

RNDr. Vladimír Žáček

Praha

19. 4. 2017

Stanovisko ČGS k zahájení komplexních pozemkových úprav v katastrálním území Bezvěrov u Teplé

Česká geologická služba (ČGS), zřízená pro výkon státní geologické služby v souladu s ustanovením § 17, odst. 2 zákona č. 62/1988 Sb. o geologických pracích, ve znění pozdějších předpisů, byla požádána Státním pozemkovým úřadem - Krajským pozemkovým úřadem pro Karlovarský kraj (vyrozumění čj. SPU 139626/2017 ze dne 22. března 2017) o stanovení podmínek k ochraně zájmů podle zvláštních právních předpisů v rámci zahájení komplexních pozemkových úprav v katastrálním území Bezvěrov u Teplé.

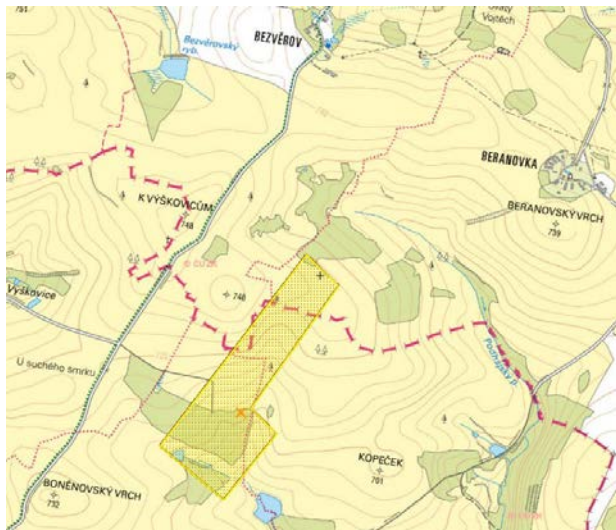
Skalní podloží řešeného území tvoří horniny, které leží při styku západočeské oblasti (bohemika) a oblasti saxothuringika. Dominují dvojslídne pararuly řazené do tepelského krystalinika (oblast bohemika) a amfibolity, podřízeně i gabra až gabrodiority, řazené do mariánskolázeňského metabazitového komplexu (oblast saxothuringika). Obě hlavní horniny do sebe často prstovitě přecházejí, ve východní části dotčeného území však dominují pararuly, zatímco na západě až sz. mezabazity. Kvartérní sedimenty jsou zastoupeny svahovými hlinitými až hlinitopísčnými sedimenty, které lemují údolí a písčnými, hlinitopísčnými až kamenitými sedimenty, které tvoří výplně niv vodních toků, ojediněle jsou výskyty rašeliny.

V Registru svahových nestabilit České geologické služby se v zájmovém území nenachází žádný objekt.

Na řešeném území se nenachází z hlediska výskytů nerostných surovin žádný zákonně chráněný objekt, který by tvořil územní limity.

V jižní část řešeného území se nachází část registrovaného **poddolovaného území Boněnov-Jindřichov** (ID 376; Obr. 1) po hornicko-geologických aktivitách na antimonitovou rudu před rokem 1945. Po roce 1945 na tomto území proběhl ještě geologický průzkum s negativním

výsledkem. Toto poddolované území je registrované v evidenci poddolovaných území v archivu ČGS (obr. 1). V případě budoucích stavebních aktivit v registrovaném poddolovaném území je nutno postupovat dle ČSN 730039 „Navrhování objektů na poddolovaném území“. V katastrálním území Bezvěrov u Teplé se nenachází žádné úvodní dílo (jáma), takže není potřeba navrhovat omezující opatření pro stavební záměr.



Obr. 1. Mapa ložiskových objektů v jižní části katastrálního území Bezvěrov u Teplé (podklad SurIS ČGS, 2015)

Zahájené komplexní pozemkové úpravy v katastrálním území Bezvěrov u Teplé, jejichž podstata spočívá v novém prostorovém a funkčním uspořádání pozemků, nekolidují s žádným z legislativně chráněných geologických faktorů. S ohledem na výše zmíněné skutečnosti Česká geologická služba neuplatňuje další připomínky.

Stanovisko vypracovali:

RNDr. Vladimír Žáček - oblastní geolog ČGS

Ing. Ilja Kněsl - oblastní specialista ČGS pro ložiskovou geologii

Stanovisko schválila:

RNDr. Barbora Dudíková Schulmannová
zástupce vedoucího Správy oblastních geologů ČGS