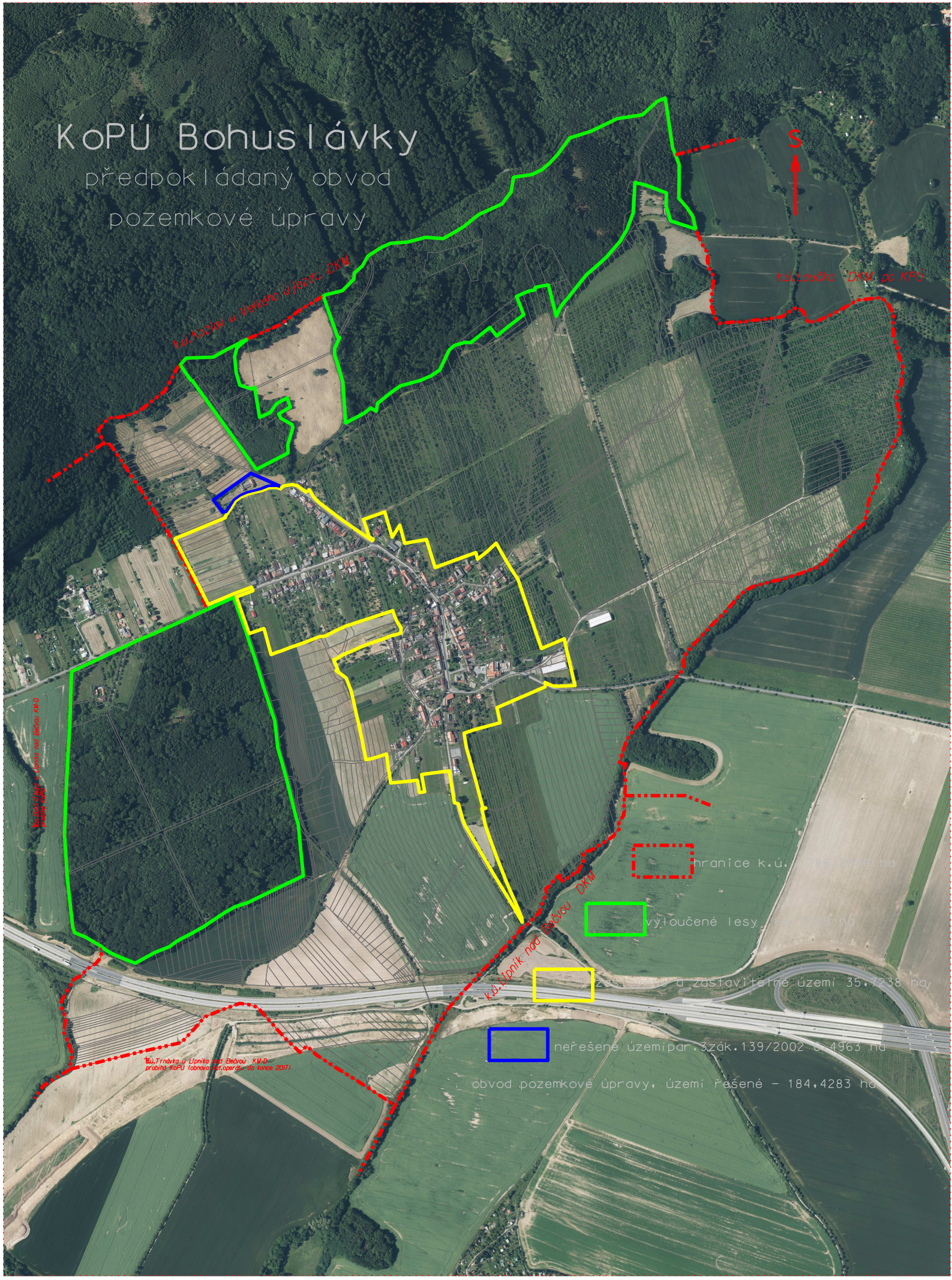


KoPÚ Bohuslavky

předpokládaný obvod
pozemkové úpravy



k.ú. Kozlov u. Velkého Újezdu - DKM

k.ú. Loučka - DDM po KPÚ

S
↑

zastavitelné území u. Loučka - DDM po KPÚ
převzaté 1992

hranice k.ú. 200 ha 26 ha

vytlučené lesy 60 ha 25 ha

zastavitelné území 35,7238 ha

neřešené území par. 324k.139/2002 o 4963 ha

obvod pozemkové úpravy, území řešené - 184,4283 ha

k.ú. Trnávka u. Lipníka nad Bečvou - KÚÚ
probíhá KPÚ (obnova 1st. operát. do konce 2017)

k.ú. Lipník nad Bečvou - DKM