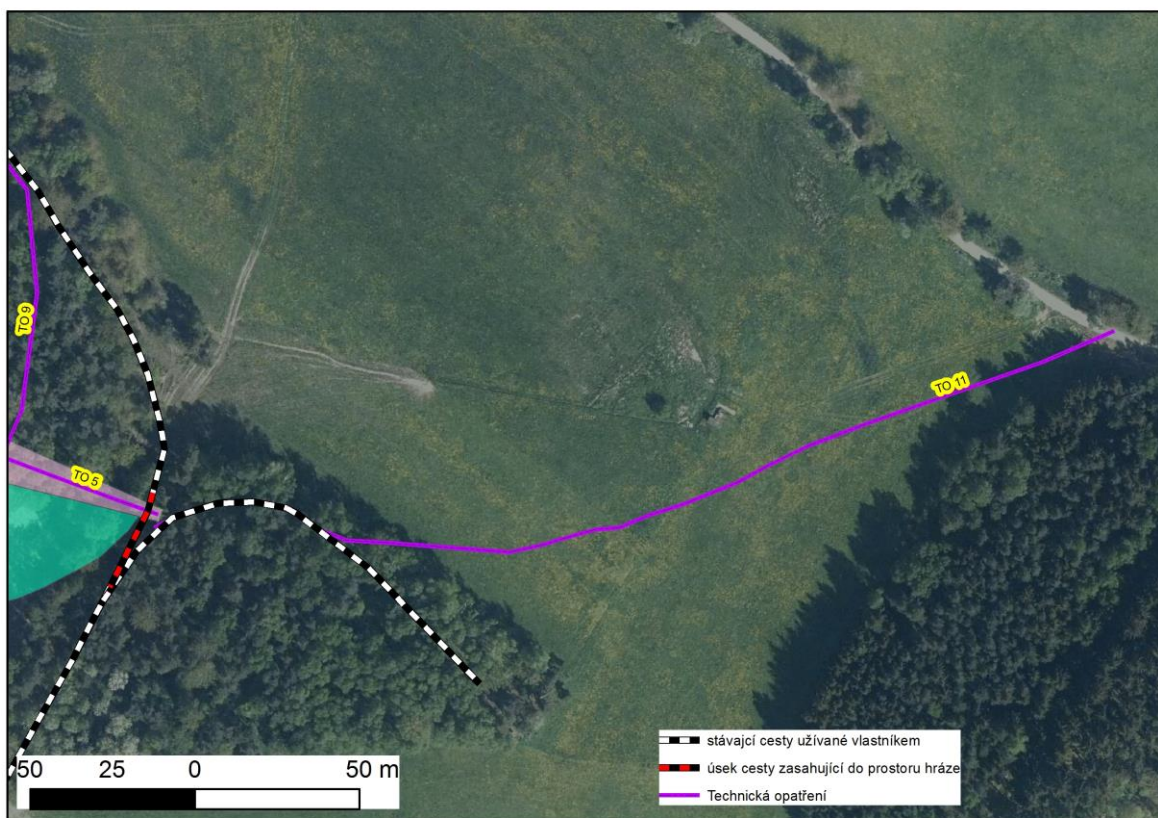


LIST OPATŘENÍ	
Lokalita	Bernartice 02 <b>OPATŘENÍ UPRAVENO NA ZÁKLADĚ PODNĚTU Z PROPJEDNÁNÍ</b>
Název opatření:	Svodný průleh, zasakovací průleh
Použitá opatření	TO 11
Popis opatření	<p>Povrchový odtok z horní části přispívající plochy je svodným průlehem TO11 převeden do sousední lokality Bernartice 01, kde je zaústěn do navržené suché nádrže.</p> <p><b>Dolní část přispívající plochy vzhledem k nesouhlasu vlastníka s navrženým zasakovacím průlehem není řešena. Bezpečné svedení povrchového odtoku z přispívající plochy není možné, vzhledem k odtokovým poměrům níže. Chybí dostatečně kapacitní recipient.</b></p>
Situace opatření	



TO 10 zasakovací průleh **ODSTRANĚN NA ZÁKLADĚ PŘIPOMÍNEK VLASTNÍKA**

TO 11 svodný průleh

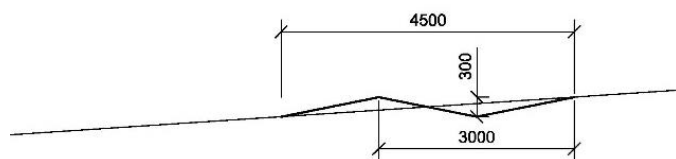
TO 11

Svodný průleh je umístěný v horní části pozemku, pod lesem. Průleh je ukončen až za cestou, jeho účelem je zachytávat také vody přitékající po cestě od lesa. Křížení s cestou je vyřešeno objektem podobným brodu. Ten je zpevněn například kamennou dlažbou. Maximální sklon svahů při křížení s cestou je 1:8, je-li požadavek na přejezdnost osobním automobilem.

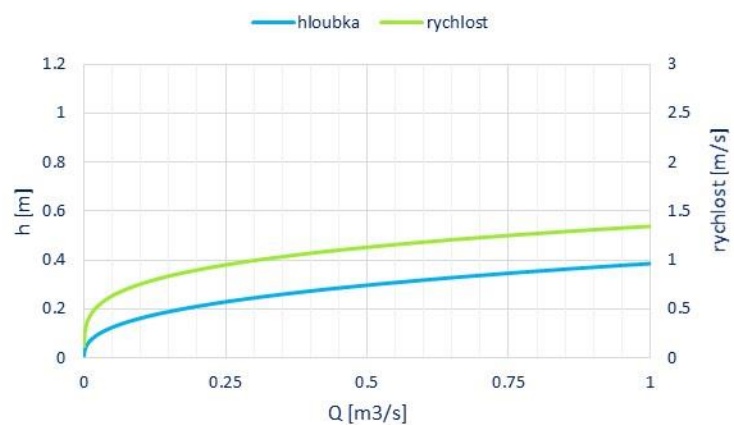
**Dolní část průlehu lze vést jako příkop podél stávající cesty na okraji remízku.**

Technické parametry:	Návrhový průtok vyvolaný srážkou $P_{20}$	0,2 m <sup>3</sup> /s
	Podélný sklon	1,5 %
	Příčný profil	Trojúhelník
	Šířka	3 m
	hloubka	0,3 m
	Průtočná kapacita	0,5 m <sup>3</sup> /s

### Vzorový příčný profil svodného průlehu



### Konzumční křivka svodného průlehu



### Fotodokumentace lokality navrhovaného průlehu





