

A. 1. Identifikační údaje stavby

Název stavby	: „Suchý poldr Boršov - Útěchov“
Zadavatel dokumentace	: Město Moravská Třebová
Investor	: Není dosud určen
Místo stavby	: Boršov, Útěchov
Kraj	: Pardubický
Okres	: Svitavy
Projektant	: Agroprojekce Litomyšl, s. r. o. pracoviště Vysoké Mýto
Dodavatel stavby	: bude upřesněn ke stavebnímu řízení
Předpokládaná realizace	: 2007 - 2008

A. 2. Základní údaje

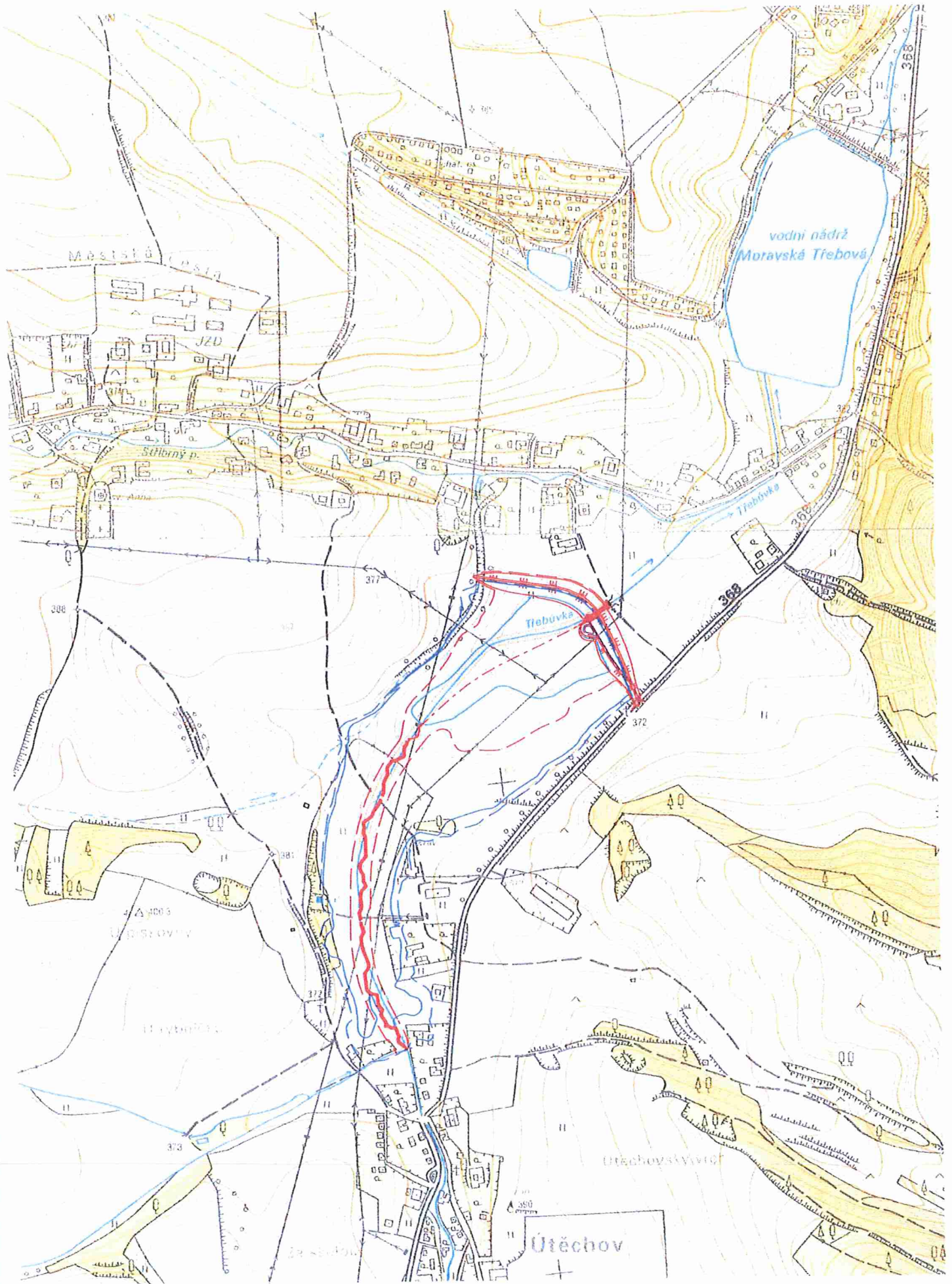
A. 2. 1. Údaje o projektovaných kapacitách

jsou plně uvedeny v přehledné tabulce v E.1.9. Hydrotechnické výpočty, zde přejímáme nejdůležitější údaje.

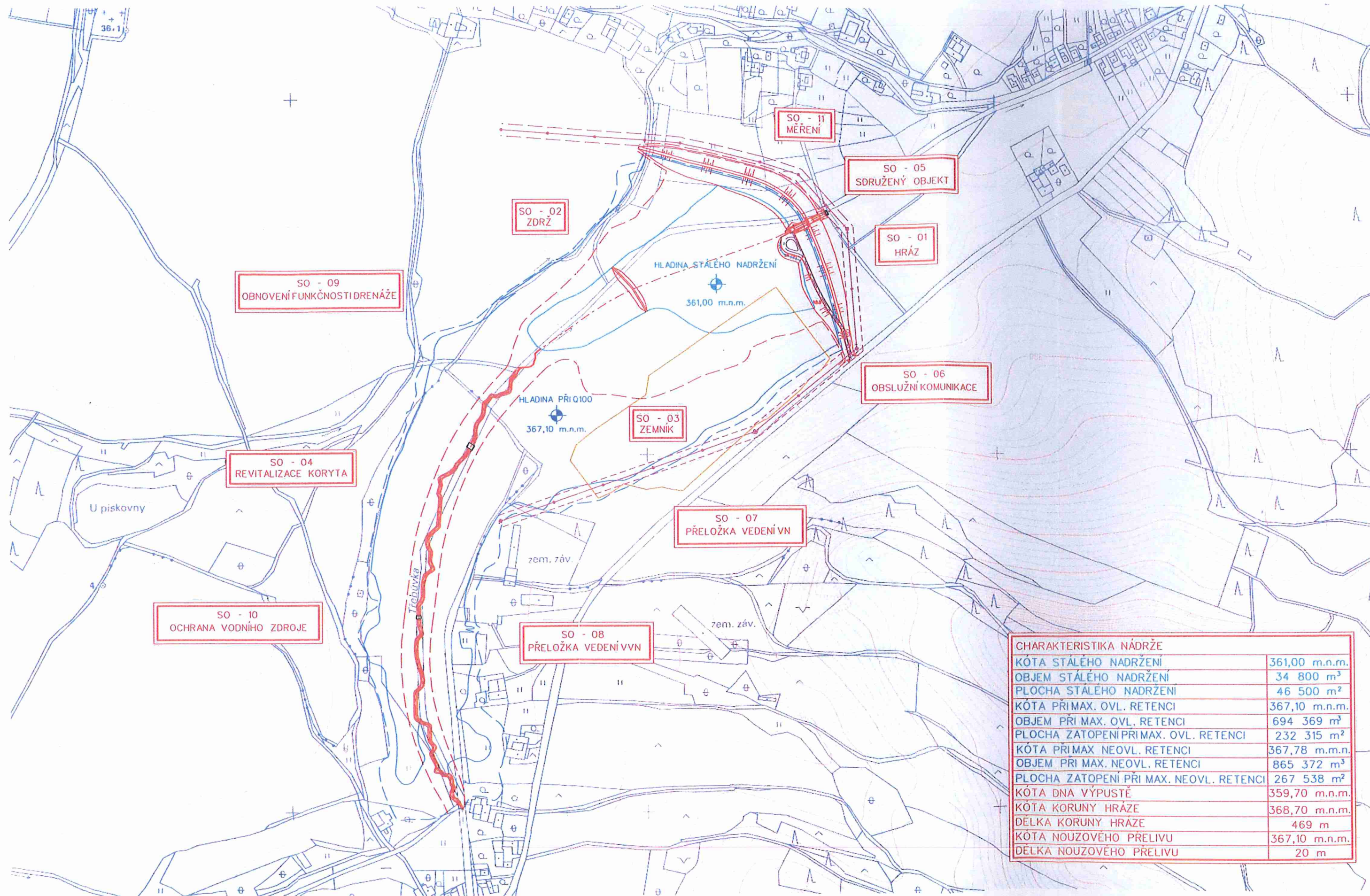
Posuzovaná povodeň	N – letost	1	2	5	10	20	50	100
Kóta koruny hráze	m.n.m.	368,70	368,70	368,70	368,70	368,70	368,70	368,70
Kóta bezpečnostního přelivu	m.n.m.	367,10	367,10	367,10	367,10	367,10	367,10	367,10
Kóta dna nádrže	m.n.m.	359,70	359,70	359,70	359,70	359,70	359,70	359,70
Kóta základové výpusti	m.n.m.	359,70	359,70	359,70	359,70	359,70	359,70	359,70
Výška hráze v patě	m	8,7	8,7	8,7	8,7	8,7	8,7	8,7
Kóta maximální hladiny	m.n.m.	361,28	362,47	363,89	364,78	365,49	366,48	367,10
Objem povodně W_N	mil. m ³	0,31	0,43	0,67	0,84	1,03	1,26	1,45
Maximální přítok Q_N	m ³ s ⁻¹	2,4	5,1	9,0	12,3	15,6	20,4	24,3
Maximální transformovaný odtok	m ³ s ⁻¹	2,4	4,2	5,4	6,0	6,5	7,0	7,4

Charakteristika nádrže	
Kóta stálého nadržení	361,00 m.n.m.
Objem stálého nadržení	34 800 m ³
Plocha stálého nadržení	46 500 m ²
Kóta při max. ovladatelné retenci	367,10 m.n.m.
Objem při max. ovladatelné retenci	694 369 m ³
Plocha zatopení při max ovladatelné retenci	232 315 m ²
Kóta při max. neovladatelné retenci	367,78 m.n.m.
Objem při max. neovladatelné retenci	865 372 m ³
Plocha zatopení při max. Neovladatelné retenci	267 538 m ²
Kóta dna výpustě	359,70 m.n.m.
Kóta koruny hráze	368,70 m.n.m.
Délka koruny hráze	469 m
Kóta nouzového přelivu	367,10 m.n.m.
Délka nouzového přelivu	20 m

Průřez základové výpusti 4,5 x 4,2 m.



PŘEHLEDNÁ MAPA 1 : 10 000 PŘÍLOHA C.1.



SO - 09
OBNOVENÍ FUNKČNOSTI DRENÁŽE

SO - 04
REVITALIZACE KORYTA

SO - 10
OCHRANA VODNÍHO ZDROJE

SO - 02
ZDRŽ

SO - 03
ZEMNÍK

SO - 08
PŘELOŽKA VEDENÍ VVN

SO - 11
MĚŘENÍ

SO - 05
SDRUŽENÝ OBJEKT

SO - 01
HRÁZ

SO - 06
OBSLUŽNÍ KOMUNIKACE

SO - 07
PŘELOŽKA VEDENÍ VN

CHARAKTERISTIKA NADRŽE	
KÓTA STÁLÉHO NADRŽENÍ	361,00 m.n.m.
OBJEM STÁLÉHO NADRŽENÍ	34 800 m ³
PLOCHA STÁLÉHO NADRŽENÍ	46 500 m ²
KÓTA PRIMAX. OVL. RETENCI	367,10 m.n.m.
OBJEM PŘI MAX. OVL. RETENCI	694 369 m ³
PLOCHA ZATOPENÍ PRIMAX. OVL. RETENCI	232 315 m ²
KÓTA PRIMAX. NEOVL. RETENCI	367,78 m.n.m.
OBJEM PŘI MAX. NEOVL. RETENCI	865 372 m ³
PLOCHA ZATOPENÍ PŘI MAX. NEOVL. RETENCI	267 538 m ²
KÓTA DNA VÝPUSTĚ	359,70 m.n.m.
KÓTA KORUNY HRÁZE	368,70 m.n.m.
DĚLKA KORUNY HRÁZE	469 m
KÓTA NOUZOVÉHO PŘELIVU	367,10 m.n.m.
DĚLKA NOUZOVÉHO PŘELIVU	20 m

M 1:5000
PŘEHLEDNÁ SITUACE PŘÍLOHA C.2.