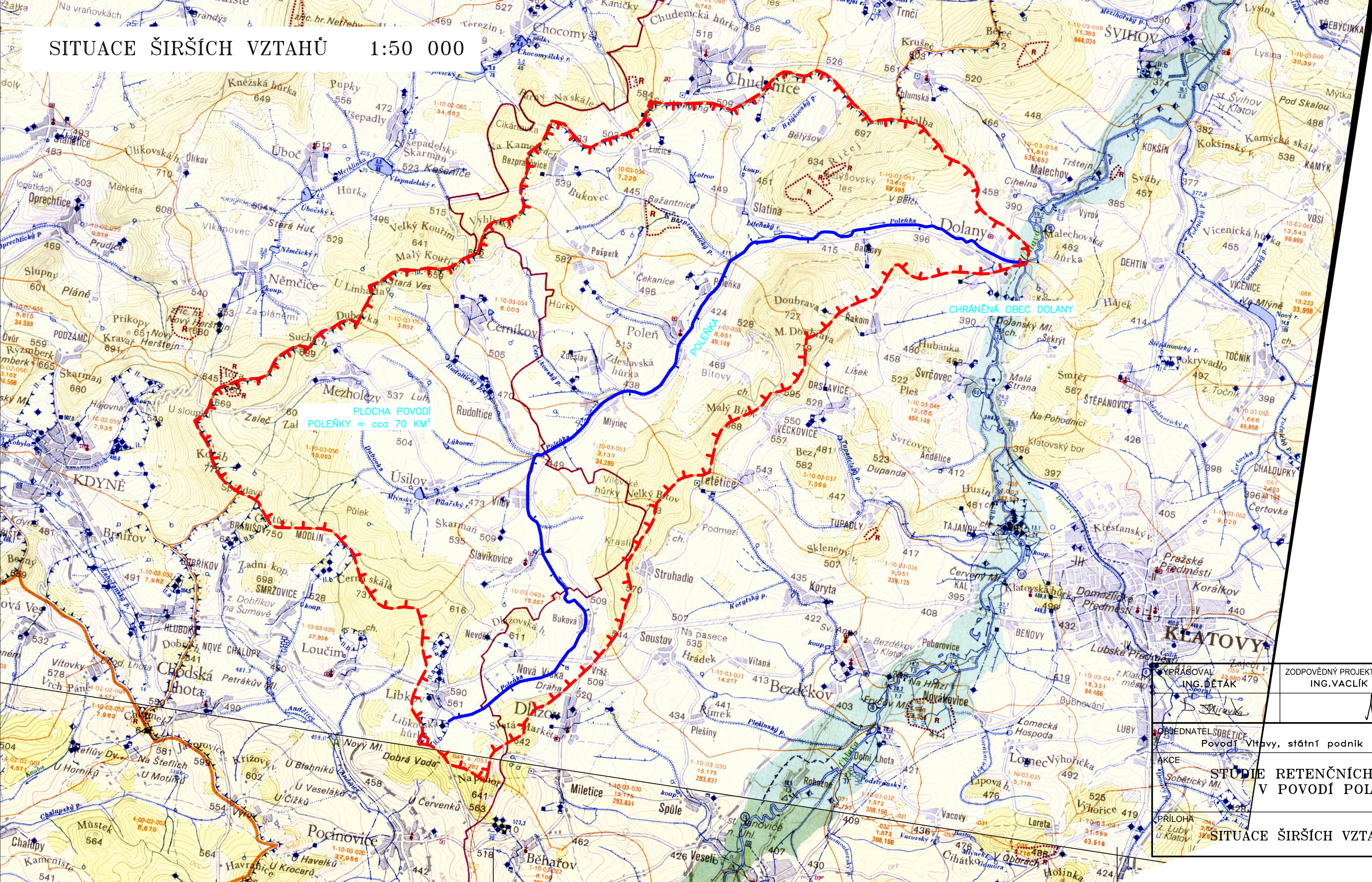


SITUACE ŠIRŠÍCH VZTAHŮ 1:50 000



HRANICE POVODÍ



VYPRACOVAL ING. DETÁK		ZODPOVĚDNÝ PROJEKTANT ING. VACLÍK	KONTROLOVAL ING. VACLÍK	VHTRES spol. s r.o. VODOHOSPODÁŘSKÉ SLUŽBY SENOVÁŽNÉ NÁMĚSTÍ 1, 370 01 ČESKÉ BUDĚJOVICE	
OBJEDNATEL SOBĚTICE Povodí Vltavy, státní podnik				ZAK.Č.	1545/1
				ARCH.Č.	
				DATUM	06/2015
				FORMÁT	3x A4
				STUPEŇ	STS
				MĚŘITKO	1:50 000
				ČÍSLO PŘÍLOHY	2.a.

STUDIE RETENČNÍCH PROSTORŮ
V POVODÍ POLEŇKY

SITUACE ŠIRŠÍCH VZTAHŮ