

ŽÁDOST O VYJÁDŘENÍ

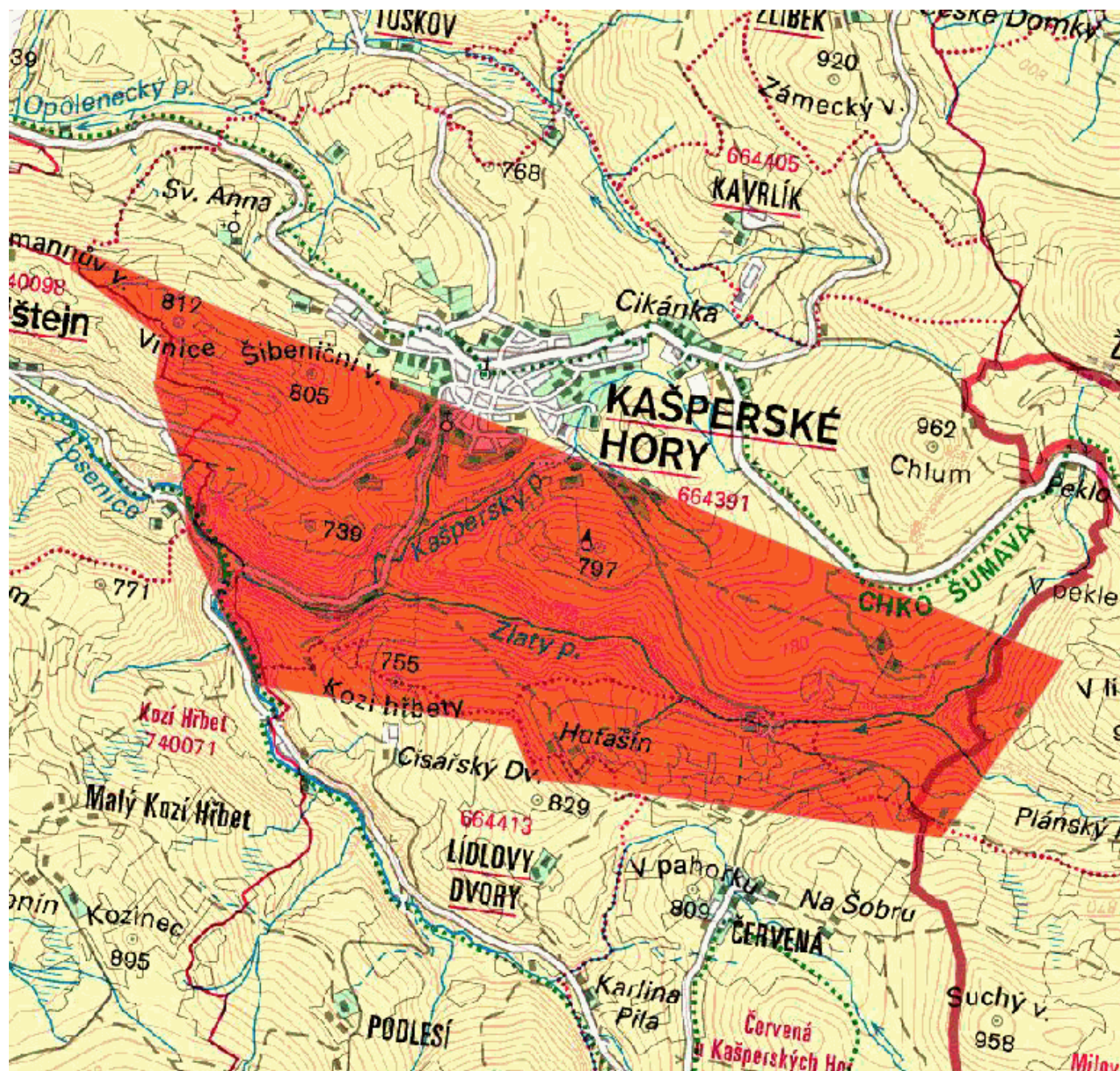
k existenci technického zařízení v zájmovém území

Evidenční číslo žádosti		0000183542		Ev. číslo správce		0000047807	
Důvod žádosti		Pozemkové úpravy					
Údaje žadatele							
Název organizace	Krajský pozemkový úřad pro Plzeňský kraj, Pobočka Klatovy				IČO	01312774	
Příjmení, jméno, titul	Václavík Milan						
Ulice, č.p./or.	Čapkova 127						
Obec	Klatovy 5				PSČ	33901	
Telefon					Mobil	602436252	
Fax					E-mail	m.vaclavik@spucr.cz	
Údaje stavebníka (investora)							
Název organizace					IČO		
Příjmení, jméno, titul							
Ulice, č.p./or.							
Obec					PSČ		
Telefon					Mobil		
Fax					E-mail		
Údaje akce (stavby)							
Název	KoPÚ Kašperské Hory						
Poznámka							
KoPÚ Kašperské Hory se bude provádět v k.ú. Kašperské Hory (664391) a části v k.ú. Červená u Kašperských Hor (664375). KoPÚ je zahájena na základě žádosti Městského úřadu Kašperské Hory. K této žádosti se připojil Katastrální úřad pro Plzeňský kraj, Katastrální pracoviště Klatovy, z důvodu hrubých nepřesností v katastrální mapě.							
Doplňkové informace							
Způsob převzetí vyjádření: e-mailem							
Výška budovy nebo objektu: 0							
Výška jeřábu: 0							
Přílohy (názvy souborů příloh)							
Zákres zájmového území							

Soubor se souřadnicemi polygonu: polygon0.txt

Dotčené pozemky: Kašperské Hory 2

Dotčená KÚ: KÚ: Kašperské Hory (664391), Kozi Hřbet (740071), Lídlovy Dvory (664413), Milov (753432), Opolenec (664421), Rejštejn (740098), Červená u Kašperských Hor (664375), Řetenice u Stach (753360)



Souhlas se zpracováním osobních údajů

Žadatel odesláním žádosti uděluje společně s žadatelem uvedeným a provozovateli tohoto systému souhlas, aby ve smyslu ustanovení §11 zákona č. 101/2000 Sb. shromáždily a zpracovaly osobní údaje žadatele a případně stavebníka, uvedené v této žádosti, za účelem jejich použití pro vystavení požadovaného vyjádření o existenci sítě, ochrany stávající infrastruktury a k dalším účelům souvisejícím s plánovanou investiční výstavbou. K jiným účelům nesmí být těchto údajů použito.

Žádost vystavena dne

8.8.2016 14:57

Vystaveno službou e-UtilityReport