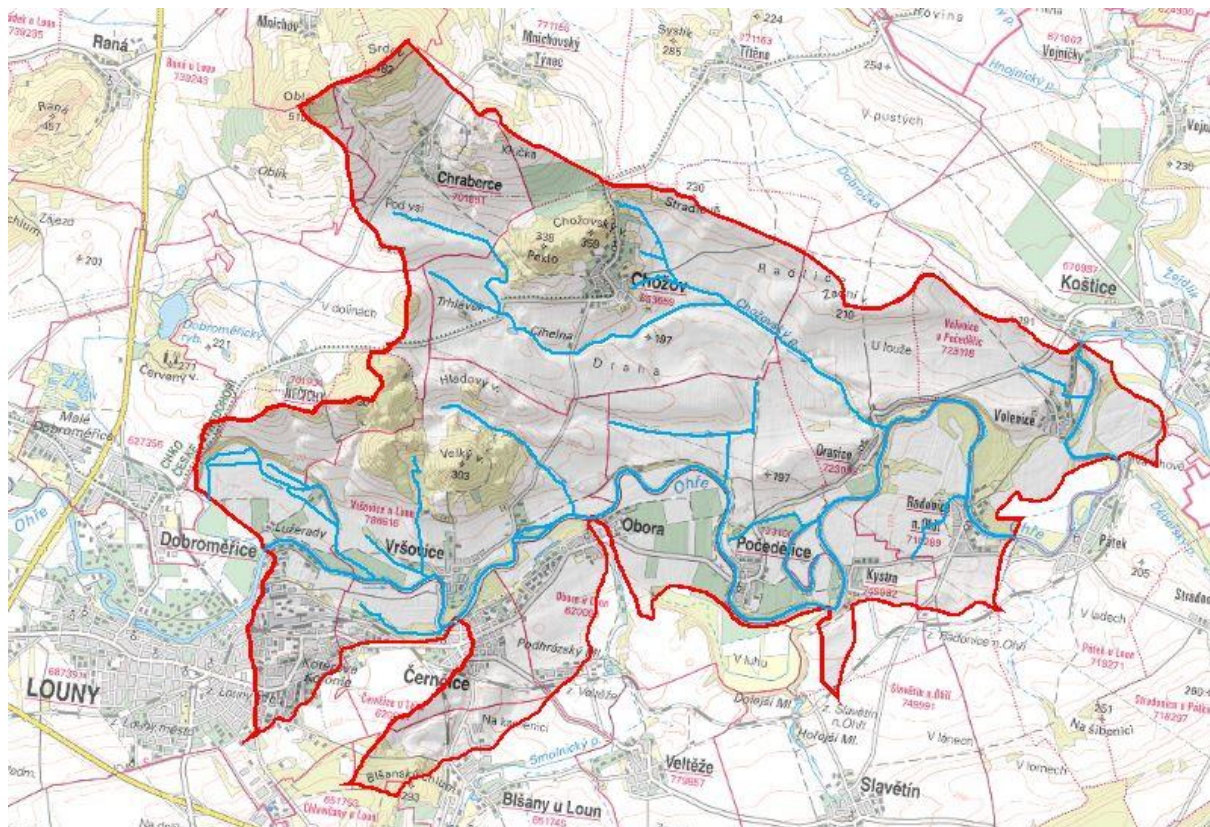


# STUDIE ODTOKOVÝCH POMĚRŮ PRO KOPŮ POČEDĚLICE, ORASICE A VRŠOVICE U LOUN



## Tabelární část k.ú. Vršovice u Loun

Investor: SPÚ, Krajský pozemkový úřad pro Ústecký kraj, Pobočka Louny

Projektant: Envicons s.r.o.

Stupeň: Studie

Leden 2017

označení	<b>3R</b>
katastrální území	Louny; Vršovice u Loun
současný stav	stávající polní cesta s nezpevněným povrchem; hluboké výmoly; nevyhovující stav
návrh	rekonstrukce cesty v souladu s Katalogem vozovek polních cest; dopravní zatížení V; je nutné zohlednit výskyt inženýrských sítí a jejich ochranných pásem - viz textová část
parametry	délka 2802 m; šířka 5 m, plocha 14010 m <sup>2</sup>
priorita	2
označení	<b>5R</b>
katastrální území	Vršovice u Loun
současný stav	stávající polní cesta s nezpevněným povrchem; nevyhovující stav
návrh	rekonstrukce cesty v souladu s Katalogem vozovek polních cest; dopravní zatížení V; je nutné zohlednit výskyt inženýrských sítí a jejich ochranných pásem - viz textová část
parametry	délka 1848 m; šířka 5 m, plocha 9240 m <sup>2</sup>
priorita	3
označení	<b>6R</b>
katastrální území	Vršovice u Loun, Chožov, Počedělice
současný stav	stávající polní cesta s nezpevněným povrchem; nevyhovující stav
návrh	rekonstrukce cesty v souladu s Katalogem vozovek polních cest; dopravní zatížení V; je nutné zohlednit výskyt inženýrských sítí a jejich ochranných pásem - viz textová část
parametry	délka 2019 m; šířka 5 m, plocha 10095 m <sup>2</sup>
priorita	3
označení	<b>16R</b>
katastrální území	Vršovice u Loun, Počedělice
současný stav	stávající polní cesta s nezpevněným povrchem; nevyhovující stav
návrh	rekonstrukce cesty v souladu s Katalogem vozovek polních cest; dopravní zatížení V; je nutné zohlednit výskyt inženýrských sítí a jejich ochranných pásem - viz textová část
parametry	délka 2707 m; šířka 5 m, plocha 13535 m <sup>2</sup>
priorita	3
označení	<b>1N</b>
katastrální území	Louny, Vršovice u Loun
současný stav	v lokalitě už zjevně schází cesta; v poli cesta vyježděná zemědělskou technikou
návrh	cesta spojuje Vršovice s komunikací Dobroměřice-Nečichy; návrh cesty v souladu s Katalogem vozovek polních cest ; dopravní zatížení V; je nutné zohlednit výskyt inženýrských sítí a jejich ochranných pásem - viz textová část
parametry	délka 2700 m; šířka 5 m, plocha 4565 m <sup>2</sup>
priorita	3
označení	<b>OZ 21</b>
katastrální území	Vršovice u Loun

současný stav	orná půda bezprostředně navazuje na koryto vodního toku po obou stranách
návrh	zatravnění pásu podél toku s možností doplnění výsadeb nad břehovou hranou
parametry	délka 350 m; šířka 4 m po obou stranách toku, plocha 2800 m <sup>2</sup>
priorita	1
označení	<b>OZ 22</b>
katastrální území	Vršovice u Loun
současný stav	orná půda bezprostředně navazuje na koryto vodního toku po obou stranách
návrh	zatravnění pásu podél toku s možností doplnění výsadeb nad břehovou hranou; je nutné zohlednit výskyt inženýrských sítí a jejich ochranných pásem - viz textová část
parametry	délka 345 m; šířka 4 m po obou stranách toku, plocha 2760 m <sup>2</sup>
priorita	1
označení	<b>OZ 23</b>
katastrální území	Vršovice u Loun
současný stav	orná půda bezprostředně navazuje na koryto vodního toku po obou stranách
návrh	zatravnění pásu podél toku s možností doplnění výsadeb nad břehovou hranou
parametry	délka 175 m; šířka 4 m po obou stranách toku, plocha 1400 m <sup>2</sup>
priorita	1
označení	<b>OZ 24</b>
katastrální území	Vršovice u Loun
současný stav	orná půda bezprostředně navazuje na koryto vodního toku po obou stranách
návrh	zatravnění pásu podél toku s možností doplnění výsadeb nad břehovou hranou
parametry	délka 110 m; šířka 4 m po obou stranách toku, plocha 880 m <sup>2</sup>
priorita	1
označení	<b>OZ 31</b>
katastrální území	Vršovice u Loun
současný stav	orná půda bezprostředně navazuje na koryto vodního toku v pravobřeží
návrh	zatravnění pásu podél toku s možností doplnění výsadeb nad břehovou hranou
parametry	délka 30 m; šířka 4 m po pravé straně toku, plocha 120 m <sup>2</sup>
priorita	2
označení	<b>MOK 1</b>
katastrální území	Vršovice u Loun
současný stav	podmáčená lokalita s kalištěm
návrh	vytvoření mokřadu resp. několika tůní v rámci podmáčené plochy
parametry	plocha 2640 m <sup>2</sup>
priorita	1
označení	<b>MEZ 11</b>
katastrální území	Vršovice u Loun
současný stav	vodní erozí významně ohrožený svah
návrh	protierozní mez k zajištění přerušení odtoku ze svahu; mez bude doplněná o vegetační doprovod; je nutné zohlednit výskyt inženýrských sítí a jejich ochranných pásem - viz textová část

parametry	délka 227 m; šířka 20 m; plocha 4845 m <sup>2</sup>
priorita	3
označení	<b>MEZ 23</b>
katastrální území	Vršovice u Loun
současný stav	vodní erozí významně ohrožený svah
návrh	protierozní mez k zajištění přerušení odtoku ze svahu; mez bude doplněná o vegetační doprovod
parametry	délka 533 m; šířka 20 m; plocha 10973 m <sup>2</sup>
priorita	3
označení	<b>MEZ 24</b>
katastrální území	Vršovice u Loun
současný stav	vodní erozí významně ohrožený svah
návrh	protierozní mez k zajištění přerušení odtoku ze svahu; mez bude doplněná o vegetační doprovod
parametry	délka 776 m; šířka 20 m; plocha 15826 m <sup>2</sup>
priorita	3
označení	<b>SV 1</b>
katastrální území	Vršovice u Loun
současný stav	cesta se sporadickým vegetačním doprovodem
návrh	výsadba autochtonních dřevin navržená na mezi vedle polní cesty
parametry	plocha 2071 m <sup>2</sup>
priorita	2
označení	<b>LV 2</b>
katastrální území	Vršovice u Loun
současný stav	orná půda; zemědělskou technikou vyježděná "stopa" mezi půdními bloky
návrh	výsadba liniové zeleně - autochtonní listnaté stromy příp. keře
parametry	délka 1173 m; šířka 3 m; plocha 3519 m <sup>2</sup>
priorita	1
označení	<b>LV 5</b>
katastrální území	Vršovice u Loun
současný stav	úsek polní cesty bez vegetačního doprovodu
návrh	výsadba liniové zeleně - autochtonní listnaté stromy příp. keře
parametry	délka 140 m; šířka 3 m; plocha 420 m <sup>2</sup>
priorita	1
označení	<b>LV 6</b>
katastrální území	Vršovice u Loun
současný stav	úsek polní cesty bez vegetačního doprovodu
návrh	výsadba liniové zeleně - autochtonní listnaté stromy příp. keře
parametry	délka 198 m; šířka 3 m; plocha 594 m <sup>2</sup>
priorita	2
označení	<b>LV 8</b>

katastrální území	Vršovice u Loun
současný stav	úsek polní cesty bez vegetačního doprovodu
návrh	výsadba liniové zeleně - autochtonní listnaté stromy příp. keře; při umisťování výsadeb je nutné zohlednit výskyt inženýrských sítí a jejich ochranných pásem - viz textová část
parametry	délka 246 m; šířka 3 m; plocha 738 m <sup>2</sup>
priorita	2
označení	<b>LV 9</b>
katastrální území	Vršovice u Loun
současný stav	úsek polní cesty bez vegetačního doprovodu
návrh	výsadba liniové zeleně - autochtonní listnaté stromy příp. keře; při umisťování výsadeb je nutné zohlednit výskyt inženýrských sítí a jejich ochranných pásem - viz textová část
parametry	délka 480 m; šířka 3 m; plocha 1440 m <sup>2</sup>
priorita	1
označení	<b>LV 11</b>
katastrální území	Vršovice u Loun
současný stav	úsek polní cesty bez vegetačního doprovodu
návrh	výsadba liniové zeleně - autochtonní listnaté stromy příp. keře
parametry	délka 356 m; šířka 3 m; plocha 1068 m <sup>2</sup>
priorita	2
označení	<b>PRI 1</b>
katastrální území	Vršovice u Loun, Louny
současný stav	orná půda; zemědělskou technikou vyježděná "stopa" mezi půdními bloky; pozorovatelné projevy eroze na orné půdě
návrh	příkop podél cesty odvádějící povrchový odtok do dvou profilů - zatravněná údolnice a rokle
parametry	délka 1766 m; šířka 1.9 - 2.7 m; plocha 3730 m <sup>2</sup>
priorita	3
označení	<b>PRI 2</b>
katastrální území	Vršovice u Loun
současný stav	v lokalitě se nachází orná půda; patrné jsou výrazné projevy eroze v údolnici (odnos) a v lokalitě pod ní (ukládání)
návrh	svodný příkop k zajištění odvedení vody přitékající z výše položené údolnice
parametry	délka 299 m; šířka 2.5 m; plocha 748 m <sup>2</sup>
priorita	3