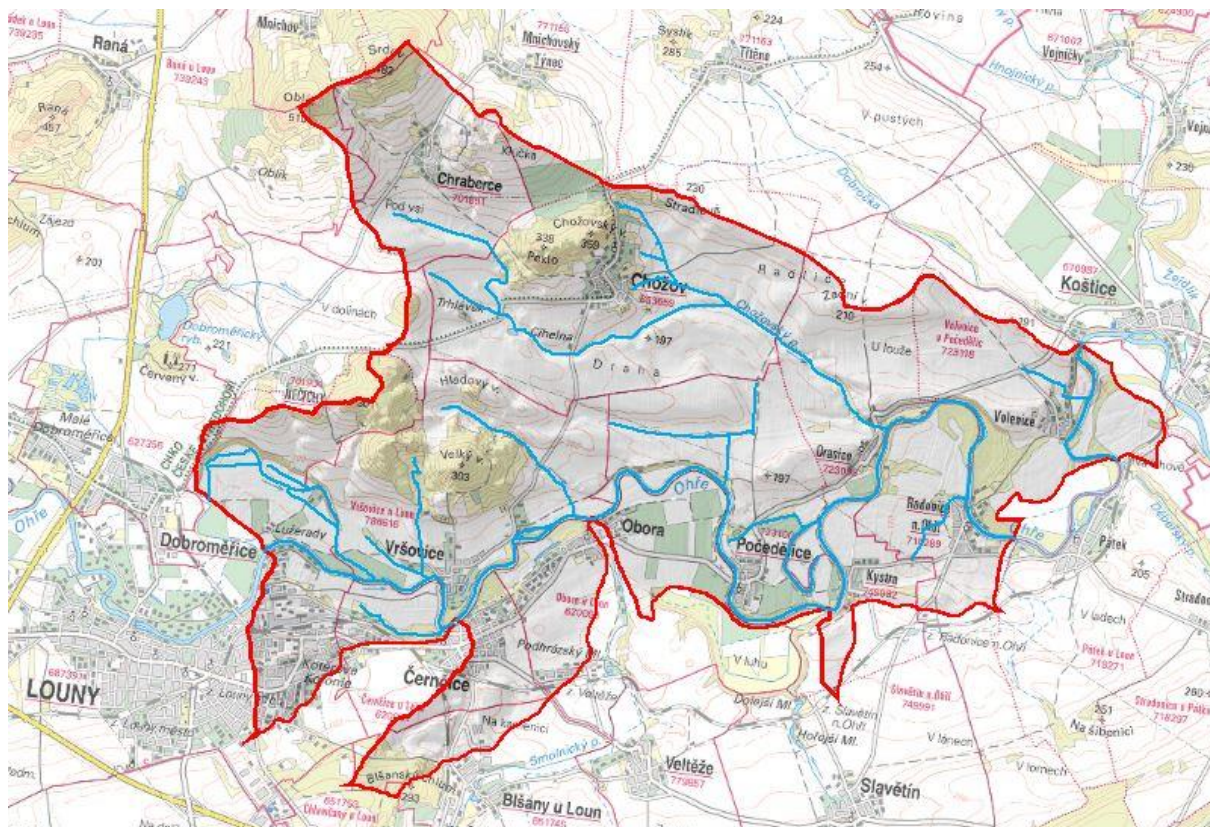


STUDIE ODTOKOVÝCH POMĚRŮ PRO KOPŮ POČEDĚLICE, ORASICE A VRŠOVICE U LOUN



Tabelární část - Počedělice

Investor: SPÚ, Krajský pozemkový úřad pro Ústecký kraj, Pobočka Louny

Projektant: Envicons s.r.o.

Stupeň: Studie

Leden 2017

označení	6R
katastrální území	Vršovice u Loun, Chožov, Počedělice
současný stav	stávající polní cesta s nezpevněným povrchem; nevyhovující stav
návrh	rekonstrukce cesty v souladu s Katalogem vozovek polních cest; dopravní zatížení V; je nutné zohlednit výskyt inženýrských sítí a jejich ochranných pásem - viz textová část
parametry	délka 2019 m; šířka 5 m, plocha 10095 m ²
priorita	3
označení	8R
katastrální území	Počedělice
současný stav	stávající polní cesta s nezpevněným povrchem; hluboké výmoly; cesta provizorně vyspravovaná sutí
návrh	rekonstrukce cesty v souladu s Katalogem vozovek polních cest; dopravní zatížení V; je nutné zohlednit výskyt inženýrských sítí a jejich ochranných pásem - viz textová část
parametry	délka 610 m; šířka 5 m, plocha 3050 m ²
priorita	3
označení	16R
katastrální území	Vršovice u Loun, Počedělice
současný stav	stávající polní cesta s nezpevněným povrchem; nevyhovující stav
návrh	rekonstrukce cesty v souladu s Katalogem vozovek polních cest; dopravní zatížení V; je nutné zohlednit výskyt inženýrských sítí a jejich ochranných pásem - viz textová část
parametry	délka 2707 m; šířka 5 m, plocha 13535 m ²
priorita	3
označení	OZ 16
katastrální území	Počedělice
současný stav	orná půda bezprostředně navazuje na koryto vodního toku po obou stranách
návrh	zatravnění pásu podél toku s možností doplnění výsadeb nad břehovou hranou; při umísťování výsadeb je nutné zohlednit výskyt inženýrských sítí a jejich ochranných pásem - viz textová část
parametry	délka 1 330 m; šířka 4 m po obou stranách toku, plocha 10640 m ²
priorita	2
označení	OZ 17
katastrální území	Počedělice
současný stav	orná půda bezprostředně navazuje na koryto vodního toku po obou stranách
návrh	zatravnění pásu podél toku s možností doplnění výsadeb nad břehovou hranou; při umísťování výsadeb je nutné zohlednit výskyt inženýrských sítí a jejich ochranných pásem - viz textová část
parametry	délka 480 m; šířka 4 m po obou stranách toku, plocha 3840 m ²
priorita	2
označení	OZ 18
katastrální území	Počedělice
současný stav	orná půda bezprostředně navazuje na koryto vodního toku po obou stranách

návrh	zatravnění pásu podél toku s možností doplnění výsadeb nad břehovou hranou; při umísťování výsadeb je nutné zohlednit výskyt inženýrských sítí a jejich ochranných pásem - viz textová část
parametry	délka 750 m; šířka 4 m po obou stranách toku, plocha 6000 m ²
priorita	2
označení	OZ 32
katastrální území	Počedělice
současný stav	orná půda bezprostředně navazuje na koryto vodního toku v pravobřeží
návrh	zatravnění pásu podél toku s možností doplnění výsadeb nad břehovou hranou; je nutné zohlednit výskyt inženýrských sítí a jejich ochranných pásem - viz textová část
parametry	délka 540 m; šířka 4 m po pravé straně toku, plocha 2160 m ²
priorita	2
označení	OZ 35
katastrální území	Počedělice
současný stav	orná půda bezprostředně navazuje na koryto vodního toku v pravobřeží
návrh	zatravnění pásu podél toku s možností doplnění výsadeb nad břehovou hranou; je nutné zohlednit výskyt inženýrských sítí a jejich ochranných pásem - viz textová část
parametry	délka 250 m; šířka 4 m po pravé straně toku, plocha 1 000 m ²
priorita	2
označení	MOK 3
katastrální území	Počedělice
současný stav	podmáčená a prakticky nevyužitelná plocha v místě terénní deprese
návrh	vytvoření mokřadu resp. několika tůní v rámci podmáčené plochy
parametry	plocha 2902 m ²
priorita	2
označení	MEZ 1
katastrální území	Počedělice, Orasice
současný stav	vodní erozí významně ohrožený svah
návrh	protierozní mez k zajištění přerušení odtoku ze svahu; mez bude doplněná o vegetační doprovod; je nutné zohlednit výskyt inženýrských sítí a jejich ochranných pásem - viz textová část
parametry	délka 778 m; šířka 20 m; plocha 15883 m ²
priorita	3
označení	MEZ 2
katastrální území	Počedělice, Orasice
současný stav	vodní erozí významně ohrožený svah
návrh	protierozní mez k zajištění přerušení odtoku ze svahu; mez bude doplněná o vegetační doprovod; je nutné zohlednit výskyt inženýrských sítí a jejich ochranných pásem - viz textová část
parametry	délka 787 m; šířka 20 m; plocha 16055 m ²
priorita	3
označení	MEZ 12
katastrální území	Počedělice
současný stav	vodní erozí významně ohrožený svah

návrh	protierozní mez k zajištění přerušení odtoku ze svahu; mez bude doplněná o vegetační doprovod; je nutné zohlednit výskyt inženýrských sítí a jejich ochranných pásem - viz textová část
parametry	délka 495 m; šířka 20 m; plocha 10203 m ²
priorita	3
označení	MEZ 13
katastrální území	Počedělice
současný stav	vodní erozí významně ohrožený svah
návrh	protierozní mez k zajištění přerušení odtoku ze svahu; mez bude doplněná o vegetační doprovod; je nutné zohlednit výskyt inženýrských sítí a jejich ochranných pásem - viz textová část
parametry	délka 503 m; šířka 20 m; plocha 10377 m ²
priorita	3
označení	MEZ 14
katastrální území	Počedělice
současný stav	vodní erozí významně ohrožený svah
návrh	protierozní mez k zajištění přerušení odtoku ze svahu; mez bude doplněná o vegetační doprovod; je nutné zohlednit výskyt inženýrských sítí a jejich ochranných pásem - viz textová část
parametry	délka 629 m; šířka 20 m; plocha 12893 m ²
priorita	3
označení	MEZ 15
katastrální území	Počedělice
současný stav	vodní erozí významně ohrožený svah
návrh	protierozní mez k zajištění přerušení odtoku ze svahu; mez bude doplněná o vegetační doprovod; je nutné zohlednit výskyt inženýrských sítí a jejich ochranných pásem - viz textová část
parametry	délka 887 m; šířka 20 m; plocha 18046 m ²
priorita	3
označení	MEZ 16
katastrální území	Počedělice
současný stav	vodní erozí významně ohrožený svah
návrh	protierozní mez k zajištění přerušení odtoku ze svahu; mez bude doplněná o vegetační doprovod
parametry	délka 444 m; šířka 20 m; plocha 9194 m ²
priorita	3
označení	MEZ 21
katastrální území	Počedělice
současný stav	vodní erozí významně ohrožený svah
návrh	protierozní mez k zajištění přerušení odtoku ze svahu; mez bude doplněná o vegetační doprovod
parametry	délka 380 m; šířka 20 m; plocha 7915 m ²
priorita	3
označení	LV 7

katastrální území	Pochedělice
současný stav	úsek polní cesty bez vegetačního doprovodu
návrh	výsadba liniové zeleně - autochtonní listnaté stromy příp. keře; při umisťování výsadeb je nutné zohlednit výskyt inženýrských sítí a jejich ochranných pásem - viz textová část
parametry	délka 214 m; šířka 3 m; plocha 642 m ²
priorita	1
označení	LV 10
katastrální území	Pochedělice
současný stav	úsek polní cesty bez vegetačního doprovodu
návrh	výsadba liniové zeleně - autochtonní listnaté stromy příp. keře
parametry	délka 506 m; šířka 3 m; plocha 1518 m ²
priorita	2
označení	LV 13
katastrální území	Pochedělice
současný stav	úsek polní cesty bez vegetačního doprovodu
návrh	výsadba liniové zeleně - autochtonní listnaté stromy příp. keře
parametry	délka 412 m; šířka 3 m; plocha 1236 m ²
priorita	2
označení	LV 18
katastrální území	Pochedělice
současný stav	úsek polní cesty bez vegetačního doprovodu
návrh	výsadba liniové zeleně - autochtonní listnaté stromy příp. keře; při umisťování výsadeb je nutné zohlednit výskyt inženýrských sítí a jejich ochranných pásem - viz textová část
parametry	délka 756 m; šířka 3 m; plocha 2268 m ²
priorita	2
označení	VETR 2
katastrální území	Pochedělice
současný stav	polní cesta bez vegetačního doprovodu;
návrh	poloproduvavý větrolam návazující na stávající větrolam; návrh v minimální šířce; vytváří zároveň vegetační doprovod podél polní cesty; je nutné zohlednit výskyt inženýrských sítí a jejich ochranných pásem - viz textová část
parametry	délka 682 m; šířka 6 m; plocha 4092 m ²
priorita	2
označení	RAMENO POCEDELICE
katastrální území	Pochedělice, Kystra
současný stav	odstavené rameno je zanesené sedimenty, objekty k napouštění a regulaci hladiny jsou nefunkční
návrh	revitalizace ramene - odbahnění, výsadby; úpravy na inundačních přelivech resp. vytvoření podmínek pro budoucí úpravy; odpovídající propojení náspem oddělených částí ramene kapacitní rámovou propustí
parametry	plocha 95955 m ²
priorita	2

