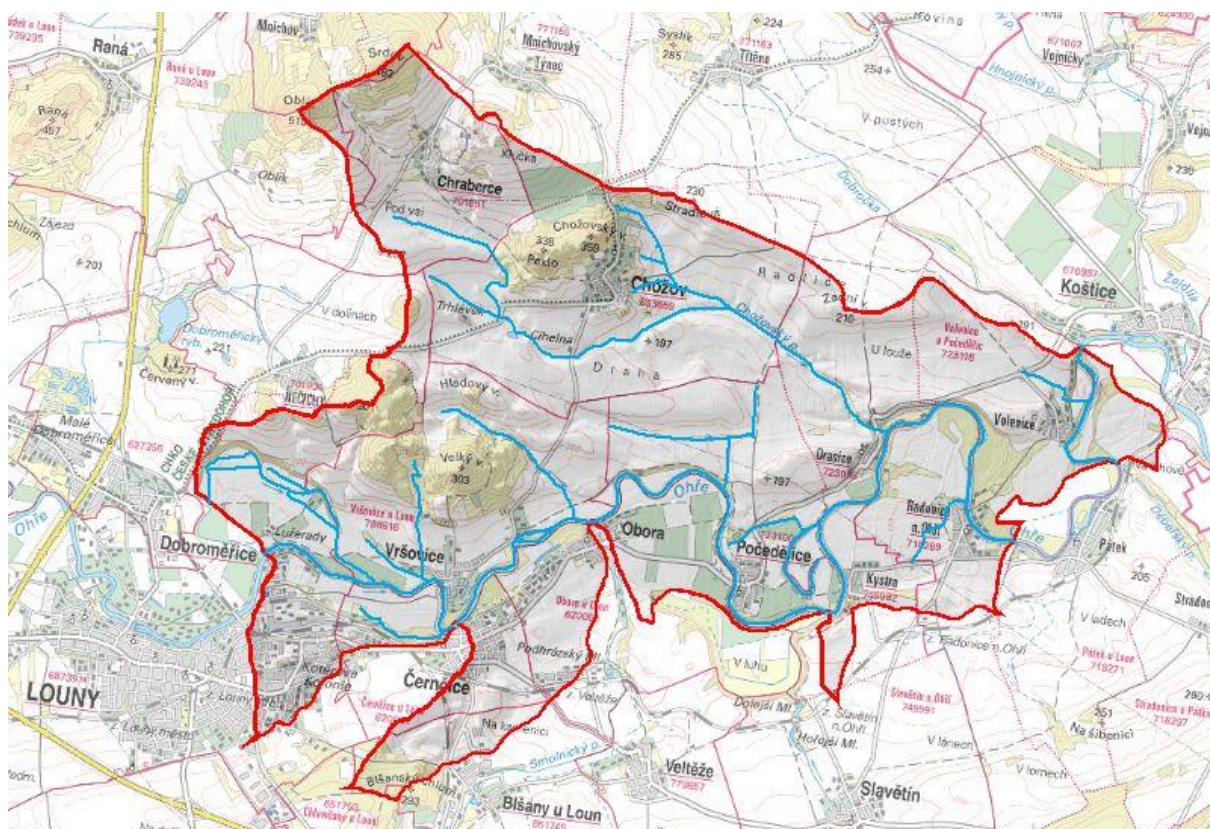


STUDIE ODTOKOVÝCH POMĚRŮ PRO KOPÚ POČEDĚLICE, ORASICE A VRŠOVICE U LOUNY



Tabelární část - Orasice

Investor: SPÚ, Krajský pozemkový úřad pro Ústecký kraj, Pobočka Louny

Projektant: Envicons s.r.o.

Stupeň: Studie

Leden 2017

označení	9R
katastrální území	Počedělice, Orasice
současný stav	stávající polní cesta s nezpevněným povrchem; hluboké výmoly; cesta provizorně vyspravovaná sutí
návrh	rekonstrukce cesty v souladu s Katalogem vozovek polních cest; dopravní zatížení V; je nutné zohlednit výskyt inženýrských sítí a jejich ochranných pásem - viz textová část
parametry	délka 1311 m; šířka 5 m, plocha 6555 m ²
priorita	3
označení	10R
katastrální území	Orasice
současný stav	stávající polní cesta s nezpevněným povrchem; místy dožilý povrch z kamenné dlažby; hluboké výmoly
návrh	rekonstrukce cesty v souladu s Katalogem vozovek polních cest; dopravní zatížení VI
parametry	délka 1316 m; šířka 5 m, plocha 6580 m ²
priorita	3
označení	11R
katastrální území	Chožov, Orasice
současný stav	stávající polní cesta s nezpevněným povrchem; nevyhovující stav
návrh	rekonstrukce cesty v souladu s Katalogem vozovek polních cest; dopravní zatížení V
parametry	délka 1051 m; šířka 5 m, plocha 5255 m ²
priorita	3
označení	14R
katastrální území	Chožov, Orasice, Volenice u Počedělic
současný stav	stávající polní cesta s nezpevněným povrchem; nevyhovující stav
návrh	rekonstrukce cesty v souladu s Katalogem vozovek polních cest; dopravní zatížení V; je nutné zohlednit výskyt inženýrských sítí a jejich ochranných pásem - viz textová část
parametry	délka 3254 m; šířka 5 m, plocha 16270 m ²
priorita	3
označení	15R
katastrální území	Orasice
současný stav	stávající polní cesta s nezpevněným povrchem; nevyhovující stav; místy dožilý povrch z kamenné dlažby
návrh	rekonstrukce cesty v souladu s Katalogem vozovek polních cest; dopravní zatížení V
parametry	délka 1496 m; šířka 5 m, plocha 7470 m ²
priorita	3
označení	OZ 8
katastrální území	Orasice
současný stav	orná půda bezprostředně navazuje na koryto vodního toku v pravobřeží
návrh	zatravnění pásu podél toku s možností doplnění výsadeb nad břehovou hranou
parametry	délka 525 m; šířka 4 m po pravé straně toku, plocha 2100 m ²
priorita	2
označení	MOK 6

katastrální území	Orasice
současný stav	podmáčená plocha porostlá rákosem v nivě Chožovského potoka
návrh	vytvoření mokřadu resp. několika tůní v rámci podmáčené plochy
parametry	plocha 1153 m ²
priorita	2
označení	MVN ORASICE
katastrální území	Orasice
současný stav	podmáčená plocha porostlá rákosem v nivě Chožovského potoka a okolní orná půda
návrh	rozsah malé vodní nádrže z velké části kopíruje rozsah zamokření; návrh se částečně překrývá s MVN navrženou v rámci ÚPD
parametry	plocha 38667 m ²
priorita	2
označení	REV
katastrální území	Chožov, Orasice
současný stav	upravený Chožovský potok - úprava směrová, opevnění koryta; podmáčená hospodářsky nevyužitelná niva zarostlá rákosem a okolní orná půda
návrh	komplexní revitalizace vodního toku - vyměščení, rozvolnění koryta, doplnění o tůně a výsadby
parametry	plocha 43104 m ²
priorita	3
označení	MEZ 1
katastrální území	Počedělice, Orasice
současný stav	vodní erozí významně ohrožený svah
návrh	protierozní mez k zajištění přerušení odtoku ze svahu; mez bude doplněná o vegetační doprovod; je nutné zohlednit výskyt inženýrských sítí a jejich ochranných pásem - viz textová část
parametry	délka 778 m; šířka 20 m; plocha 15883 m ²
priorita	3
označení	MEZ 2
katastrální území	Počedělice, Orasice
současný stav	vodní erozí významně ohrožený svah
návrh	protierozní mez k zajištění přerušení odtoku ze svahu; mez bude doplněná o vegetační doprovod; je nutné zohlednit výskyt inženýrských sítí a jejich ochranných pásem - viz textová část
parametry	délka 787 m; šířka 20 m; plocha 16055 m ²
priorita	3
označení	MEZ 5
katastrální území	Orasice
současný stav	vodní erozí významně ohrožený svah
návrh	protierozní mez k zajištění přerušení odtoku ze svahu; mez bude doplněná o vegetační doprovod
parametry	délka 432 m; šířka 20 m; plocha 8953 m ²
priorita	3
označení	MEZ 6

katastrální území	Orasice
současný stav	vodní erozí významně ohrožený svah
návrh	protierozní mez k zajištění přerušení odtoku ze svahu; mez bude doplněná o vegetační doprovod
parametry	délka 581 m; šířka 20 m; plocha 11941 m ²
priorita	3
označení	MEZ 7
katastrální území	Orasice
současný stav	vodní erozí významně ohrožený svah
návrh	protierozní mez k zajištění přerušení odtoku ze svahu; mez bude doplněná o vegetační doprovod
parametry	délka 228 m; šířka 20 m; plocha 4879 m ²
priorita	3
označení	MEZ 8
katastrální území	Orasice
současný stav	vodní erozí významně ohrožený svah
návrh	protierozní mez k zajištění přerušení odtoku ze svahu; mez bude doplněná o vegetační doprovod
parametry	délka 299 m; šířka 20 m; plocha 6296 m ²
priorita	3
označení	MEZ 9
katastrální území	Orasice, Volenice u Počedělic
současný stav	vodní erozí významně ohrožený svah
návrh	protierozní mez k zajištění přerušení odtoku ze svahu; mez bude doplněná o vegetační doprovod
parametry	délka 926 m; šířka 20 m; plocha 18828 m ²
priorita	3
označení	SV 3
katastrální území	Orasice
současný stav	nevyužitá plocha mezi polní cestou a polem
návrh	výsadba autochtonních dřevin navržená v nevyužitě ploše
parametry	plocha 2252 m ²
priorita	2
označení	SV 4
katastrální území	Orasice
současný stav	nevyužitá plocha mezi polní cestou a polem
návrh	výsadba autochtonních dřevin navržená v nevyužitě ploše
parametry	plocha 785 m ²
priorita	1
označení	SV 5
katastrální území	Orasice
současný stav	řídce keřový porost
návrh	skupinová stromová výsadba (dub, lípa, jasan) jako doplněk ke stávajícímu

	keřovému porostu
parametry	plocha 724 m ²
priorita	1
označení	SV 9
katastrální území	Orasice
současný stav	nevyužitá plocha mezi polní cestou a polem
návrh	výsadby v nevyužité ploše
parametry	plocha 729 m ²
priorita	2
označení	LV 14
katastrální území	Orasice
současný stav	úsek polní cesty bez vegetačního doprovodu
návrh	výsadba liniové zeleně - autochtonní listnaté stromy příp. keře
parametry	délka 910 m; šířka 3 m; plocha 2730 m ²
priorita	2
označení	VETR 1
katastrální území	Orasice
současný stav	polní cesta bez vegetačního doprovodu; velké scelené bloky orné půdy; území bez překážek omezujících škodlivé působení větru; větrná eroze patrná v terénu
návrh	poloprodouvací větrolam s šířkou odpovídající vytvoření požadavku na vznik biokoridoru; vytváří zároveň vegetační doprovod podél polní cesty
parametry	délka 695 m; šířka 15 m; plocha 10425 m ²
priorita	3