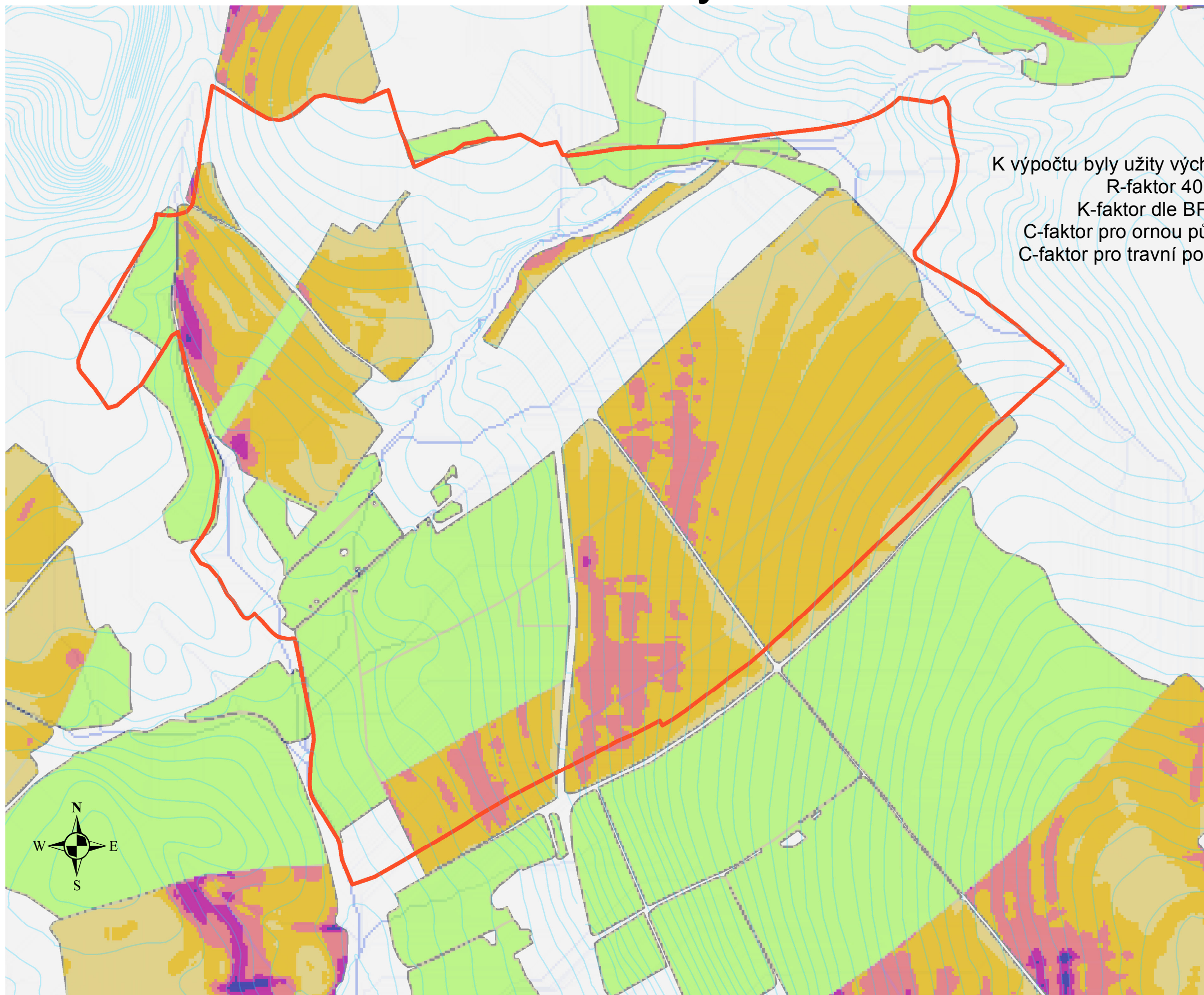


# K.ú. Kosořín - Erozní analýza ArcGIS



K výpočtu byly užity výchozí hodnoty:  
R-faktor 40  
K-faktor dle BPEJ  
C-faktor pro ornou půdu 0,229  
C-faktor pro travní porost 0,005

## Legenda

- Výškopis
- Hranice\_KU
- EROZE (t/ha/rok)**  
**<VALUE>**
  - 0 - 1
  - 1 - 4
  - 4 - 10
  - 10 - 20
  - nad 20
- Akum-odtok**  
**Value**
  - svodnice
  - 0
- LPIS**  
**KULTURA**
  - Orná půda
  - Travní porost