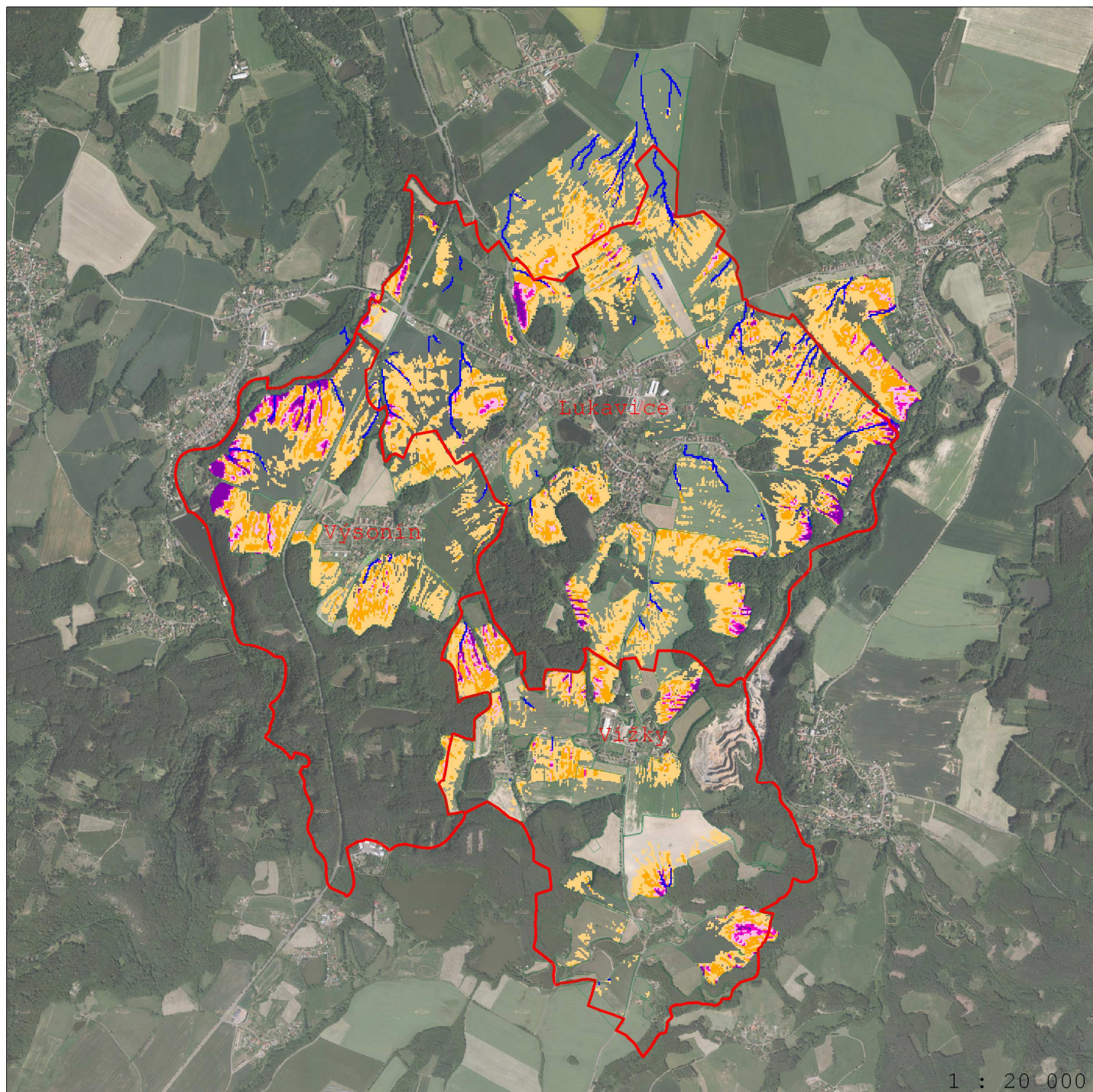


# Analýza protierozního opatření dle modelu Atlas Eroze pro k.ú. Lukavice, Vížky, Výsonín



erozní smyv



poznámka: popis hodnot: -1: denitrifikované lokality sedimentačních kuželů,  
-2: lokality soustředěného odtoku a výmolové eroze,  
-3: uživatelem zadané hodnoty bez eroze

## Legenda:

Hodnoty ochranného vliv vegetace - C faktor

orná půda - 0,254; 0,229

TTP - 0,005

travní porost na orné půdě - 0,01

Hodnoty erodovatelnosti půdy - K faktor

HPJ - 19, 20, 22, 25, 31, 44, 56, 62, 64, 67, 70

71, 11, 14.47, 50, 68

P faktor - 1

R faktor - 40