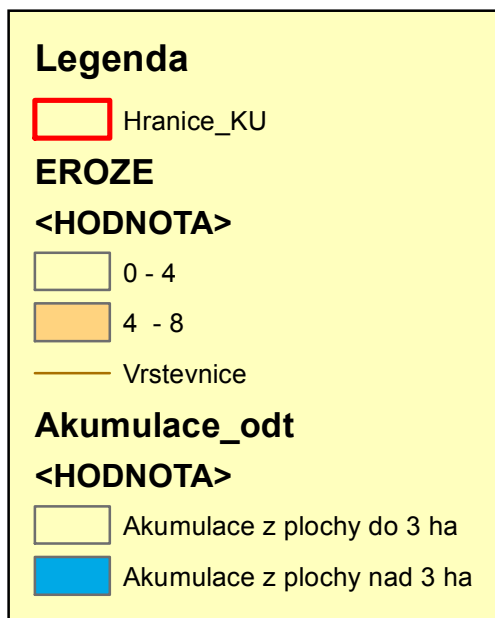
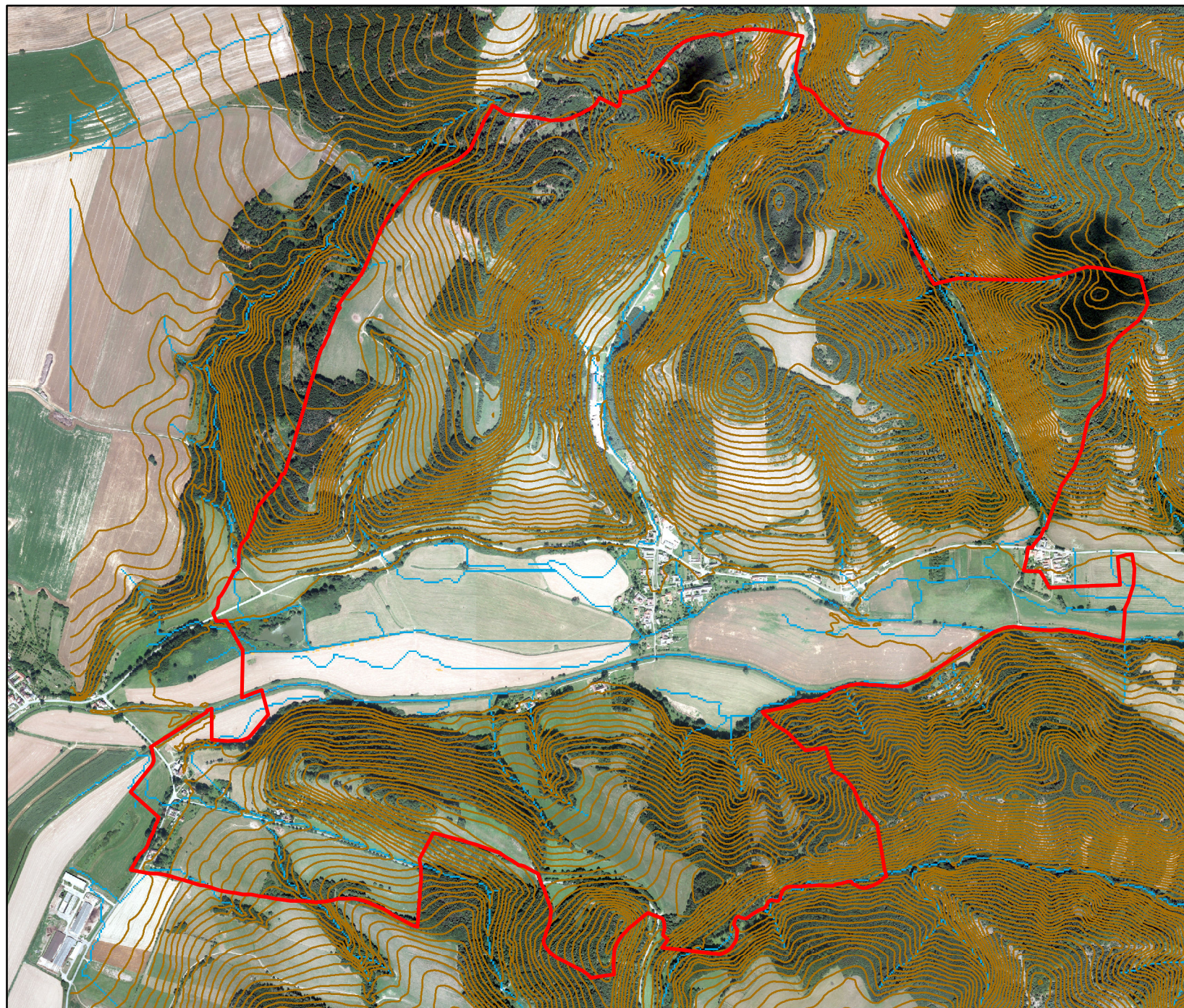


Analýza plošného povrchového smyvu v k. ú. Pěčíkov



Hodnoty C-faktoru:
Pro ornou dle klim. regionu: 3 - 0,254, 5 - 0,229
Pro TTP: 0,005; Pro zalesněnou půdu: 0,005
Hodnota R-faktoru: 40
Hodnota K-Faktoru: dle HPJ



1:16 000