

Lučina u Nemanic 665/2



Objednávka Geometrického plánu – k. ú. Bernartice u Stráže podle zákona č. 428/2012 Sb.

Objednáváme u Vás oddělení části p. p. č. 121/1 v k. ú. Bernartice u Stráže označené na snímku zeleně.

Geometrický plán bude podkladem pro vydání části původní pozemkové parcely č. 104/2 v k. ú. Bernartice u Stráže (cca 39 m²) v řízení podle zákona č. 428/2012 Sb.

Požadujeme zaslání geometrického plánu v počtu 8 paré.

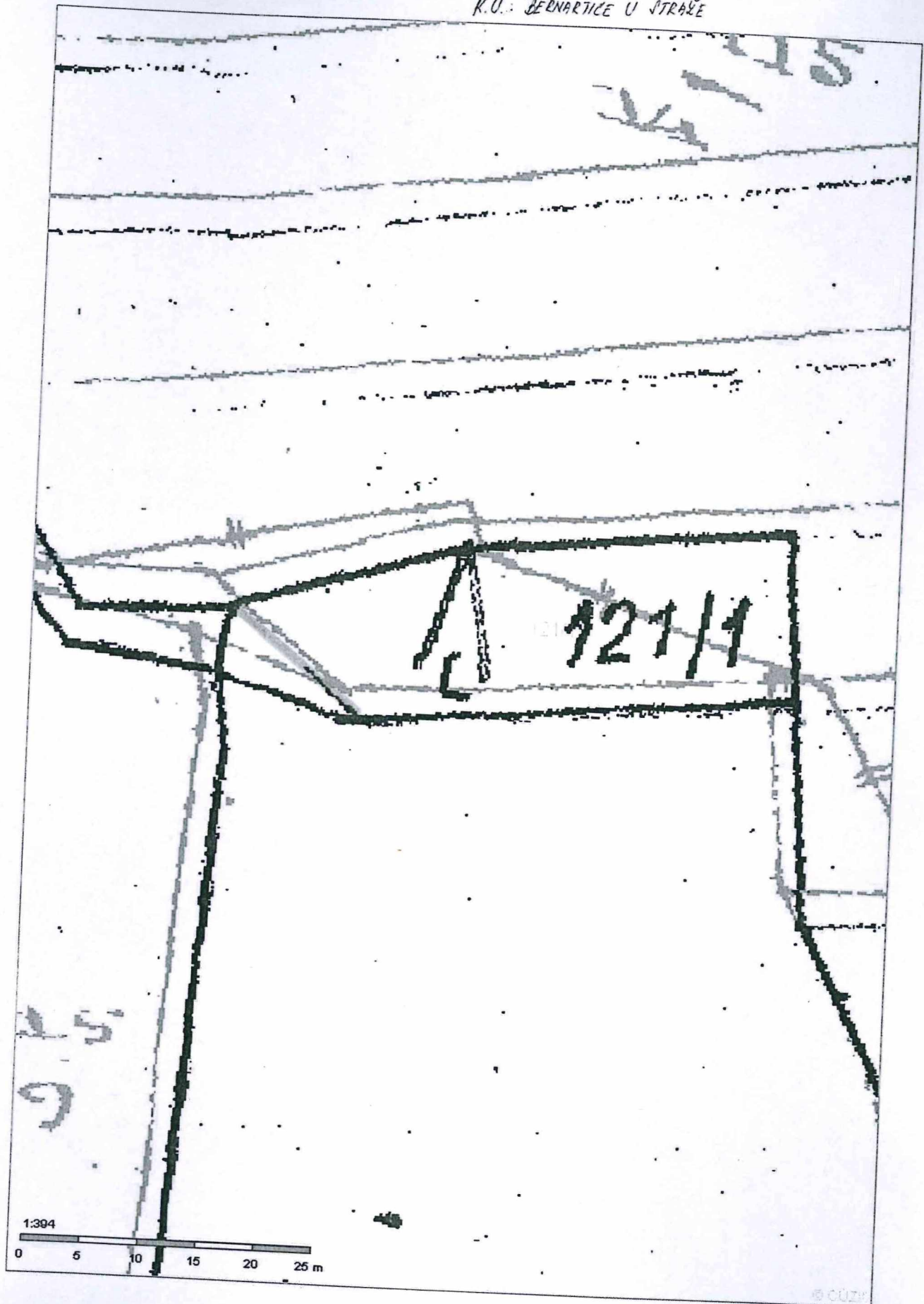
Kontaktní osoba za SPÚ: **Andrea Kašiková**
tel: **725 903 280**
e-mail: **a.kasikova@spucr.cz**

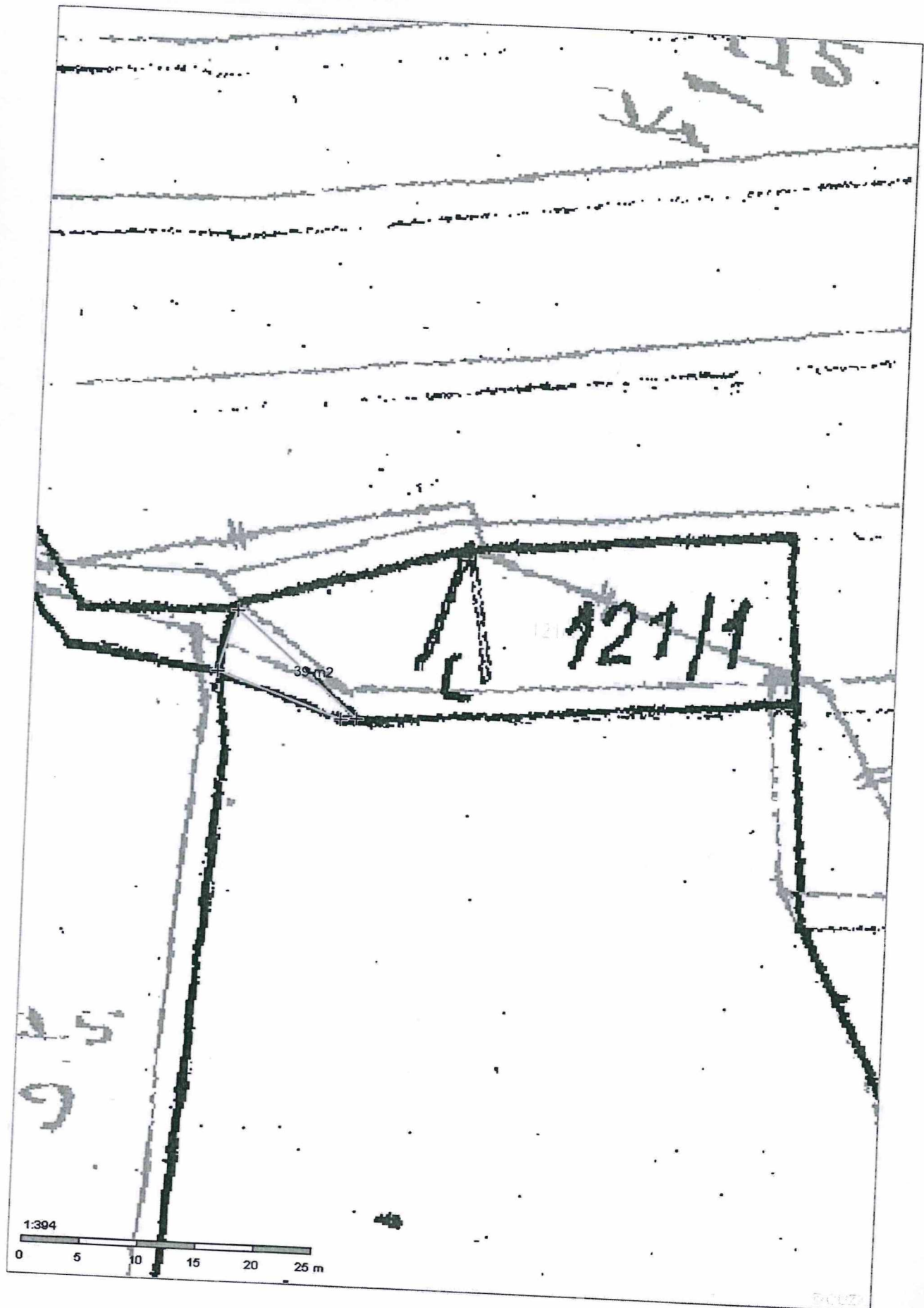
Oprávněná osoba: Římskokatolická farnost Bor u Tachova (výzva č. 1004513)

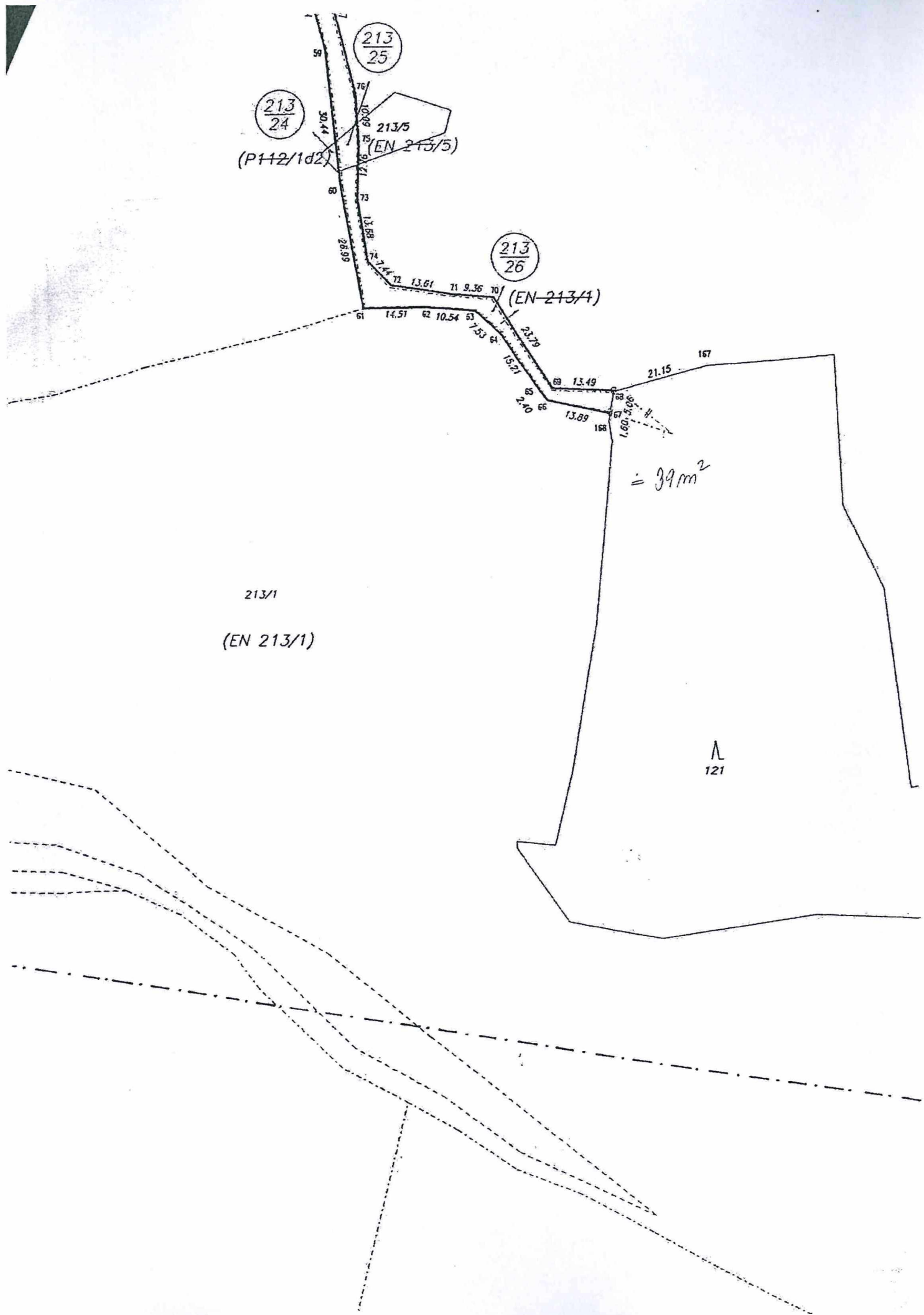
Přílohy: soutisk snímku PK a KN

Číslo	Položka	Měrná jednotka	Počet měrných jednotek	Výše DPH v Kč	Cena v Kč vč. DPH
Vytyčení hranic pozemků					
1	Vytyčení lesního pozemku – KMD, DKM	100 bm*			
2	Vytyčení lesního pozemku - PK, KM-D, analogová mapa	100 bm*			
3	Vytyčení zemědělských a ostatních pozemků - PK, KM-D, analogová mapa	100 bm*			
4	Vytyčení zemědělských a ostatních pozemků – KMD, DKM	100 bm*			
Vyhotovení geometrického plánu pro:					
5	Doplnění souboru geodetických informací o pozemek evidovaný zjednodušeným způsobem (včetně vyhotovení GP pro restituice)	100 bm*			
6	Vymezení rozsahu věcného břemene k části pozemku	100 bm*			
7	Rozdělení pozemku	100 bm*	1		
8	Opravu geometrického a polohového určení nemovitosti	100 bm*			
9	Vyznačení nebo změna obvodu budovy, která je hlavní stavbou na pozemku, a vodního díla	100 bm*			
Ostatní:					
10	Trvalé označení hranic pozemků dle § 91 odst. 1 Katastrální vyhlášky	1 ks	8		
11	Dočasné označení hranic pozemků dle § 91 odst. 5 Katastrální vyhlášky	1 ks			
12	Označení hranic obcí dle § 92 odst. 1 písm. a) Katastrální vyhlášky	1 ks			
13	Označení hranic obcí dle § 92 odst. 2 Katastrální vyhlášky	1 ks			

K.Ú.: ŽERNARTICE U STRÁŽE







Objednávka Geometrického plánu – k. ú. Nová Ves pod Přimdou podle zákona č. 428/2012 Sb.

Objednáváme u Vás oddělení části p. p. č. 524 v k. ú. Nová Ves pod Přimdou označené na snímku zeleně.

Geometrický plán bude podkladem pro vydání části původní pozemkové parcely č. 507 v k. ú. Nová Ves pod Přimdou (cca 68 m²) v řízení podle zákona č. 428/2012 Sb.

Požadujeme zaslání geometrického plánu v počtu 8 paré.

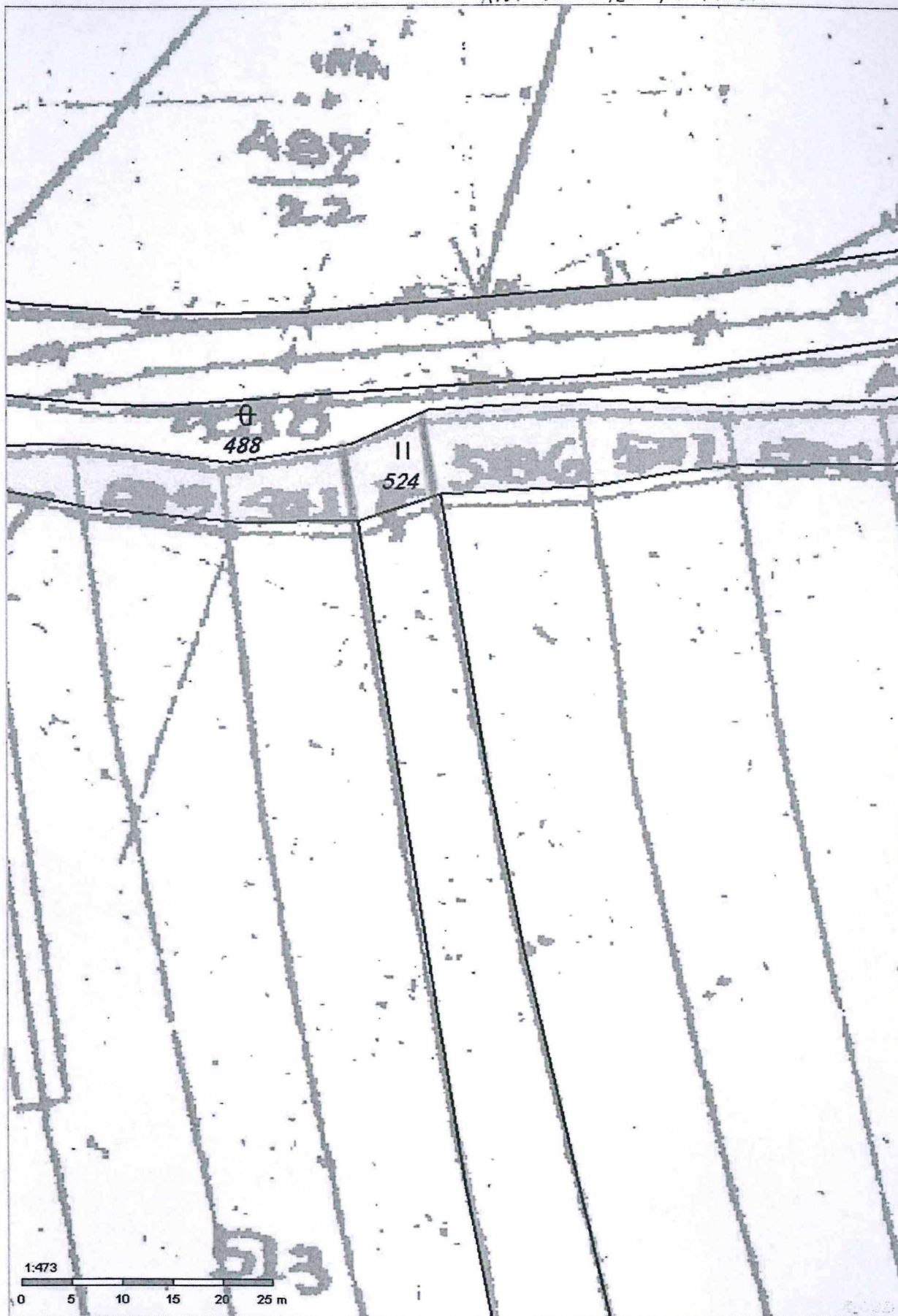
Kontaktní osoba za SPÚ: **Andrea Kašíková**
tel: **725 903 280**
e-mail: **a.kasikova@spucr.cz**

Oprávněná osoba: Římskokatolická farnost Bor u Tachova (výzva č. 1004513)

Přílohy: soutisk snímku PK a KN

Číslo	Položka	Měrná jednotka	Počet měrných jednotek	Výše DPH v Kč	Cena v Kč vč. DPH
Vytyčení hranic pozemků					
1	Vytyčení lesního pozemku – KMD, DKM	100 bm*			
2	Vytyčení lesního pozemku - PK, KM-D, analogová mapa	100 bm*			
3	Vytyčení zemědělských a ostatních pozemků - PK, KM-D, analogová mapa	100 bm*			
4	Vytyčení zemědělských a ostatních pozemků – KMD, DKM	100 bm*			
Vyhotovení geometrického plánu pro:					
5	Doplnění souboru geodetických informací o pozemek evidovaný zjednodušeným způsobem (včetně vyhotovení GP pro restituce)	100 bm*			
6	Vymezení rozsahu věcného břemene k části pozemku	100 bm*			
7	Rozdělení pozemku	100 bm*	1		
8	Opravu geometrického a polohového určení nemovitosti	100 bm*			
9	Vyznačení nebo změna obvodu budovy, která je hlavní stavbou na pozemku, a vodního díla	100 bm*			
Ostatní:					
10	Trvalé označení hranic pozemků dle § 91 odst. 1 Katastrální vyhlášky	1 ks	6		
11	Dočasné označení hranic pozemků dle § 91 odst. 5 Katastrální vyhlášky	1 ks			
12	Označení hranic obcí dle § 92 odst. 1 písm. a) Katastrální vyhlášky	1 ks			
13	Označení hranic obcí dle § 92 odst. 2 Katastrální vyhlášky	1 ks			

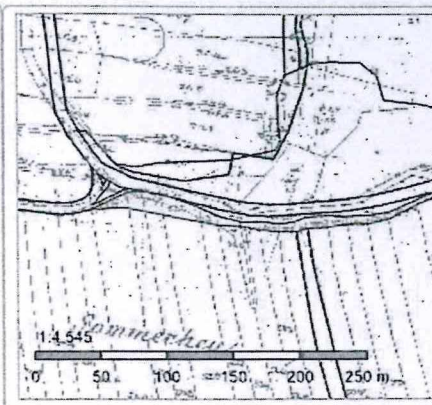
K.U. : NOVA VES POD TRIMDOU





Informace o pozemku

Parcelní číslo:	524
Obec:	Třebešné [561304]
Katastrální území:	Nová Ves pod Přimdou [736104]
Číslo LV:	10002
Výměra [m ²]:	2067
Typ parcely:	Parcela katastru nemovitostí
Mapový list:	KMD
Určení výměry:	Graficky nebo v digitalizované mapě
Druh pozemku:	trvalý travní porost



Vlastníci, jiní oprávnění

Vlastnické právo	Podíl
Česká republika,	
Příslušnost hospodařit s majetkem státu	Podíl
Státní pozemkový úřad, Husinecká 1024/11a, Žižkov, 13000 Praha 3	

Způsob ochrany nemovitosti

Název
zemědělský půdní fond

Seznam BPEJ

BPEJ	Výměra
83424	2067

Omezení vlastnického práva

Nejsou evidována žádná omezení.

Jiné zápisy

Typ
Změna výměr obnovou operátu

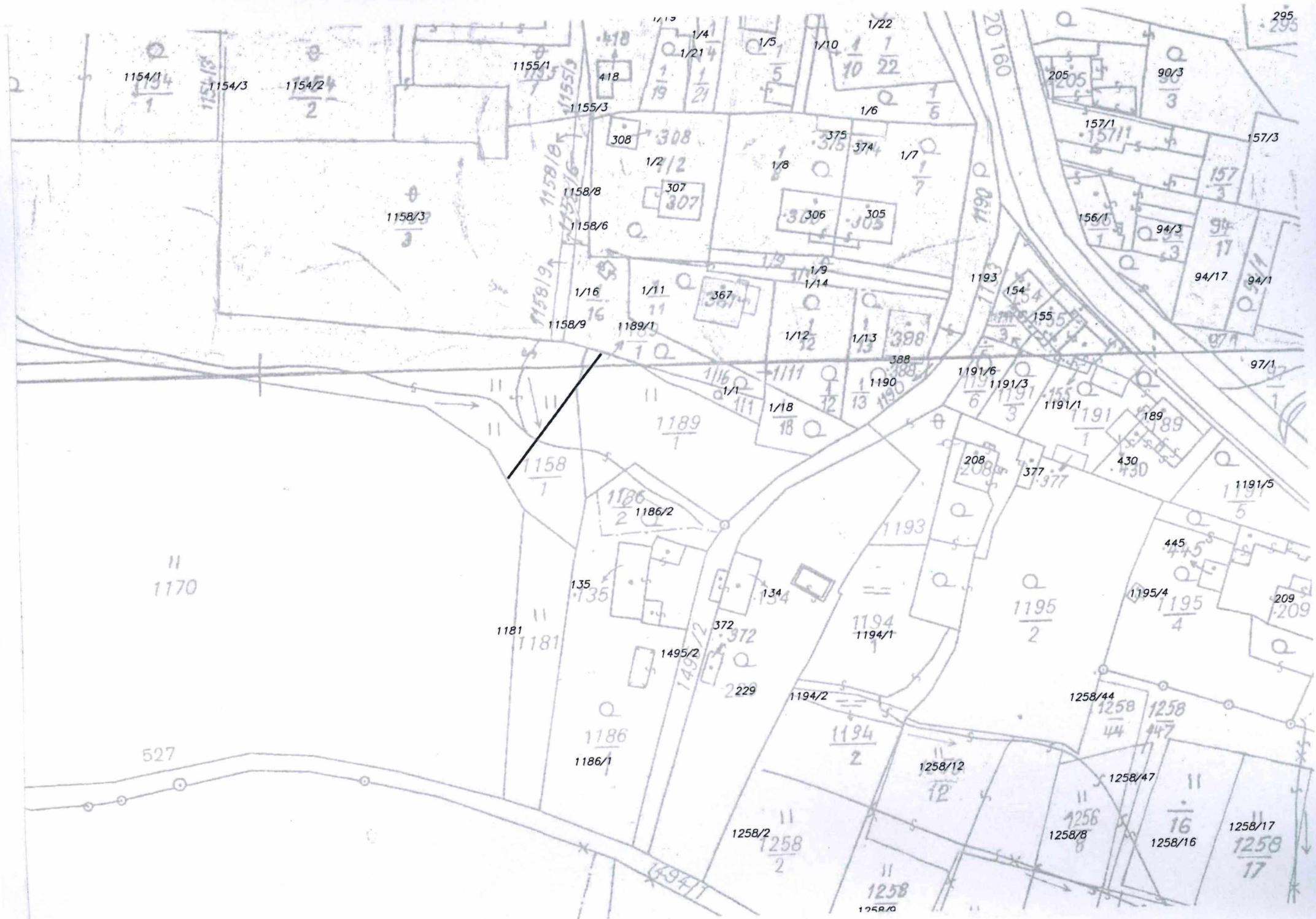
Řízení, v rámci kterých byl k nemovitosti zapsán cenový údaj

Nemovitost je v územním obvodu, kde státní správu katastru nemovitostí ČR vykonává [Katastrální úřad pro Plzeňský kraj, Katastrální pracoviště Tachov](#)

Zobrazené údaje mají informativní charakter. Platnost k 31.08.2017 11:00:00.

© 2004 - 2017 [Český úřad zeměměřičký a katastrální](#), Pod sídlištěm 1800/9, Kobylisy, 18211 Praha 8
Podání určená katastrálními úřadům a pracovištím zasílejte přímo na [jejich e-mail adresu](#).

Verze aplikace: 5.5.0 build 0



Podklady pro zadání geometrického plánu

Restituční nárok v k.ú. Bezručice, č.p.134, př.č. 13 (grafický př.č.26) , podklad pro rozhodnutí dle § 9 odst.4 zákona č. dle zákona č. 229/1991 Sb.

Oprávněné osoby: ~~Krtěk Josef nar. 1959~~, ~~Krtěk Josef nar. 1932~~

Zástupce oprávněných osob: JUDr. Věra Nenutilová, Masarykovo nám. 8, Stříbro

Původní vlastník: Rytych František

Oddělení části p.p.č. 1189/1 (dle PK 1189) a části p.p.č.1158/1 (dle PK 1159) - v hranicích dle grafického přidělového plánu , gr.př.č. 26

Počet MJ : 1 (1 MJ = 100bm)

Počet mezníků: 2 ks


Počet kolíků: 2 ks

Přílohy:

1. Srovnávací sestavení parcel
2. Návrh přidělu
3. Mapa KN
4. Mapa PK
5. Grafický přidělový plán

Kontaktní osoba SPÚ, Pobočky Tachov: ing. Ivana Comová, ~~777 796 663~~

V Tachově dne


Ing. Ivana Comová

odborný rada

7 0 VII 1995

Běžné číslo	Přidělec		Čís. parcelní	Čís. knih. vložky	Způsob vzdělávání a jakostní třída	Výměra		
	Jméno a příjmení	Bydliště a čp.				ha	a	m ²
		✓ P. N.	135	1	13/11 2/16	3	67	✓
		✓ P. N.	130	✓	= 11 =	1	59	✓
		✓	1229	✓	Z 2	14	98	←
		✓	1226		L 3		68	✓
		✓	1189/1		L 4	13	93	✓
		✓	1134		L 4	19	06	
		✓	1185		L 3	1	44	
		✓	1136	✓	Z 3	4	13	
		✓	1159		L 4	3	22	
		✓	1184		L 3	24	50	
		✓	1152		L 4	7	98	
		✓	1180		L 5	38	12	
		✓	1179		L 4	33	59	
		✓	1230		L 4	3	06	
		✓	1231		L 5		72	
		✓	1232		L 5	4	50	
		✓	1233		L 5	10	43	
		✓	1235		L 5	7	91	
		✓	1236		L 5	4	68	
		✓	1237		L 5	18	16	
		✓	1238		L 5	62	88	

Politický okres

Plzeňský újezd

Soudní okres

Budoušovice

Gr. č. Běž. č.

13.

Návrh přidělu pozemků a budov

v katastrálním území

Budoušovice

(Půda zkonfiskovaná - směnou získaná)

~~Fr. František~~
č.p. 134

Rydlých František
(robn.)

- Upozornění:**
1. Přidělci se zapisují v pořadí podle druhu a skupin, jak jsou uvedeni v seznamu uchazečů.
 2. Obdržel-li přidělce půdu v jiném katastrálním území, označí se tato okolnost ve sloupci pro poznámky (na př.: další přiděl v kat. území, pol. čís.)
 3. Úhrada se zapisuje za celý přiděl a to v návrhu přidělu toho kat. území, kde jsou nebo budou postaveny budovy.
 4. Den převzetí přidělu:

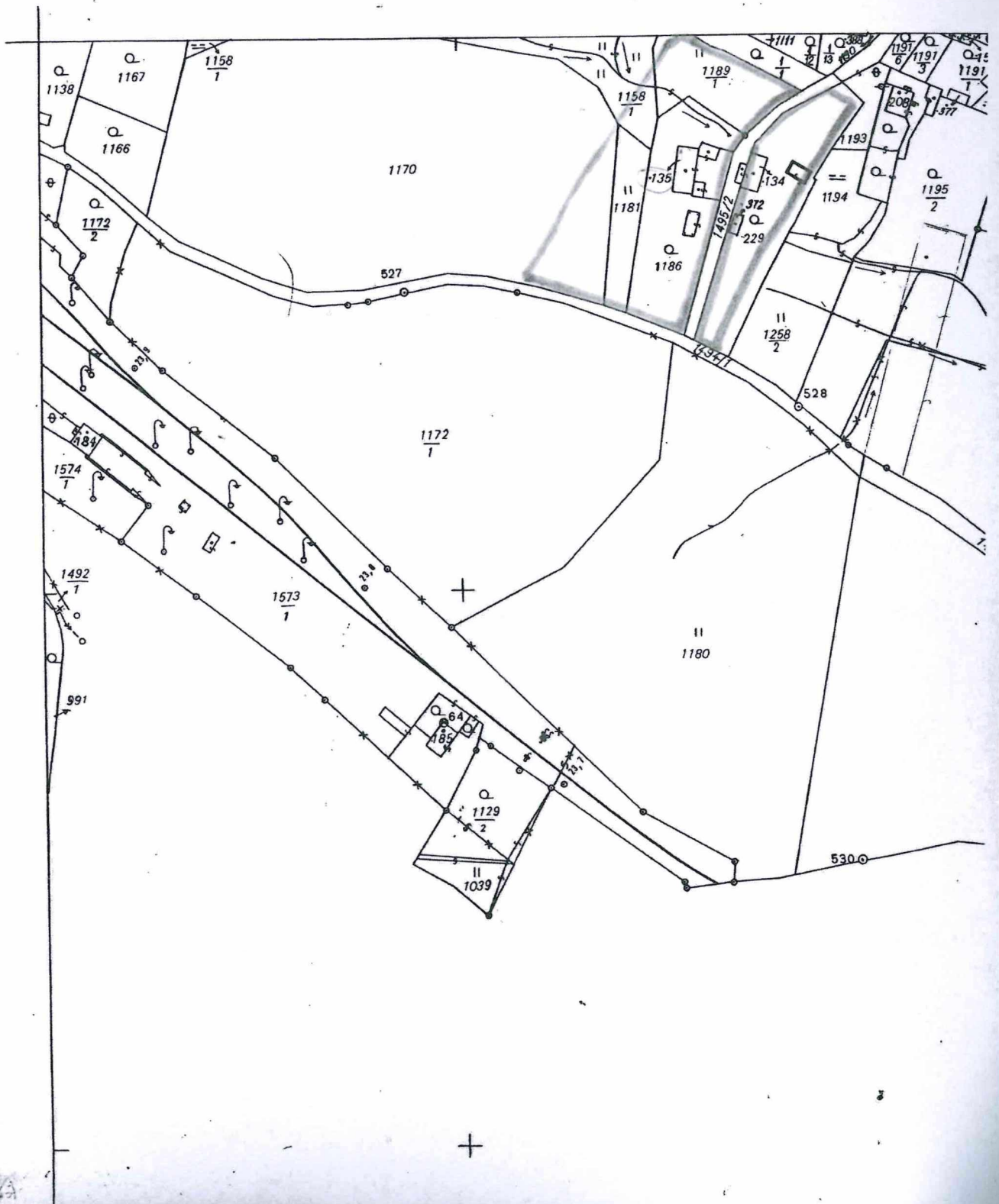
VIII 1995

KOPIE
Bez poplatku



Sřídka mapy katastru nemovitostí
 9-3-4
 1:2000
 Bezotuzice
 62190 - 964-92
 výhled

Souřadnicový systém JTSK
 Výškový systém baltský - po vyrovnání



○ 502
 ○ 50



170

209

121

36

39

122

133

86

56

83

104

146

143

198

132

89

22

157

278

103

145

157

278

278

103

145

157

278

278

103

145

157

278

278

103

145

157

278

278

103

145

157

278

278

103

145

157

278

278

103

145

157

278

278

103

145

157

278

278

103

145

157

278

278

103

145

157

278

278

103

145

157

278

278

103

145

157

278

278

103

145

157

278

278

103

145

157

278

278

103

145

157

278

278

103

145

157

278

278

103

145

157

278

278

103

145

157

278

278

103

145

157

278

278

103

145

157

278

278

103

145

157

278

278

103

145

157

278

278

103

145

157

278

278

103

145

157

278

278

103

145

157

278

278

103

145

157

278

278

103

145

157

278

278

103

145

157

278

278

103

145

157

278

278

103

145

157

278

278

103

145

157

278

278

103

145

157

278

278

103

145

157

278

278

103

145

157

278

278

103

145

157

278

278

103

145

157

278

278

103

145

157

278

278

103

145

157

278

278

103

145

157

278

278

103

145

157

278

278

103

145

157

278

278

103

145

157

278

278

103

145

157

278

278

103

145

157

278

278

103

145

157

278

278

103

145

157

278

278

103

145

157

278

278

103

145

157

278

278

103

145

157

278

278

103

145

157

278

278

103

145

157

278

278

103

145

157

278

278

103

145

157

278

278

103

145

157

278

278

103

145

157

278

278

103

145

157

278

278

103

145

157

278

278

103

145

157

navodního
proveden při-
způsobem

St. Florian

Gegen Freudhof

Siebenbrunn

Bezpečnostní ústav
11302

3
Bardufica
číslo 6290-964-97
9. VIII. 1971

Katastrální úřad Tachov

Okres: Tachov

Obec: Bezdruzice

~~VÝPIS Z POZEMKOVÉHO KATASTRU~~~~IDENTIFIKACE PARCEL~~SROVNÁVACÍ SESTAVENÍ PARCEL ^{x)}

Str. 1

ÚDAJE POZEMKOVÉ KNIHY-POZEMKOVÉHO KATASTRU-LISTINY ^{x)}						ÚDAJE KATASTRU NEMOVITOSTÍ							
KATASTRÁLNÍ ÚZEMÍ..... Bezdruzice						KATASTRÁLNÍ ÚZEMÍ..... Bezdruzice							
KRAJ VLEŽKA Průběh	PARCELNÍ ČÍSLO	DRUH POZEMKU (KULTURA)	BONITNÍ TRÍDA	VÝMĚRA		PARCELNÍ ČÍSLO	DRUH POZEMKU	VÝMĚRA		ČÍSLO LISTU VLAST.	ČÍSLO EVID. LISTU	JMÉNO (NÁZEV), ADRESA (SÍDLO) VLASTNÍKA - JINÉHO OPRÁVNĚNÉHO	
				ha	m ²			ha	m ²				
13	134 st.	stav.pl.		1	59	134 st.	stav.pl.	1	05	181	181	LV	
	1229	zahradu		14	78	372 st.	stav.pl.		25	181	181	nedokladovaná * LV stauha	
	1226	Louka		-	68	229 část	zahradu		17	79	181	181	LV
				17	05				17	05			
13	135 st.	stav.pl.		3	67	135 st.	stav.pl.	3	35	181	181	LV	
	1182	Louka		1	98	1186/1	zahradu	17	25	-	181	parcely není zapsána na LV	
	1187	role		24	50	1181	Louka	6	42	25	456		
	1159	Louka		3	22	1189/1	Louka			1	1		
	1186	zahradu		4	13	1158/1	Louka			1	1		
	1185	pastvina		1	44	1140	Louka			25	456		
	1184	Louka		19	06	1186/2					1	LV = 244 m ²	
	1189/1	Louka		13	93								
				41	93			41	93				

Bez poplatku

Číslo: 62190 - 964 - 92 Dne: 9. VIII. 1995

Podpis: Razítka: 

Tichá Hana

Od: Bílek Karel Ing.
Odesláno: 13. prosince 2017 9:16
Komu: Tichá Hana
Předmět: RE: Žádost o vyjádření k existanci melioračních staveb - Chodová Planá
Přílohy: Chodová Planá.jpg

Ještě situaci

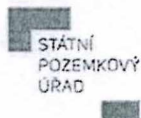
From: Bílek Karel Ing.
Sent: Wednesday, December 13, 2017 8:46 AM
To: Tichá Hana <h.ticha@spucr.cz>
Subject: RE: Žádost o vyjádření k existanci melioračních staveb - Chodová Planá

Dobrý den,
pozemek nelze zařadit do veřejné nabídky dle zákona č. 229/1991 Sb. v celém rozsahu. Je nutno z něj vyčlenit část, na které se nachází naše vodní dílo – HOZ – otevřený kanál.

S pozdravem

Ing. Karel Bílek
oddělení vodohospodářských staveb České Budějovice

Státní pozemkový úřad
Husinecká 1024/11a I 130 00 Praha 3 - Žižkov
mobil: +420 607 893 100
e-mail: k.bilek@spucr.cz
www.spucr.cz



From: Tichá Hana
Sent: Monday, December 11, 2017 4:45 PM
To: Bílek Karel Ing. <k.bilek@spucr.cz>
Subject: Žádost o vyjádření k existanci melioračních staveb - Chodová Planá

Děkuji
S pozdravem

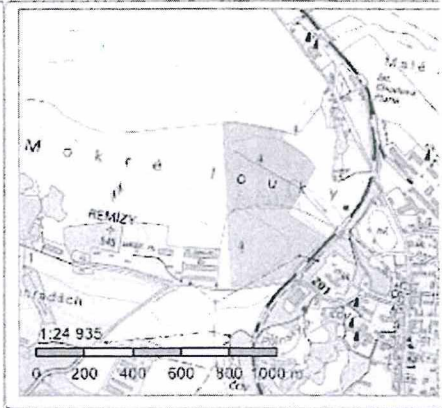
Hana Tichá
rada

Krajský pozemkový úřad pro Plzeňský kraj
Pobočka Tachov

T.G.Masaryka 1326, 347 01 Tachov
tel.: +420 727 956 759
e-mail: h.ticha@spucr.cz
www.spucr.cz

Informace o pozemku

Parcelní číslo:	3892/1
Obec:	Chodová Planá [560901]
Katastrální území:	Chodová Planá [652211]
Číslo LV:	10002
Výměra [m ²]:	203711
Typ parcely:	Parcela katastru nemovitostí
Mapový list:	DKM
Určení výměry:	Ze souřadnic v S-JTSK
Druh pozemku:	trvalý travní porost



Vlastníci, jiní oprávnění

Vlastnické právo	Podíl
Česká republika,	
Příslušnost hospodařit s majetkem státu	Podíl
Státní pozemkový úřad, Husinecká 1024/11a, Žižkov, 13000 Praha 3	

Způsob ochrany nemovitosti

Název	
zemědělský půdní fond	

Seznam BPEJ

BPEJ	Výměra
74702	155825
76811	37273
72914	3057
73201	7556

Omezení vlastnického práva

Nejsou evidována žádná omezení.

Jiné zápisy

Nejsou evidovány žádné jiné zápisy.

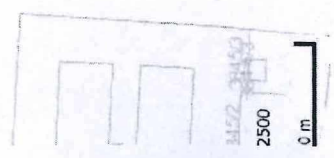
Řízení, v rámci kterých byl k nemovitosti zapsán cenový údaj
--

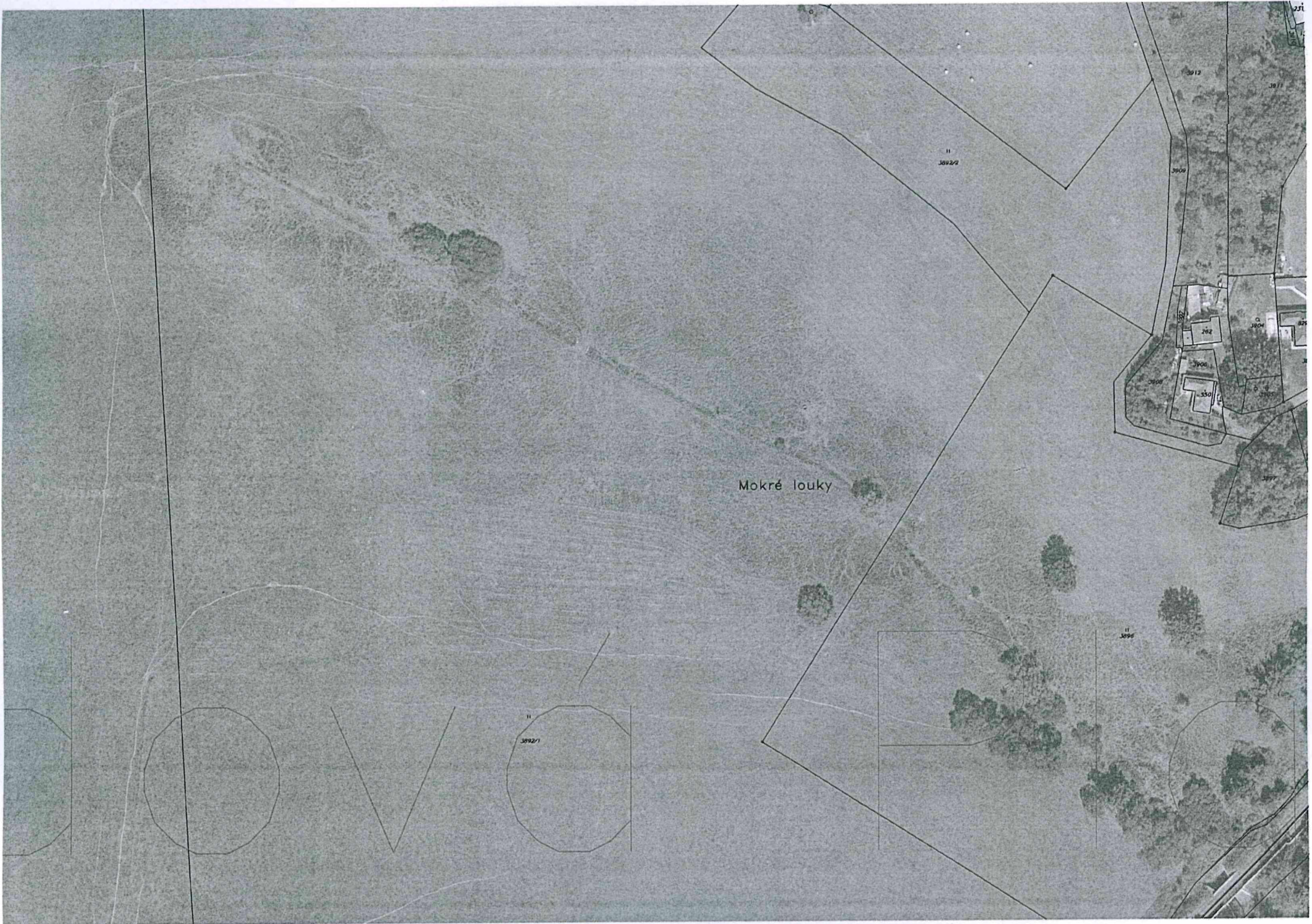
Nemovitost je v územním obvodu, kde státní správu katastru nemovitostí ČR vykonává [Katastrální úřad pro Plzeňský kraj, Katastrální pracoviště Tachov](#)

Zobrazené údaje mají informativní charakter. Platnost k 18.12.2017 14:00:00.



p.č. 3882/1
2037/11 m2
trvalý travní porost





Mokr  louky

II
3092/1

II
3092/2

II
3099

3012

3009

3000

3004

3005

3006

3007

3008

3009

3010

3011

3012

3013

3014

3015

3016

3017

3018

3019

3020

3021

3022

3023

3024

3025

3026

3027

3028

3029

3030

3031

3032

3033

3034

3035

3036

3037

3038

3039

3040

3041

3042

3043

3044

3045

3046

3047

3048

3049

3050

3051

3052

3053

3054

3055

3056

3057

3058

3059

3060

3061

3062

3063

3064

3065

3066

3067

3068

3069

3070

3071

3072

3073

3074

3075

3076

3077

3078

3079

3080

3081

3082

3083

3084

3085

3086

3087

3088

3089

3090

3091

3092

3093

3094

3095

3096

3097

3098

3099

3100