

Název a číslo stavby: Provozní stanice GSM – ZELENÁ LHOTA 34016A
Český Mobil

TECHNICKÁ ZPRÁVA ELEKTROINSTALACE

Všeobecné:

Provozní stanice GSM Zelená Lhota je umístěna v půdním prostoru budovy nádraží č.p.116.

Napájecí rozvod:

Přívod bude proveden ze stávající pojistkové skříně umístěné na středu západní strany budovy kabelem AYKY 4Bx25mm² do nového elektroměrového rozvaděče RE umístěného nad stávající pojistkovou skříň. Z elektroměrového rozvaděče bude veden kabel CYKY 5Cx10mm² pod omítkou a pod podlahou v ochranné plastové trubce do rozvaděče R1 umístěného v technologické místnosti vlevo za vchodovými dveřmi. Rozvaděč RE musí mít krytí IP 54 a musí být zamykatelný.

Provozní napětí: 3 + N + PE 400/230 V , 50 Hz AC
TN – C - S

Ochrana před nebezpečným dotykem: - samočinným odpojením od zdroje dle ČSN 33 2000-4-41

Hlavní jištění: 3 x 25 A

Instalovaný soudobý příkon: $P_i = 10\text{kW}$, $P_s = 8\text{kW}$



Měření: - v elektroměrovém rozvaděči RE.

Prostředí: venkovní AA2 AB5 AB8 AC1 AD4 AE1 AF2 AG2 AH2 AK1 AL1

AM1 AN2 AP1 AQ1 AR2 AS2 BA1 BC1 BD1 BE1 CA1 CB1 podle

ČSN 332000-3

Hromosvod a uzemnění:

Všechny kovové části vystaveny úderu blesku a všechny kovové části, na které se může při úderu blesku naindukovat přepětí, musí být chráněny. Pokud není stanoveno jinak, provádí se ochrana podle ČSN 34 1390.

Celkové uzemnění hromosvodu nemá být vyšší než 5 ohmů.

Uzemňovací soustava bude vybudována z tyčových zemničů.

Uvnitř kontejneru musí být namontována měděná uzemňovací přípojnice pod rozvaděčem R1 s min. 10-ti připojovacími body. Na tuto přípojnici se připojí všechny kovové části instalovaného zařízení, plus pól baterie, stínění kabelů, ve čtyřech bodech antistatická podlaha a ochranný vodič distribuční sítě. Všechny vodiče pro pospojování musí být min. CYA 16mm² a vodič od zdrojové části CYA 35mm². Vodiče musí mít zeleno-žlutou barvu. Svorkovnice se spojí s uzemněním vodičem CYA 50mm² s vodičem PEN v místech, kde je jeho průřez alespoň 50mm² u Cu a 70mm² u Al nebo větší. Antistatická podlaha se připojí ve čtyřech rozích vodičem CYA 6mm².

Před vstupem stožáru pod střechu musí být namontovaná uzemňovací přípojnice s nerezavějící oceli s min. 10-ti připojovacími body. Na tuto přípojnici se připojí všechny kovové části nad střechou. Stínění kabelu se spojí na přípojnici. Aby nedošlo při úderu blesku k přes-koku na hořlavé části v podkroví, spojí se tato přípojnice nejkratším směrem s vnějšími svody hromosvodu. Tento svod musí být od hořlavé části vzdálen alespoň 20cm. Svody musí být provedeny vodičem FeZn průměru 8mm.

Všechny kovové části nad střechou a vně budovy se spojí s hromosvodem. Propojení se provede vodičem FeZn průměru 8mm a na spoje se použije normalizovaných svorek.

Uložení kabelu:

Kabely budou vedeny v plastových ochranných trubkách a v technologické místnosti pod sádkartónem.

VÝPIS MATERIÁLU

Kabel AYKY 4B x 25 mm ²	2 m
Kabel CYKY 5C x 10 mm ²	26 m
Kabel CYKY 5C x 4 mm ²	2 m
Kabel CYKY 5C x 2.5 mm ²	20m
Kabel CYKY 5C x 1.5 mm ²	10m
Kabel CYKY 3C x 2,5 mm ²	2m
Kabel CYKY 3C x 1,5mm ²	8m
Vodič CYY 16 mm ²	30m
Vodič CYA 35 mm ²	20m
Vodič CYA 50 mm ²	26m
Uzemňovací sběrnice – 0,5 m	2 ks

Drát FeZn 8	80m
Okapová svorka	3 ks
Zkušební svorka	3 ks
Jímací tyč 1,5m	2 ks
Podpěry vedení po hřebeni střechy a do zdi	75 ks
Úhelník – 2m.....	3 ks
Zemní tyč.....	6 ks
Rozvaděče R1	1 ks
Rozvaděč RE	1 ks

V Českých Budějovicích 03.10.2000

Vypracoval: Smil



ACR-ASCON ingeneering s.r.o
Nerudova 53
370 04 České Budějovice
IČO 25 10 71 51 • DIČ 077-25197151

TECHNICAL REPORT ON ELECTROINSTALLATION

GSM OPERATIONAL STATION ZELENÁ LHOTA 43016A – ČESKÝ MOBIL

General:

Site is located in the garret space of the rail station building on tract number 388.

El. Coupling and distribution:

Power supply feeding will be executed from the existing fuse box in the middle of the building to the new switchboard RE, which is laid above the fuse box, by means of an AYKY 4Bx25 mm². From RE a cable CYKY 5Cx10 mm² will be conduit under the wall plaster up into the loft space, where it will be fitted in a protection pipe under the floor and led to R1 in the technology room. R1 will be located on the left of the entrance door and will be provided with protection covering according to IP 54/20 level.

Working voltage :

3 + N + PE 400/230 V , 50 Hz AC , TN – C - S

Dangerous touch protection:

automatic disconnection from the source according to ČSN 33 2000-4-41

Main protection:

3 x 25 A

Installed and contemporary input:

$P_i = 10 \text{ kW}$, $P_o = 8 \text{ kW}$

Measuring:

directly in the electrometer switchboard RE.

Medium and protecting:

Outdoor, according to ČSN 332000-3:

AA2 AB5 AB8 AC1 AD4 AE1 AF2 AG2 AH2 AK1 AL1 AM1

AN2 AP1 AQ1 AR2 AS2 BA1 BC1 BD1 BE1 CA1 CB1

Earthing:

All metal parts are exposed to lightning stroke, which means an over-voltage can be inducted. Unless otherwise stated, this will be done according to Czech state standard ČSN 34 1390.

The grounding system will be made from earthing bars. Total earthing resistance shall not exceed 5Ω.

Inside the the technology room, a copper earthing bus bar with minimally 10 connecting points will be installed bellow the switchboard R1. To this bus bar, all the metal parts of the construction, the battery poles, the cable shields, 4 points of the antistatic floor, and the protective conductor of the distribution network will be connected. All connecting conductors shall be at least of CYA 16 mm² and the conductor from the source part shall be of CYA 35 mm². The conductors shall be of green-yellow colour. The terminal grip will be joined by a CYA 50 mm² cable with the PEN conductor in such places, whose cross-section are depending upon the PEN metal used (at least 50 mm² for copper or 70 mm² for aluminium).

Prior to the mast entering down the roof, an earthing grip, which is made of non-corrosive steel and provided with at least 10 connecting points will be used. All metal parts above the roof will be linked with this grip. Cable shields will be connected to a terminal board of type "F". To prevent flammables parts on the garret from lighting flashover, the terminal board "F" will be connected via the shortest way to the outside lighting wire. A distance of minimally 20 cm will be observed between lighting conductors and any flammable part. Lighting wire FeZn of Ø 8mm will be used for this purpose. Normalised clamps will be used for all connections.

Cable placing:

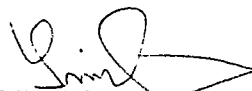
Cables will be fitted through protection pipes.

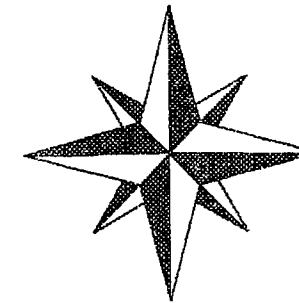
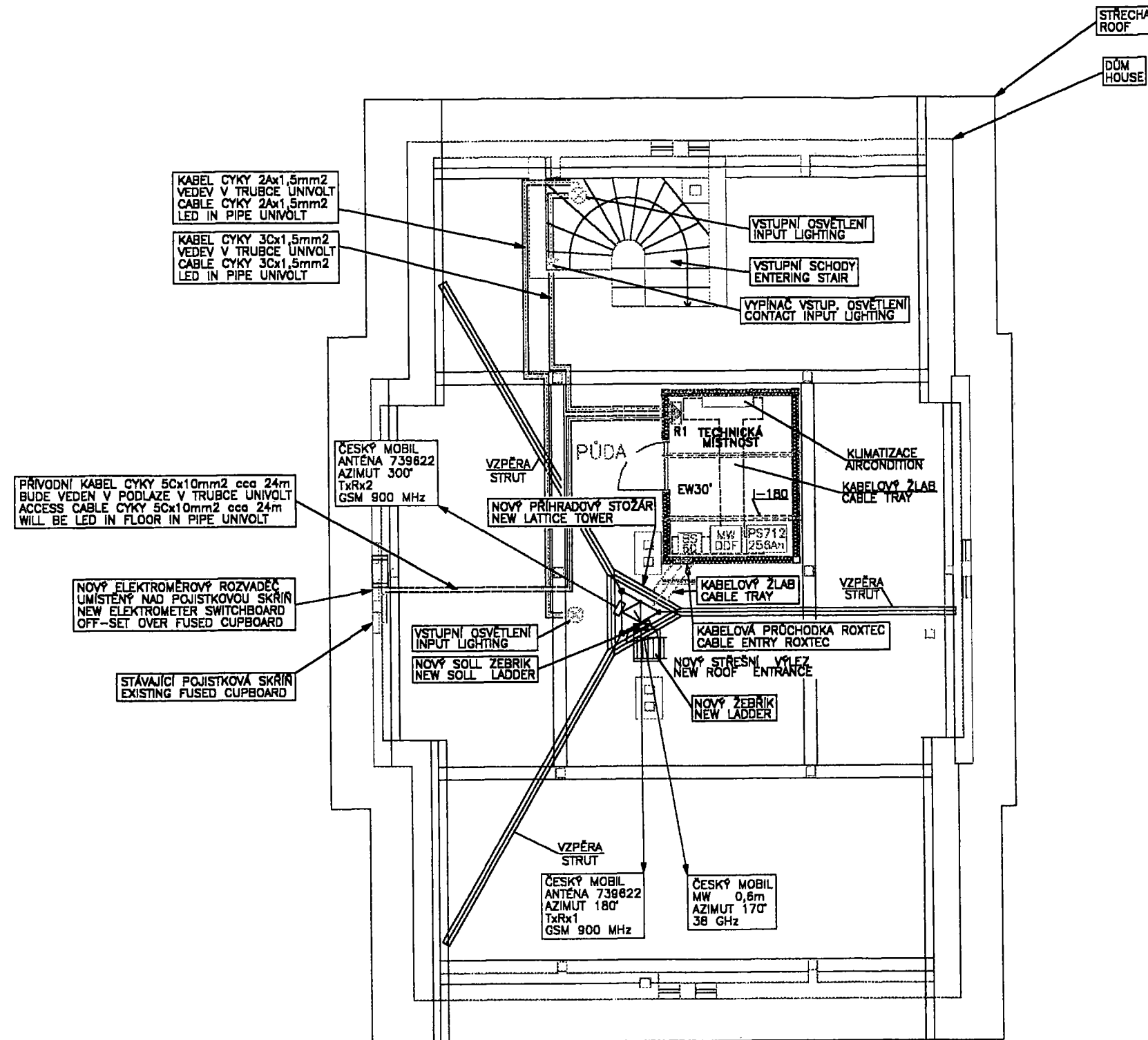
EXTRACT OF MATERIAL

Cable AYKY 4Bx25 mm ²	2 m
Cable CYKY 5Cx10 mm ²	26 m
Cable CYKY 5Cx 4 mm ²	2 m
Cable CYKY 5Cx2,5 mm ²	20 m
Cable CYKY 5Cx1,5 mm ²	10 m
Cable CYKY 3Cx2,5 mm ²	2 m
Cable CYKY 3Cx1,5 mm ²	8 m
Conductor CYY 16 mm ²	30 m
Conductor CYA 35 mm ²	20 m
Conductor CYA 50 mm ²	26 m
Earthling bus-bar 0,5 m	2 pcs
Earthing wire FeZn Ø 8mm	80 m
Gutter clip	3 pcs
Test clip	3 pcs
Lighting rod 1.5 m	2 pcs
Supporting bracket	75 pcs
Angle iron – 2 m	3 pcs
Grounding grid bar	6 pcs
Switch-board RE	1 pcs
Switch-board R1	1 pcs

České Budějovice 05.10.2000

Worked up by: Smil


ACR-ASCON Ingeneering s.r.o.
Nerudova 53
370 04 České Budějovice
IČO 25 19 71 51 • DIČ 077-25197151



POZNÁMKA: VSECHNY POZICE A SROUBY JSOU ZÁROVE POZINKOVÁNY.(85 MICRO)
NOTE: ALL POSITION AND SCREWS ARE HOT DIP GALVANIZED.(85 MICRO)

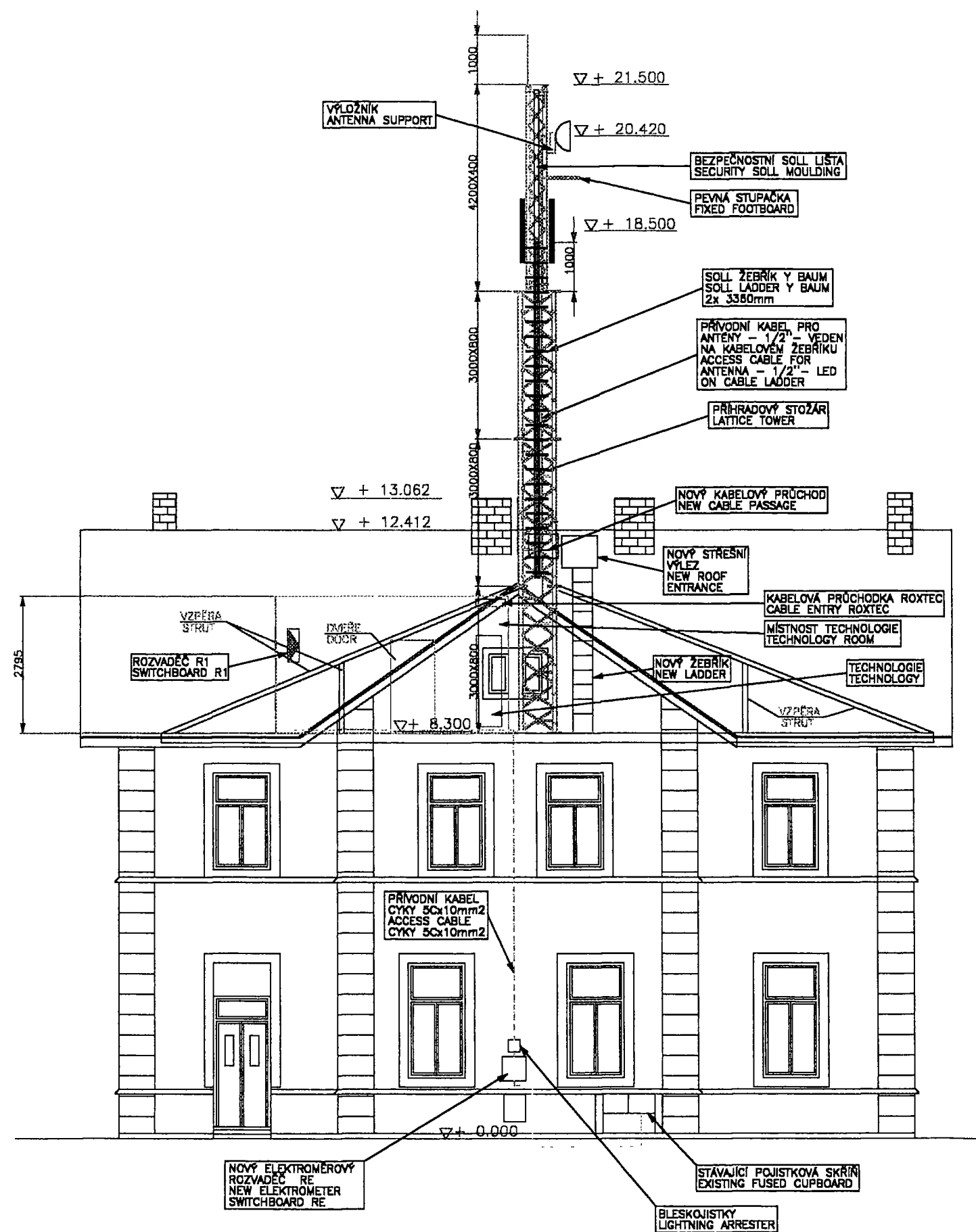
MÍSTNOST PRO TECHNOLOGII BS 60 JE TVORENA SÁDROKARTONOVÝMI STĚNAMI NA OCELOVÝCH, ZÁROVE ZINKOVANÝCH NOSNÍCÍCH, ZAKOTVENÝCH DO STÁVAJÍCÍHO NOSNÉHO SYSTÉMU OBJEKTU

ROOM FOR BS - 60 INDOOR IS MAKE FROM PLASTER WALL AT THE STEEL, HOT DIP GALVANIZED BEAMS , ANCHORED AT THE EXISTING, FRAME OF BUILDING

GSM ANTENNA INFO/INFORMACE O ANTÉNÁCH									
OZNAČENÍ ANTEN	ANTENNY NOSIČ Č.	ANTENNY ČÍSLO	TYP	SMĚR	NÁKLON TILT	VÝŠKA NAD ZEMÍ (m)	KABEL	DĚLOVÁ DĚLKA KABELU (m)	PROPOŘENÍ DĚLKA KABELU (m)
ANTENNA MARK	ANTENNA SUPPORT No	ANTENNA NUMBER	TYPE	DIRECTION M	E	HEIGHT ABOVE GROUND (m)	CABLE TYPE	PROPOSED CABLE LENGTH (m)	
TxRx1	POLE 1	739622		180°		+18.500	LCF1/2" CuB	cca 20m	
TxRx2	POLE 1	739622		300°		+18.500	LCF1/2" CuB	cca 20m	
MW ANTENNA INFO/ INFORMACE O ANTÉNÁCH MW									
OZNAČENÍ ANTEN	ANTENNY NOSIČ Č.	ANTENNY ČÍSLO	TYP	SMĚR	PRŮMĚR	VÝŠKA NAD ZEMÍ (m)	KABEL	DĚLOVÁ DĚLKA KABELU (m)	PROPOŘENÍ DĚLKA KABELU (m)
ANTENNA MARK	ANTENNA SUPPORT No	ANTENNA NUMBER	TYPE	DIRECTION	DIAMETER	HEIGHT ABOVE GROUND (m)	CABLE TYPE	PROPOSED CABLE LENGTH (m)	
MW 1	POLE 1			170°	0.6m	+20.420			

INVESTOR A ZADAVATEL:		SIEMENS	
ČESKÝ MOBIL		Siemens Telekomunikace s.r.o. Prámyslova 7 102 00 Praha 10 Tel.: 0042-02/705364	
STAVEBNÍ PROVEDENÍ:		ELEKTRO MILFAI-GLATTER s.r.o. Guldenerova 2,CZ 301 48 Plzeň tel. +420(0)19 74 93-141 fax. +420(0)19 72 40-327	
MÍSTO STAVBY:		MAJITEL POZEMKU/KONTAKTNÍ OSOBA:	
ZELENÁ LHOTA BUDOVA NADRAŽÍ Č.116 KAT. Č. 1259/1		ČD STÁTNÍ PODNIK NÁBŘEŽÍ LUDVÍKA SVOBODY 1222 11000 PRAHA 4	

DESIGN:				
ACR-ASCON Ingeneering s.r.o.,			Ateliér Nerudova 53	
CZ-37004 Č.Budějovice tel.:038/7315367,fax.:038/7315368				
Rev.	Datum	Jméno	Poznámka	Schváleno
1	4.10.2000	JJ		
2	5.10.2000	JJ	ZRUŠENÍ VÝLEZU	
3	16.10.2000	JJ	ZMĚNA TECH.MÍST.	
4	09.11.2000	MS	ZMĚNA	
Obsah výkresu:				Měřítko: M 1:100
ELEKTRO PLÁN				
Název a čísel.stavby: ZELENÁ LHOTA 34016 A			Čís.výk.: 1/2 Náz.výk.: PROJEKTOVÁ DOKUMENTACE	



POZNÁMKA: VSECHNY POZICE A SROUBY JSOU ŽÁROVE POZINKOVÁNY.(B5 MICRO)
NOTE: ALL POSITION AND SCREWS ARE HOT DIP GALVANIZED.(B5 MICRO)

MÍSTNOST PRO TECHNOLOGII BS 60 JE TVORENA SÁDKOKARTONOVÝMI STĚNAMI NA OCELOVÝCH, ŽÁROVE ZINKOVANÝCH NOSNÍCÍCH, ZAKOTVENÝCH DO STÁVAJÍCÍHO NOSNÉHO SYSTÉMU OBJEKTU

ROOM FOR BS - 60 INDOOR IS MAKE FROM PLASTER WALL AT THE STEEL, HOT DIP GALVANIZED BEAMS , ANCHORED AT THE EXISTING, FRAMEOF BUILDING

GSM ANTENNA INFO/INFORMACE O ANTÉNÁCH									
OZNAČENÍ ANTEN	ANTENNY NOSIC Č.	ANTENNY ČÍSLO	TYP	SMĚR	NAKLON TILT	VÝŠKA NAD ZEMÍ (m)	KABEL	DODANÁ DĚLKA KABELU (m)	
ANTENNA MARK	ANTENNA SUPPORT No	ANTENNA NUMBER	TYPE	DIRECTION M	E	HEIGHT ABOVE GROUND (m)	CABLE TYPE	PROPOSED CABLE LENGTH (m)	
TxRx1	POLE 1	739622		180°		+18.500	LCF1/2" CUB	cca. 20m	
TxRx2	POLE 1	739622		300°		+18.500	LCF1/2" CUB	cca. 20m	
MV ANTENNA INFO/ INFORMACE O ANTÉNÁCH MV									
OZNAČENÍ ANTEN	ANTENNY NOSIC Č.	ANTENNY ČÍSLO	TYP	SMĚR	PRŮMĚR	VÝŠKA NAD ZEMÍ (m)	KABEL	DODANÁ DĚLKA KABELU (m)	
ANTENNA MARK	ANTENNA SUPPORT No	ANTENNA NUMBER	TYPE	DIRECTION	DIAMETER	HEIGHT ABOVE GROUND (m)	CABLE TYPE	PROPOSED CABLE LENGTH (m)	
MV 1	POLE 1			170°	0.6m	+20.420			

INVESTOR A ZADAVATEL:

ČESKÝ MOBIL

SIEMENS

Siemens Telekomunikace s.r.o.
Průmyslova 7
102 00 Praha 10
Tel.: 0042-02/705364

STAVEBNÍ PROVEDENÍ:

SAO/ABEL

ELEKTRO MILFAI-GLATTER s.r.o.
Guldenerova 2,CZ 301 48 Pízen
tel. +420(0)19 74 93-141
fax. +420(0)19 72 40-327

MÍSTO STAVBY:

ZELENÁ LHOTA
BUDOVA NÁDRAŽÍ Č.116
KAT. Č. 1259/1

MAJITEL POZEMKU/KONTAKTNÍ OSOBA:

ČD STÁTNÍ PODNIK
NÁBŘEŽÍ LUDVÍKA SVOBODY 1222
11000 PRAHA 4

DESIGN:

ACR-ASCON Ingeneering s.r.o., Ateliér Nerudova 53
CZ-37004 Č.Budějovice tel.:038/7315367,fax.:038/7315368

Rev.	Datum	Jméno	Poznámka	Schváleno
1	4.10.2000	JJ		
2	5.10.2000	JJ	ZRUŠENÍ VÝLEZU	
3	16.10.2000	JJ	ZMĚNA TECH.MÍST.	
4	09.11.2000	MS	ZMĚNA	

Obsah výkresu:

ELEKTRO PLÁN
POHLED ZÁPADNÍ

Měřítko:

M 1:100

Název a číslo stavby:

ZELENÁ LHOTA 34016 A

Čís.výk.:

2/2

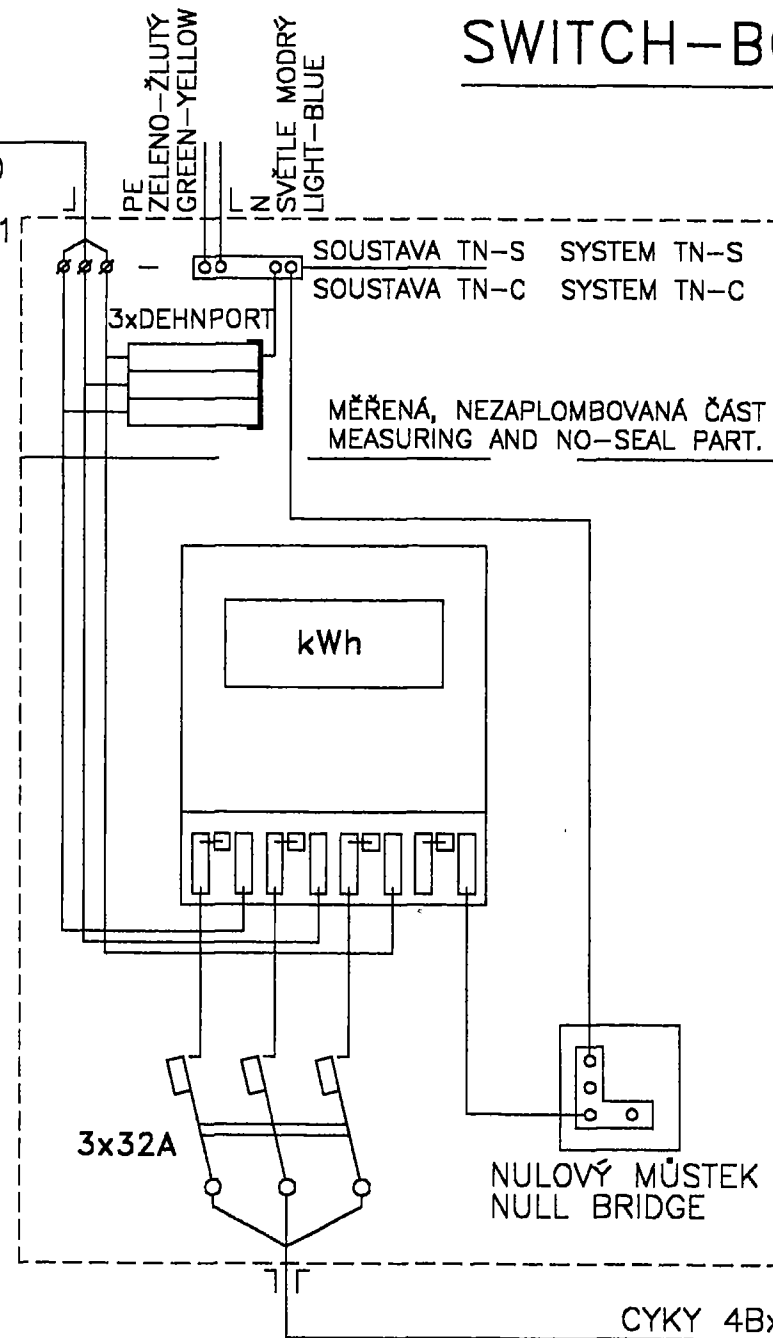
Náz.výk.:

PROJEKTOVÁ DOKUMENTACE

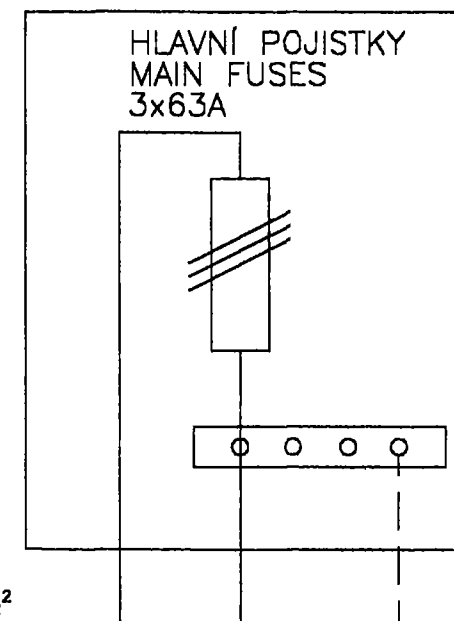
ROZVADĚČ "RE" SWITCH-BOARD "RE"

CYKY 50x10mm²

VÝVOD DO TECHNOLOGICKÉHO
ROZVADĚČE R1
OUTLET IN SWITCH-BOARD R1



POJISTKOVÁ SKŘÍŇ "PS" FUSE BOX "PS"

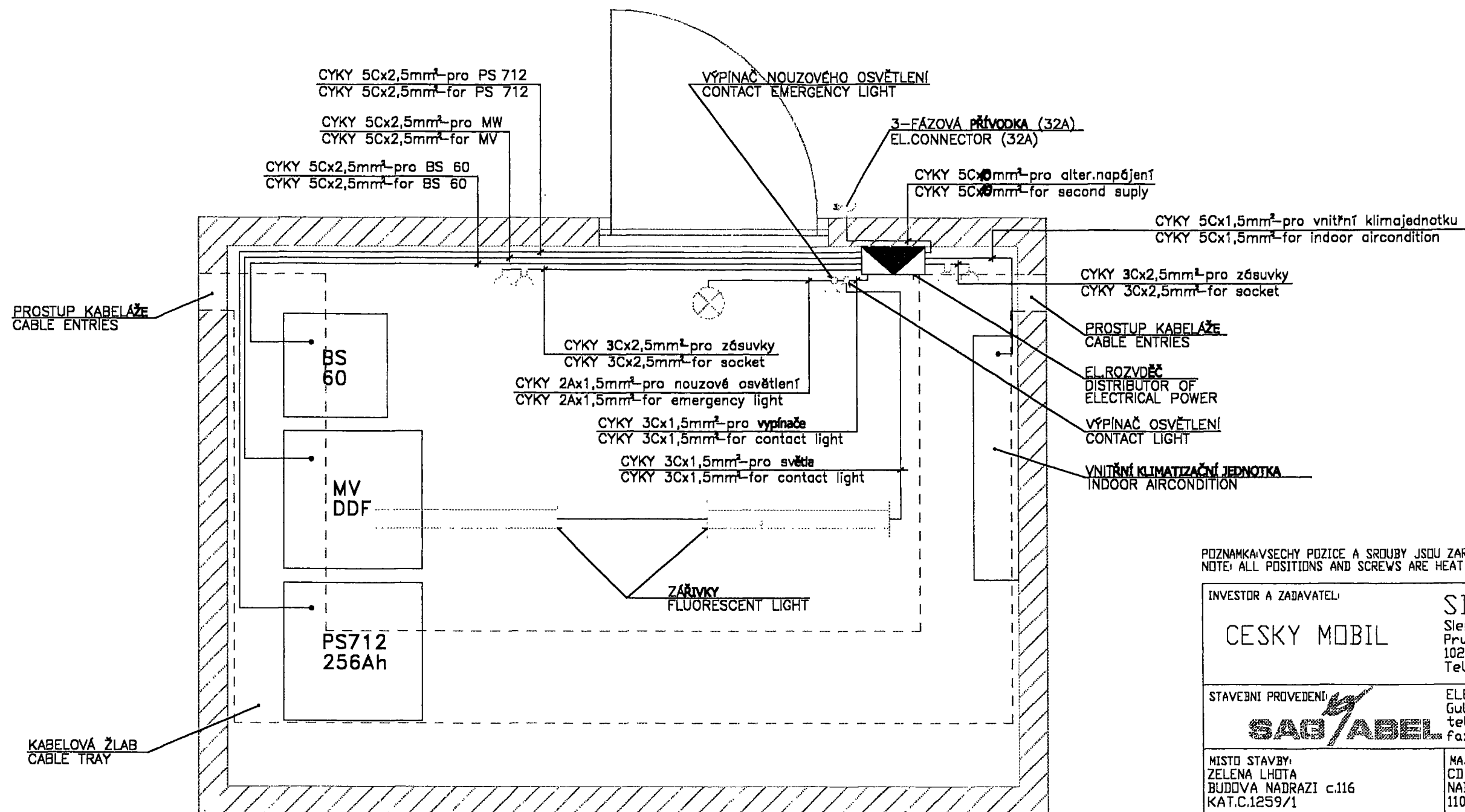


ZE STÁVAJÍCÍHO ROZVODU
IN EXISTING MAIN


CYKY 4Bx16mm²

FeZn 30x4mm

PŮDORYS KONTEJNERU GROUND PLAN OF CONTAINER B-B



POZNAMKA: VSECHY POZICE A SROUBY JSOU ZAROVNĚ POZINKOVANY (85 MY)
NOTE: ALL POSITIONS AND SCREWS ARE HEAT ZINC COATED. (85 MY)

INVESTOR A ZADAVATEL:		SIEMENS		
CESKY MOBIL		Siemens Telekomunikace s.r.o. Prumyslova 7 102 00 Praha 10 Tel.: 0042-02/705364		
STAVEBNÍ PROVEDENÍ: 		ELEKTRO MILFAIT-GLATTER s r.o., Guldenerova 2,CZ 301 48 Plzen tel. +420(0)19 74 93-141 fax. +420(0)19 72 40-327		
MÍSTO STAVBY: ZELENA LHOTA BUDOVA NADRAZI c.116 KAT.C.1259/1		MAJITEL POZEMKU/KONTAKTNÍ OSOBA: ČD STATNÍ PODNIK NABŘEŽÍ LUDVÍKA SVOBODY 110 00 PRAHA 4		
DESIGN: ACR-ASCON Ingeneering s.r.o., Ateller Nerudova 53 CZ-37004 C.Budejovice tel.:038/7315367,fax.:038/7315368				
Rev.	Datum	Jmeno	Poznámka	Schvaleno
1	2.10.00	MS		
2	07.11.2000	MS	ZMĚNA	
3				
4				
Obsah vykresu: PLÁN ELEKTRO ELEKTROINSTALACE				Meritka: 1:20
Název a čísl.stavby: ZELENA LHOTA - 34 016 A			Čís.vyk.: 1/1 Název vyk.: prováděcí dokumentace	

NAPOJENO NA
TYČOVÝ ZEMNIČ



SO

11xPV

11xPV

SO

SZ

NAPOJENO NA
TYČOVÝ ZEMNIČ

JT

22xPV

JT

11xPV

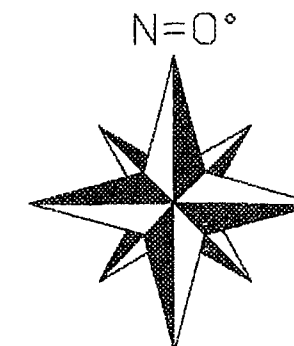
NAPOJENO NA
TYČOVÝ ZEMNIČ

SZ

SO

LEGENDA

- SO OKAPOVÁ SVORKA
- ⊙ SZ ZKUŠEBNÍ SVORKA
- JT JÍMACÍ TYČ
- PV PODPĚRA VEDENÍ PO HŘEBENI STŘECHY
NEBO PO PLOŠE STŘECHY



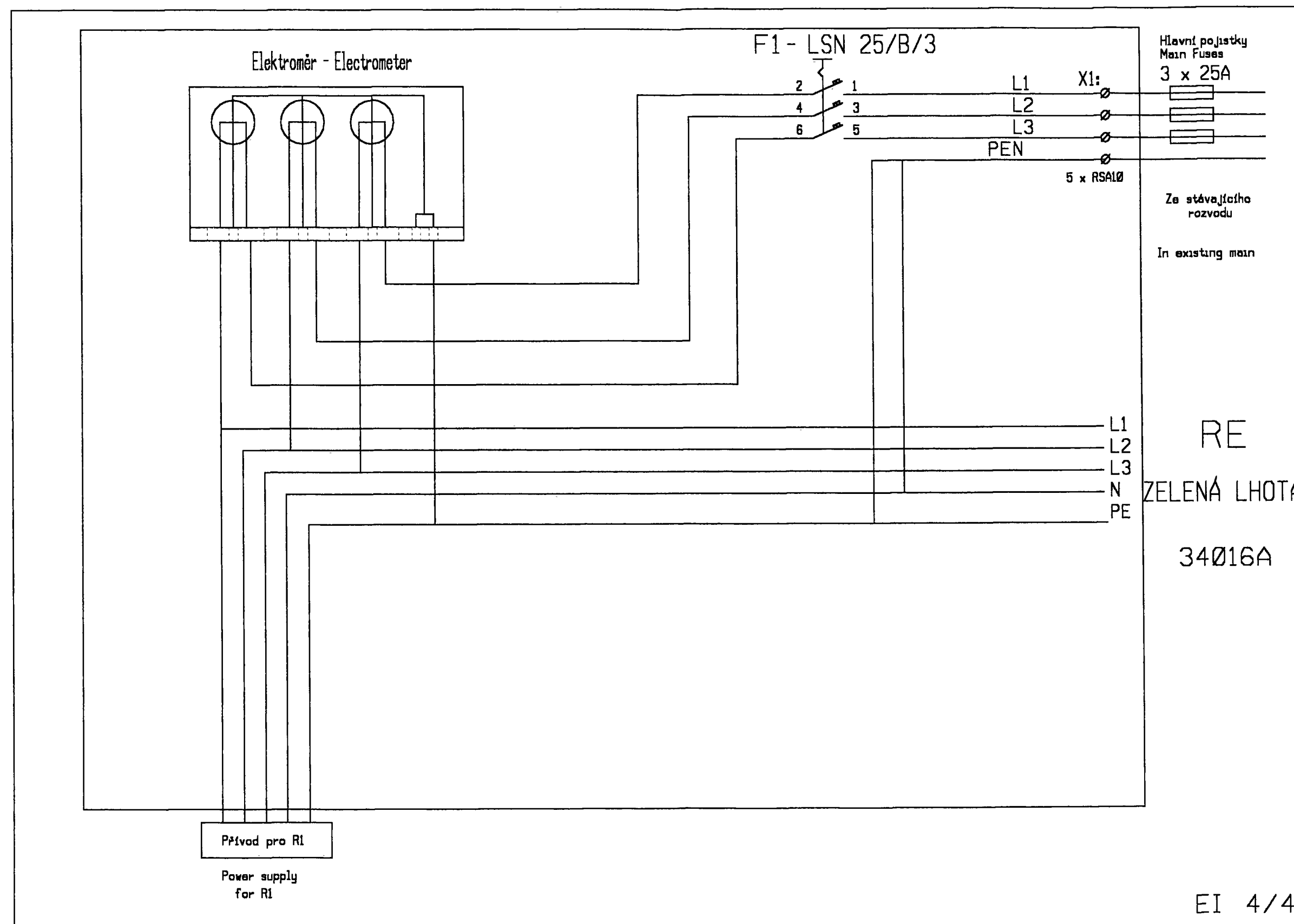
CHARAKTERISTIKA HROMOSVODU

JÍMACÍ ZAŘÍZENÍ ... HŘEBENOVÁ JÍMACÍ SOUSTAVA
ROZMĚRY STŘECHY ... ČLENITÁ – OBVOD 61,65 m
POČET SVODŮ ... 3 (TŘI)
STŘEŠNÍ KRYTINA ... STŘEDNĚ HOŘLAVÁ
VEDENÍ ... POZINKOVANÝ OCELOVÝ DRÁT \varnothing 8mm

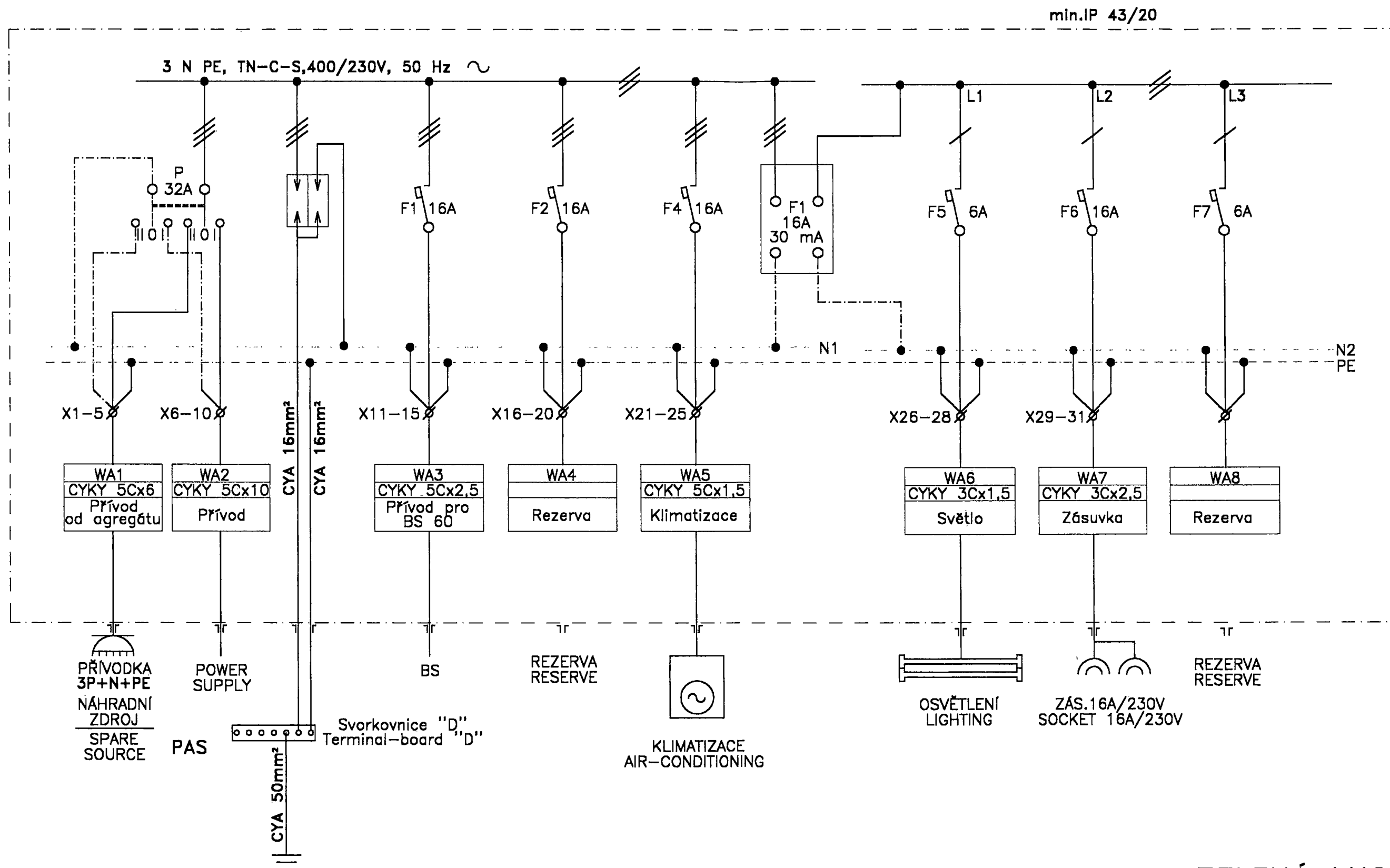
ZPŮSOB MONTÁŽE

VZDÁLENOST VEDENÍ NAD STŘEŠNÍ KRYTINOU MINIMÁLNĚ 10 CM.
VEDENÍ PŘIPOJIT KE SVODŮM DVĚMA SVORKAMI "SS".
MAXIMÁLNÍ HODNOTA ZEMNÍHO ODPORU SPOLEČNÉHO UZEMNĚNÍ SMÍ BÝT 5 OHMŮ.
UZEMNĚNÍ KAŽDÉHO SVODU OPATŘIT DVĚMA TYČOVÝMI ZEMNIČI.
OCHRANNÉ UZEMNĚNÍ A UZEMNĚNÍ HROMOSVODU ŘEŠIT JAKO SPOLEČNÉ.
SPOJE (KROMĚ OCHRANNÝCH SVOREK) OPATŘIT ANTIKOROZNÍM NÁTĚREM.
K HROMOSVODU PŘIPOJIT STŘEŠNÍ PRŮDUCHY, OKAPY, ATD.

INVESTOR A ZADAVATEL:		SIEMENS Siemens Telekomunikace s. r. o. Průmyslová 7 102 00 Praha 10 Tel.: 0042-02/705364		
STAVEBNÍ PROVEDENÍ:		ELEKTRO MILFAI-GLATTER s. r. o. Guldenerova 2, CZ 301 48 Plzeň tel. +420(0)19 74 93-141 fax. +420(0)19 72 40-327		
MÍSTO STAVBY:		MAJITEL POZEMKU/KONTAKTNÍ OSOBA:		
ZELENÁ LHOTA BUDOVA NÁDRAŽÍ č. 116 KAT. C. 1259/1		ČD STÁTNÍ PODNIK NÁBŘEŽÍ LUDVÍKA SVOBODY 1222 11000 PRAHA 4		
DESIGN:				
ACR-ASCON Engineering s. r. o., Atelier Nerudova 53 CZ-37004 C. Budejovice tel.: 038/7315367, fax.: 038/7315368				
Rev.	Datum	Jméno	Poznámka	Schváleno
1	3. 10. 2000	MS		
2	07. 11. 2000	MS	ZMĚNA	
3				
4				
Obsah vykresu: OCHRANA PŘED BLESKEM A ATMOSFERICKÝM PŘEPĚTÍM				Meritka: M 1:100
Název a čísl. stavby: ZELENÁ LHOTA 34016 A			Čís. vyk.: 1/1 Náz. vyk.: PROJEKTOVÁ DOKUMENTACE	



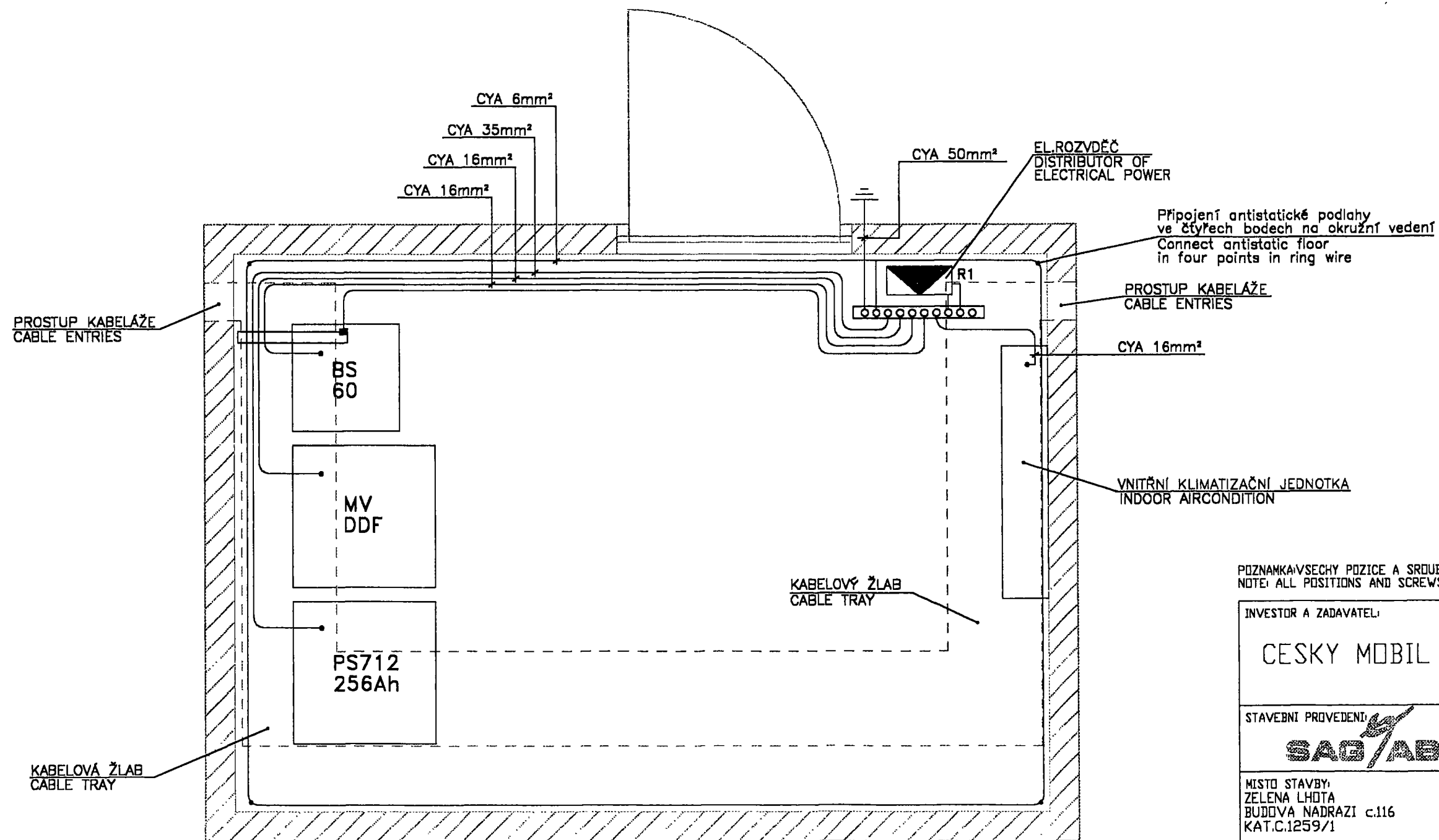
TECHNOLOGICKÝ ROZVADĚČ R1 (VNITŘNÍ)




ZELENÁ LHOTA
34016A
Č.výk. 1/1

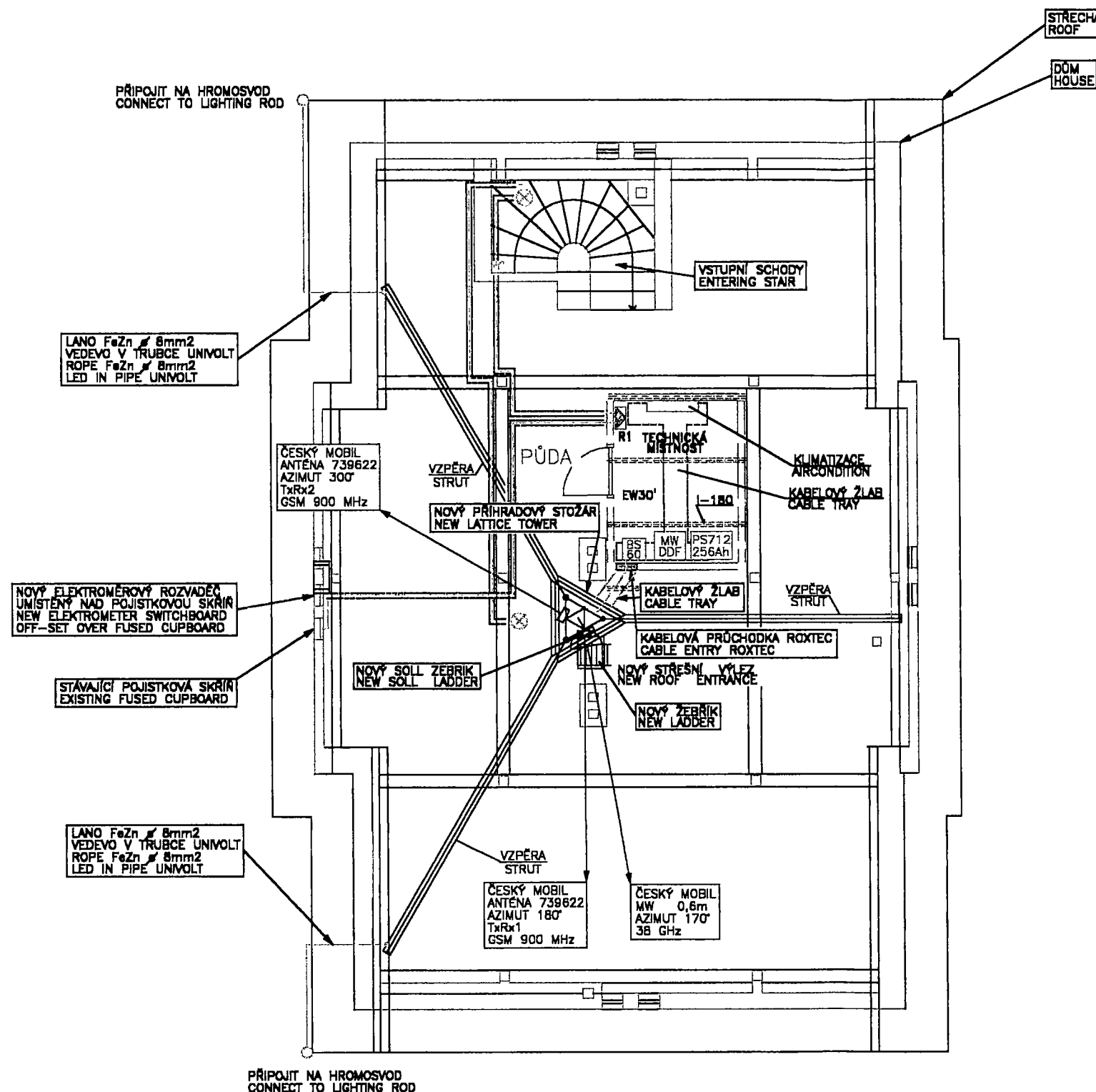
PŮDORYS UZEMNĚNÍ A POSPOJOVÁNÍ

TOP VIEW GROUND



POZNAMKA: VSECHY POZICE A ŠROUBY JSOU ZAROVNĚ POZINKOVANÉ (85 MY)
NOTE: ALL POSITIONS AND SCREWS ARE HEAT ZINC COATED. (85 MY)

INVESTOR A ZADAVATEL:		SIEMENS		
ČESKY MOBIL		Siemens Telekomunikace s.r.o. Prumyslova 7 102 00 Praha 10 Tel.: 0042-02/705364		
STAVEBNÍ PROVEDENÍ: 		ELEKTRO MILFAIT-GLATTER s r.o., Guldenerova 2,CZ 301 48 Plzeň tel. +420(0)19 74 93-141 fax. +420(0)19 72 40-327		
MÍSTO STAVBY: ZELENA LHOTA BUDOVA NADRAZI c.116 KAT.C.1259/1		MAJITEL POZEMKU/KONTAKTNÍ OSOBA: ČD STATNÍ PODNIK NABŘEŽÍ LUDVÍKA SVOBODY 110 00 PRAHA 4		
DESIGN: ACR-ASCON Ingeneering s.r.o., Ateller Nerudova 53 CZ-37004 Č.Budejovice tel.:038/7315367,fax.:038/7315368				
Rev.	Datum	Jmeno	Poznámka	Schvaleno
1	10.11.2000	MS		
2				
3				
4				
Obsah vykresu: PŮDORYS – UZEMNĚNÍ A POSPOJOVÁNÍ				Meritko: 1:20
Název a čísl.stavby: ZELENA LHOTA - 34 016 A			Cis.vyk.: 1/2 Název vyk.: prováděcí dokumentace	



ROOM FOR BS - 80 INDOOR IS MAKE FROM PLASTER WALL AT THE STEEL,
HOT DIP GALVANYIERD BEAMS , ANCHORED AT THE EXISTING, FRAMEOF BUILDING

[illegible]

INVESTOR A ZADAVATEL:

ČESKÝ MOBIL

SIEMENS

Siemens Telekomunikace s.r.o.
Průmyslova 7
102 00 Praha 10
Tel.: 0042-02/705364

STAVEBNÍ PROVEDENÍ:

SAG/ABEL

ELEKTRO MILFAI-GLATTER s.r.o.
Guldenerova 2,CZ 301 48 Pízen
tel. +420(0)19 74 93-141
fax. +420(0)19 72 40-327

MISTO STAVEBY:

ZELENÁ LHOTA
BUDOVA NÁDRAŽÍ Č.118
KAT. Č. 1259/1

MAJITEL POZEMKU/KONTAKTNÍ OSOBA:

ČD STÁTNÍ PODNIK
NABŘEŽÍ LUDVÍKA SVOBODY 1222
11000 PRAHA 4

DESIGN:

ACR-ASCON Ingeneering s.r.o., Ateliér Nerudova 53
CZ-37004 Č.Budějovice tel.:038/7315367,fax.:038/7315368

Rev.	Datum	Jméno	Poznámka	Schváleno
1	4.10.2000	JJ		
2	5.10.2000	JJ	ZRUŠENÍ VÝLEZU	
3	16.10.2000	JJ	ZMĚNA TECH.MÍST.	
4	09.11.2000	MS	ZMĚNA	

**Obsah
výkresu:**

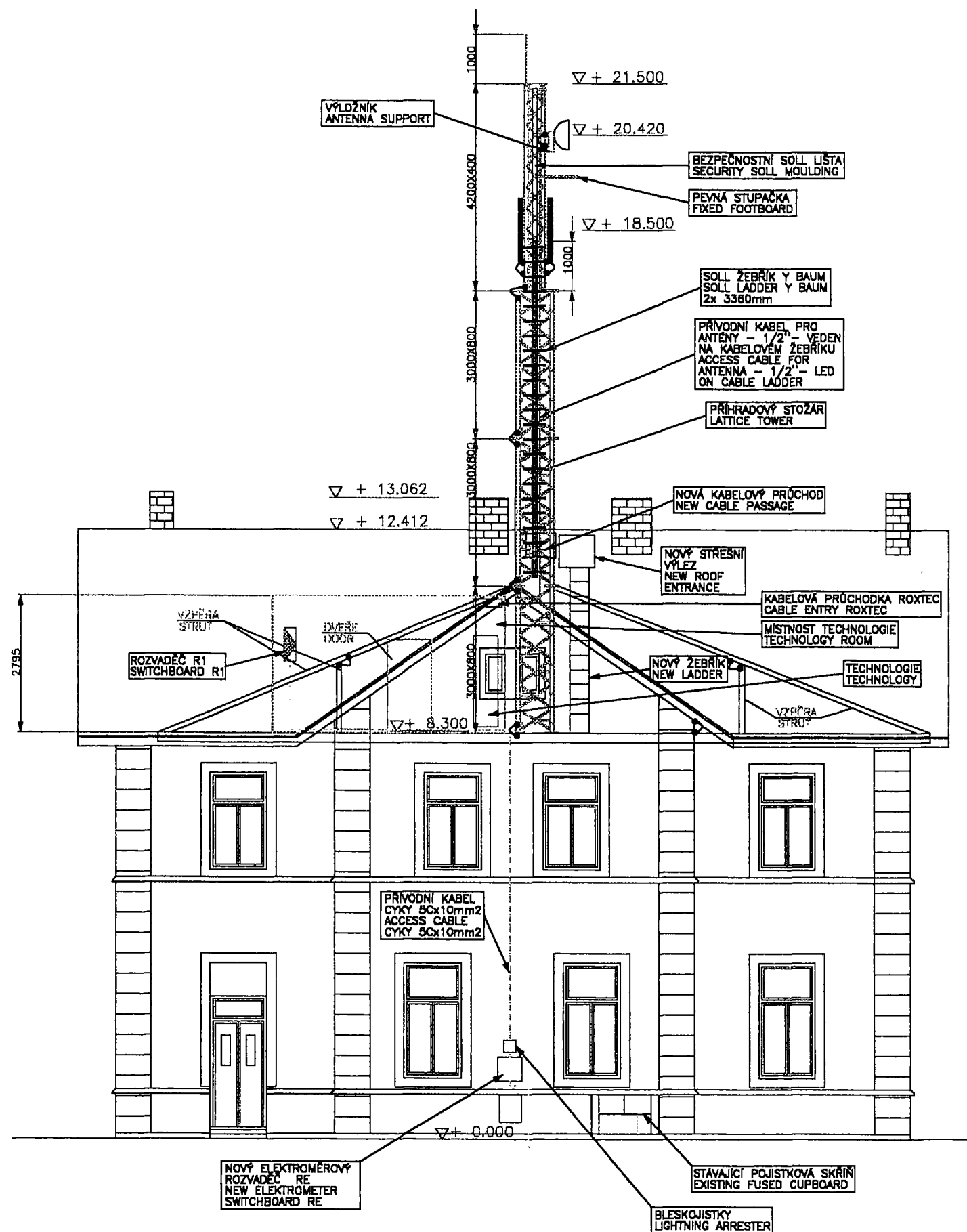
UZEMNĚNÍ

Närthke:

M 1:100

Název a čísl.stavby:
ZELENÁ LHOTA 34016 A

Čís.výk.:	1/2
Náz.výk.:	PROJEKTOVÁ DOKUMENTACE



POZNÁMKA: VSECHNY POZICE A SROUBY JSOU ZÁROVE POZINKOVÁNY.(B5 MICRO)
NOTE: ALL POSITION AND SCREWS ARE HOT DIP GALVANIZED.(B5 MICRO)

MÍSTNOST PRO TECHNOLOGII BS 60 JE TVORENA SÁDKOKARTONOVÝMI STĚNAMI NA OCELOVÝCH, ZÁROVE ZINKOVANÝCH NOSNÍCÍCH, ZAKOTVENÝCH DO STÁVAJÍCÍHO NOSNÉHO SYSTÉMU OBJEKTU

ROOM FOR BS - 60 INDOOR IS MAKE FROM PLASTER WALL AT THE STEEL, HOT DIP GALVANIZED BEAMS, ANCHORED AT THE EXISTING, FRAME OF BUILDING

GSM ANTENNA INFO/INFORMACE O ANTENÁCH									
OZNAČENÍ ANTEN	ANTENNY NOSIČ Č.	ANTENNY ČÍSLO	TYP	SMĚR	NAKLON TILT	VÝŠKA NAD ZEMÍ (m)	KABEL	ODHADOVANÁ DĚLKA KABELU (m)	
ANTENNA MARK	ANTENNA SUPPORT No	ANTENNA NUMBER	TYPE	DIRECTION M	E	HEIGHT ABOVE GROUND (m)	CABLE TYPE	PROPOSED CABLE LENGTH (m)	
TxRx1	POLE 1	739622		180°		+18.500	LCF1/8" CUB	cca. 20m	
TxRx2	POLE 1	739622		300°		+18.500	LCF1/8" CUB	cca. 20m	
MV ANTENNA INFO/ INFORMACE O ANTENÁCH MV									
OZNAČENÍ ANTEN	ANTENNY NOSIČ Č.	ANTENNY ČÍSLO	TYP	SMĚR	PRŮMĚR	VÝŠKA NAD ZEMÍ (m)	KABEL	ODHADOVANÁ DĚLKA KABELU (m)	
ANTENNA MARK	ANTENNA SUPPORT No	ANTENNA NUMBER	TYPE	DIRECTION	DIAMETER	HEIGHT ABOVE GROUND (m)	CABLE TYPE	PROPOSED CABLE LENGTH (m)	
MV 1	POLE 1			170°	Ø 6m	+20.420			

INVESTOR A ZADAVATEL:

ČESKÝ MOBIL

SIEMENS

Siemens Telekomunikace s.r.o.
Průmyslova 7
102 00 Praha 10
Tel.: 0042-02/705364

STAVEBNÍ PROVEDENÍ:

GAB/ABEL

ELEKTRO MILFAI-GLATTER s.r.o.
Guldenerova 2,CZ 301 48 Plzeň
tel. +420(0)19 74 93-141
fax. +420(0)19 72 40-327

MÍSTO STAVBY:

ZELENÁ LHOTA
BUDOVA NÁDRAŽÍ č.116
KAT. C. 1259/1

MAJITEL POZEMKU/KONTAKTNÍ OSOBA:

ČD STÁTNÍ PODNIK
NÁBŘEŽÍ LUDVÍKA SVOBODY 1222
11000 PRAHA 4

DESIGN:

ACR-ASCON Ingeneering s.r.o., Ateliér Nerudova 53
CZ-37004 Č.Budějovice tel.:038/7315367,fax.:038/7315368

Rev.	Datum	Jméno	Poznámka	Schváleno
1	4.10.2000	JJ		
2	5.10.2000	JJ	ZRUŠENÍ VÝLEZU	
3	18.10.2000	JJ	ZMĚNA TECH.MÍST.	
4	09.11.2000	MS	ZMĚNA	

Obsah
výkresu:

POHLED ZÁPADNÍ
UZEMNĚNÍ

Měřítko:
M 1:100

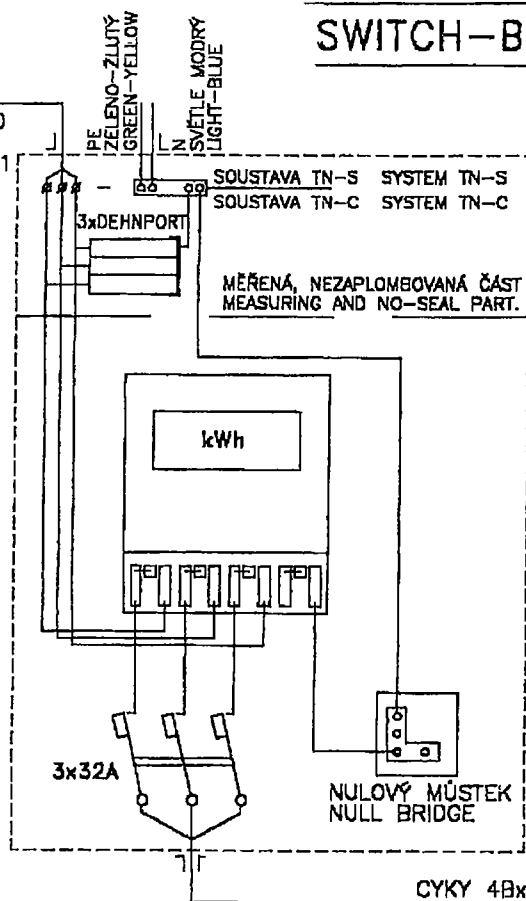
Název a číslo stavby:

ZELENÁ LHOTA 34016 A

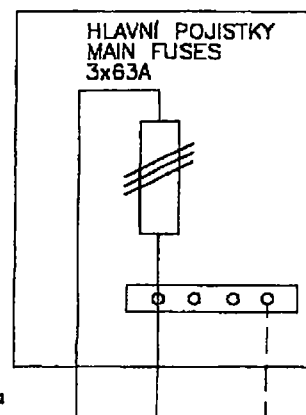
Číslo výkresu:

2/2
Název výkresu: PROJEKTOVÁ DOKUMENTACE

ROZVADĚČ "RE" SWITCH-BOARD "RE"

CYKY 50x10mm²VÝVOD DO TECHNOLOGICKÉHO
ROZVADĚČE R1
OUTLET IN SWITCH-BOARD R1

POJISTKOVÁ SKŘÍŇ "PS" FUSE BOX "PS"

ZELENÁ LHOTA
34016A
Číslo výk.: 4/4