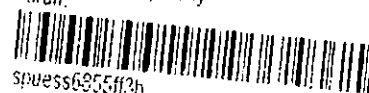


**SÚSPK**Správa a údržba silnic
Plzeňského kraje, příspěvková organizace
Škroupova 18, 306 13 PlzeňStátní pozemkový úřad
Doručeno: 26.09.2017
SPU 453939/2017
listy: 4
druh: přílohy

váš dopis zn.: SPU 395516/2017-Bah
ze dne: 25.8.2017
naše zn.: 2218/17/SÚSPK-T
103_17/Sp
vyřizuje: Hana Spisarová
tel.: 724973107
fax.: 374622281
e-mail: Hana.Spisarova@suspk.eu
datum: 20.9.2017

Státní pozemkový úřad
Krajský pozemkový úřad pro Plzeňský kraj,
Pobočka Tachov
T.G. Masaryka 1326
347 01 Tachov

Pozemková úprava v k.ú. Výškovice u Michalových Hor, LV č. 44 – vyjádření
Žádost o rozšíření obvodu pozemkové úpravy

Na základě Vámi zaslané žádosti o stanovisko k pozemkové úpravě v k.ú. Výškovice u Michalových Hor, Vám sdělujeme, že se v tomto katastrálním území nachází silnice III/19829 a III/19836, které jsou ve vlastnictví Plzeňského kraje a v hospodaření Správy a údržby silnic Plzeňského kraje, příspěvkové organizace a jsou provozovány ve veřejném zájmu. Dále se v k.ú. Výškovice u Michalových Hor nacházejí pozemky ve vlastnictví Plzeňského kraje a v hospodaření naší organizace zapsané na LV č. 44:

OBEC	Č. PARCELY	Č. LV	DRUH	VÝMĚRA	VYUŽITÍ	Č.SILN
CHODOVÁ PLANÁ	859	44	Ostatní plochy	218	033-Ost. komunikace	19836
CHODOVÁ PLANÁ	861/1	44	Ostatní plochy	11696	033-Ost. komunikace	19836
CHODOVÁ PLANÁ	864	44	Ostatní plochy	4731	032-Silnice	19829
CHODOVÁ PLANÁ	877/1	44	Ostatní plochy	15789	032-Silnice	19836
CHODOVÁ PLANÁ	893	44	Ostatní plochy	54	033-Ost. komunikace	19829

Žádáme o rozšíření obvodu pozemkové úpravy v k.ú. Výškovice u Michalových Hor o úseky (viz příloha č. 1), kde se silnice III/19836 nachází na lesních pozemcích p.č. 510/1, p.č. 510/2 a p.č. 502 v k.ú. Výškovice u Michalových Hor. V tomto úseku stav v KN neodpovídá skutečnosti a proto bychom chtěli požádat o odstranění tohoto nesouladu v rámci pozemkové úpravy.

Zapsaná v OR vedeném KS v Plzni
oddíl Pr. vložka č. 737
IČ: 72053119
DIČ: CZ72053119

Pracoviště:
Koterovská 162
323 00 Plzeň

Tel.: +420 377 172 101
E-mail: posta@suspk.eu

Žádáme o posun katastrální hranice mezi k.ú. Výškovice u Michalových Hor (p.č. 893) – Plzeňský kraj a k.ú. Bezvěrov u Teplé (p.č. 678) – Karlovarský kraj. Katastrální hranice v současné době prochází uprostřed silnice III/19829 (viz příloha č. 2).

Dále žádáme, aby v místech, kde obvod pozemkové úpravy kopíruje silnice III. třídy, byl do pozemkové úpravy zahrnut celý silniční pozemek a aby obvod pozemkové úpravy vedl po hranici silničního pozemku, nikoli po stávající vlastnické hranici pozemku.

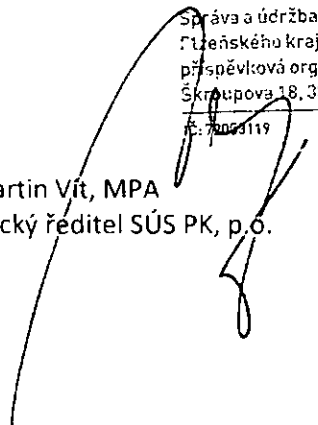
Žádáme, aby byli vlastníci pozemků sousedících se silnicí III. třídy seznámeni s umístěním propustků pod silnicemi v hospodaření naší organizace a aby tento stav respektovali.

Geometrické zaměření silničních pozemků v rámci pozemkové úpravy musí být provedeno dle § 11 zákona č. 13/1997 Sb. o pozemních komunikacích a přílohy č. 3 vyhlášky č. 104/1997 Sb., kterou se provádí zákon o pozemních komunikacích, ve znění pozdějších předpisů.

S pozdravem

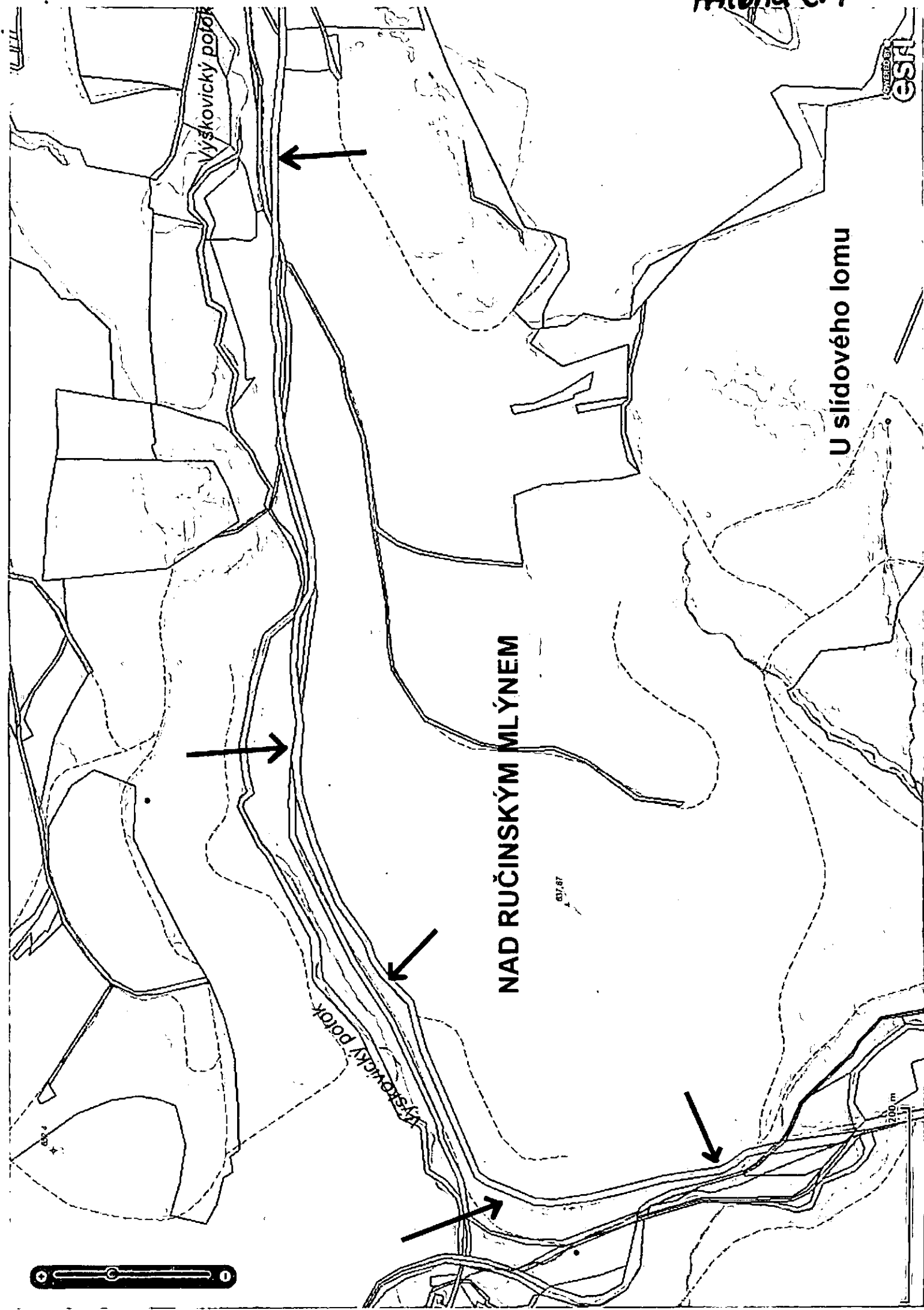
Správa a údržba silnic
Plzeňského kraje,
příspěvková organizace
Škroupova 18, 306 13 Plzeň
IČ: 72053119

Bc. Martin Vít, MPA
technický ředitel SÚS PK, p.o.



Přílohy:

1. situace s vyznačením místa nesouladu v KN
2. situace s vyznačením části katastrální hranice (k.ú. Výškovice u Michalových Hor a k.ú. Bezvěrov u Teplé)



NAD RUČINSKÝM MLÝNEM

Výškovický potok

Křtákovský potok

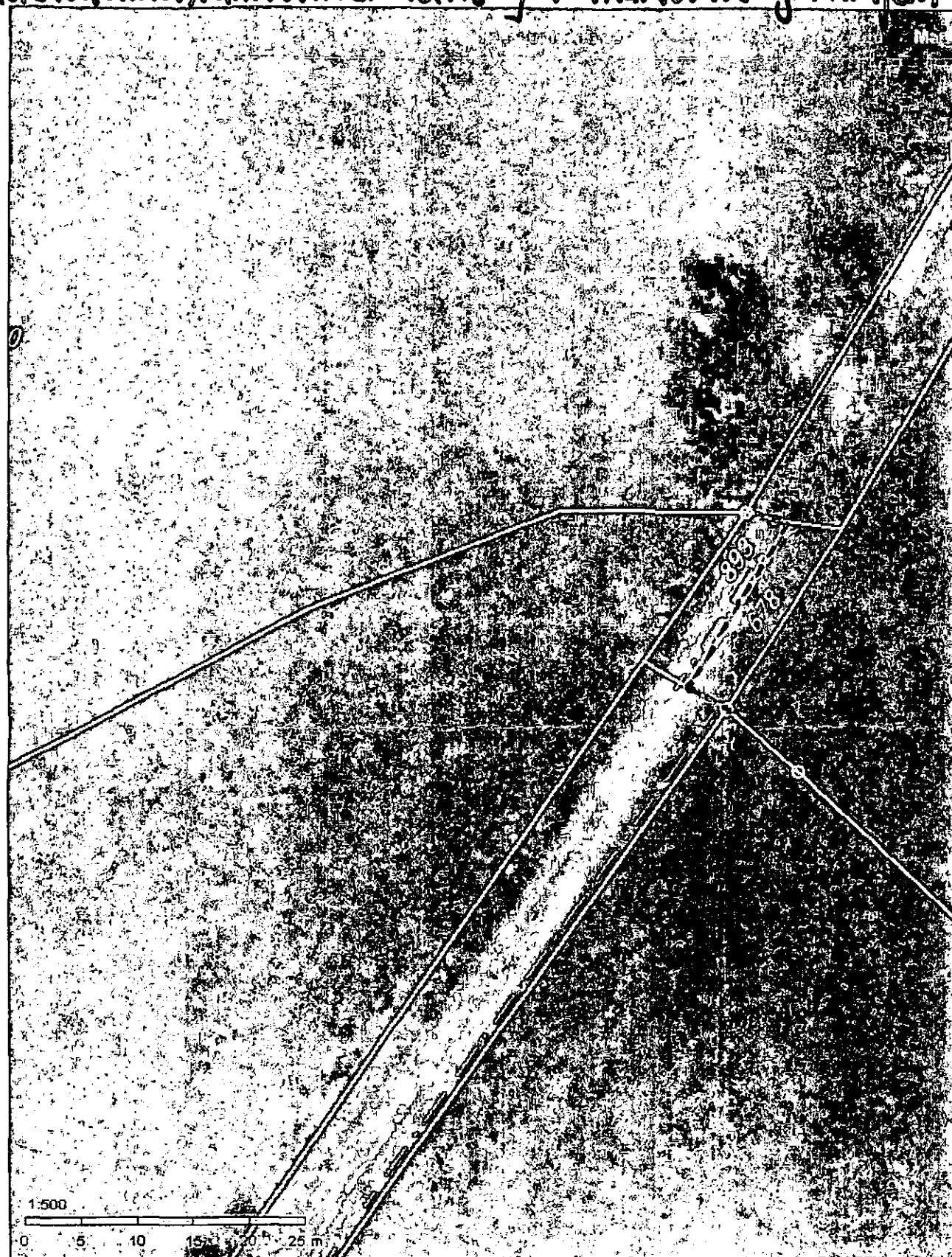
U slídového lomu

637,87



200 m

katastrální hranice mezi Radešským a Karlovarským krajem



Obsah katastrální mapy a mapy pozemkového katastru se zobrazuje od měřítka 1:5000.
 Podrobnější informace k používání mapy, aktualizaci dat a jejího obsahu jsou uvedeny v [návodě](#) (PDF formát).
 Veškeré zjištěné hodnoty souřadnic a délek nelze využívat pro vytyčování hranic pozemků v terénu.