

Státní pozemkový úřad

Sídlo: Husinecká 1024/11a, 130 00 Praha 3

Krajský pozemkový úřad pro Středočeský kraj a hlavní město Praha**Pobočka Rakovník**

Telefon: 725 949 942

E- mail: rakovnik.pk@spucr.cz

Objednávka č. 2/2017

č. j. SPÚ 048404/2017

OBJEDNÁVKA

Dodavatel

Jméno	PJK s.r.o.
Adresa	XXX
PSČ	XXX XXX

IČO: 26761149

Odběratel

Jméno	SPÚ - KPÚ pro Středočeský kraj a hlavní město Praha, Pobočka Rakovník
Adresa	Lubenská 2250
PSČ	269 01 Rakovník

Objednávka na přepracování původní projektové dokumentace, změnu technického řešení u polních cest HC6 v k.ú. Kolečovice a HC3 v k.ú. Přílepy, okres Rakovník.

na základě Vaší cenové nabídky ze dne 30. 1. 2017 u Vás objednááme veškeré služby dle veřejné zakázky malého rozsahu „Aktualizace PD polní cesty HC6 v k.ú. Kolečovice a HC3 v k.ú. Přílepy“.

Smluvní strany:**Objednatel:** Česká republika – Státní pozemkový úřad

Krajský pozemkový úřad pro Středočeský kraj a hlavní město Praha, Pobočka Rakovník

Se sídlem: Lubenská 2250, 269 01 Rakovník

Zastoupený: Ing. Michalem Hájkem, vedoucím.

Poskytovatel: PJK s.r.o.

Se sídlem: Jemnická 887/4, 140 00 Praha 4

Zastoupený: Martinem Činčárem

Předmět plnění:

- Projektová dokumentace, jejíž tvorba je předmětem Plnění, bude vypracována v souladu se zákonem č. 183/2006 Sb., o územním plánování a stavebním řádu, ve znění pozdějších předpisů a v rozsahu, obsahu a členění pro stavební řízení dle platné vyhlášky, ve znění pozdějších předpisů, a dalších platných souvisejících předpisů a norem. Dále bude postupováno dle příslušných ustanovení zákona č. 134/2016 Sb., o zadávání veřejných zakázek a jeho prováděcích vyhlášek. Jde zejména o vyhlášku č. 169/2016 Sb., o stanovení rozsahu dokumentace veřejné zakázky na stavební práce a soupisu stavebních prací dodávek a služeb s výkazem výměr.
- Součástí projektové dokumentace bude posouzení, zda pro realizaci stavby ve smyslu ustanovení zákona č. 309/2006 Sb., o zajištění dalších podmínek bezpečnosti a ochrany zdraví při práci, ve znění pozdějších předpisů, musí být určen koordinátor bezpečnosti a ochrany zdraví při práci na staveništi a zda vzniká povinnost zpracovat plán bezpečnosti a ochrany zdraví při práci na staveništi.

- Položkové výkazy výměr a rozpočty stavby budou vypracovány dle aktuálního ceníku stavebních prací „Katalogu stavebních prací ÚRS Praha a.s.“. Zhotovitel se zavazuje vypracovat položkový výkaz výměr bez uvedení cen (slepý), který bude sloužit uchazečům k podání cenové nabídky k výběrovému řízení na zhotovitele stavby a oceněný rozpočet stavby včetně krycího listu s uvedením rozpočtových nákladů v Kč bez DPH, samostatné DPH v Kč a Kč včetně DPH, dle aktuálního vydání, pro stanovení způsobilých výdajů. Součástí projektové dokumentace bude dopravní řešení s DIO (dopravně-inženýrskými opatřeními) pro realizaci stavby, pro případné zvláštní užívání a uzavírky pozemních komunikací s umístěním dopravního značení, tzn. pro stanovení místní a přechodné úpravy provozu na pozemních komunikacích, v době provádění stavby dle požadavku Policie ČR, vlastníka pozemní komunikace a příslušného správního úřadu dle zák. č. 13/1997 Sb., o pozemních komunikacích, ve znění pozdějších předpisů, a dalších platných souvisejících předpisů.
- Dále bude zhotovitelem zajištěno projednání projektové dokumentace s dotčenými orgány státní správy (dále jen „DOSS“) a organizacemi, s vlastníky pozemků dotčených stavbou. Zhotovitel zajistí závazná stanoviska DOSS a organizací a vyjádření správců inženýrských sítí v zájmovém území stavby. Projektová dokumentace bude obsahovat zakreslení veškerých podzemních a nadzemních sítí nacházejících se v prostoru stavby a nejbližším okolí, zjištění stavu stávajících inženýrských sítí u jejich správců a v případě potřeby bude projektová dokumentace řešit přeložky těchto sítí.
- Projektová dokumentace bude obsahovat vytyčovací výkresy s určením nezbytných vytyčovacích bodů tak, aby zhotovitel stavby mohl stavbu řádně vytyčit v rámci pozemků určených pro stavbu, a bude vyhotoven seznam parcel dotčených budoucí stavbou pro podání žádosti o stavební povolení. V každé projektové dokumentaci, pokud bude třeba, bude určena bilance zemních prací s použitím, uložením nebo odvozem zemin na konečné místo. Bude dojednáno a určeno místo skládky se zástupci dané obce. V případě potřeby bude provedeno kácení lesní a nelesní zeleně včetně likvidace. Odvodnění povrchové nebo podpovrchové v rozsahu pozemku stavby. Bude respektován pozemek stavby ze schválené pozemkové úpravy, včetně zajištění funkční návaznosti stavby. (u polních cest řešení napojení na jinou komunikaci, u PEO a VHS napojení na vodní toky, příkopy, údolnice apod.)
- Specifikace stavby:

Záměrem objednávky je přepracování (aktualizace) původní projektové dokumentace na výstavbu polní cesty v HC6 v k.ú. Kolečovice a HC3 v k.ú. Přílepy pro vydání stavebního povolení a pro provádění stavby včetně výškopisného a polohopisného zaměření. Polní cesta HC3 bude tvořit hlavní polní cestu severozápadním směrem od obce Přílepy na hranici s k.ú. Kolečovice kde dále bude pokračovat polní cesta HC6 stejným směrem k obci Kolečovice. Cesty budou zpevněny s krytem z asfaltového betonu v kategorii P4,0/30 tzn. šířky vozovky 3,0 m s oboustrannými 0,5 m krajnicemi s návrhovou rychlostí 30 km/h. Celková délka polní cesty HC3 bude cca 670 m a polní cesty HC6 cca 1330 m.

Polní cesta HC6 v k.ú. Kolečovice:

Přepracování původní dokumentace spočívá ve vyjmutí části cesty v místě železničního přejezdu a ochranného pásma dráhy. Vyjmutá část bude v rozsahu cca 12m délky, vždy 2m od hranice pozemku ČD a současně 4,8m resp. 5,8m od krajní koleje dráhy. Upřesněno viz. zákres v příloze č. 1. Dále doplnění PD o zasakovací jímku z důvodu odvedení části cestního příkopu a vyjmutí cestního propustku z PD v místě ukončení příkopu, který bude nahrazen jímkou.

Polní cesta bude rozdělena na dvě části/stavební objekty:

SO1 – část polní cesty C6 (část cesty od obce k železničnímu přejezdu o délce 156,60 m)

SO2 – polní cesta HC6 (část cesty za železničním přejezdem k cestě HC3 o délce 1173,3 m)

Stavební objekt	Parc. číslo	Druh pozemku – způsob využití	Výměra dle KN v m2	Č. listu vlastnictví - vlastník
SO1	1843/3	Ostatní plocha – ostatní komunikace	3798	10001 – Obec Kolečovice
SO2	1840/2	Ostatní plocha – ostatní komunikace	8952	10001 – Obec Kolečovice

Polní cesta HC3 k.ú. Přílepy:

Těleso cesty v původní PD zasahovalo z části do k.ú. Kolečovice. Aktualizace PD spočívá v rozdělení původní polní cesty na tři stavební objekty, aby bylo možné stavební objekty jednotlivě převést na příslušné obce, viz. Zákres č. 2.

Polní cesta bude rozdělena na tři části/stavební objekty:

SO1 – polní cesta HC3

SO2 – příkop 1 (včetně propustků) v k.ú. Přílepy

SO3 – příkop 2 (včetně propustků) v k.ú. Kolečovice

Stavební objekt	Parc. číslo	Druh pozemku – způsob využití	Výměra dle KN v m2	Č. listu vlastnictví - vlastník
SO1	245/4	Ostatní plocha – ostatní komunikace	4976	10001 – Obec Přílepy
SO2	341/98	Orná půda	738	10001 – Obec Přílepy
SO3	775/3	Orná půda	989	10001 – Obec Kolečovice

- Projektová dokumentace bude zároveň sloužit jako podklad pro realizaci zadávacího řízení na výběr zhotovitele stavby.
- Součástí Díla jsou rovněž i činnosti, které nejsou výše uvedené, ale o kterých zhotovitel ví, nebo podle svých odborných zkušeností vědět má, že jsou k řádnému kvalitnímu provedení Díla potřebné.
- **Projektová dokumentace bude dodána objednateli v 6 vyhotoveních v písemné podobě a 1 vyhotovení na CD ve formátu „pdf“ a „dwg“, s rozpočtem stavby a výkazem výměr ve formátu . xls, xlsx, pro každou stavbu zvlášť.**

Cena:

Cena za aktualizaci PD je stanovena na základě Vaší cenové nabídky ve výši:

cena bez DPH: 88.000,- Kč,

21 % DPH: 18.480,- Kč

cena vč. DPH: 106.480,- Kč

(slovy: stošesttisícčtyřistaosdesát)

Cena je konečná, nejvýše přípustná a obsahuje veškeré náklady spojené s realizací předmětu plnění.

Termín předání výstupu služeb:

Poskytovatel se zavazuje, že výstupy Služeb Objednateli předá nejpozději do: 27. 4. 2017.

Fakturace a platební podmínky:

Fakturace bude provedena jedním řádným daňovým dokladem (fakturou) po ukončení zakázky, tj. po převzetí hotového díla zástupcem objednatele. Splatnost faktury je 30 kalendářních dní od jejího doručení. Na faktuře budou uvedeny tyto údaje:

Obědnatel: Státní pozemkový úřad, Husinecká 1024/11a, 130 00 Praha 3 – Žižkov

Kontaktní osoba pro realizaci zakázky: Ing. Jan Šlajchrt, XXX, XXX

Konečný odběratel/zasílací adresa: Krajský pozemkový úřad pro Středočeský kraj a hlavní město Praha, Pobočka Rakovník, Lubenská 2250, 269 01 Rakovník.

Schválení

Ing. Michal Hájek
vedoucí Pobočky Rakovník
Státní pozemkový úřad

Datum	_____
Objedn. č.	_____ 2/2017
Zpráva	_____
Doprava	_____

Poznámky / připomínky

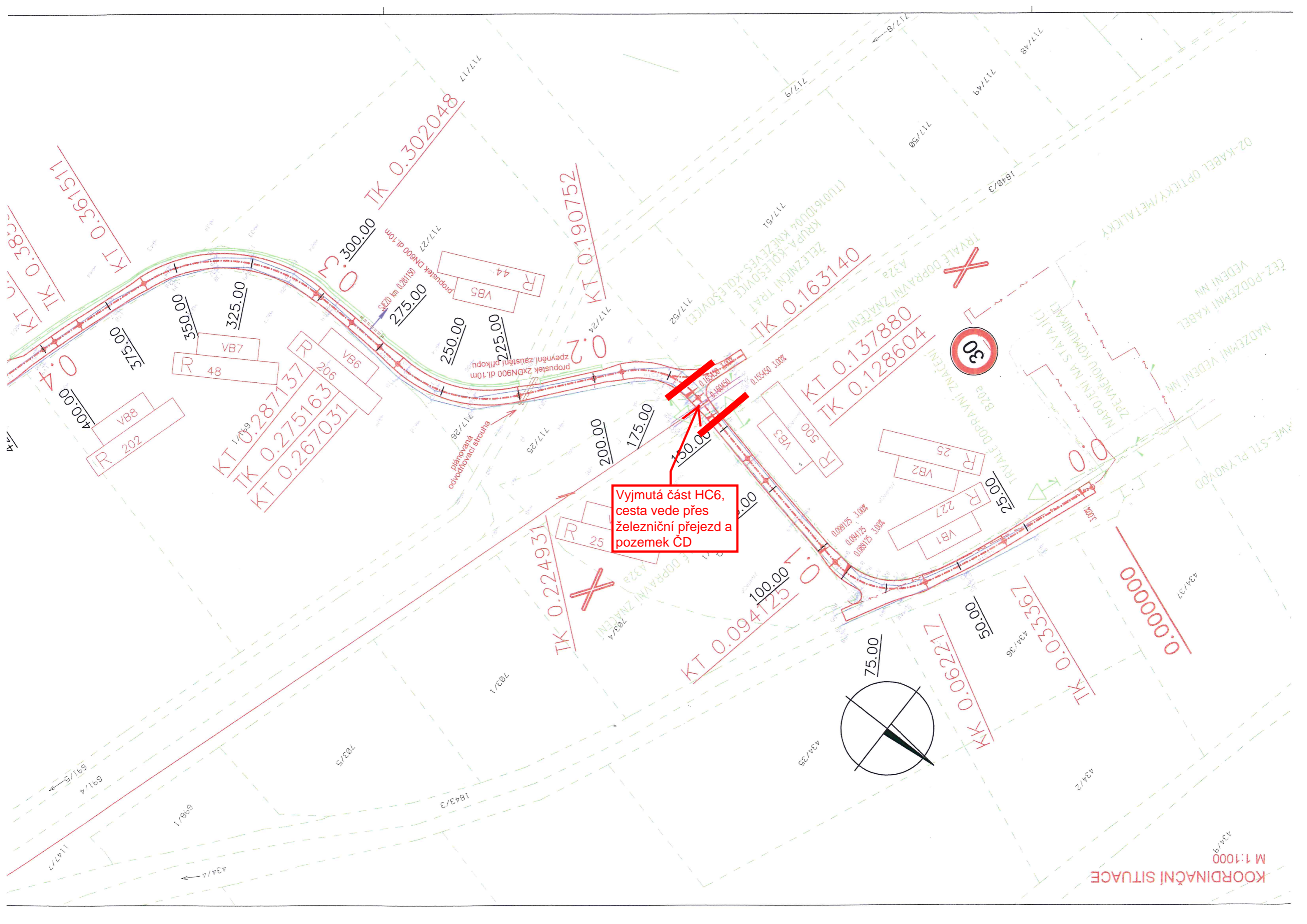
Fakturu prosím vystavte na adresu Státního pozemkového úřadu Husinecká 10244/11a , 13000 Praha 3, který je účetní jednotkou. Fakturovaná částka nesmí přesáhnout 106.480,- Kč včetně DPH. Za rozpočet:

Přílohy:

1. Zákres č. 1
2. Zákres č. 2

Objednávku potvrdil dne

.....
Martin Činčár
PJK s.r.o.



Vyjmutá část HC6,
cesta vede přes
železniční přejezd a
pozemek ČD

KOORDINAČNÍ SITUACE

M 1:1000

