

MISYS-Katastr(SQL), výpis určen pouze pro vnitřní potřebu!
Pro účel: Správa majetku. Vytvořil: Matoušová Iveta.

Data platná k: 1.09.2015

OKRES: CZ0327 Tachov,3410
OBEC: 560758 Bor
KAT.ÚZEMÍ: 624713 Damnov

STATISTIKA OBJEKTŮ

Druh pozemku	Počet dílů	Výměra [m²]	Počet	Z toho využití nemovitosti	Počet dílů	Výměra [m²]	Počet
orná půda		4237782	221				
zahrada		62561	136				
trvalý travní porost		728620	250				
lesní pozemek		3907429	186	lesní pozemek, na kterém je budova		115	3
vodní plocha		30534	22	vodní nádrž umělá		10603	6
				koryto vodního toku umělé		12245	11
				rybník		7686	5
				zbořeniště		2204	4
zastavěná plocha a nádvoří		58948	171	neplošná půda		23308	18
ostatní plocha		463777	286	jiná plocha		83116	83
				manipulační plocha		36929	18
				hřbitov, urnový háj		3326	2
				sportoviště a rekreační plocha		3974	14
				zeleň		1044	1
				ostatní komunikace		272754	144
				silnice		1410	3
				dráha		37916	3
PARCELY KN		9489651	1272				
z toho zemědělská pl.		5028963	607				
PARCELY KN BEZ VLASTNÍKA (počet)			-				
PARCELY KN S OCHRANOU (počet)			819				
PARCELY ZE		-	-				
budova s číslem popisným			65	objekt k bydlení			1
				rodinný dům			61
				stavba občanského vybavení			3
budova s číslem evidenčním			49	stavba pro rodinnou rekreaci			49
budova bez čísla popisného nebo evidenčního			44	objekt k bydlení			1
				zemědělská stavba			9
				stavba občanského vybavení			3
				stavba technického vybavení			1
				garáž			10
				jiná stavba			20
rozestavěná budova			1				
vodní dílo			1	hráz přehrazující vodní tok nebo údolí			1
STAVBY (počet)			160				
STAVBY BEZ VLASTNÍKA (počet)			1				
STAVBA S OCHRANOU (počet)			-				
STAVBA SOUČÁSTÍ POZEMKU (počet)			137				
DOČASNÁ STAVBA (počet)			-				
JEDNOTKY			-				
PRÁVO STAVBY (počet)			-				
PRÁVO STAVBY S OCHRANOU (počet)			-				
LIST VLASTNICTVÍ (počet)			176				
OPRÁVNĚNÉ OSOBY NA LV(počet)			236				

Vytvořeno systémem MISYS ver.12.41.81607 pro VFK verze 5.1

Datum a čas vyhotovení výpisu: 5.10.2015 14:29:14
Výpis vyhotoven za 2.22s, Microsoft Access Driver (*.mdb)

50,41% Adm

Veřejný registr půdy - LPIS

Mapový panel

Viditelnost vrstev

pLPIS

LPIS

Půdní bloky

účinné

Díly půdních bloků

návrhy

schválené

účinné

kultura

kultura - kód

ekologie

Čtervece

Nitrátová směrnice

Nové ZOD od 1.8.2012

Staré ZOD do 31.7.2012

Uložení hnojiv

Uložení hnojiv - detail

OPVZ - nezávazné (aktualizace 2010)

OPVZ - nezávazné (aktualizace 2011)

OPVZ - nezávazné (aktualizace 2012)

OPVZ - nezávazné (aktualizace 2014)

OPVZ - nezávazné (aktualizace 2015)

Poldry

Eroze

Mapový podklad

Česká republika

Kraje

Okresy

Města

Obce

Silnice

Železnice

Vodstvo

Mapové listy

Rastrová mapa (Zabaged)

Ortofotomapa

Katastr nemovitostí

Nové enviro louky

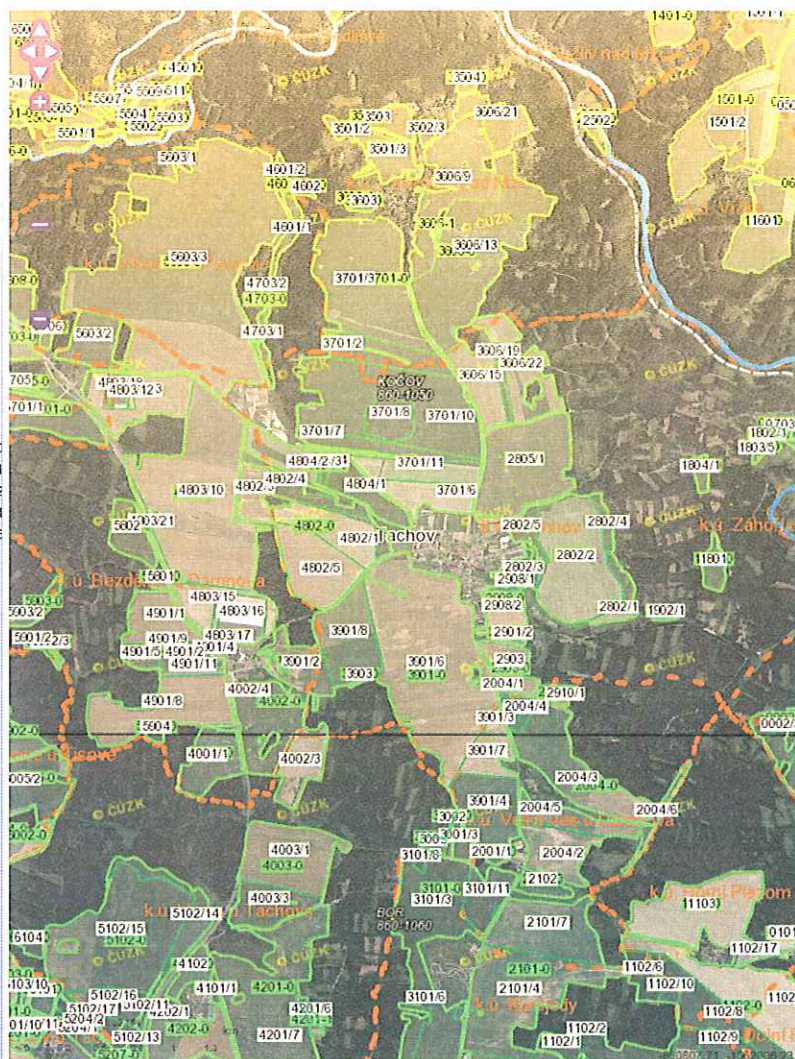
Staré enviro louky

Chráněná území

Ekol. významné prvky

EUP

Údaje o vinicích



Informační panel

Export dat Příručka

Vyhledávání

ZOB EKP KČ DČ

Katastrální území: damnov

Nalezené katastrální území

Název

Bezděkov u Damnova

Darnov

Velká Ves u Damnova

< >

Legenda

Podkladová data @ ČÚZK

Strana 1 z 1

Matagno s.p.o.
 Bantoř Josef
 Agroned plus s.p.o.
 Hecl Josef
 Janata Petr

Veřejný registr půdy - LPIS

Mapový panel

Viditelnost vrstev

pLPIS

LPIS

Půdní bloky

účinné

Díly půdních bloků

návrhy

schválené

účinné

kultura

kultura - kód

ekologie

Čtverce

Nátrátová směrnice

Nové ZOD od 1.8.2012

Staré ZOD do 31.7.2012

Uložení hnojiv

Uložení hnojiv - detail

OPVZ - nezávazné (aktualizace 2010)

OPVZ - nezávazné (aktualizace 2011)

OPVZ - nezávazné (aktualizace 2012)

OPVZ - nezávazné (aktualizace 2014)

OPVZ - nezávazné (aktualizace 2015)

Poldry

Eroze

Mapový podklad

Česká republika

Kraje

Okresy

Města

Obce

Silnice

Železnice

Vodstvo

Mapové listy

Rastrová mapa (ZabAGED)

Ortofotomapa

Katastr nemovitostí

Nové enviro louky

Staré enviro louky

Chráněná území

Ekol. významné prvky

EUP

Údaje o vinicích

< >

Legenda

