

# **KoPÚ BUKOVINA U** **PŘELOUČE**

**Objednatel: SPÚ, Krajský pozemkový úřad pro Pardubický kraj**

## **POŽADAVKY PRO IGP** **Vodní nádrž VN 1**

Zpracovatel:



Zodpovědný projektant: Ing. Jindřich Jíra (č. oprávnění 864/99-5010)  
Ing. David Dohnal (č. oprávnění 1006517)

Datum: LISTOPAD 2025

**A) POŽADAVKY NA PRÁCE IGP**

Předběžný IGP bude sloužit jako jeden z podkladů pro vypracování návrhu vodohospodářského opatření v rámci Komplexní pozemkové úpravy v k.ú. Bukovina u Přelouče. Jeho úkolem je objasnění inženýrsko-geologických podmínek pro realizaci navržených opatření, zhodnocení sondovacích prací, terénních a laboratorních zkoušek a inženýrsko-geologická doporučení pro uvažované stavby.

Inženýrsko-geologickým průzkumem zjišťujeme dle normy ČSN 75 2410 – Malé vodní nádrže zejména:

- Inženýrsko-geologické poměry v místě hráze a v místě předpokládaných objektů, v zátopě a přilehlém území
- Vhodné naleziště sypanin včetně jejich kvalitativního a kvantitativního posouzení a zhodnocení použitelnosti pro výstavbu hráze
- Zatřídění zemin a skalních hornin v podloží hráze a v nalezišti sypanin do tříd těžitelnosti

**B) POŽADAVKY NA TECHNICKÉ PRÁCE****VODNÍ NÁDRŽ VN1**

Vodní nádrž průtočná o velikosti zátopy s plochou cca 0,7 ha.

SONDA	Souřadnice Y*	Souřadnice X*	Umístění
S1	663764.875	1069257.422	HRÁZ
S2	663731.837	1069267.359	HRÁZ
S3	663757.800	1069295.061	ZÁTOPA

\*Souřadnice požadovaných sond jsou uvedeny v souřadnicovém systému S-JTSK.

Sondy v hrázi (S1, S2) a v zátopě (S3) požadujeme ideálně do hloubky nepropustného podloží..

**C) POŽADAVKY NA TERÉNNÍ MĚŘENÍ A LABORATORNÍ ZKOUŠKY****VODNÍ NÁDRŽ VN1**

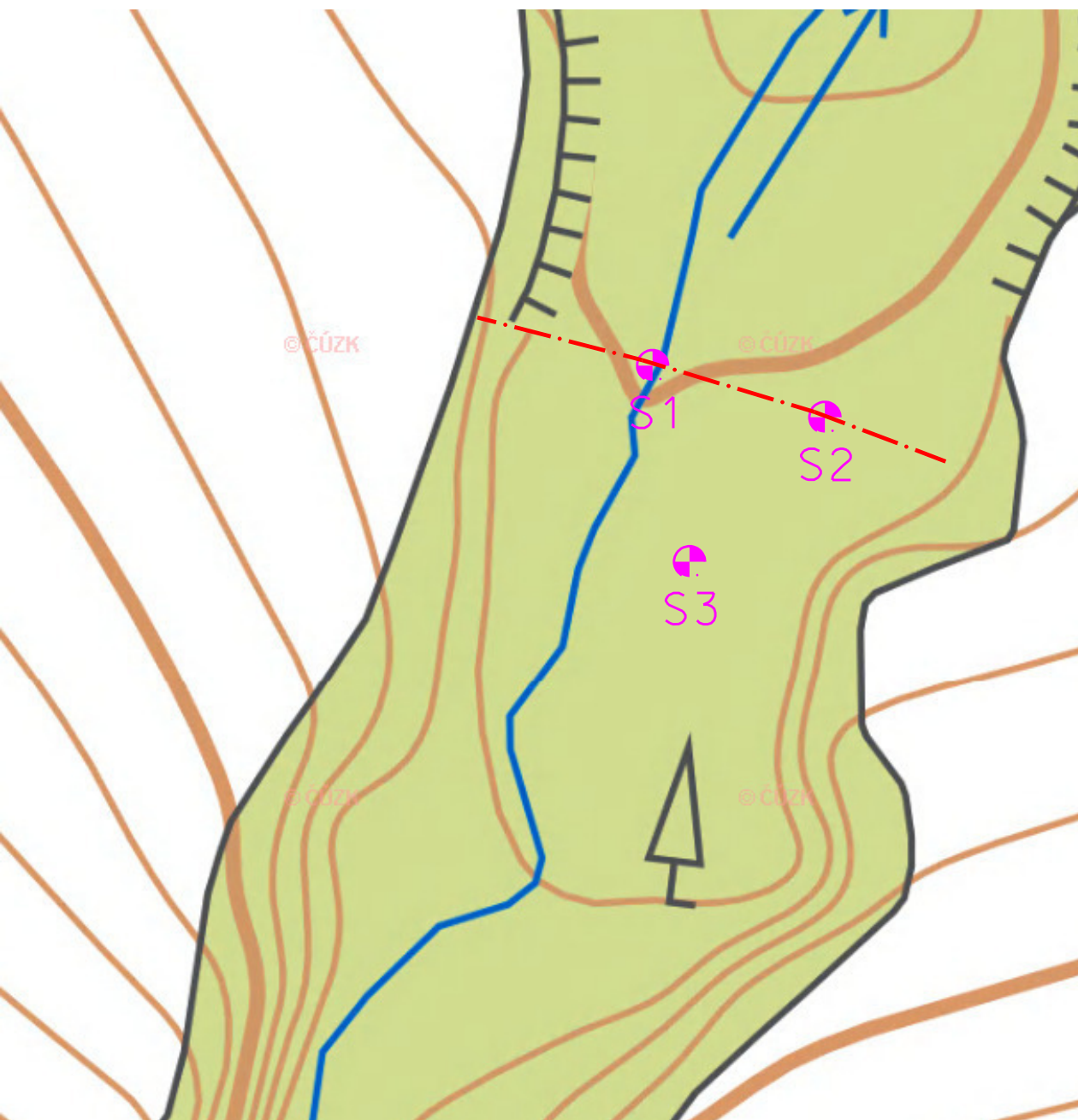
- Shromáždění co nejúplnějších údajů o inženýrsko-geologických a hydrologických poměrech v oblasti zamýšlené vodní nádrže a v nejbližším okolí
- Ověření geologického složení základových půd a ověření mocnosti krycích vrstev v linii tělesa hráze uvažované nádrže
- Stanovení fyzikálně-mechanických charakteristik základových půd v linii tělesa hráze uvažované nádrže
- Posouzení vhodnosti základových půd do základové spáry hráze uvažované nádrže předběžné ověření mocnosti, geologického složení a vhodnosti zemin krycích vrstev v prostoru zátopy, jakožto potenciálního zemníku pro stavbu tělesa hráze uvažované nádrže.
- Navržení založení hrázového tělesa a souvisejících funkčních objektů
- Ověření těžitelnosti

**D) ZÁVĚR**

Ověření inženýrsko-geologických a hydrologických poměrů v prostoru výstavby vodní nádrže, doporučení návrhu konstrukce, stanovení těžitelnosti dle ČSN, stanovení úrovně hladiny podzemní vody.

**E) GRAFICKÁ PŘÍLOHA**

Zákres sond 1:1000, podkladem základní mapa ČR (1:10000)



S1