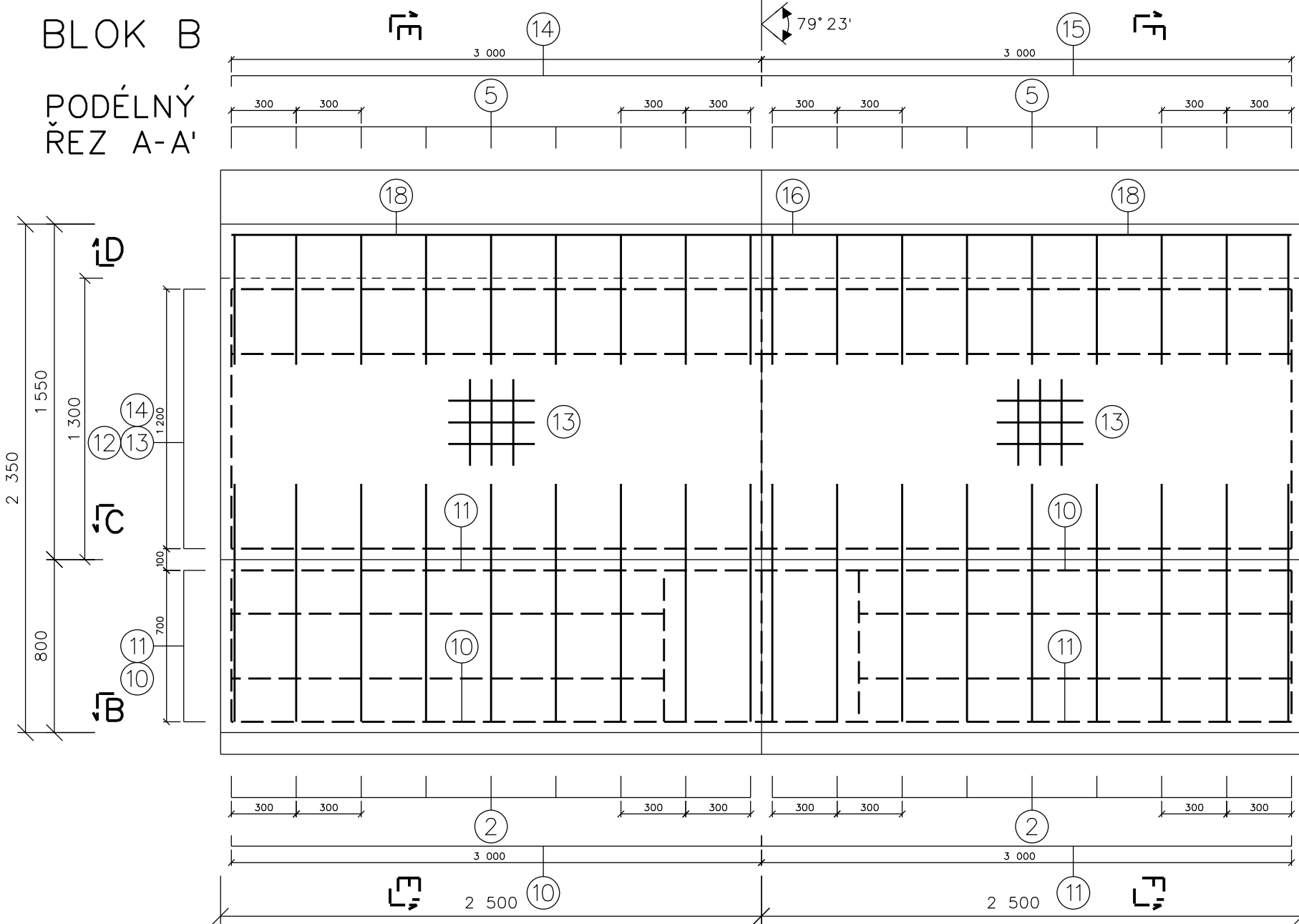


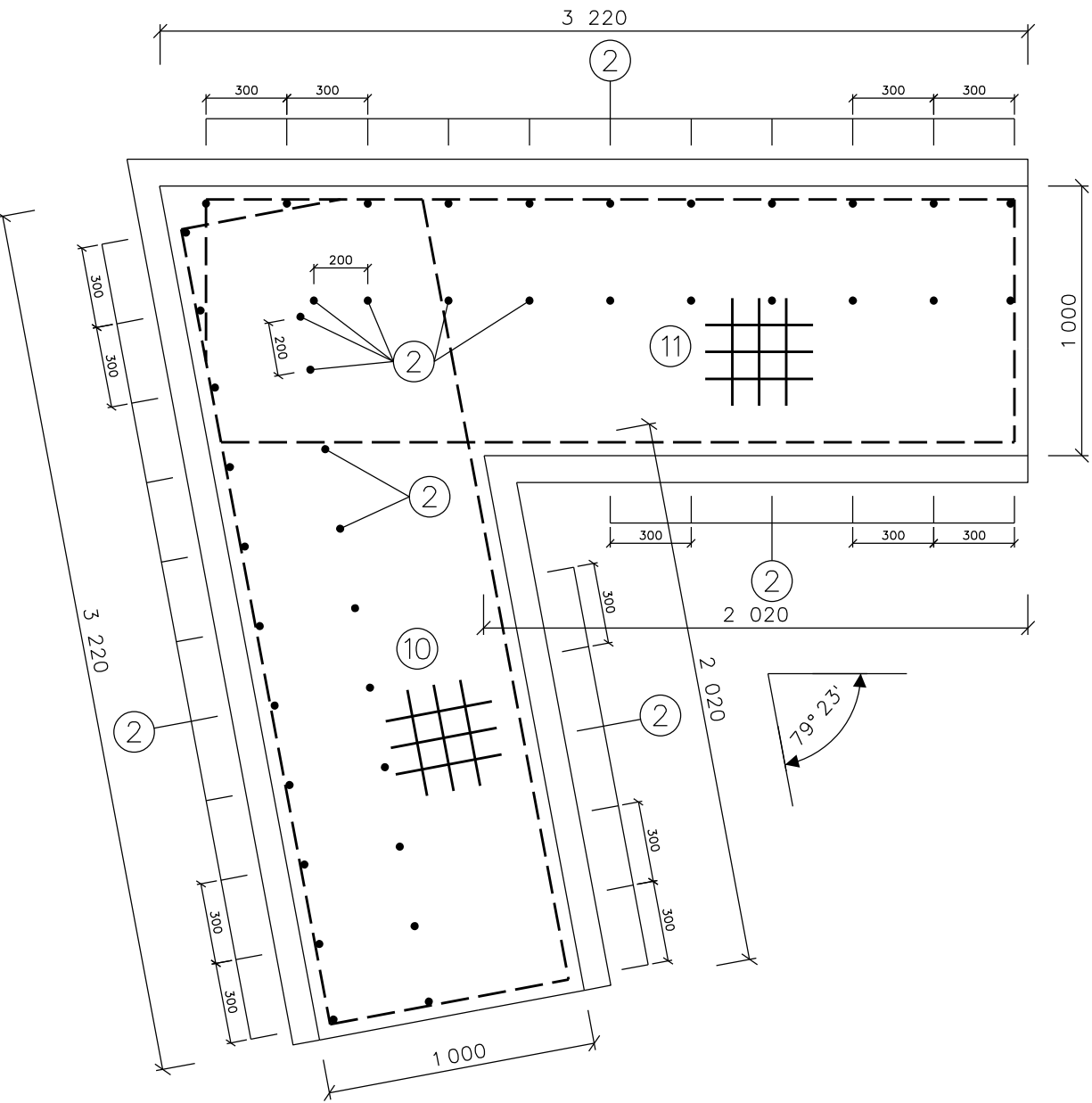
BLOKY BETONOVÉ ZDI - VÝZTUŽ - MĚŘÍTKO 1:25

BLOK B

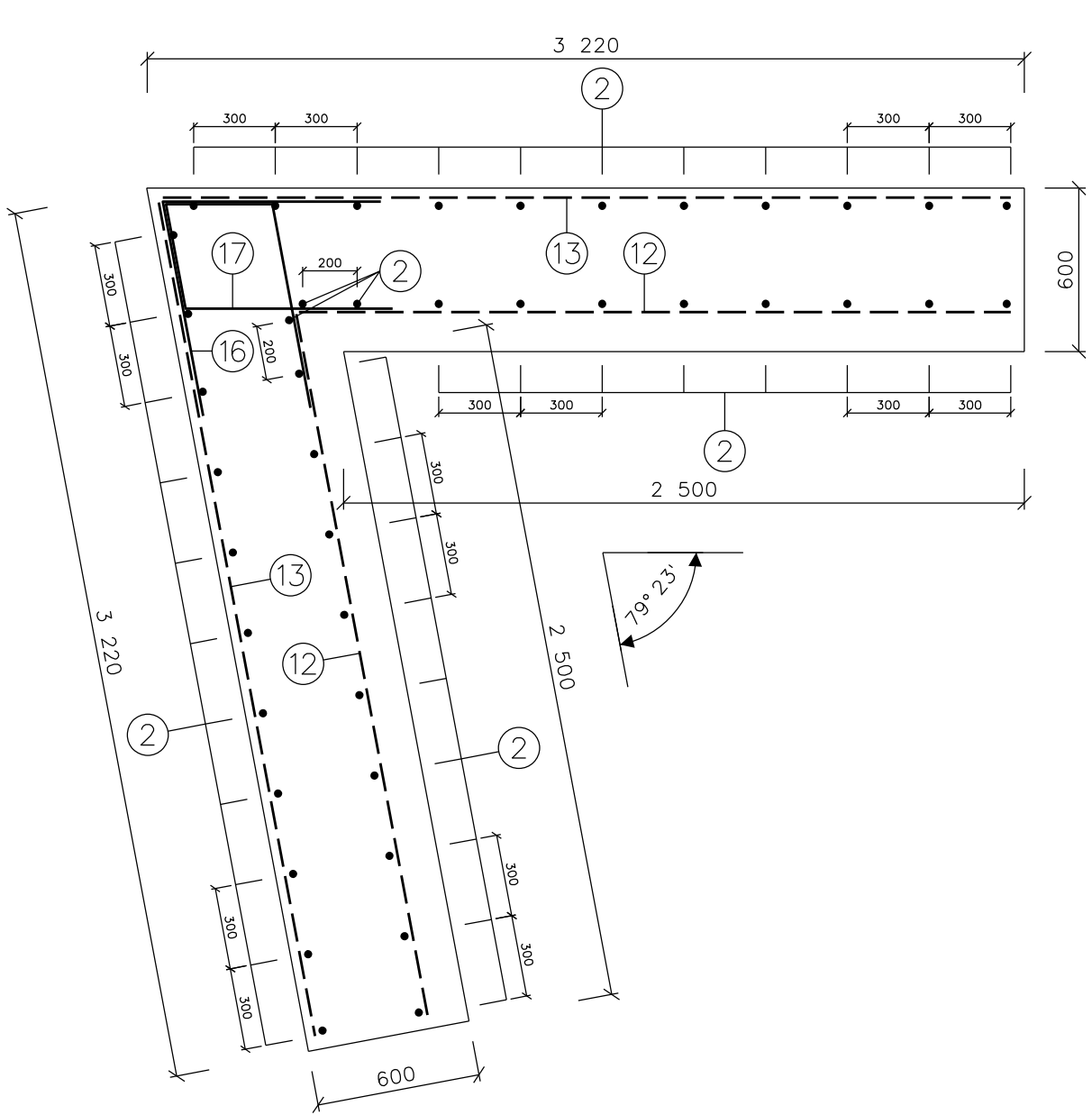
PODÉLNÝ  
ŘEZ A-A'



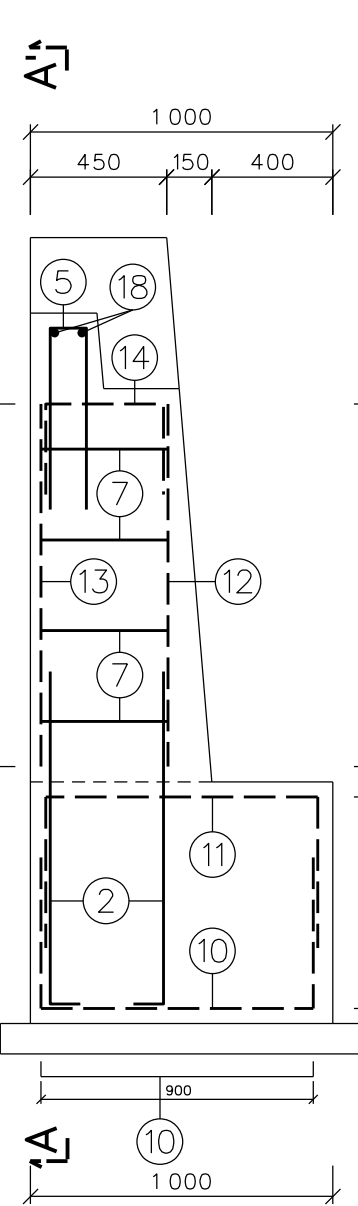
ŘEZ B-B'



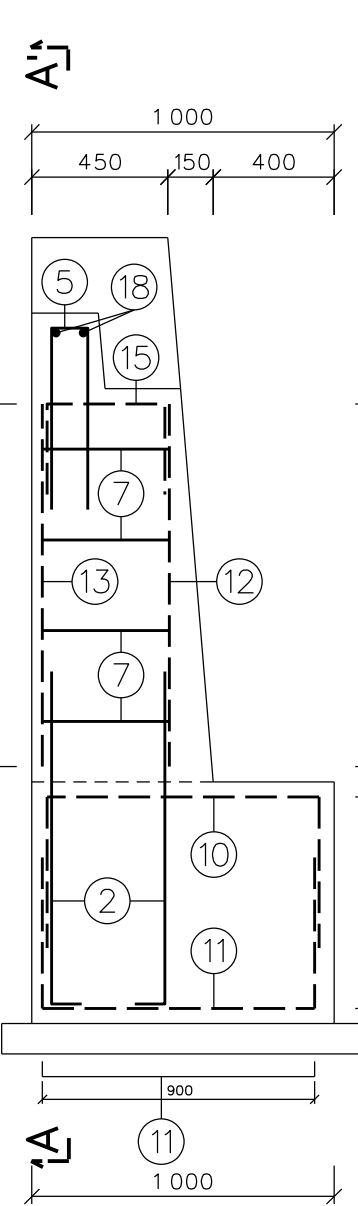
ŘEZ C-C'



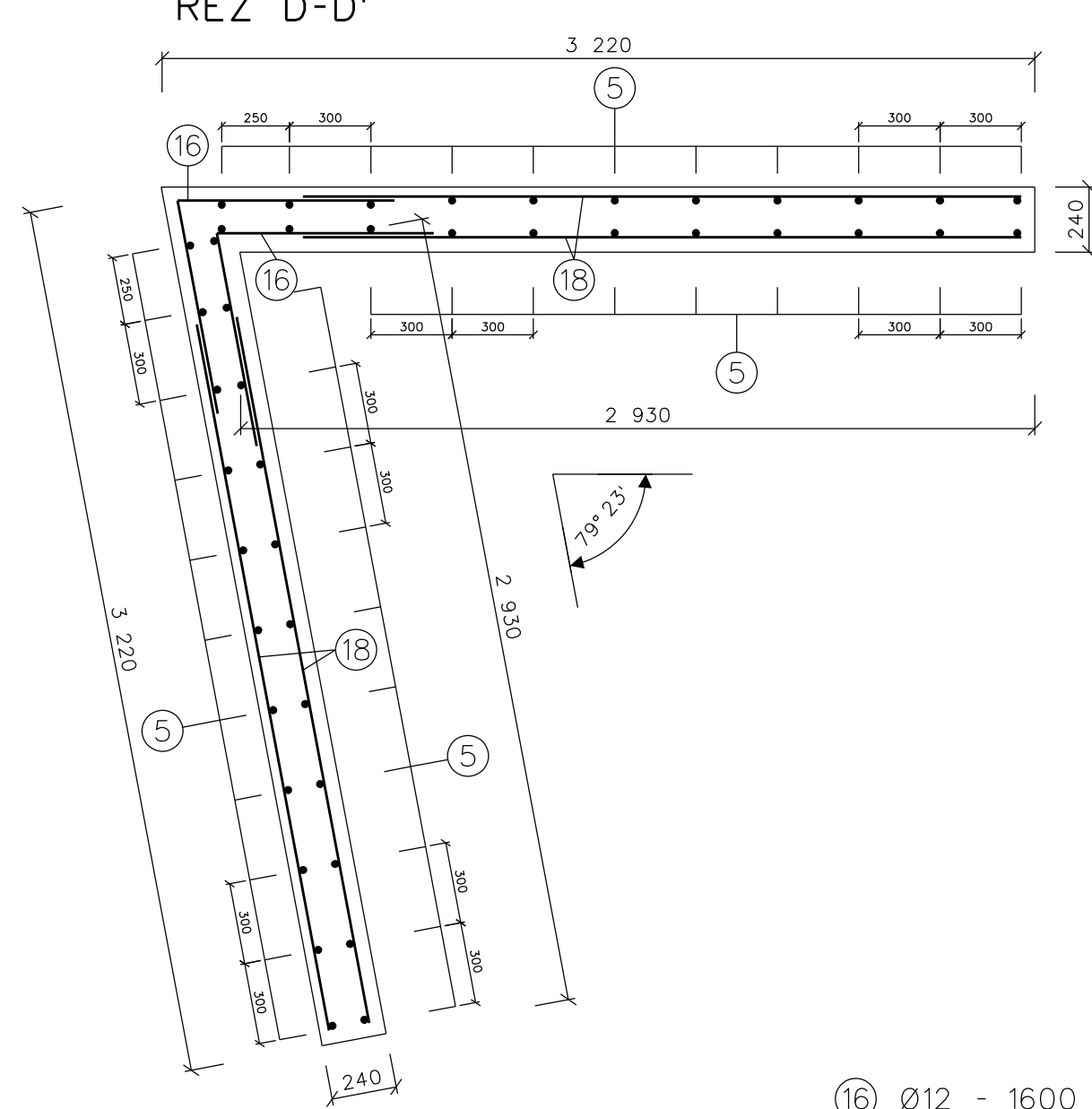
ŘEZ E-E'



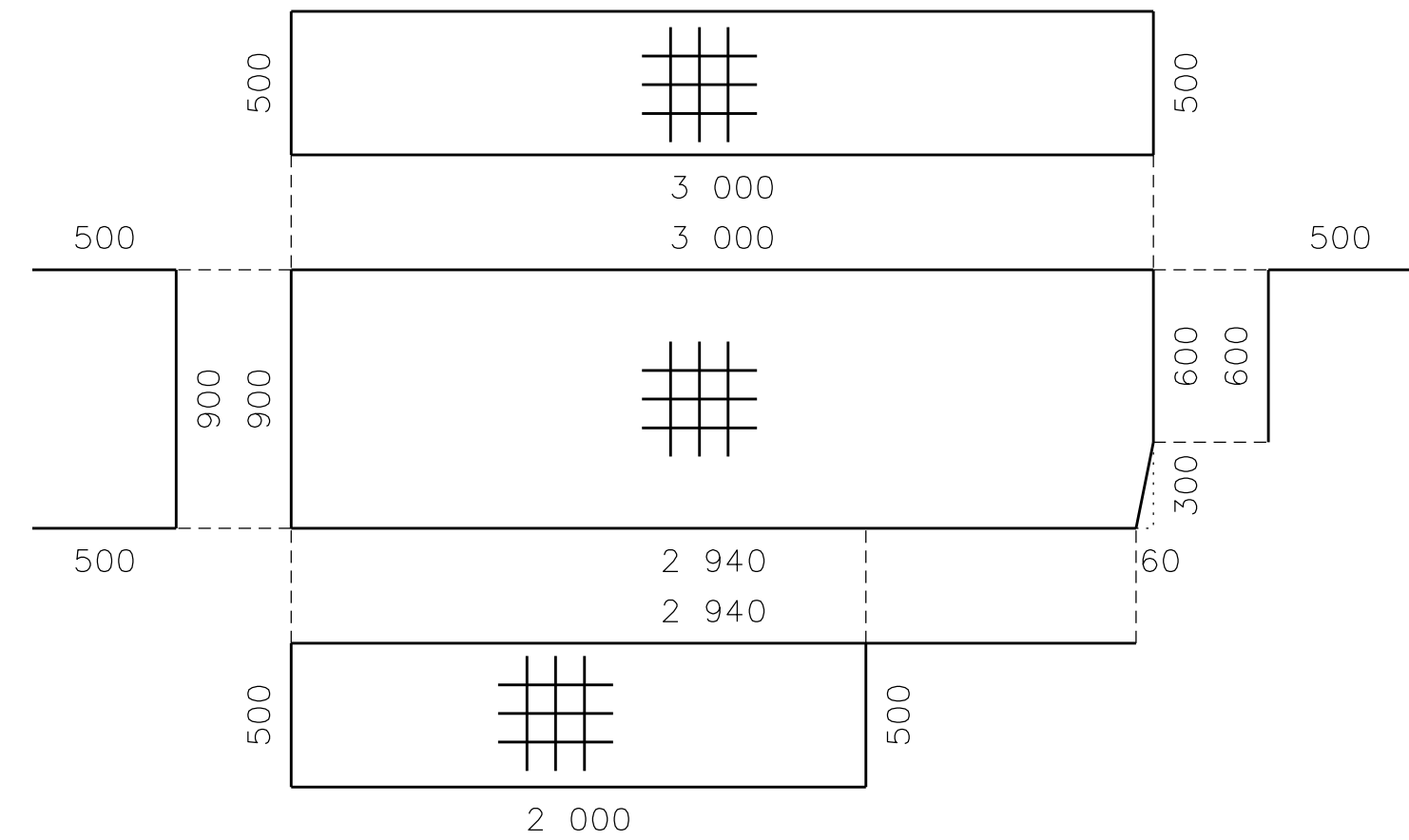
ŘEZ F-F'



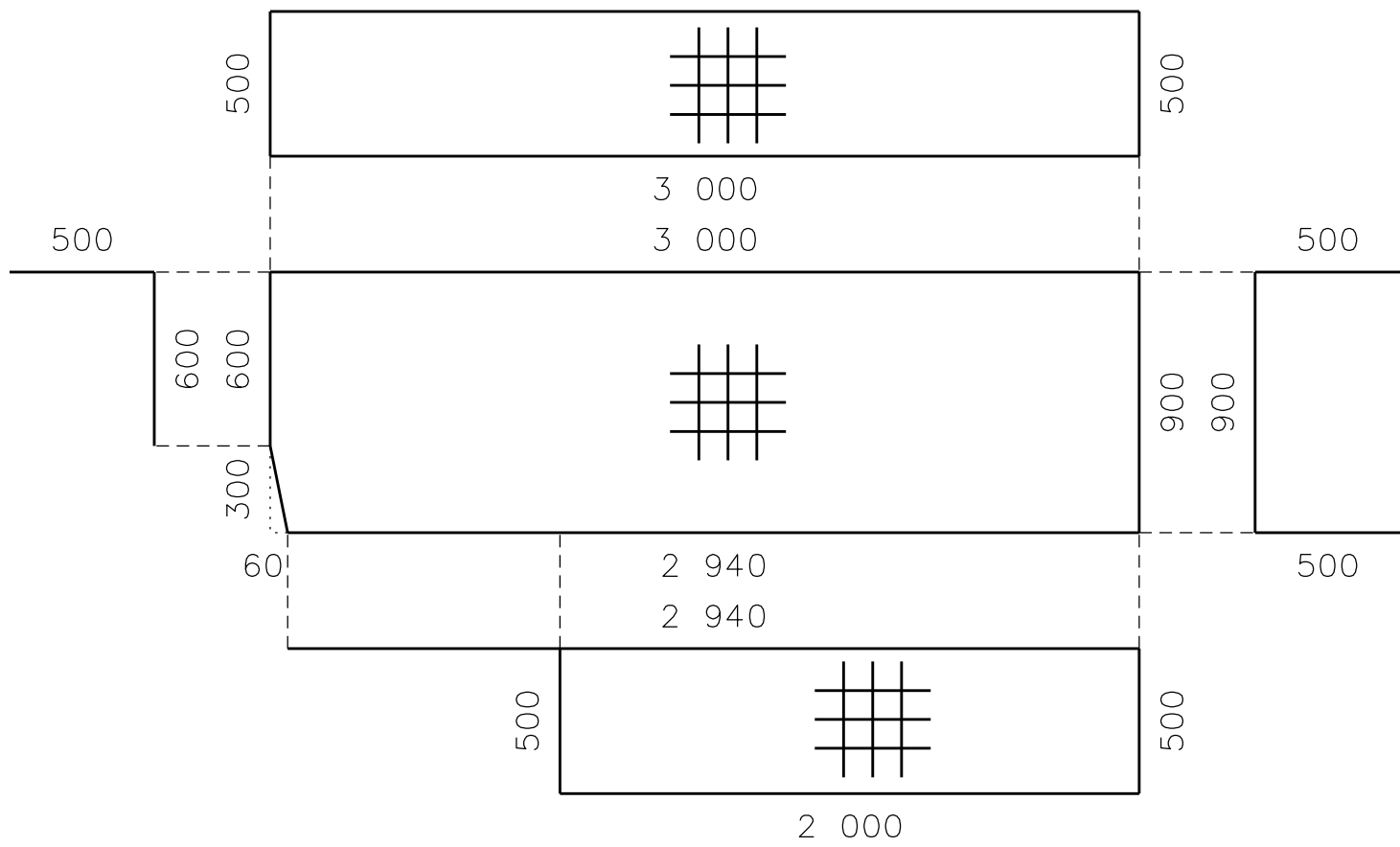
ŘEZ D-D'



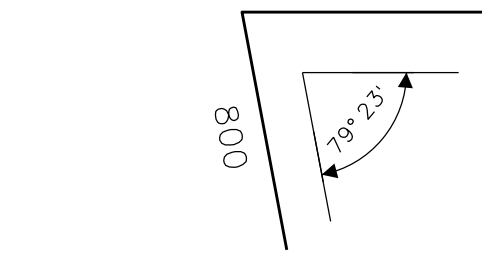
⑩ KARI SÍŤ 100x100x8 mm, 5,19 m<sup>2</sup> (1900x3000 mm)  
celkem 2 ks 3 000



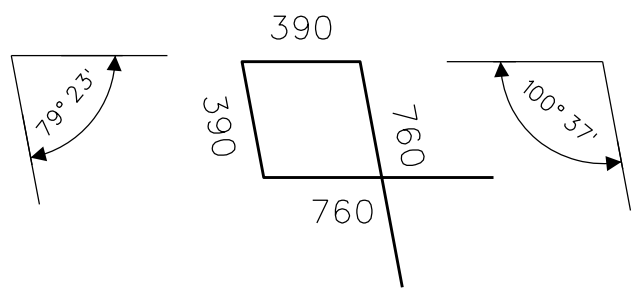
⑪ KARI SÍŤ 100x100x8 mm, 5,19 m<sup>2</sup> (1900x3000 mm)  
celkem 2 ks 3 000



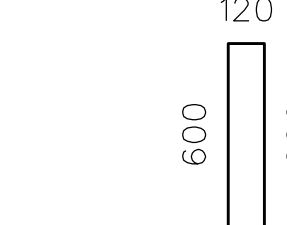
⑫ Ø12 - 1200 mm, ā 300 mm  
celkem 42 ks 800



⑬ Ø12 - 1320 mm, ā 300 mm  
celkem 22 ks 120



⑭ Ø12 - 1320 mm, ā 300 mm  
celkem 22 ks 120



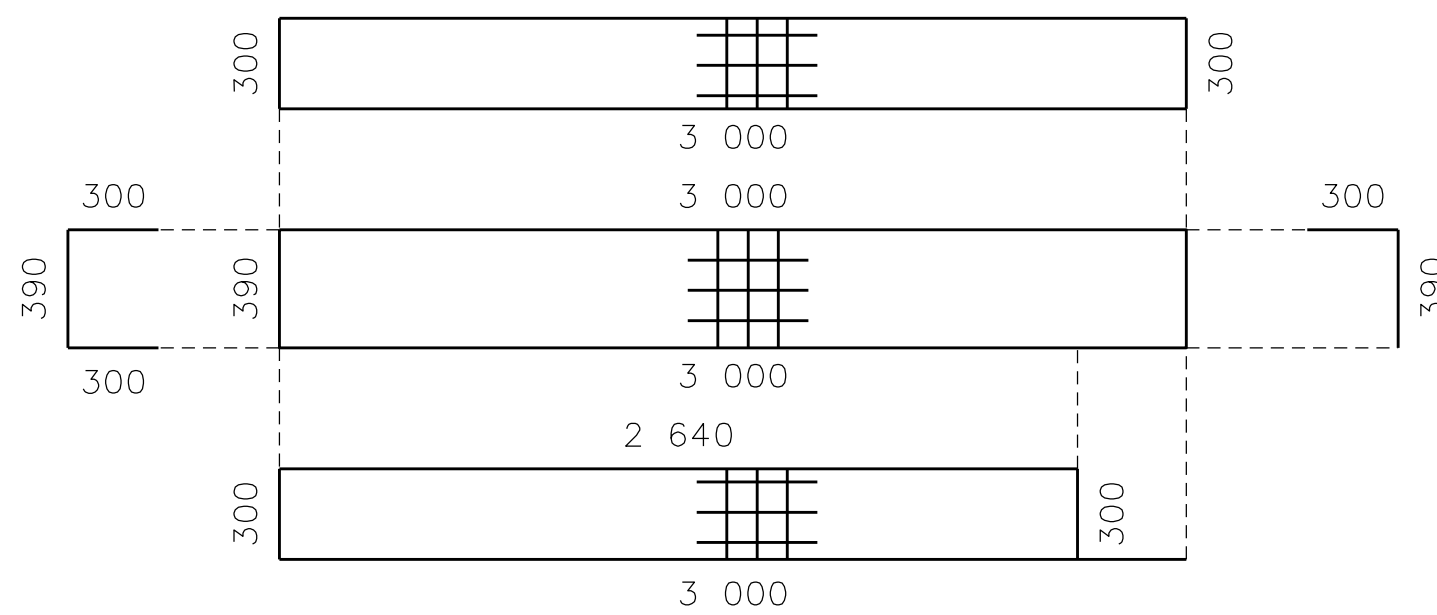
⑮ Ø8 - 490 mm 6ks/m<sup>2</sup>  
celkem 36 ks 50



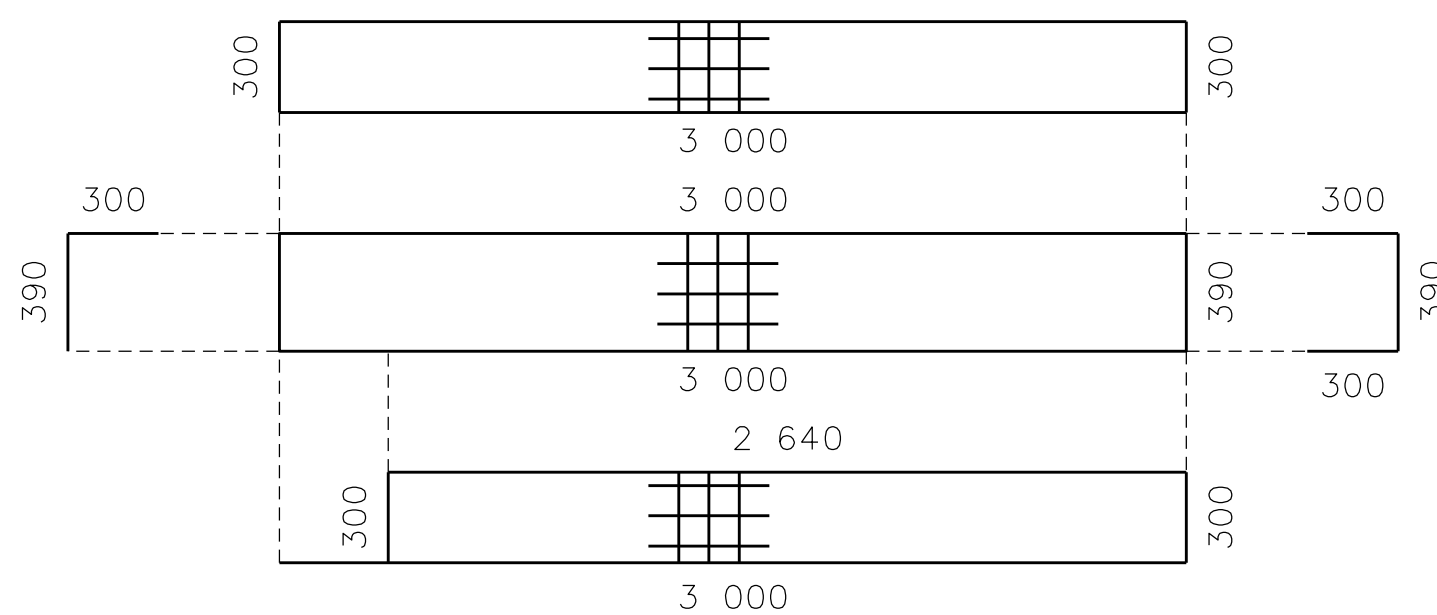
⑯ KARI SÍŤ 100x100x8 mm, 3,17 m<sup>2</sup> (1200x2640 mm)  
celkem 2 ks

⑰ KARI SÍŤ 100x100x8 mm, 3,72 m<sup>2</sup> (1200x3100 mm)  
celkem 2 ks

⑱ KARI SÍŤ 100x100x8 mm, 2,86 m<sup>2</sup> (990x3000 mm)  
celkem 1 ks 3 000



⑲ KARI SÍŤ 100x100x8 mm, 2,86 m<sup>2</sup> (990x3000 mm)  
celkem 1 ks 3 000



⑳ Ø12 - 2650 mm  
celkem 4 ks 2 650

VÝKAZ VÝZTUŽE

BLOK	OZN.	PRŮMĚR VÝZTUŽE	DĚLKA	PLOCHA	KS NA 1 BLOK	POČET BLOKŮ	DĚLKA CELKEM, PLOCHA CELKEM		
							B500B		KARI
							8	12	100x100x8
B	2	12	1200		42	1		50,40	
	5	12	1320		22			29,04	
	7	8	490		36		17,64		
	10	100x100x8		5,19	2				10,38
	11	100x100x8		5,19	2				10,38
	12	100x100x8		3,17	2				6,34
	13	100x100x8		3,72	2				7,44
	14	100x100x8		2,86	1				2,86
	15	100x100x8		2,86	1				2,86
	16	12	1600		7			11,20	
	17	12	2300		5			11,50	
	18	12	2650		4			10,60	
DĚLKA CELKEM (m); PLOCHA CELKEM (m2)							17,64	112,74	40,26
HMOTNOST (kg/m); (kg/m2)							0,400	0,890	7,900
HMOTNOST (kg)							7,06	100,34	318,05
HMOTNOST CELKEM (kg)							425,45		

PŘEDPOKLÁDANÝ ROZMĚR KARI SÍTÍ NA JEDEN BLOK B

- 5ks 8/10/2,0x3,0m (KY 49)

- 3ks 8/10/2,4x6m (AQ 80)

PŘELOŽENÍ SÍŤOVINY min. 300mm

KRYTÍ VÝZTUŽE 50mm