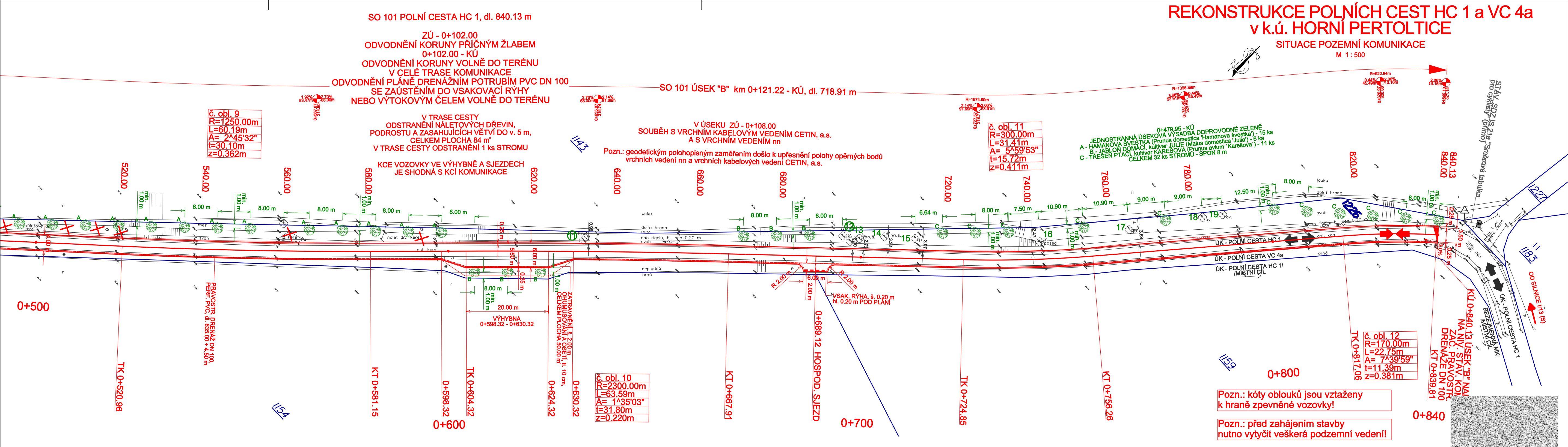


REKONSTRUKCE POLNÍCH CEST HC 1 a VC 4a
v k.ú. HORNÍ PERTOLTICE

SITUACE POZEMNÍ KOMUNIKACE
M 1:500



Pozn.: kóty oblouků jsou vztaženy
k hraně zpevněné vozovky!

Pozn.: před zahájením stavby
nutno vytyčit veškerá podzemní vedení!

Údaje o pozemcích SO 101				
Parc.č.	Druh pozemku	LV č.	Vlastník	
1226	ostatní plocha	10001	Obec Pertoltice, Dolní Pertoltice 59, 46373 Pertoltice	
1231	ostatní plocha	10001	Obec Pertoltice, Dolní Pertoltice 59, 46373 Pertoltice	
1230	ostatní plocha	10001	Obec Pertoltice, Dolní Pertoltice 59, 46373 Pertoltice	

LEGENDA:

- Nové hrany komunikace
- Navržené pruhové uspořádání komunikace
- Zaměření, výška terénu a popis současného stavu
- Hranice parcel dle DKM
- Stávající svislé DZ
- Nová výsadba
- Přístup do lokality
- Číslo stávajících stromů bez opatření/s opatřením proti poškození
- Číslo parcel DKM sousedící se stavbou

ZODP. PROJEKTANT:		Projekce D5	
VYPRACOVAL:		-30.02 PARDUBICE	
SPOLUPRÁCE:			
KRAJ: Liberecký	OBEC: Pertoltice	STUPEŇ:	DSP+DPS
INVESTOR: ČR-SPŮ, Krajský pozemkový úřad pro LK, Pobočka Liberec, U Nisy 745/6a, 460 57 Liberec		DATUM:	5 / 25
AKCE: REKONSTRUKCE POLNÍCH CEST HC 1 a VC 4a v k.ú. HORNÍ PERTOLTICE k.ú. Horní Pertoltice SO 101 POLNÍ CESTA HC 1		Č. ZAKÁZ.:	01a / 2025
PŘÍLOHA: SITUACE POZEMNÍ KOMUNIKACE (km 0+500.00 - KÚ)		FORMÁT:	4 x A4
		MĚŘÍTKO:	1 : 500
		Č. KOPIE:	Č. PŘÍLOHY:
			D.1.2.1.2

DOKUMENTACI LZE UŽÍVAT POUZE VE SMYSLU PŘÍSLUŠNÉHO SMLUVNÍHO VZTAHU. KOPÍROVÁNÍ A ROZMNOŽOVÁNÍ POUZE PO PŘEDCHOZÍM SOUHLASU ING. RADOMÍRA VÁLKY.