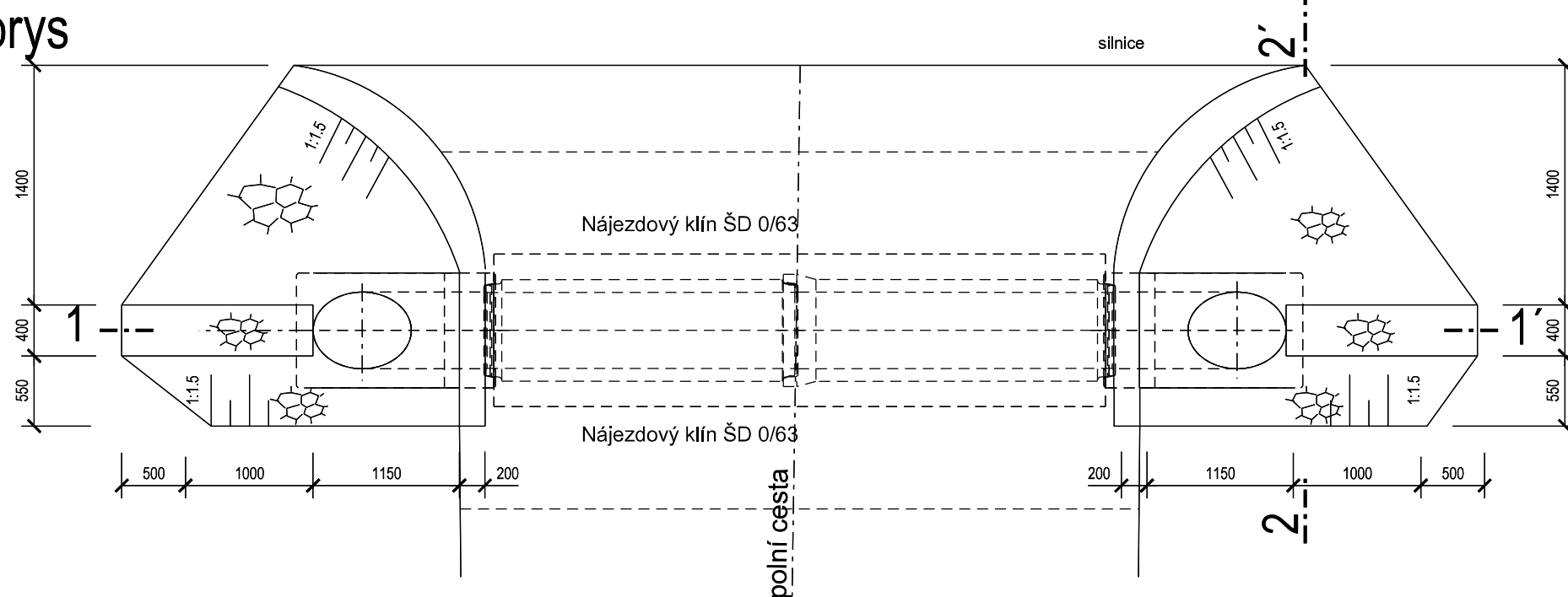
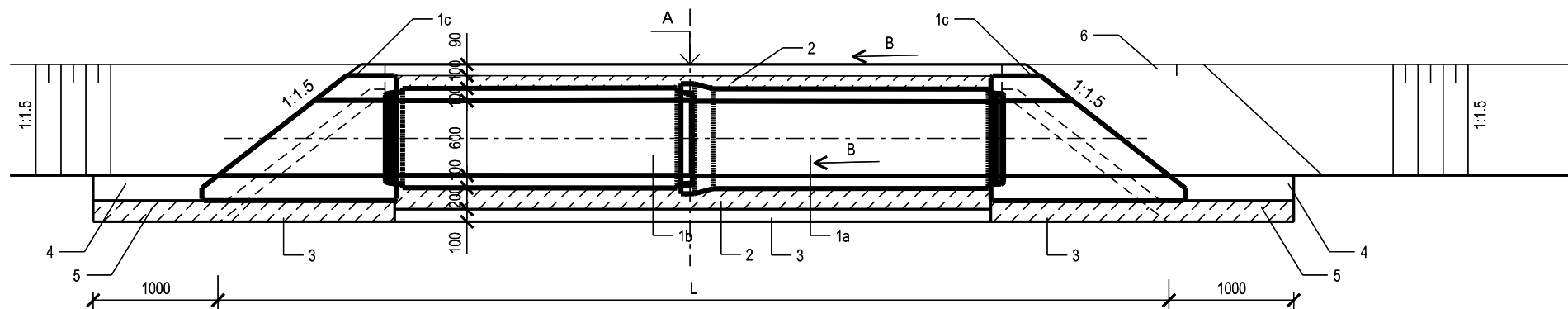


Pūdorys



Řez 1-1'



Propustek KM 0.001 30 P15
L = 10,2 m
A = 292,39
B = 2,0%

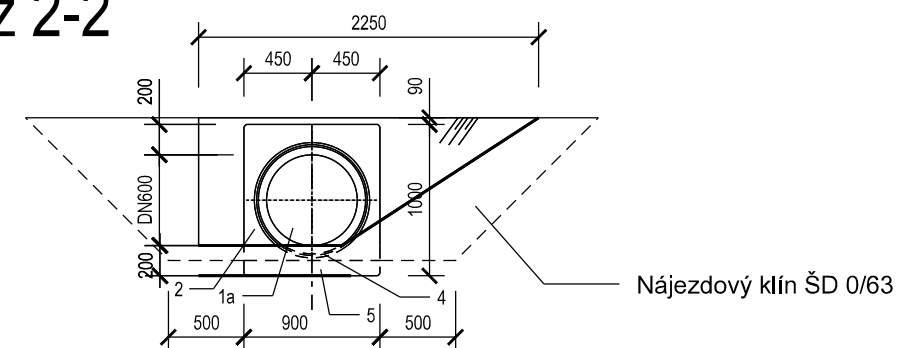
Propustek KM 0.262 37 P19
L = 7,62m
A = 306,93
B = 1,7%

POPIS

1. Železobetonové trouby
 - a TZH - Q 60/250
 - b TZH – Q 60/200
 - c TBM – Q 900/1000/600
2. Konstrukce sedla – obetonování, beton C 30/37
3. Štěrkopískový podsyp, tl. 100mm
4. Dlažba z l.k. 200 mm do bet. C30/37 tl. 100 mm
5. Podklad z betonu, C 30/37
6. Konstrukce vozovky

Třídy pevnosti betonu dle TN ČSN EN 206-1.
Krytí výztuže 30 mm

Řez 2-2'



Veškeré inženýrské sítě jsou v PD uvedeny orientačně, před zahájením stavby musí být vytyčeny v předstihu dle požadavku jednotlivých správců sítí !

VYPRACOVAL		ZODP. PROJ.	ODP. ZAST	Hanousek s.r.o. <i>Barákova 41, Prostějov</i> IC: 29186404 <i>tel. 582 331 013</i>	
Ing. Miroslav Lošťák		Ing. Miroslav Lošťák	Ing. František Hanousek		
OBEC, k.ú.:		Plumlov, Soběsuky u Plumlova a Krumsín		ZAK. ČÍSLO	3/24/1
KRAJ, OBEC s rozš.půs.:		Olomoucký, Prostějov		ARCH. ČÍSLO	39/10
OBJEDNATEL:		SPÚ pobočka Prostějov		DATUM	září 2024
AKCE:		PEO a výsadba zeleně v k.ú. Plumlov, Soběsuky u Plumlova a Krumsín SO 08 Polní cesta C115 s příkopem SP1		MĚŘÍTKO	1 : 50
				SOUŘ. SYSTÉMY	S-JTSK, Bpv
				STUPEŇ	DSP
PŘÍLOHA:		Trubní propustek DN 600 se šikmými čely		Č. PŘÍLOHY	Č. KOPIE
				D.8.8.	1