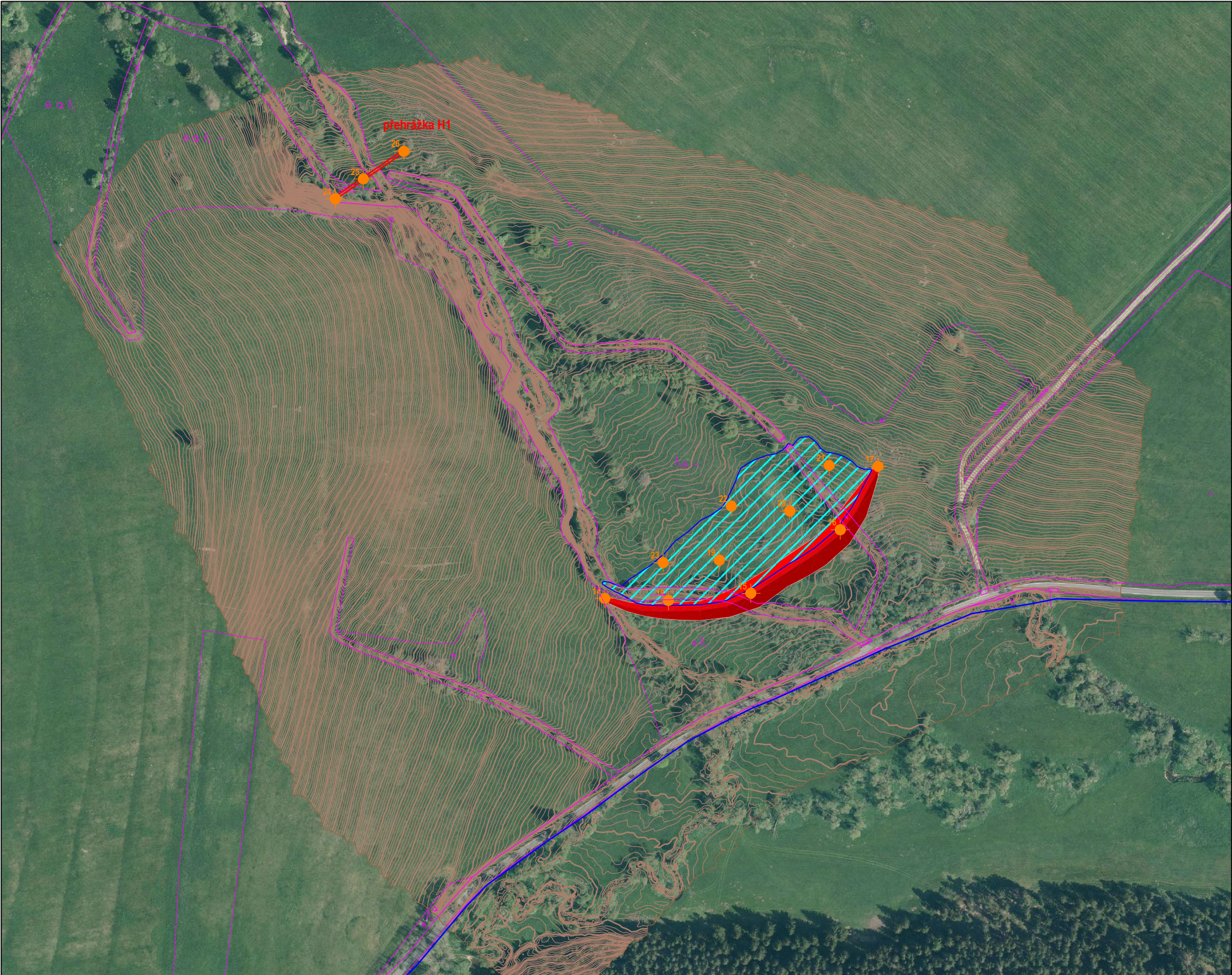


# Situace navržených sond pro suchou sedimentační nádrž VN13 a přehrážku H1

Měřítko 1 : 3000



Souřadnice sond v S-JTSK

	Y	X
14	861387.06	1029456.57
15	861282.05	1029452.82
16	861217.82	1029407.21
17	861190.75	1029361.64
18	861341.33	1029458.04
19	861304.61	1029429.03
20	861254.16	1029393.74
21	861225.84	1029361.11
22	861296.06	1029390.28
23	861345.12	1029430.78
24	861580.55	1029169.49
25	861560.41	1029155.36
26	861531.36	1029135.41