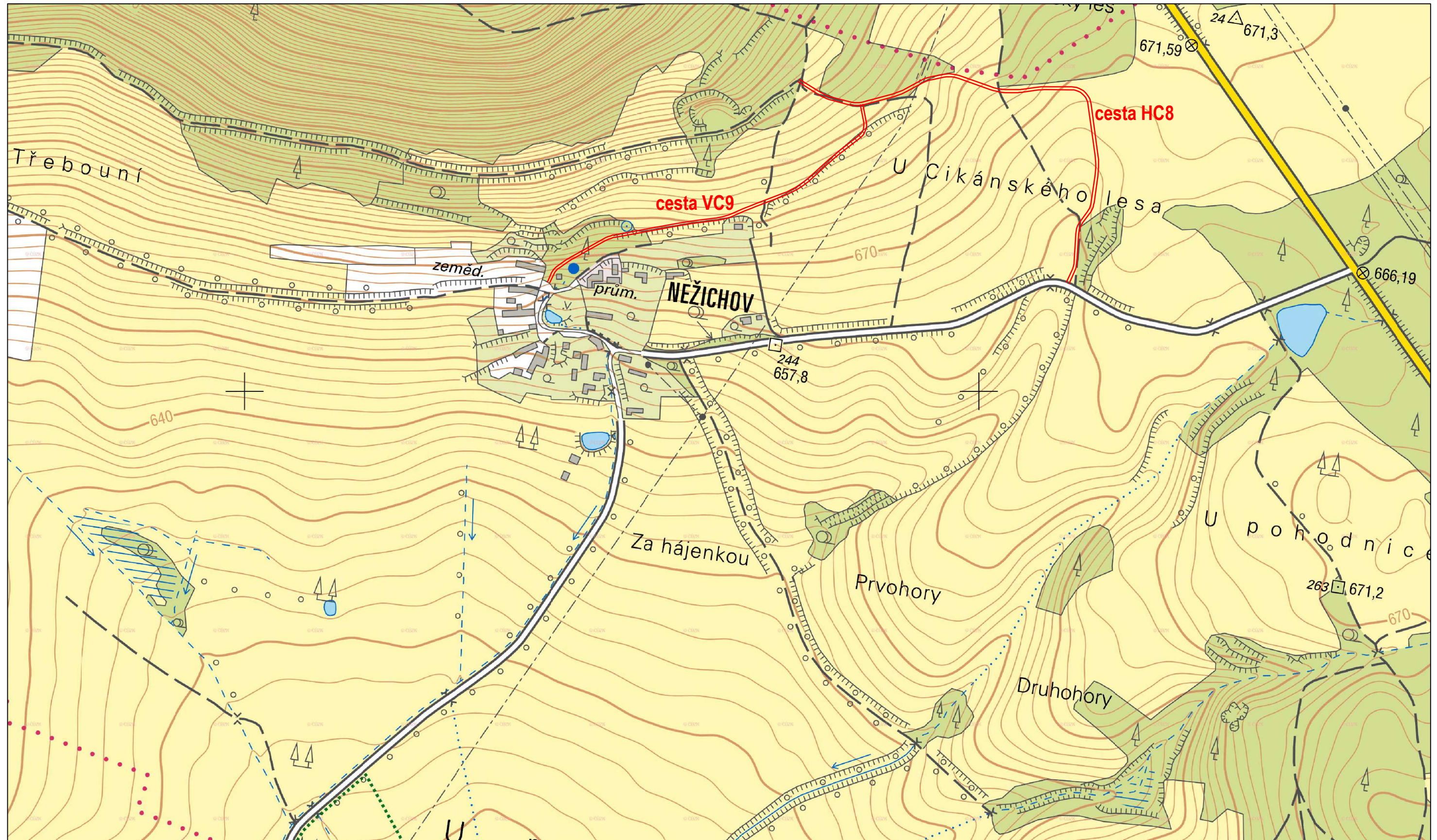


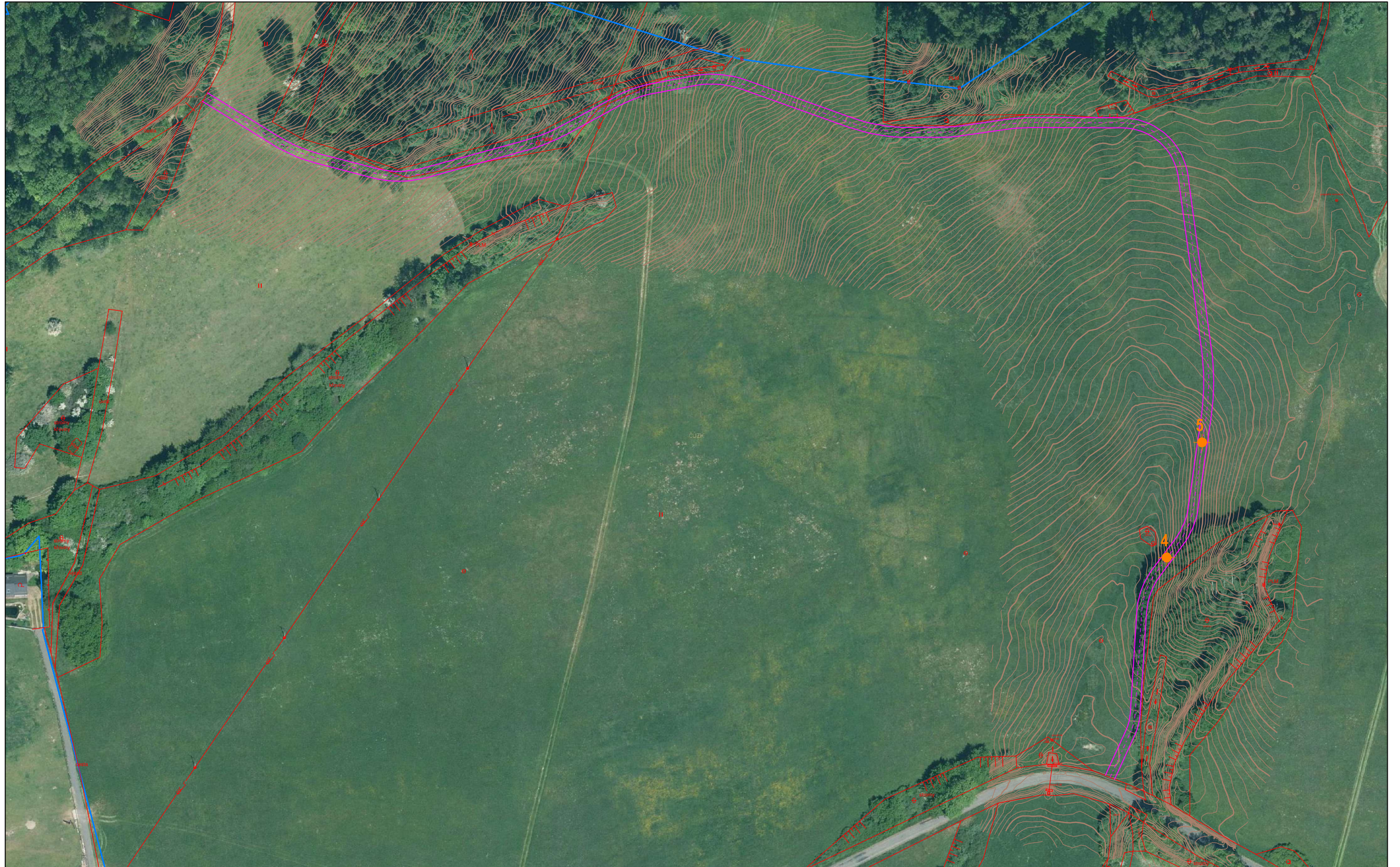
Přehledný náčrt návrhu opatření na zpřístupnění pozemků PSZ KoPÚ Nežichov

Měřítko 1 : 5000



Situace navržených sond pro cestu HC8

Měřítko 1 : 1500



Souřadnice sond v S-JTSK

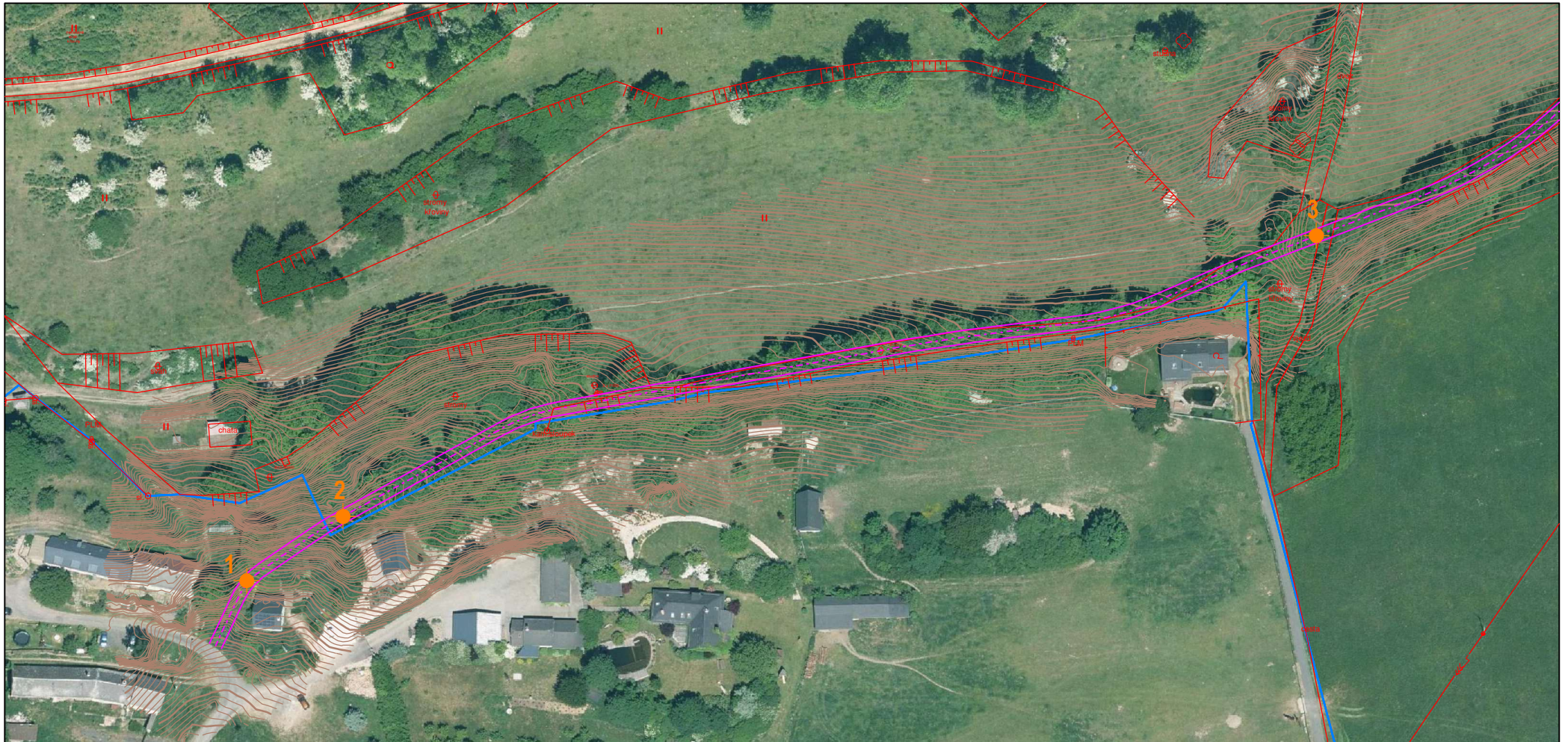
Y X

4 842855.52 1036763.71

5 842841.24 1036717.12

Situace navržených sond pro cestu VC9

Měřítko 1 : 1500



Souřadnice sond v S-JTSK

Y X

1 843577.17 1036834.62

2 843551.54 1036817.53

3 843293.22 1036742.94

Seznam souřadnic navržených sond pro potřeby PCE-PSZ KoPÚ Nežichov
Souřadnice sond v S-JTSK

	Y	X	
1	843577.17	1036834.62	cesta VC9
2	843551.54	1036817.53	cesta VC9
3	843293.22	1036742.94	cesta VC9
4	842855.52	1036763.71	cesta HC8
5	842841.24	1036717.12	cesta HC8

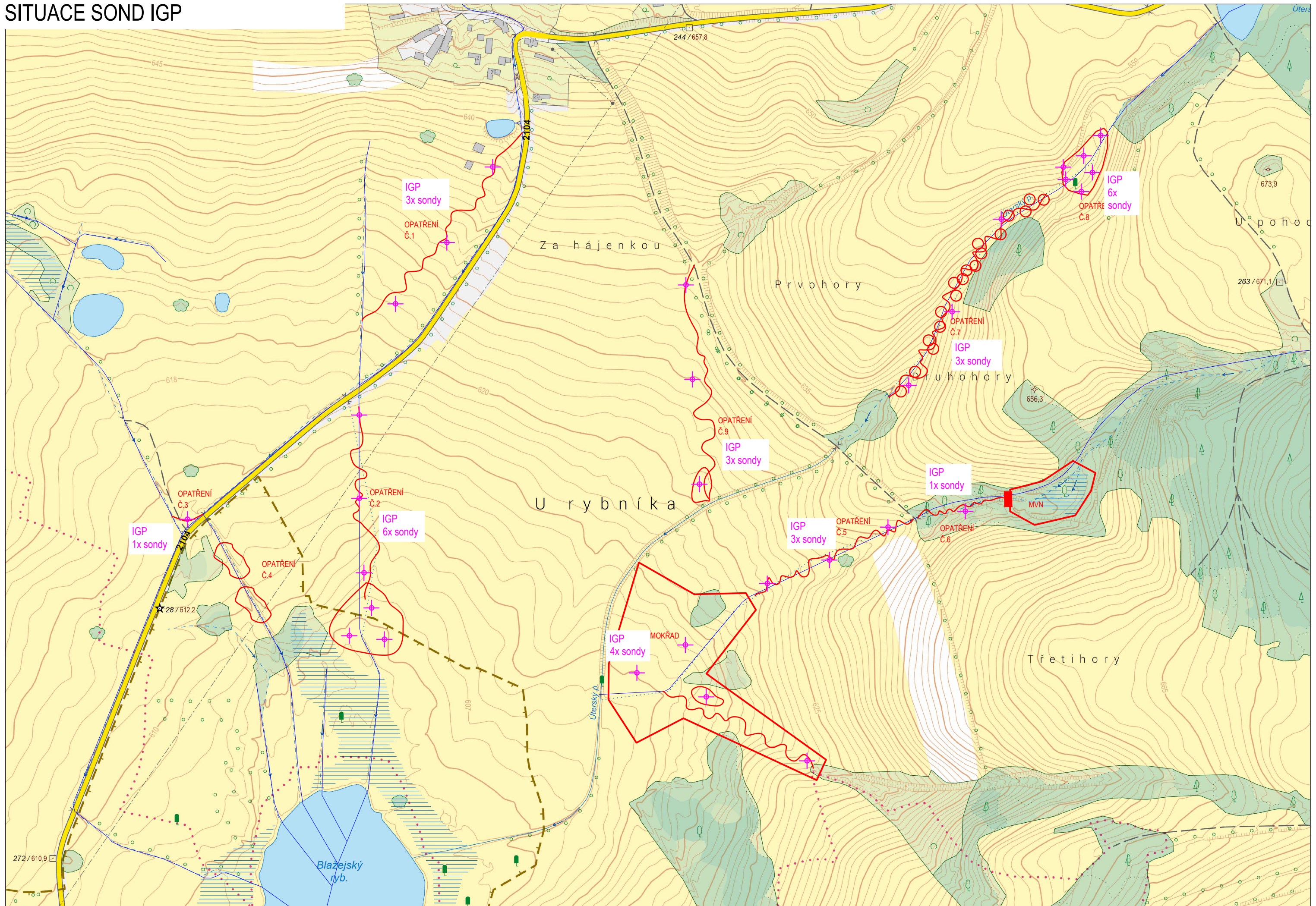
Navržený rozsah IG průzkumu cesta VC9

Cesta VC9	3 ks vrtaných sond /hl. min. 2,5 m/	Geologická dokumentace sond rozbory zemin – zrnitostní rozbor a index. vlastnosti, křivka zrnitosti zemin, zhutnitelnost PS, těžitelnost, fotodokumentace sond, hladina podzemní vody Zatřídění dle ČSN 73 6133.
Pedologický průzkum v prostoru sond		Popis mocnosti a kvality úrodnitných vrstev půdy

Navržený rozsah IG průzkumu cesta HC8

Cesta HC8	2 ks vrtaných sond /hl. min. 2,0 m/	Geologická dokumentace sond rozbory zemin – zrnitostní rozbor a index. vlastnosti, křivka zrnitosti zemin, zhutnitelnost PS, těžitelnost, fotodokumentace sond, hladina podzemní vody Zatřídění dle ČSN 73 6133.
Pedologický průzkum v prostoru sond		Popis mocnosti a kvality úrodnitných vrstev půdy

SITUACE SOND IGP



Seznam souřadnic sond IGP KoPÚ Nežichov v S-JTSK

Opatření	Sonda	X	Y
č.1	1	843532,28	1037116,99
	2	843591,73	1037214,99
	3	843658,49	1037294,58
č.2	1	843705,34	1037438,71
	2	843705,46	1037546,86
	3	843699,30	1037643,43
	4	843689,52	1037689,10
	5	843718,31	1037725,20
	6	843672,82	1037729,89
č.3	1	843928,29	1037574,09
č.4	bez sondy		
č.5	1	843019,39	1037584,35
	2	843095,46	1037626,86
	3	843176,03	1037657,49
č.6	1	842919,10	1037563,77
č.7	1	842872,57	1037184,68
	2	842936,21	1037304,69
	3	842992,52	1037400,31
č.8	1	842743,47	1037076,08
	2	842765,52	1037102,46
	3	842754,25	1037124,01
	4	842792,12	1037117,06
	5	842788,86	1037133,02
	6	842768,60	1037148,85
č.9	1	843281,63	1037270,04
	2	843273,14	1037392,49
	3	843264,04	1037528,49
Mokřad	1	843124,50	1037887,51
	2	843255,29	1037804,49
	3	843282,33	1037737,11
	4	843345,19	1037773,30

Návrh geologického průzkumu pro VHO PSZ KoPÚ Nežichov

Opatření č.1

- revitalizace toku – pouze mělké sondy do hl. 1,5 m s popisem zemin vzhledem k propustnosti

Opatření č.2

- revitalizace toku – pouze mělké sondy do hl. 1,5 m s popisem zemin vzhledem k propustnosti
- nádrž/tůň – sondy v místě hráze pro popis založení, sondy v zátopě pro popis zemin (zemníky) možných k využití na realizaci zemní hráze, hloubky do min. 2,0 m

Opatření č.3

- revitalizace toku – pouze mělká sonda do hl. 1,5 m s popisem zemin vzhledem k propustnosti

Opatření č.4

- Mokřadní biotop s revitalizací toku – pouze mělké sondy do hl. 1,5 m s popisem zemin vzhledem k propustnosti

Opatření č.5

- revitalizace toku – pouze mělká sonda do hl. 1,5 m s popisem zemin vzhledem k propustnosti

Opatření č.6

- revitalizace toku – pouze mělká sonda do hl. 1,5 m s popisem zemin vzhledem k propustnosti

Opatření č.7

- revitalizace toku – pouze mělká sonda do hl. 1,5 m s popisem zemin vzhledem k propustnosti

Opatření č.8

- nádrž/tůň – sondy v místě hráze pro popis založení, sondy v zátopě pro popis zemin (zemníky) možných k využití na realizaci zemní hráze, hloubky do min. 2,0 m

Opatření č.6

- revitalizace toku – pouze mělká sonda do hl. 1,5 m s popisem zemin vzhledem k propustnosti
- tůň – v místě tůně provést sondu do hl. min. 2,0 m s popisem zemin vzhledem k propustnosti

Celkově je navrženo 30x sond. Ale počet je uvažovaný (minimální). Přesný počet a hloubky, které budou vypovídající k daným opatřením si musí specifikovat geolog sám.