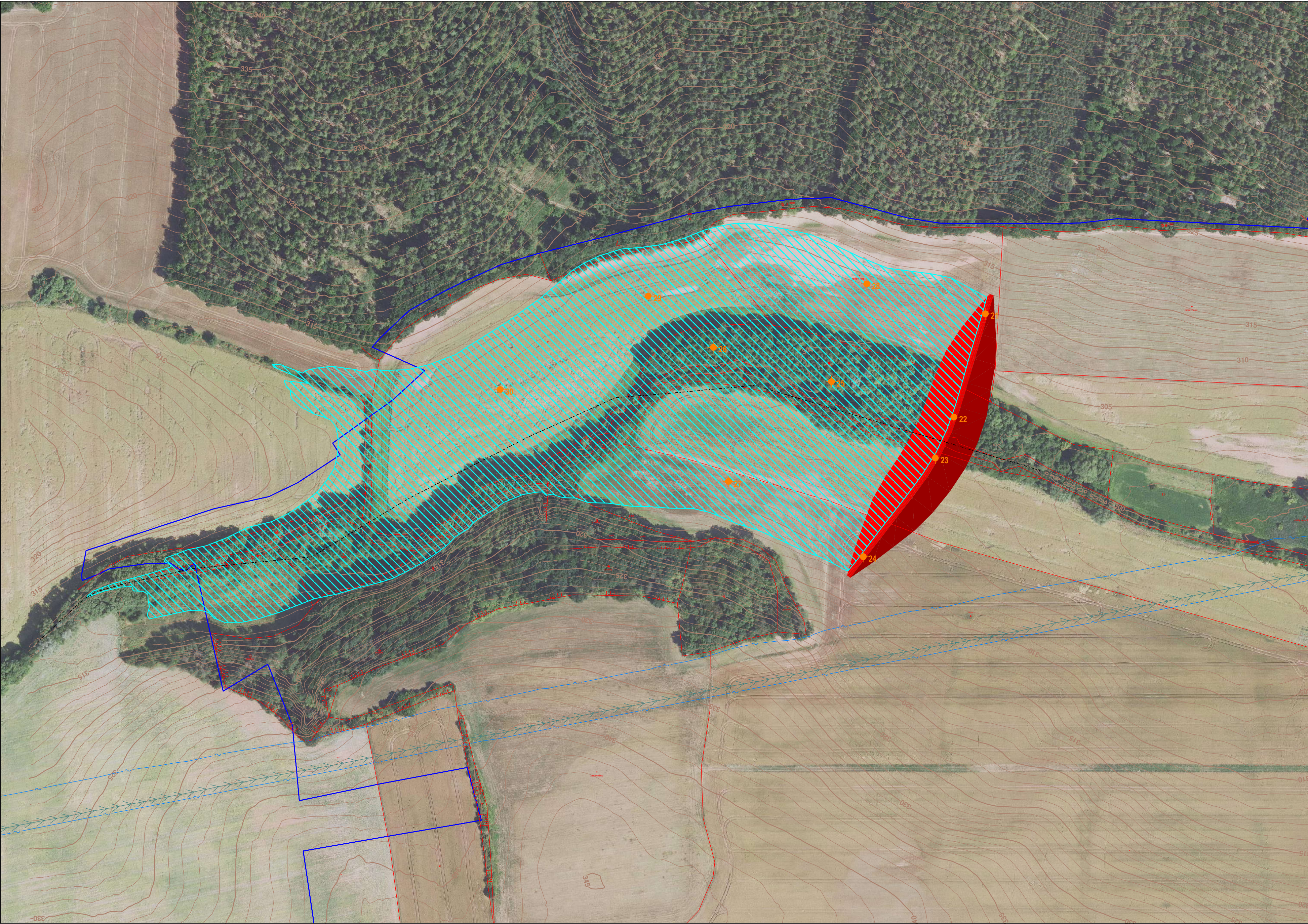


Situace navržených sond pro suchý poldr VN3

Měřítko 1 : 2000



Řez hrází měřítko délek 1: 1500, měřítko výšek 1:500

KÓTY NIVELETY

KÓTY TERÉNU

SROVNÁVACÍ ROVINA

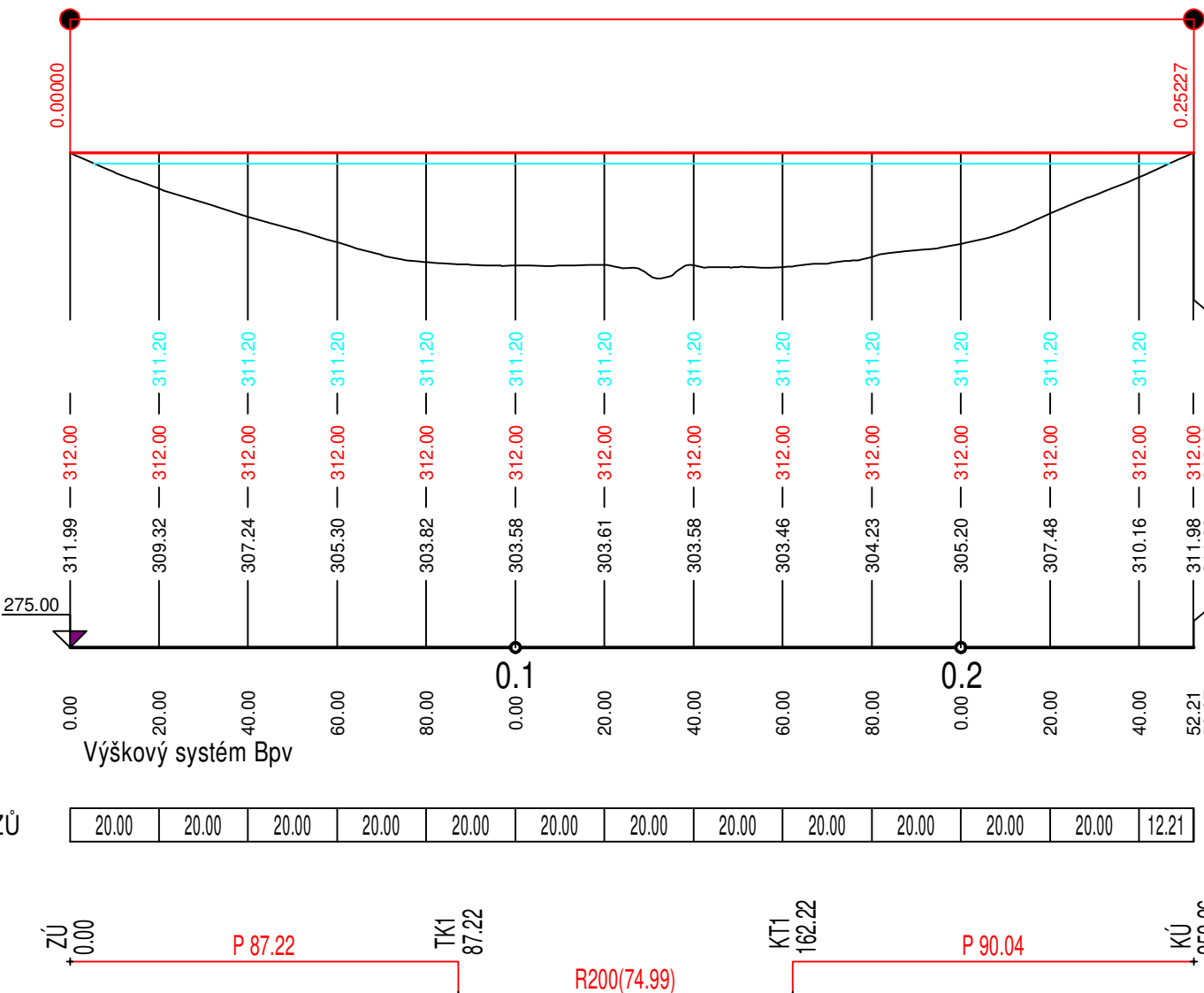
STANIČENÍ V KM

STANIČENÍ V M

ČÍSLA PŘÍČNÝCH ŘEZŮ

VZDÁLENOSTI PŘÍČNÝCH ŘEZŮ

SMĚROVÉ POMĚRY



Souřadnice sond v S-JTSK

Y	X
21 776746.76	1021368.99
22 776771.54	1021450.27
23 776786.16	1021482.49
24 776842.83	1021560.14
25 776867.85	1021422.29
26 776960.78	1021395.32
27 776948.93	1021500.97
28 776840.16	1021345.52
29 777012.09	1021355.15
30 777128.64	1021428.54

Legenda

- navržená sonda IGP
- obvod KoPÚ
- plocha zátopy
- řezy nádrží
- zaměření polohopisu
- vrstevnice
- sdělovací vedení podzemní
- produktovod

Předběžné technické údaje nádrže

Délka hráze 252 m
Maximální výška hráze 8,5 m
Objem nádrže 35600 m3
Objem nádrže 366435 m3
Plocha zátopy 10 51 61 m2
Objemový ukazatel 1:10,3

Jedná se maximální uvažovanou variantu návrhu, zmenšení velikosti je možné.

Podélný řez nádrží měřítko délek 1: 1500, měřítko výšek 1:500

Srovnávací rovina

Staničení v km

Staničení v m

