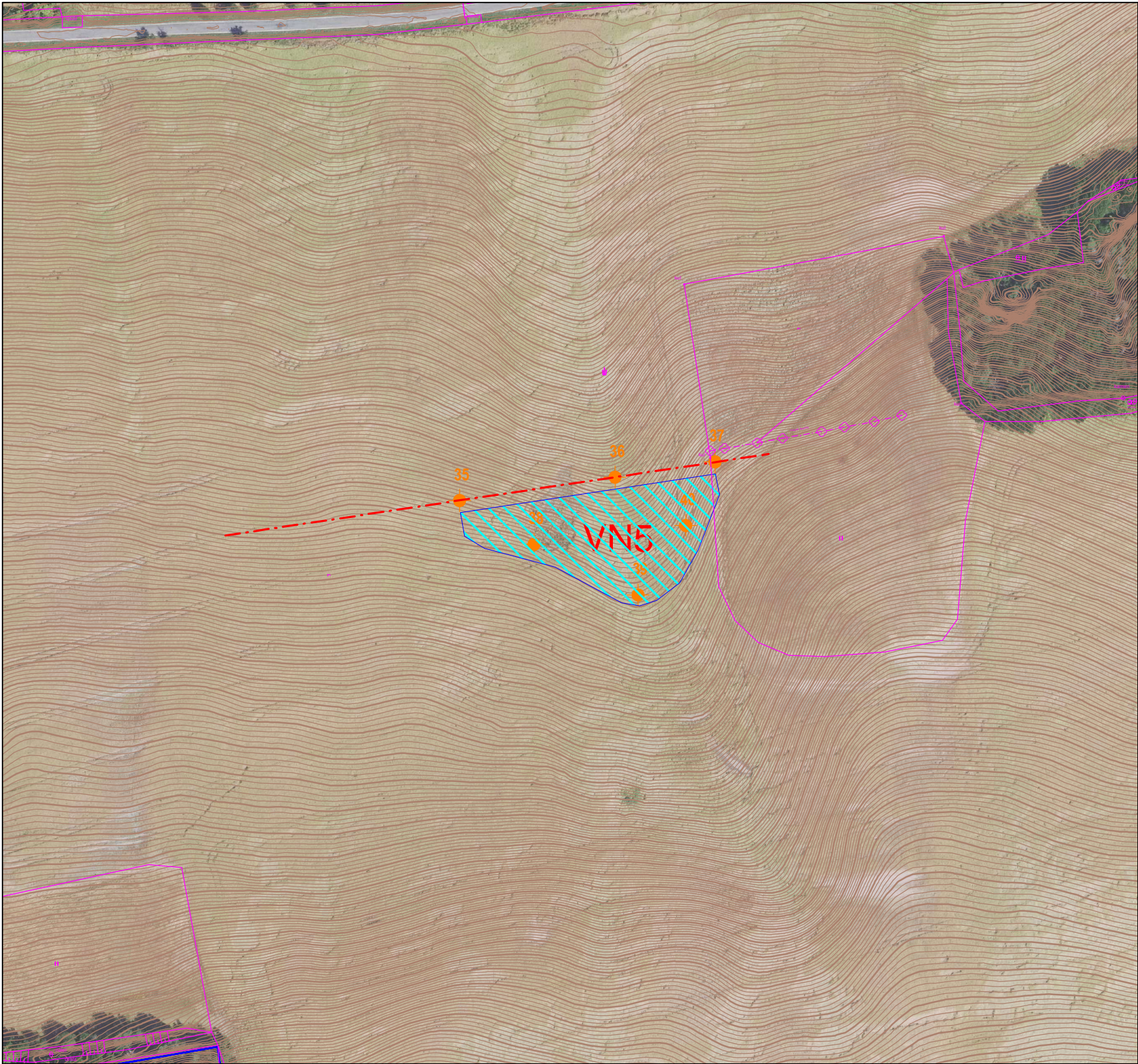


Situace navržených sond pro suchý polder VN5

Měřítko 1 : 2000



Souřadnice sond v S-JTSK

	Y	X
35	776080.76	1022297.68
36	776017.48	1022288.18
37	775976.77	1022281.97
38	776050.43	1022315.49
39	776008.07	1022336.13
40	775988.73	1022307.82