

# Sklonitost

## Legenda

- Obvod studie
- Zájmové KÚ
- Expozice**

Plochý (-1)

Sever (0-22.5)

Severovýchod (22.5-67.5)

Východ (67.5-112.5)

Jihovýchod (112.5-157.5)

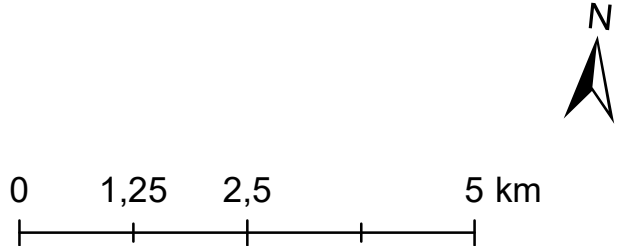
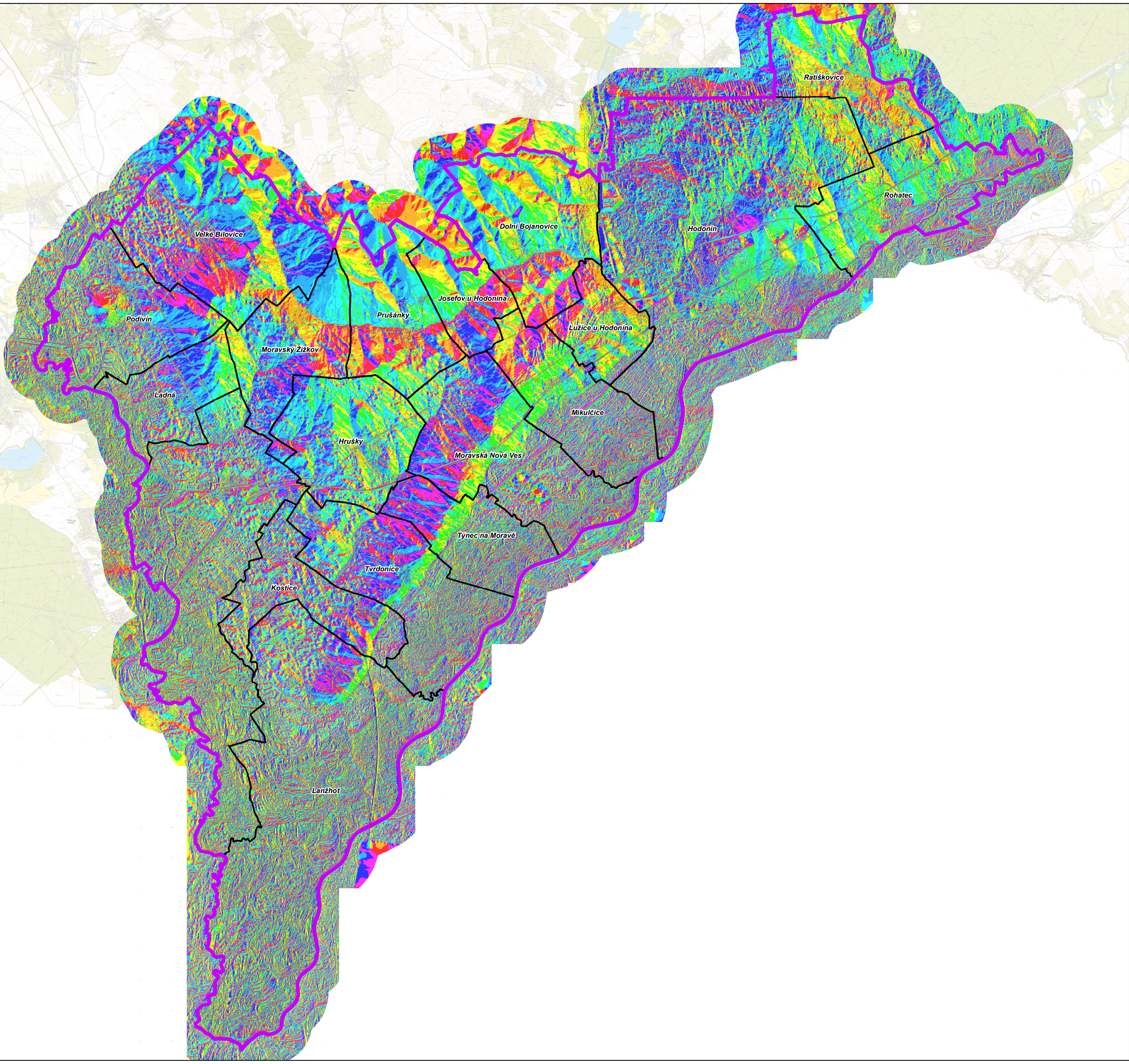
Jih (157.5-202.5)

Jihozápad (202.5-247.5)

Západ (247.5-292.5)

Severozápad (292.5-337.5)

Sever (337.5-360)



Výzkumný ústav meliorací a ochrany půdy, v.v.i. odd. Pozemkové úpravy a využití krajiny Brno				
Zodpovědný projektant	Ing. Michal Pochop			
Zpracoval	Mgr. Petr Karásek, Ing. Josef Kučera			
Investor	Státní pozemkový úřad, Krajský pozemkový úřad pro Jihomoravský kraj		Datum	04/2023
Název akce	Studie řešení větrné eroze na vybraných územích okresu Břeclav a Hodonín			
Obsah	Expozice		Mapa č.	03