

Váš  
Značky: dopis

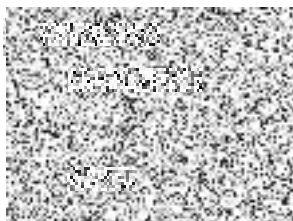
Naše značka: Zn./rok/č.p.

Vyřizuje:

Telefon:

E-mail:

V Brně dne:



Adresát:

**Státní pozemkový úřad  
KPÚ pro Olomoucký kraj  
Pobočka Šumperk  
Nemocniční 1852/53  
787 01 Šumperk**

### Žádost o zajištění a poskytnutí dat inženýrsko-geologického průzkumu (IGP)

Jako zpracovatel části díla PSZ „Komplexní pozemkové úpravy s rekonstrukcí přídělů v k. ú. Štítý-město“, Vás tímto žádám o zajištění a poskytnutí dat IGP v rozsahu požadavků SPÚ ČR, pro návrh níže uvedených opatření PSZ.

#### *Polní cesty*

Označení	Popis	Délka/plocha [m / m <sup>2</sup> ]	Předpokládaný počet sond	Uvažovaná hloubka (mín)	Novostavba/změna dokončené stavby
HC1-R	Hlavní polní cesta	463	1	1,5 m	změna dokončené stavby
HC2-R	Hlavní polní cesta	476	1	1,5 m	změna dokončené stavby
HC5	Hlavní polní cesta	896	2	1,5 m	novostavba
HC6-R	Hlavní polní cesta	519	2	1,5 m	změna dokončené stavby
HC7-R	Hlavní polní cesta	701	2	1,5 m	změna dokončené stavby
HC8	Hlavní polní cesta	522	1	1,5 m	novostavba
VC1b-R	Vedlejší polní cesta	225	1	1,5 m	změna dokončené stavby
VC3-R	Vedlejší polní cesta	680	1	1,5 m	novostavba
VC4-R	Vedlejší polní cesta	458	1	1,5 m	změna dokončené stavby
VC5-R	Vedlejší polní cesta	292	1	1,5 m	změna dokončené stavby
VC6-R	Vedlejší polní cesta	486	1	1,5 m	změna dokončené stavby
VC11-R	Vedlejší polní cesta	395	1	1,5 m	změna dokončené stavby
VC12-R	Vedlejší polní cesta	360	1	1,5 m	změna dokončené stavby



Označení	Popis	Délka/plocha [m / m <sup>2</sup> ]	Předpokládaný počet sond	Uvažovaná hloubka sond (min)	Novostavba/změna dokončené stavby
VC13-R	Vedlejší polní cesta	463	1	1,5 m	změna dokončené stavby
VC14	Vedlejší polní cesta	1001	1	1,5 m	novostavba
VC15-R	Vedlejší polní cesta	345	1	1,5 m	změna dokončené stavby
VC16	Vedlejší polní cesta	943	2	1,5 m	novostavba
VC17	Vedlejší polní cesta	173	1	1,5 m	novostavba
VC18	Vedlejší polní cesta	471	1	1,5 m	novostavba

*Vodohospodářské opatření*

Označení	Popis	Délka hráze	zátopa	Výška hráze	Uvažovaná hloubka sond (min)	Počet sond	Novostavba/změna dokončené stavby
SRN 1	Suchá retenční nádrž	cca 260 m	cca 8 ha	max 6,0 m	4,0 m	6 (3 hráz, 3 zátopa)	novostavba

V příloze přikládám situaci navrhovaných opatření s vyznačením technické infrastruktury a meliorovaných ploch, které jsou zde zakresleny v rozsahu a přesnosti, dle nám dostupných a dodaných podkladů KoPÚ a dle sdělení jednotlivých správců zařízení. Existence jiné technické infrastruktury nám není známa, avšak není vyloučena. Přesné umístění odvodňovacích potrubí nám rovněž není známo.

V situaci jsou zobrazeny navržené prvky PSZ a k nim doporučené orientační umístění jednotlivých sond (zelený kroužek – polní cesty, modrý kroužek – suchá retenční nádrž). Přesná místa sond lze upravit dle terénních možností a podrobného zjištění sítě technické infrastruktury.

