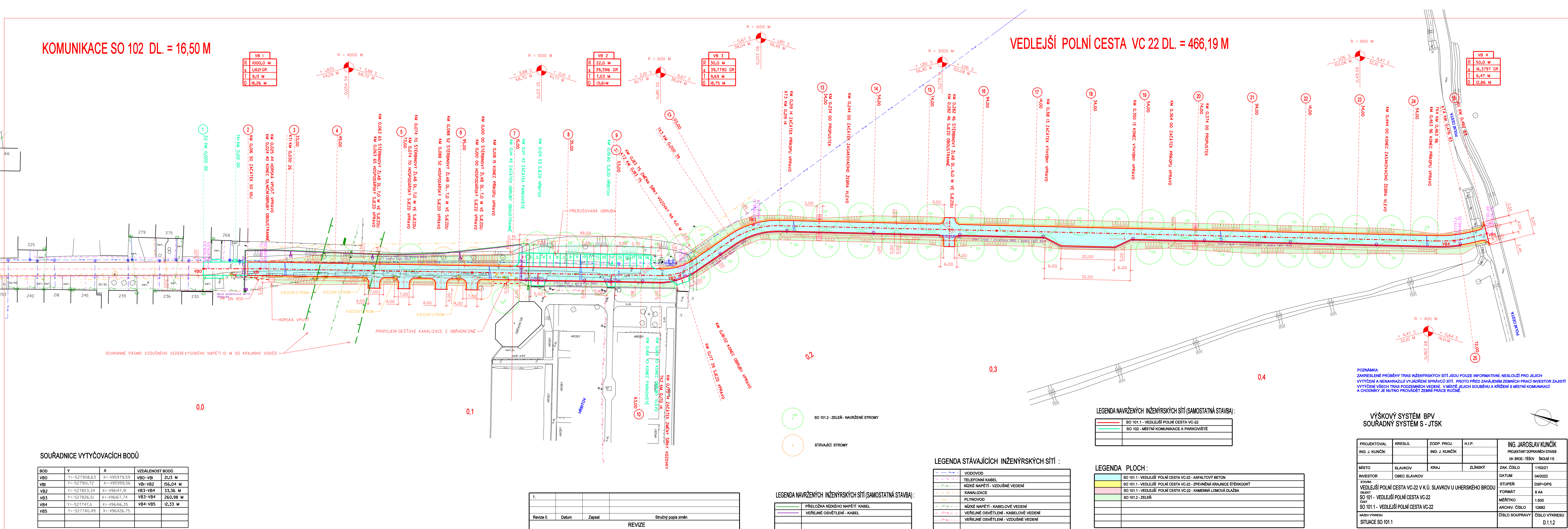


KOMUNIKACE SO 102 DL. = 16,50 M

VEDLEJŠÍ POLNÍ CESTA VC 22 DL. = 466,19 M



SOUŘADNICE VYTYČOVACÍCH BODŮ

BOD	Y	X	VZDÁLENOST BODŮ
VB0	Y=-527908,63	X=-1195979,59	VB0-VB1 21,3 M
VB1	Y=-527901,72	X=-1195999,56	VB1-VB2 156,04 M
VB2	Y=-527853,34	X=-1196147,91	VB2-VB3 33,36 M
VB3	Y=-527826,51	X=-1196167,74	VB3-VB4 260,98 M
VB4	Y=-527747,11	X=-1196416,35	VB4-VB5 12,33 M
VB5	Y=-527740,49	X=-1196426,75	

1.			
Revize č.	Datum	Zapsal	Stručný popis změn
			REVIZE

LEGENDA NAVRŽENÝCH INŽENÝRSKÝCH SÍTÍ (SAMOSTATNÁ STAVBA) :

	PŘELOŽKA NÍZKÉHO NAPĚTÍ KABEL
	VEŘEJNÉ OSVĚTLENÍ - KABEL

LEGENDA STÁVAJÍCÍCH INŽENÝRSKÝCH SÍTÍ :

	VODOVOD
	TELEFONNÍ KABEL
	NÍZKÉ NAPĚTÍ - VZDUŠNÉ VEDENÍ
	KANALIZACE
	PLYNOVOD
	NÍZKÉ NAPĚTÍ - KABELOVÉ VEDENÍ
	VEŘEJNÉ OSVĚTLENÍ - KABELOVÉ VEDENÍ
	VEŘEJNÉ OSVĚTLENÍ - VZDUŠNÉ VEDENÍ

LEGENDA NAVRŽENÝCH INŽENÝRSKÝCH SÍTÍ (SAMOSTATNÁ STAVBA) :

	SO 101.1 - VEDLEJŠÍ POLNÍ CESTA VC-22
	SO 102 - MÍSTNÍ KOMUNIKACE A PARKOVISTÉ

LEGENDA PLOCH :

	SO 101.1 - VEDLEJŠÍ POLNÍ CESTA VC-22 - ASFALTOVÝ BETON
	SO 101.1 - VEDLEJŠÍ POLNÍ CESTA VC-22 - ZPEVNĚNÁ KRAJNICE ŠTERKODŘ
	SO 101.1 - VEDLEJŠÍ POLNÍ CESTA VC-22 - KAMENNÁ LOMOVÁ DLAŽBA
	SO 101.2 - ZELEN

VÝŠKOVÝ SYSTÉM BPV
SOUŘADNÝ SYSTÉM S - JTSK

PROJEKTOVAL ING. J. KUNČÍK	KRESLIL ING. J. KUNČÍK	ZODP. PROJ. ING. J. KUNČÍK	H.I.P.	ING. JAROSLAV KUNČÍK PROJEKTANT DOPRAVNÍCH STAVEB UH. BROD - TĚŠOV ŠKOLNÍ 115
MÍSTO SLAVKOV	KRAJ KRAJ	ZLINSKÝ	ZAK. ČÍSLO 1152/21	DATUM 04/2022
INVESTOR OBEC SLAVKOV			STUPEŇ DSP+DPS	FORMÁT 8 A4
STAVBA VEDLEJŠÍ POLNÍ CESTA VC-22 V K.Ú. SLAVKOV U UHERSKÉHO BRODU			MĚŘÍTKO 1:500	ARCHIV. ČÍSLO 12682
OBJEKT SO 101 - VEDLEJŠÍ POLNÍ CESTA VC-22			ČÍSLO SOUPRAVY D.1.12	
ČÁST SO 101.1 - VEDLEJŠÍ POLNÍ CESTA VC-22				
NÁZEV VÝKRESU SITUACE SO 101.1				