



Pomáhat a chránit

KRAJSKÉ ŘEDITELSTVÍ POLICIE ZLÍNSKÉHO KRAJE

Územní odbor Kroměříž  
Dopravní inspektorát

JID:PCR15ETRds1013250



Č. j. KRPZ-107774-1/ČJ-2021-150806

Kroměříž 1. listopadu 2021

Počet listů: 2

Přílohy: 8/8

GEOCENTRUM spol. s.r.o.  
Ing. Veronika Holcová  
Třída Kosmonautů 1143/8B  
779 00 Olomouc

**Hlavní polní cesta HC1 a interakční prvky IP17, IP18 v k. ú. Litenčice – stanovisko pro stavební povolení a pro realizaci stavby**

Dne 20. října 2021 jsme obdrželi Vaši žádost o vyjádření k projektové dokumentaci zpracované pro stavební povolení a pro realizaci stavby, týkající se akce „Hlavní polní cesta HC1 a interakční prvky IP17, IP18 v k. ú. Litenčice“.

Předmětem předložené projektové dokumentace je zbudování hlavní polní cesty HC1 o délce 1870,10 m v kategorii P4,5/20 jako komunikace jednopruhové s výhybnami vozidel V1 v km 0,156 - 0,176 stavby, V4 v km 1,074 - 1,094 stavby, V5 v km 1,365 - 1,385 stavby a V6 v km 1,735 - 1,755 stavby, krytem vozovky zpevněným asfaltobetonem v km 0,000 - 0,365 a v km 1,520 po konec stavby, dále ze štěrkodrti v km 0,365 - 1,520 stavby a napojením na silnici č. III/43339 na začátku stavby a na silnici č. III/43346 na konci stavby, včetně zbudování propustku P21 DN1000 v km 0,142 stavby, P50 DN800 v km 0,159 stavby a V51 DN800 v km 0,799 stavby (stavební objekt SO 01). Součástí stavby je dále výsadba 40 ks dřevin v rámci interakčního prvku IP17 a 38 ks dřevin v rámci interakčního prvku IP18 podél řešené komunikace (stavební objekt SO 02 a SO 03).

V prostoru napojení polní cesty na silnici č. II/43339 jsou navrženy napojovací oblouky o poloměru 7 m vlevo a 12 m vpravo, v prostoru napojení na silnici č. III/43346 jsou navrženy oblouky o poloměru 12 m vlevo i vpravo, rozhledy v místech napojení polní cesty na zmíněné komunikace jsou navrženy dle ČSN 73 6109 a 73 6101 pro návrhovou rychlost Vn 90 km/h.

V rámci stavby je rovněž navrženo vyznačení místní úpravy dopravního značení v rozsahu osazení směrových sloupků Z11g červené barvy - 4x v místě napojení na silnici č. II/43339 a III/43346 dle technických podmínek TP 65 - Zásady pro dopravní značení na pozemních komunikacích.

Březinova 2819  
767 28 Kroměříž

www.policie.cz

Tel.: +420 974 675 258  
ID DS: w6thp3w  
Email: km.di.podatelna@pcr.cz

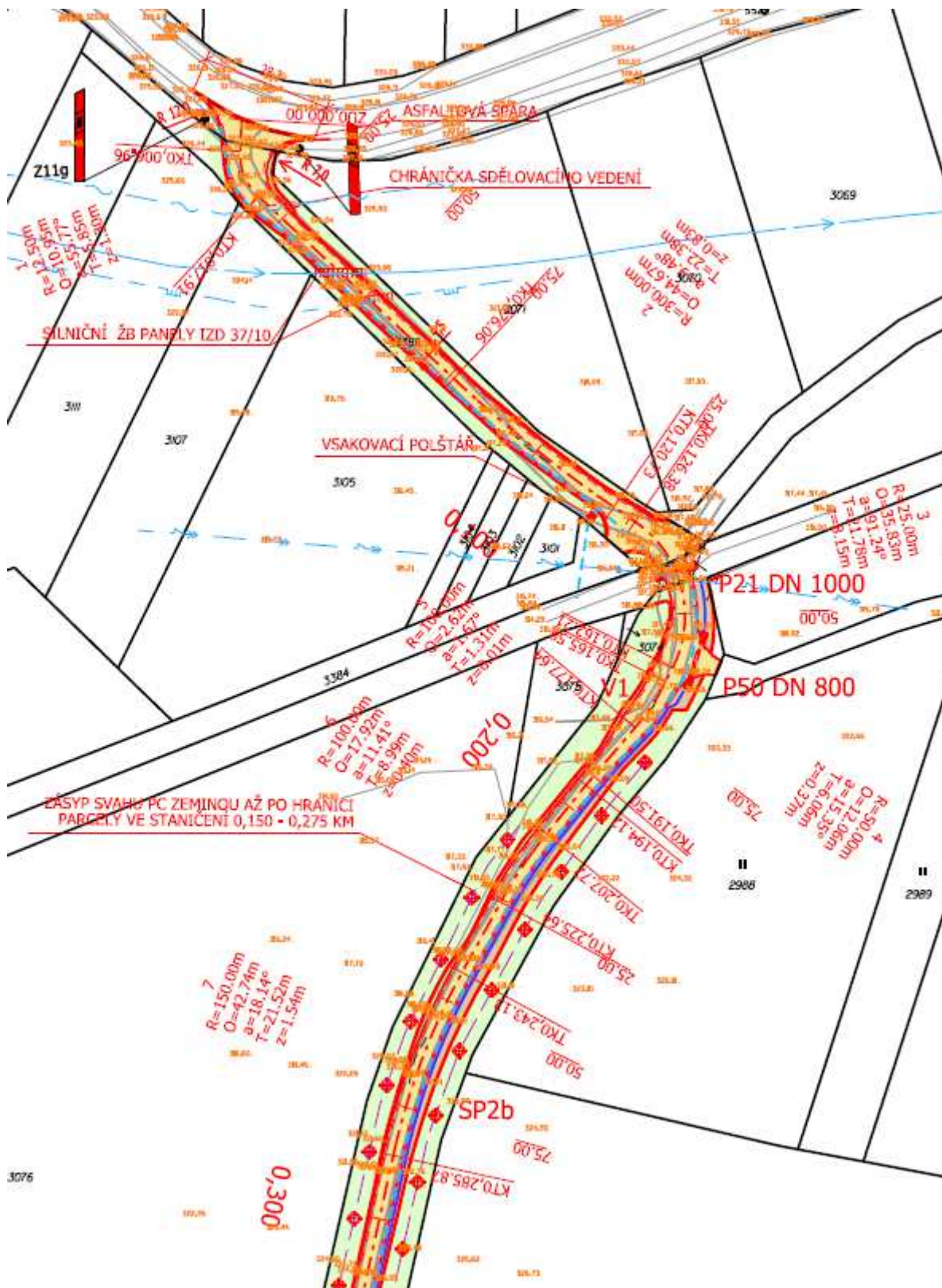
Po posouzení předložené žádosti z hlediska námi chráněných zájmů ve vztahu ke komunikacím dotčeným stavbou (navržená polní cesta, silnice č. III/43339 a III/43346) Krajské ředitelství policie Zlínského kraje, územní odbor Kroměříž, dopravní inspektorát, jako dotčený orgán státní správy ve stavebním řízení ve věcech bezpečnosti a plynulosti provozu na pozemních komunikacích v souladu s ustanovením 10 odst. 4 písm. a) a § 16 odst. 2 písm. b) zákona č. 13/1997 Sb. o pozemních komunikacích ve znění novel, dále § 77 odst. 2 zákona č. 361/2000 Sb. o provozu na pozemních komunikacích ve znění novel **souhlasí** s napojením řešené polní cesty na silnici č. III/43339 a III/43346, s vydáním stavebního povolení k uvedené akci, s realizací stavby a se stanovením trvalé místní úpravy dopravního značení v rozsahu dle předložené projektové dokumentace, zpracované Ing. Veronikou Holcovou. Situace stavby a situace rozhledů tvoří přílohy tohoto stanoviska.

Zpracovatel:

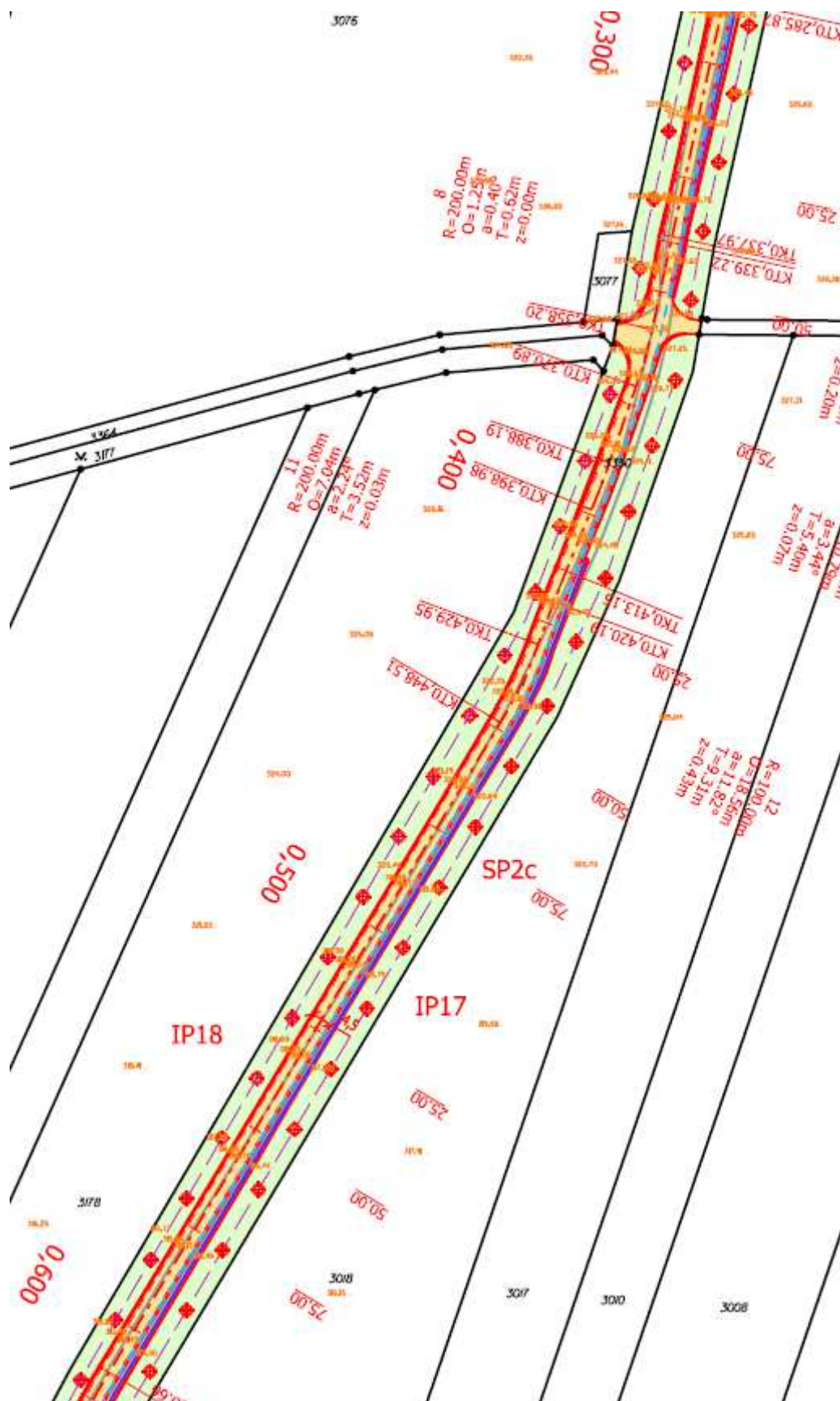
por. Jan Brázdil  
komisař

npor. Bc. Petr Vařecha v. r.  
vedoucí DI

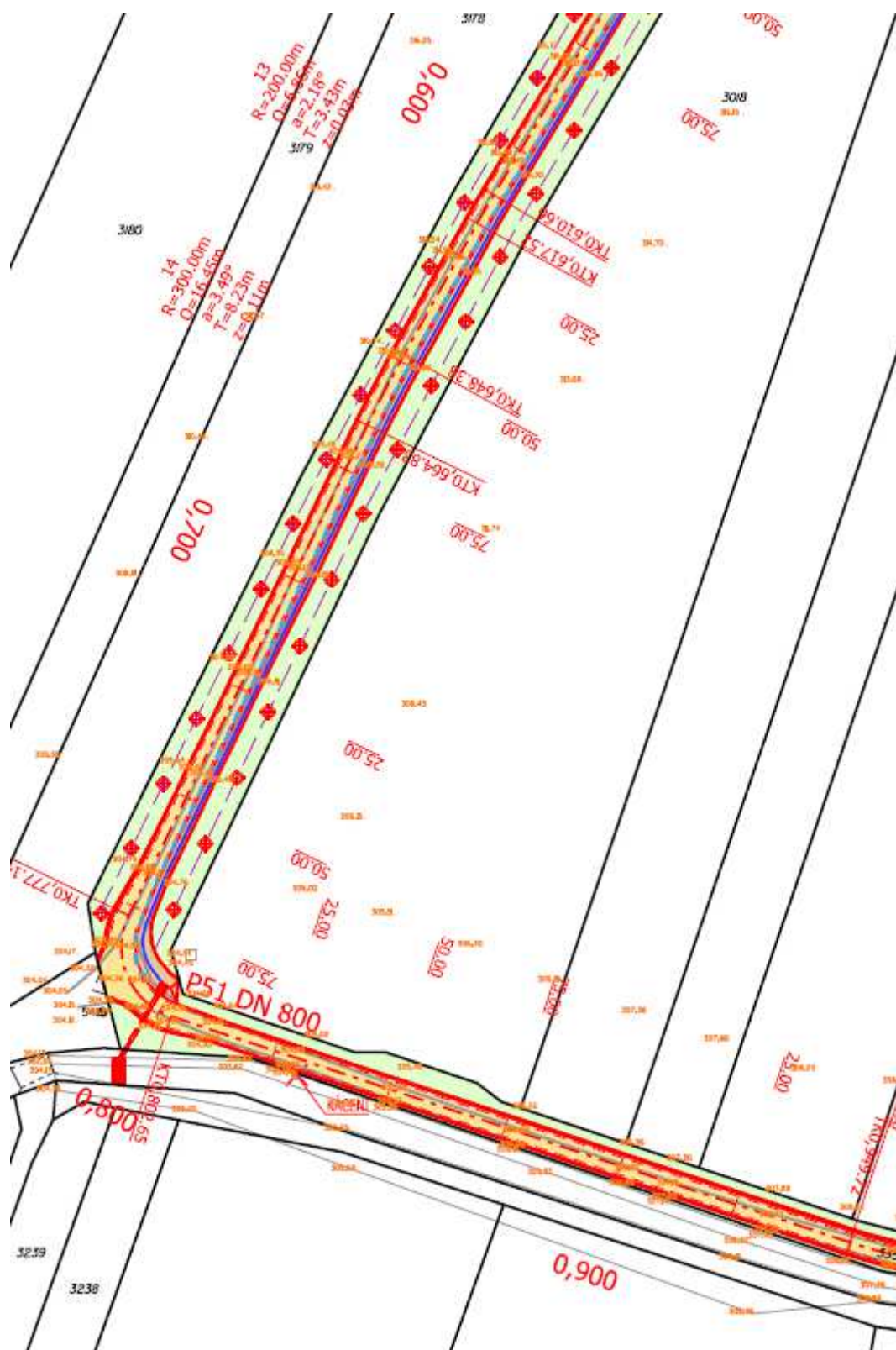
*schváleno elektronicky*

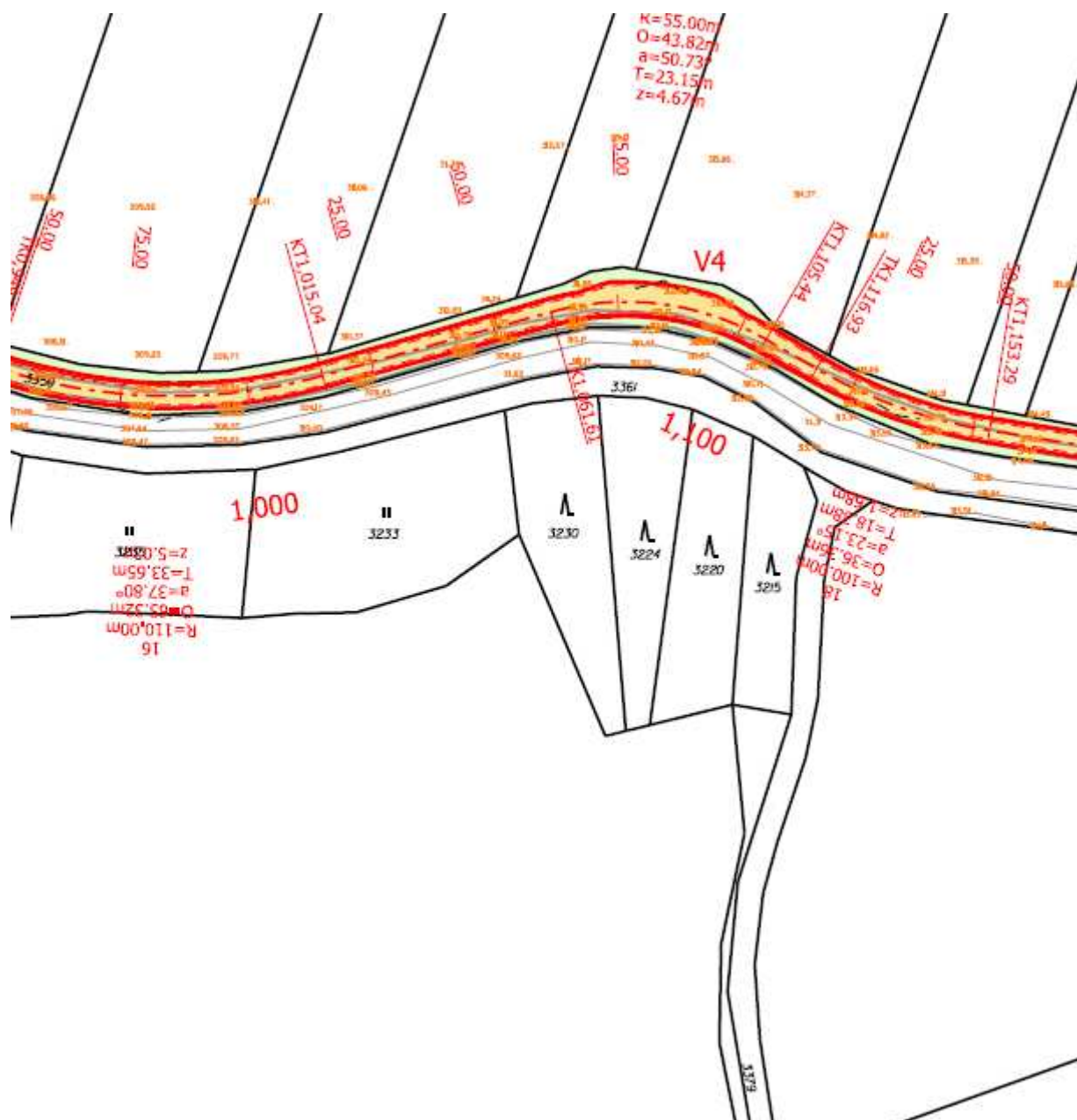


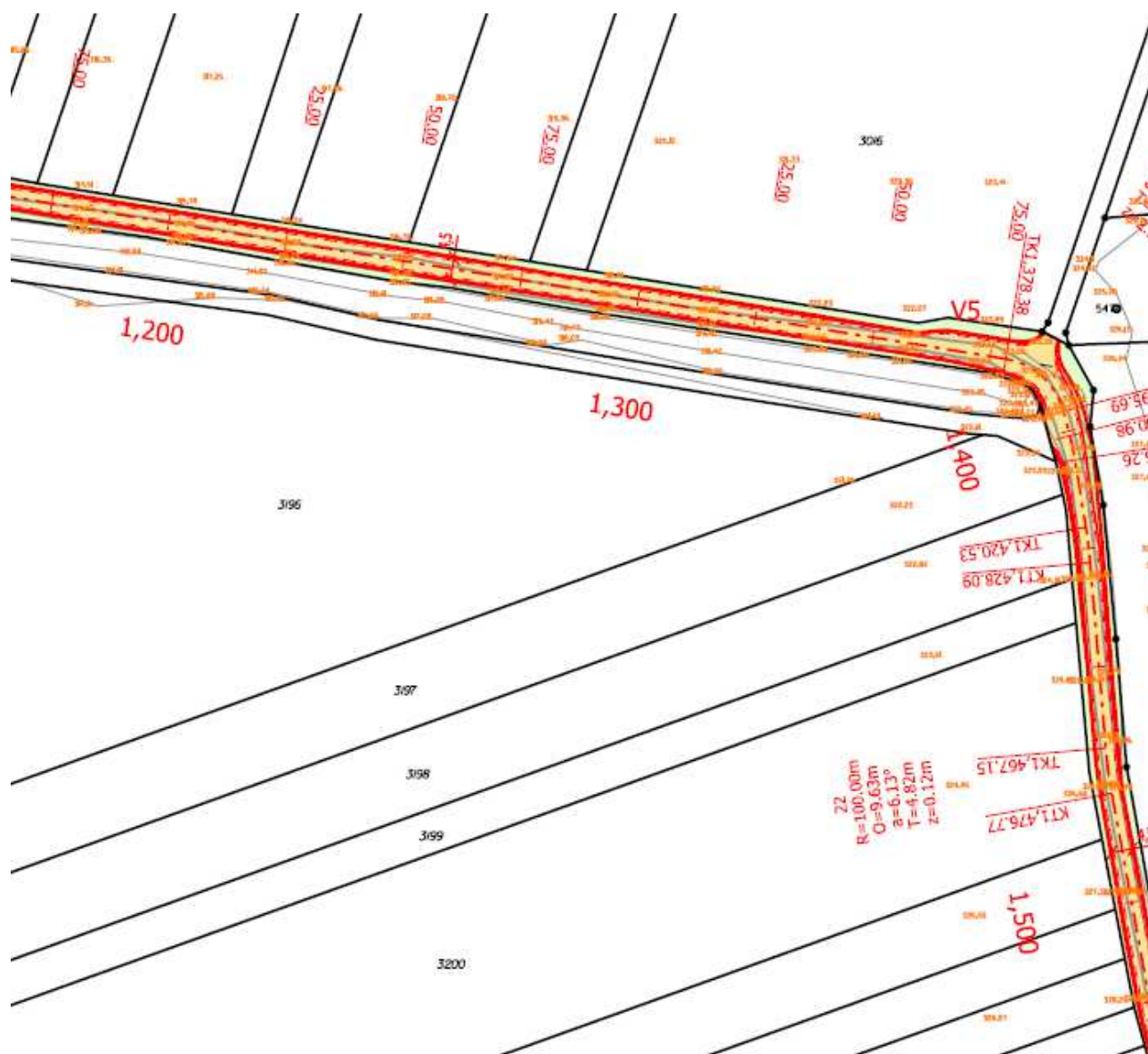
## Příloha č. 2











Č. j. KRPZ-107774-1/ČJ-2021-150806

## Příloha č. 6

