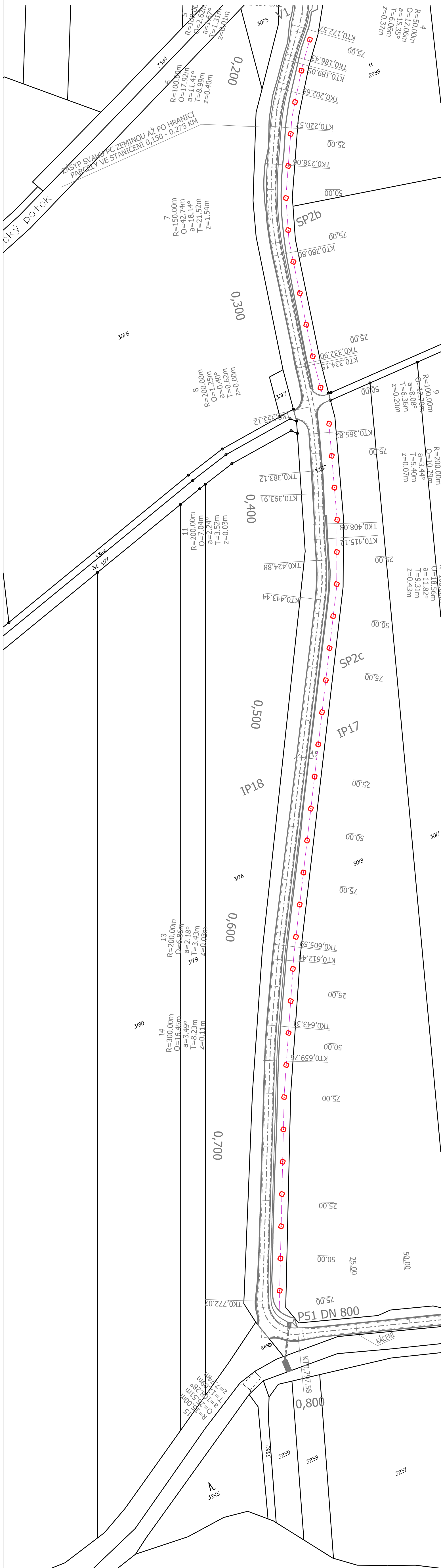



HLAVNÍ POLNÍ CESTA HC1 A IP17, IP18 V K. Ú. LITENČICE

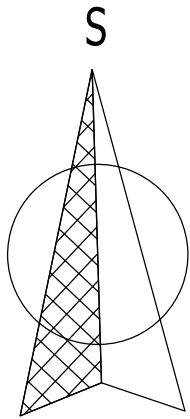
OSAZOVACÍ PLÁN



M 1:1000



LEGENDA:

	HRANICE PARCEL K. Ú. LITENČICE
	POLOHOPIŠ
	DNO NAVRŽENÉHO PŘÍKOPU
	OSA NAVRHOVANÉ POLNÍ CESTY
	HRANA NAVRHOVANÉHO TĚLESA POLNÍ CESTY
	KRANICE NAVRHOVANÉ POLNÍ CESTY
	KORUNA NAVRHOVANÉ POLNÍ CESTY
	LINIE VÝSADBY, 3 M OD HRANICE POZEMKU
	LÍPA SRDČITÁ (TILIA CORDATA), OK 10-12 CM; 40 ks



<p>Geocentrum spol. s r.o.</p> <p>tř. Kosmonautů 1143/88, 779 00 Olomouc zapsána u KS v Ostravě, oddíl C, vl. č. 3555</p>			
<p>AUTORIZOVANÝ PROJEKTANT ÚZEMNÍCH SYSTÉMŮ EKOLOGICKÉ STABILITY</p> <p>ING. PETR LERCH</p>			
			
Projektant	Ing. PETR LERCH		
Kreslil	Ing. PETR LERCH		
Kontroloval	Ing. VERONIKA HOLCOVÁ		
Kraj: Zlínský	Obec: Litenčice	K. ú.: Litenčice	Stupeň dokumentace
Objednatel:	ČR - Státní pozemkový úřad Krajský pozemkový úřad pro Zlínský kraj Pobočka Kroměříž Riegrovo nám. 3228/22, 767 01 Kroměříž		DSP, DPS
Akce:	HLAVNÍ POLNÍ CESTA HC1 A IP17, IP18 V K. U. LITENČICE		Číslo zhotovitele 211002 Číslo objednatele 102-2021-525202 Datum 01/2020 Měřítko 1:1000 Formát 2,0 x 3,0 A4 Souřad./vyškový sys. S-JTSK/B. p. v.
Název přílohy:	SO 102 - D.1.2 INTERAKČNÍ PRVEK IP17 OSAZOVACÍ PLÁN		Čís. soupravy: Čís. přílohy: D.1.2.a