

Příloha č. 1 Specifikace díla

Předmět veřejné zakázky je projektovou dokumentací členěn na následující stavební objekty a provozní soubory:

SO 01.1 - Vedlejší polní cesta VC5-R

Vedlejší polní cesta VC5-R je navržena jako obousměrná komunikace, volná šířka koruny 4,5 m (vozovka 3,5 m, krajnice $2 \times 0,50$ m ze ŠD). Návrhová rychlost polní cesty je navržena 20 km/h. Celková délka polní cesty činí 1151,62 m. Povrch komunikace je asfaltový.

S0 0.1_2 – Svodný příkop SP3

Svodný příkop SP3 (cestní) je navržen se šířkou v dně 0,5 m, sklony svahů 1:2, v délce 170 m. Bude ohumusován a oset travní směsí.

S0 0.1_3 – Svodný příkop SP4

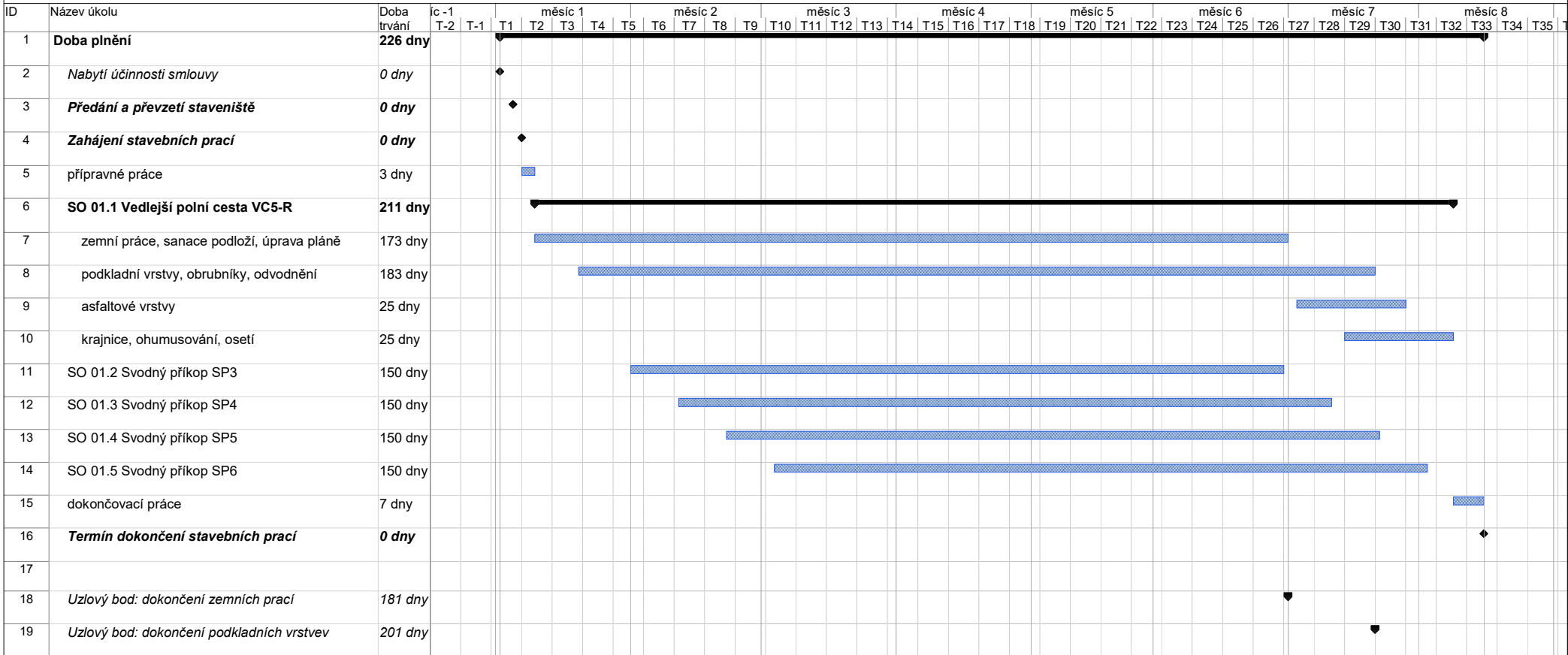
Svodný příkop SP4 (cestní) je navržen se šířkou v dně 0,5 m, sklon přilehlého svahu k polní cestě 1:2 a protilehlého 1:1,15, v délce 145 m. Bude ohumusován a oset travní směsí

S0 0.1_4 – Svodný příkop SP5

Svodný příkop SP5 je navržen s minimálním sklonem se šířkou v dně 2 m, sklony svahů 1:2, v délce 92,51 m. Bude ohumusován a oset travní směsí.

S0 0.1_5 – Svodný příkop SP6

Svodný příkop SP6 (cestní) je navržen se šířkou v dně 0,5 m, sklony svahů 1:1, ohumusován a oset travní směsí. V části většího podélného sklonu šířka dna 0,6 m a bude opevněn betonovými polovegetačními tvárnicemi ve dně a na svazích. Celková délka 115,69 m.



REKAPITULACE STAVBY

Kód: 6/23/1

Stavba: Vedlejší polní cesta VC5-R, svodné příkopy SP3, SP4, SP5, SP6, k.ú. Bystřice pod Lopeníkem

KSO:
Místo: k.ú. Bystřice pod Lopeníkem

CC-CZ:
Datum: 12. 9. 2023

Zadavatel:
ČR - SPÚ, KPÚ pro Zlínský kraj

IČ: 01312774
DIČ:

Zhotovitel:

IČ:
DIČ:

Projektant:
Hanousek s.r.o., Barákova 2745/41,796 01 Prostějov

IČ: 29186404
DIČ:

Zpracovatel:

IČ:
DIČ:

Poznámka:
Soupis prací je sestaven s využitím Cenové soustavy URS - cenová soustava 02/2023. Položky, které pochází z této cenové soustavy, jsou ve sloupci 'Cenová soustava' označeny popisem 'CS ÚRS' a úrovní příslušného kalendářního pololetí. Veškeré další informace vymežující popis a podmínky použití těchto položek z Cenové soustavy, které nejsou uvedeny přímo v soupisu prací, jsou neomezeně dále k dispozici na webu podminkv.urs.cz.

Cena bez DPH			13 381 725,97
---------------------	--	--	----------------------

	Sazba daně	Základ daně	Výše daně
DPH základní	21,00%	13 381 725,97	2 810 162,45
DPH snížená	15,00%	0,00	0,00

Cena s DPH	v	CZK	16 191 888,42
-------------------	----------	------------	----------------------

REKAPITULACE OBJEKTŮ STAVBY A SOUPISŮ PRACÍ

Kód: 6/23/1

Stavba: Vedlejší polní cesta VC5-R, svodné příkopy SP3, SP4, SP5, SP6, k.ú. Bystřice pod Lopeníkem

Místo: k.ú. Bystřice pod Lopeníkem

Datum: 12. 9. 2023

Zadavatel: ČR - SPÚ, KPÚ pro Zlínský kraj

Projektant: Hanousek s.r.o., Barákova
2745/41,796 01 Prostějov

Zhotovitel:

Zpracovatel:

Kód	Popis	Cena bez DPH [CZK]	Cena s DPH [CZK]	Typ
-----	-------	--------------------	------------------	-----

Náklady stavby celkem

13 381 725,97

16 191 888,42

SO 01_1	Vedlejší polní cesta VC5-R	12 228 497,83	14 796 482,37	STA
SO 01_2	Svodný příkop SP3	190 230,45	230 178,84	STA
SO 01_3	Svodný příkop SP4	149 560,84	180 968,62	STA
SO 01_4	Svodný příkop SP5	83 323,11	100 820,96	STA
SO 01_5	Svodný příkop SP6	257 222,97	311 239,79	STA
SO 01_6	VRN	472 890,77	572 197,83	STA

KRYCÍ LIST SOUPISU PRACÍ

Stavba:

Vedlejší polní cesta VC5-R, svodné příkopy SP3, SP4, SP5, SP6, k.ú. Bystřice pod Lopeníkem

Objekt:

SO 01_1 - Vedlejší polní cesta VC5-R

KSO:

Místo: k.ú. Bystřice pod Lopeníkem

CC-CZ:

Datum: 12. 9. 2023

Zadavatel:

ČR - SPÚ, KPÚ pro Zlínský kraj

IČ: 01312774

DIČ:

Zhotovitel:

IČ:

DIČ:

Projektant:

Hanousek s.r.o., Barákova 2745/41,796 01 Prostějov

IČ: 29186404

DIČ:

Zpracovatel:

IČ:

DIČ:

Poznámka:

Cena bez DPH

12 228 497,83

	Základ daně	Sazba daně	Výše daně
DPH základní	12 228 497,83	21,00%	2 567 984,54
DPH snížená	0,00	15,00%	0,00

Cena s DPH

v CZK

14 796 482,37

REKAPITULACE ČLENĚNÍ SOUPISU PRACÍ

Stavba:

Vedlejší polní cesta VC5-R, svodné příkopy SP3, SP4, SP5, SP6, k.ú. Bystřice pod Lopeníkem

Objekt:

SO 01_1 - Vedlejší polní cesta VC5-R

Místo: k.ú. Bystřice pod Lopeníkem

Datum: 12. 9. 2023

Zadavatel: ČR - SPÚ, KPÚ pro Zlínský kraj

Projektant: Hanousek s.r.o.,
Barákova
2745/41,796 01

Zhotovitel:

Zpracovatel:

Kód dílu - Popis

Cena celkem [CZK]

Náklady stavby celkem

12 228 497,83

HSV - Práce a dodávky HSV

12 086 923,38

1 - Zemní práce	2 216 842,61
2 - Zakládání	552 632,09
3 - Svislé a kompletní konstrukce	606 332,63
4 - Vodorovné konstrukce	558 078,46
5 - Komunikace pozemní	7 263 986,48
8 - Trubní vedení	19 041,60
9 - Ostatní konstrukce a práce, bourání	651 882,77
997 - Přesun sutě	65 259,56
998 - Přesun hmot	152 867,18

PSV - Práce a dodávky PSV

133 892,05

767 - Konstrukce zámečnické	91 257,15
789 - Povrchové úpravy ocelových konstrukcí a technologických zařízení	42 634,90

M - Práce a dodávky M

7 682,40

46-M - Zemní práce při extr.mont.pracích	7 682,40
--	----------

SOUPIS PRACÍ

Stavba:

Vedlejší polní cesta VC5-R, svodné příkopy SP3, SP4, SP5, SP6, k.ú. Bystřice pod Lopeníkem

Objekt:

SO 01_1 - Vedlejší polní cesta VC5-R

Místo: k.ú. Bystřice pod Lopeníkem

Datum: 12. 9. 2023

Zadavatel: ČR - SPÚ, KPÚ pro Zlínský kraj

Projektant: Hanousek s.r.o.,
Barákova
2745/41,796 01

Zhotovitel:

Zpracovatel:

PČ	Typ	Kód	Popis	MJ	Množství	J.cena [CZK]	Cena celkem [CZK]
----	-----	-----	-------	----	----------	--------------	-------------------

Náklady soupisu celkem

12 228 497,83

D HSV Práce a dodávky HSV 12 086 923,38

D 1 Zemní práce 2 216 842,61

1	K	111151231	Pokosení trávníku při souvislé ploše přes 1000 do 10000 m2 lučního v rovině nebo svahu do 1:5	m2	9 899,000	1,56	15 442,44
---	---	-----------	---	----	-----------	------	-----------

Online PSC https://podminky.urs.cz/item/CS_URS_2023_02/111151231

VV Výkresy č. D.1.2, D.1.3., D.1.4., D.1.5., D.1.6., D.1.7., D.1.8., D.1.9., TZ

VV Pokosení před výstavbou cesty - plocha parcel mínus plocha stávající cesty
(6159+2634)-287

8 506,000

VV Pokosení před osetím

VV Plocha parcel mínus plocha nové cesty

VV (6159+2634)-7400

1 393,000

VV Součet

9 899,000

2	K	111151233	Pokosení trávníku při souvislé ploše přes 1000 do 10000 m2 lučního na svahu přes 1:2 do 1:1	m2	1 894,000	1,56	2 954,64
---	---	-----------	---	----	-----------	------	----------

Online PSC https://podminky.urs.cz/item/CS_URS_2023_02/111151233

VV Výkresy č. D.1.2, D.1.3., D.1.4., D.1.5., D.1.6., D.1.7., D.1.8., D.1.9., TZ

VV Pokosení před a po osetí

VV InR - násypy, zářezy

VV (925+22)*2

1 894,000

3	K	111251203	Odstranění křovin a stromů s odstraněním kořenů strojně průměru kmene do 100 mm v rovině nebo ve svahu sklonu terénu přes 1:5, při celkové ploše přes 500 m2	m2	120,000	10,38	1 245,60
---	---	-----------	--	----	---------	-------	----------

Online PSC https://podminky.urs.cz/item/CS_URS_2023_02/111251203

VV Výkresy č. D.1.2, TZ

VV 120

120,000

4	K	112101101	Odstranění stromů s odřezáním kmene a s odvětvěním listnatých, průměru kmene přes 100 do 300 mm	kus	15,000	206,42	3 096,30
---	---	-----------	---	-----	--------	--------	----------

Online PSC https://podminky.urs.cz/item/CS_URS_2023_02/112101101

VV Výkresy č. D.1.2, TZ

VV 15

15,000

5	K	112101102	Odstranění stromů s odřezáním kmene a s odvětvěním listnatých, průměru kmene přes 300 do 500 mm	kus	4,000	370,72	1 482,88
---	---	-----------	---	-----	-------	--------	----------

Online PSC https://podminky.urs.cz/item/CS_URS_2023_02/112101102

VV Výkresy č. D.1.2, TZ

PČ	Typ	Kód	Popis	MJ	Množství	J.cena [CZK]	Cena celkem [CZK]
	VV	4			4,000		
6	K	112155115	Štěpkování s naložením na dopravní prostředek a odvozem do 20 km stromků a větví v zapojeném porostu, průměru kmene do 300 mm	kus	15,000	240,20	3 603,00
	Online PSC	https://podminky.urs.cz/item/CS_URS_2023_02/112155115					
	VV	Výkresy č. D.1.2, TZ			15,000		
	VV	15					
7	K	112155121	Štěpkování s naložením na dopravní prostředek a odvozem do 20 km stromků a větví v zapojeném porostu, průměru kmene přes 300 do 500 mm	kus	4,000	345,53	1 382,12
	Online PSC	https://podminky.urs.cz/item/CS_URS_2023_02/112155121					
	VV	Výkresy č. D.1.2, TZ			4,000		
	VV	4					
8	K	112155311	Štěpkování s naložením na dopravní prostředek a odvozem do 20 km keřového porostu středně hustého	m2	120,000	22,93	2 751,60
	Online PSC	https://podminky.urs.cz/item/CS_URS_2023_02/112155311					
	VV	Výkresy č. D.1.2, TZ			120,000		
	VV	120					
9	K	112211111	Spálení pařezů na hromadách průměru přes 0,10 do 0,30 m	kus	15,000	260,20	3 903,00
	Online PSC	https://podminky.urs.cz/item/CS_URS_2023_02/112211111					
	VV	Výkresy č. D.1.2, TZ			15,000		
	VV	15					
10	K	112211112	Spálení pařezů na hromadách průměru přes 0,30 do 0,50 m	kus	4,000	500,77	2 003,08
	Online PSC	https://podminky.urs.cz/item/CS_URS_2023_02/112211112					
	VV	Výkresy č. D.1.2, TZ			4,000		
	VV	4					
11	K	112251101	Odstranění pařezů strojně s jejich vykopáním nebo vytrháním průměru přes 100 do 300 mm	kus	15,000	412,98	6 194,70
	Online PSC	https://podminky.urs.cz/item/CS_URS_2023_02/112251101					
	VV	Výkresy č. D.1.2, TZ			15,000		
	VV	15					
12	K	112251102	Odstranění pařezů strojně s jejich vykopáním nebo vytrháním průměru přes 300 do 500 mm	kus	9,000	781,53	7 033,77
	Online PSC	https://podminky.urs.cz/item/CS_URS_2023_02/112251102					
	VV	Výkresy č. D.1.2, TZ			9,000		
	VV	7+2					
13	K	113106152	Rozebrání dlažeb vozovek a ploch s přemístěním hmot na skládku na vzdálenost do 3 m nebo s naložením na dopravní prostředek, s jakoukoliv výplní spár ručně z velkých kostek s ložem ze živice	m2	3,000	124,51	373,53
	Online PSC	https://podminky.urs.cz/item/CS_URS_2023_02/113106152					
	VV	Výkresy č. D.1.2, TZ			3,000		
	VV	Odstranění stávajícího dvojřádku žulových kostek při napojení polní cesty VC5-R na silnici II/50					
	VV	10*0,3					
14	K	113107224	Odstranění podkladů nebo krytů strojně plochy jednotlivě přes 200 m2 s přemístěním hmot na skládku na vzdálenost do 20 m nebo s naložením na dopravní prostředek z kameniva hrubého drceného, o tl. vrstvy přes 300 do 400 mm	m2	287,000	46,69	13 400,03
	Online PSC	https://podminky.urs.cz/item/CS_URS_2023_02/113107224					
	VV	Výkresy č. D.1.2, D.1.3., D.1.4., D.1.5., D.1.6., D.1.7., D.1.8., D.1.9., TZ			287,000		
	VV	Odstranění konstrukčních vrstev pod stávajícím asfaltem na začátku polní cesty					
	VV	287					
15	K	113154124	Frézování živичného podkladu nebo krytu s naložením na dopravní prostředek plochy do 500 m2 bez překážek v trase pruhu šířky přes 0,5 m do 1 m, tloušťky vrstvy 100 mm	m2	287,000	46,69	13 400,03
	Online PSC	https://podminky.urs.cz/item/CS_URS_2023_02/113154124					
	VV	Výkresy č. D.1.2, D.1.3., D.1.4., D.1.5., D.1.6., D.1.7., D.1.8., D.1.9., TZ					

PČ	Typ	Kód	Popis	MJ	Množství	J.cena [CZK]	Cena celkem [CZK]
	VV		Odstranění stávajícího asfaltu na začátku polní cesty				
	VV		287		287,000		
16	K	115001103	Převedení vody potrubím průměru DN přes 150 do 250	m	42,000	129,70	5 447,40
	Online PSC		https://podminky.urs.cz/item/CS_URS_2023_02/115001103				
	VV		Výkresy č. D.1.2, D.1.3., D.1.4., D.1.5., D.1.6., D.1.7., D.1.8., D.1.9.,D.1.11., D.1.12., D.1.13., D.1.14., D.1.15., D.1.16., TZ				
	VV		Převedení vody při realizaci propustku P8-R				
	VV		15		15,000		
	VV		Převedení vody při realizaci propustku P27				
	VV		9		9,000		
	VV		Převedení vody při realizaci propustku P28				
	VV		11		11,000		
	VV		Převedení vody při realizaci propustku P29				
	VV		7		7,000		
	VV		Součet		42,000		
17	K	115001106	Převedení vody potrubím průměru DN přes 600 do 900	m	16,000	259,40	4 150,40
	Online PSC		https://podminky.urs.cz/item/CS_URS_2023_02/115001106				
	VV		Výkresy č. D.1.2, D.1.3., D.1.4., D.1.5., D.1.6., D.1.7., D.1.8., D.1.9.,D.1.11., D.1.12., D.1.13., D.1.14., D.1.15., D.1.16., TZ				
	VV		Převedení vody při realizaci propustku P9-R				
	VV		8		8,000		
	VV		Převedení vody při realizaci propustku P10-R				
	VV		8		8,000		
	VV		Součet		16,000		
18	K	115101201	Čerpání vody na dopravní výšku do 10 m s uvažovaným průměrným přítokem do 500 l/min	hod	2 016,000	5,19	10 463,04
	Online PSC		https://podminky.urs.cz/item/CS_URS_2023_02/115101201				
	VV		Výkresy č. D.1.2, D.1.3., D.1.4., D.1.5., D.1.6., D.1.7., D.1.8., D.1.9.,D.1.11., D.1.12., D.1.13., D.1.14., D.1.15., D.1.16., TZ				
	VV		Čerpání vody přítékající do výkopu při realizaci propustku P8-R - předpoklad 14 dní				
	VV		14*24		336,000		
	VV		Čerpání vody přítékající do výkopu při realizaci propustku P9-R - předpoklad 14 dní				
	VV		14*24		336,000		
	VV		Čerpání vody přítékající do výkopu při realizaci propustku P27 - předpoklad 14 dní				
	VV		14*24		336,000		
	VV		Čerpání vody přítékající do výkopu při realizaci propustku P28 - předpoklad 14 dní				
	VV		14*24		336,000		
	VV		Čerpání vody přítékající do výkopu při realizaci propustku P10-R - předpoklad 14 dní				
	VV		14*24		336,000		
	VV		Čerpání vody přítékající do výkopu při realizaci propustku P29 - předpoklad 14 dní				
	VV		14*24		336,000		
	VV		Součet		2 016,000		
19	K	115101301	Pohotovost záložní čerpací soupravy pro dopravní výšku do 10 m s uvažovaným průměrným přítokem do 500 l/min	den	84,000	25,94	2 178,96
	Online PSC		https://podminky.urs.cz/item/CS_URS_2023_02/115101301				
	VV		Výkresy č. D.1.2, D.1.3., D.1.4., D.1.5., D.1.6., D.1.7., D.1.8., D.1.9.,D.1.11., D.1.12., D.1.13., D.1.14., D.1.15., D.1.16., TZ				
	VV		Pohotovost čerpací soupravy při čerpání vody přítékající do výkopu při realizaci propustku P8-R - předpoklad 14 dní				
	VV		14		14,000		
	VV		Pohotovost čerpací soupravy při čerpání vody přítékající do výkopu při realizaci propustku P9-R - předpoklad 14 dní				
	VV		14		14,000		
	VV		Pohotovost čerpací soupravy při čerpání vody přítékající do výkopu při realizaci propustku P27 - předpoklad 14 dní				
	VV		14		14,000		
	VV		Pohotovost čerpací soupravy při čerpání vody přítékající do výkopu při realizaci propustku P28 - předpoklad 14 dní				
	VV		14		14,000		
	VV		Pohotovost čerpací soupravy při čerpání vody přítékající do výkopu při realizaci propustku P10-R - předpoklad 14 dní				

PČ	Typ	Kód	Popis	MJ	Množství	J.cena [CZK]	Cena celkem [CZK]
	VV		14		14,000		
	VV		Pohotovost čerpací soupravy při čerpání vody přítékající do výkopu při realizaci propustku P29 - předpoklad 14 dní				
	VV		14		14,000		
	VV		Součet		84,000		
20	K	121151123	Sejmutí ornice strojně při souvislé ploše přes 500 m2, tl. vrstvy do 200 mm	m2	6 425,000	15,56	99 973,00
			Online PSC https://podminky.urs.cz/item/CS_URS_2023_02/121151123				
	VV		Výkresy č. D.1.2, D.1.3., D.1.4., D.1.5., D.1.6., D.1.7., D.1.8., D.1.9.,TZ				
	VV		Odstranění ornice průměrné tl. 550 mm (vstva 400 mm + 150 mm)				
	VV		Plocha půdorysu nové cesty minus plocha stávající cesty				
	VV		Plocha pláňe minus stávající konstrukce cesty plus hospodářské sjezdy				
	VV		6510-287+202		6 425,000		
21	K	121151126	Sejmutí ornice strojně při souvislé ploše přes 500 m2, tl. vrstvy přes 300 do 400 mm	m2	6 425,000	23,87	153 364,75
			Online PSC https://podminky.urs.cz/item/CS_URS_2023_02/121151126				
	VV		Výkresy č. D.1.2, D.1.3., D.1.4., D.1.5., D.1.6., D.1.7., D.1.8., D.1.9.,TZ				
	VV		Odstranění ornice průměrné tl. 550 mm (vstva 400 mm + 150 mm)				
	VV		Plocha půdorysu nové cesty minus plocha stávající cesty				
	VV		Plocha pláňe minus stávající konstrukce cesty plus hospodářské sjezdy				
	VV		6510-287+202		6 425,000		
22	K	122211101	Odkopávky a prokopávky ručně zapažené i nezapažené v hornině třídy těžitelnosti I skupiny 3	m3	30,000	259,40	7 782,00
			Online PSC https://podminky.urs.cz/item/CS_URS_2023_02/122211101				
	VV		Výkresy č. D.1.2, D.1.3., D.1.4., D.1.5., D.1.6., D.1.7., D.1.8., D.1.9.,TZ				
	VV		Ruční výkopové práce v ochranných pásmech inženýrských sítí				
	VV		Ochranné pásmo SEK				
	VV		10		10,000		
	VV		Ochranné pásmo plynovodu STL				
	VV		10		10,000		
	VV		Ochranné pásmo vodovodu				
	VV		10		10,000		
	VV		Součet		30,000		
23	K	122252204	Odkopávky a prokopávky nezapažené pro silnice a dálnice strojně v hornině třídy těžitelnosti I přes 100 do 500 m3	m3	145,000	103,76	15 045,20
			Online PSC https://podminky.urs.cz/item/CS_URS_2023_02/122252204				
	VV		Výkresy č. D.1.2, D.1.3., D.1.4., D.1.5., D.1.6., D.1.7., D.1.8., D.1.9.,TZ				
	VV		Odkopávky na pláň - po sejmutí ornice				
	VV		50		50,000		
	VV		Odkopávky pro propustek P8-R, P9-R, P27, P28, P10-R, P29				
	VV		30+15+15+15+5+15		95,000		
	VV		Součet		145,000		
24	K	129253101	Čištění otevřených koryt vodotečí strojně s přehozením rozpojeného nánosů do 3 m nebo s naložením na dopravní prostředek při šířce původního dna do 5 m a hloubce koryta do 2,5 m v hornině třídy těžitelnosti I skupiny 3	m3	22,500	259,40	5 836,50
			Online PSC https://podminky.urs.cz/item/CS_URS_2023_02/129253101				
	VV		Výkresy č. D.1.2, D.1.3., D.1.4., D.1.5., D.1.6., D.1.7., D.1.8., D.1.9.,TZ				
	VV		Proštění dna koryta na vtoku do propustku P9-R, dl. 15 m				
	VV		15*1,5		22,500		
25	K	131151100	Hloubení nezapažených jam a zářezů strojně s urovnáním dna do předepsaného profilu a spádu v hornině třídy těžitelnosti I skupiny 1 a 2 do 20 m3	m3	15,000	233,46	3 501,90
			Online PSC https://podminky.urs.cz/item/CS_URS_2023_02/131151100				
	VV		Výkresy č. D.1.2, D.1.3., D.1.4., D.1.5., D.1.6., D.1.7., D.1.8., D.1.9., D.1.10.,TZ				
	VV		Zasakovací jímky, km 0,190, km 1,140				
	VV		2*(3*1*2,5)		15,000		

PČ	Typ	Kód	Popis	MJ	Množství	J.cena [CZK]	Cena celkem [CZK]
26	K	132251104	Hloubení nezapažených rýh šířky do 800 mm strojně s urovnáním dna do předepsaného profilu a spádu v hornině třídy těžitelnosti I skupiny 3 přes 100 m3	m3	222,810	233,46	52 017,22
		Online PSC	https://podminky.urs.cz/item/CS_URS_2023_02/132251104				
		VV	Výkresy č. D.1.2, D.1.3., D.1.4., D.1.5., D.1.6., D.1.7., D.1.8., D.1.9.,D.1.11., D.1.12., D.1.13., D.1.14., D.1.15., D.1.16., TZ				
		VV	Hloubení rýhy podélné drenáže - po sejmutí ornice				
		VV	210		210,000		
		VV	Propustek P8-R - rýhy pro prahy				
		VV	(4.6+4.5)*0.8*0.3		2,184		
		VV	Propustek P9-R - rýhy pro prahy				
		VV	3.9*0.3+4.5*0.3		2,520		
		VV	Propustek P27 - rýhy pro prahy				
		VV	(4.2+4.25+4.15)*0.8*0.3		3,024		
		VV	Propustek P28 - rýhy pro prahy				
		VV	(3.1+3.1)*0.8*0.3		1,488		
		VV	Propustek P10-R - rýhy pro prahy				
		VV	3.9*0.3+4.2*0.3		2,430		
		VV	Propustek P29 - rýhy pro prahy				
		VV	(2.45+2.4)*0.8*0.3		1,164		
		VV	Součet		222,810		
27	K	162201401	Vodorovné přemístění větví, kmenů nebo pařezů s naložením, složením a dopravou do 1000 m větví stromů listnatých, průměru kmene přes 100 do 300 mm	kus	15,000	34,81	522,15
		Online PSC	https://podminky.urs.cz/item/CS_URS_2023_02/162201401				
		VV	Výkresy č. D.1.2, TZ				
		VV	15		15,000		
28	K	162201402	Vodorovné přemístění větví, kmenů nebo pařezů s naložením, složením a dopravou do 1000 m větví stromů listnatých, průměru kmene přes 300 do 500 mm	kus	4,000	187,20	748,80
		Online PSC	https://podminky.urs.cz/item/CS_URS_2023_02/162201402				
		VV	Výkresy č. D.1.2, TZ				
		VV	4		4,000		
29	K	162201411	Vodorovné přemístění větví, kmenů nebo pařezů s naložením, složením a dopravou do 1000 m kmenů stromů listnatých, průměru přes 100 do 300 mm	kus	15,000	524,41	7 866,15
		Online PSC	https://podminky.urs.cz/item/CS_URS_2023_02/162201411				
		VV	Výkresy č. D.1.2, TZ				
		VV	15		15,000		
30	K	162201412	Vodorovné přemístění větví, kmenů nebo pařezů s naložením, složením a dopravou do 1000 m kmenů stromů listnatých, průměru přes 300 do 500 mm	kus	4,000	1 109,53	4 438,12
		Online PSC	https://podminky.urs.cz/item/CS_URS_2023_02/162201412				
		VV	Výkresy č. D.1.2, TZ				
		VV	4		4,000		
31	K	162201421	Vodorovné přemístění větví, kmenů nebo pařezů s naložením, složením a dopravou do 1000 m pařezů kmenů, průměru přes 100 do 300 mm	kus	15,000	108,45	1 626,75
		Online PSC	https://podminky.urs.cz/item/CS_URS_2023_02/162201421				
		VV	Výkresy č. D.1.2, TZ				
		VV	15		15,000		
32	K	162201422	Vodorovné přemístění větví, kmenů nebo pařezů s naložením, složením a dopravou do 1000 m pařezů kmenů, průměru přes 300 do 500 mm	kus	4,000	417,34	1 669,36
		Online PSC	https://podminky.urs.cz/item/CS_URS_2023_02/162201422				
		VV	Výkresy č. D.1.2, TZ				
		VV	4		4,000		
33	K	162301501	Vodorovné přemístění smýcených křovin do průměru kmene 100 mm na vzdálenost do 5 000 m	m2	120,000	78,48	9 417,60
		Online PSC	https://podminky.urs.cz/item/CS_URS_2023_02/162301501				

PČ	Typ	Kód	Popis	MJ	Množství	J.cena [CZK]	Cena celkem [CZK]
	VV		Výkresy č. D.1.2, TZ		120,000		
	VV		120				
34	K	162301931	Vodorovné přemístění větví, kmenů nebo pařezů s naložením, složením a dopravou Příplatek k cenám za každých dalších i započatých 1000 m přes 1000 m větví stromů listnatých, průměru kmene přes 100 do 300 mm	kus	15,000	1,80	27,00
	Online PSC		https://podminky.urs.cz/item/CS_URS_2023_02/162301931				
	VV		Výkresy č. D.1.2, TZ		15,000		
	VV		15*(2-1)				
35	K	162301932	Vodorovné přemístění větví, kmenů nebo pařezů s naložením, složením a dopravou Příplatek k cenám za každých dalších i započatých 1000 m přes 1000 m větví stromů listnatých, průměru kmene přes 300 do 500 mm	kus	4,000	6,93	27,72
	Online PSC		https://podminky.urs.cz/item/CS_URS_2023_02/162301932				
	VV		Výkresy č. D.1.2, TZ		4,000		
	VV		4*(2-1)				
36	K	162301951	Vodorovné přemístění větví, kmenů nebo pařezů s naložením, složením a dopravou Příplatek k cenám za každých dalších i započatých 1000 m přes 1000 m kmenů stromů listnatých, o průměru přes 100 do 300 mm	kus	15,000	2,98	44,70
	Online PSC		https://podminky.urs.cz/item/CS_URS_2023_02/162301951				
	VV		Výkresy č. D.1.2, TZ		15,000		
	VV		15*(2-1)				
37	K	162301952	Vodorovné přemístění větví, kmenů nebo pařezů s naložením, složením a dopravou Příplatek k cenám za každých dalších i započatých 1000 m přes 1000 m kmenů stromů listnatých, o průměru přes 300 do 500 mm	kus	4,000	14,92	59,68
	Online PSC		https://podminky.urs.cz/item/CS_URS_2023_02/162301952				
	VV		Výkresy č. D.1.2, TZ		4,000		
	VV		4*(2-1)				
38	K	162301971	Vodorovné přemístění větví, kmenů nebo pařezů s naložením, složením a dopravou Příplatek k cenám za každých dalších i započatých 1000 m přes 1000 m pařezů kmenů, průměru přes 100 do 300 mm	kus	15,000	4,26	63,90
	Online PSC		https://podminky.urs.cz/item/CS_URS_2023_02/162301971				
	VV		Výkresy č. D.1.2, TZ		15,000		
	VV		15*(2-1)				
39	K	162301972	Vodorovné přemístění větví, kmenů nebo pařezů s naložením, složením a dopravou Příplatek k cenám za každých dalších i započatých 1000 m přes 1000 m pařezů kmenů, průměru přes 300 do 500 mm	kus	4,000	8,52	34,08
	Online PSC		https://podminky.urs.cz/item/CS_URS_2023_02/162301972				
	VV		Výkresy č. D.1.2, TZ		4,000		
	VV		4*(2-1)				
40	K	162451106	Vodorovné přemístění výkopku nebo sypaniny po suchu na obvyklém dopravním prostředku, bez naložení výkopku, avšak se složením bez rozhrnutí z horniny třídy těžitelnosti I skupiny 1 až 3 na vzdálenost přes 1 500 do 2 000 m	m3	495,400	62,26	30 843,60
	Online PSC		https://podminky.urs.cz/item/CS_URS_2023_02/162451106				
	VV		Výkresy č. D.1.2, D.1.3., D.1.4., D.1.5., D.1.6., D.1.7., D.1.8., D.1.9., TZ		306,000		
	VV		Přemístění pro zpětné použití (na mezideponii a zpět do konstrukce polní cesty) - p.č. 2929/67				
	VV		Zpětný zásyp				
	VV		(3+150)*2				
	VV		Ornice pro ozelenění				
	VV		94,7*2			189,400	
	VV		Součet			495,400	
41	K	162751117	Vodorovné přemístění výkopku nebo sypaniny po suchu na obvyklém dopravním prostředku, bez naložení výkopku, avšak se složením bez rozhrnutí z horniny třídy těžitelnosti I skupiny 1 až 3 na vzdálenost přes 9 000 do 10 000 m	m3	3 320,550	119,33	396 241,23

PČ	Typ	Kód	Popis	MJ	Množství	J.cena [CZK]	Cena celkem [CZK]
			Online PSC VV https://podminky.urs.cz/item/CS_URS_2023_02/162751117 Výkresy č. D.1.2, D.1.3., D.1.4., D.1.5., D.1.6., D.1.7., D.1.8., D.1.9.,TZ VV Odvoz přebytečné vytěžené zeminy na skládku v Uherském Brodě (RUMPOLD UHB, s.r.o.) - 14 km VV Odkopávky VV 6425*0,55+12 VV Odpočet zpětných zásypů VV -150-3 VV Odpočet zeminy pro ozelenění VV -947*0,1 VV Výkopek z pročištění koryta u propustku P9-R VV 22,5 VV Součet				
					3 545,750		
						-153,000	
						-94,700	
						22,500	
						3 320,550	
42	K	162751119	Vodorovné přemístění výkopku nebo sypaniny po suchu na obvyklém dopravním prostředku, bez naložení výkopku, avšak se složením bez rozhrnutí z horniny třídy těžitelnosti I skupiny 1 až 3 na vzdálenost Příplatek k ceně za každých dalších i započatých 1 000	m3	13 282,200	4,15	55 121,13
			Online PSC VV https://podminky.urs.cz/item/CS_URS_2023_02/162751119 Výkresy č. D.1.2, D.1.3., D.1.4., D.1.5., D.1.6., D.1.7., D.1.8., D.1.9.,TZ VV Odvoz přebytečné vytěžené zeminy na skládku v Uherském Brodě (RUMPOLD UHB, s.r.o.) - 14 km VV 3320,55*(14-10)				
					13 282,200		
43	K	167151111	Nakládání, skládání a překládání neulehlého výkopku nebo sypaniny strojně nakládání, množství přes 100 m3, z hornin třídy těžitelnosti I, skupiny 1 až 3	m3	247,700	25,94	6 425,34
			Online PSC VV https://podminky.urs.cz/item/CS_URS_2023_02/167151111 Výkresy č. D.1.2, D.1.3., D.1.4., D.1.5., D.1.6., D.1.7., D.1.8., D.1.9.,TZ VV Nakládání pro VV Zpětný zásyp VV 3+150 VV Nakládání ornice pro rozprostření VV 947*0,1 VV Součet				
						153,000	
						94,700	
						247,700	
44	K	171151103	Uložení sypaniny do násypů strojně s rozprostřením sypaniny ve vrstvách a s hrubým urovnáním zhutněných z hornin soudržných jakékoliv třídy těžitelnosti	m3	17,280	129,70	2 241,22
			Online PSC VV https://podminky.urs.cz/item/CS_URS_2023_02/171151103 Výkresy č. D.1.2, D.1.3., D.1.4., D.1.5., D.1.6., D.1.7., D.1.8., D.1.9.,TZ VV Urovnání 0,5 m za krajnici do hl. 0,4 m - 1,44 m3 VV 12 x sjezd VV 12*1,44				
						17,280	
45	M	583439590	kamenivo drcené hrubé frakce 32/63	t	31,968	570,69	18 243,82
			VV Výkresy č. D.1.2, D.1.3., D.1.4., D.1.5., D.1.6., D.1.7., D.1.8., D.1.9.,TZ VV Urovnání 0,5 m za krajnici do hl. 0,4 m - 1,44 m3 - 12 VV 12*1,44*1,85				
						31,968	
46	K	171152111	Uložení sypaniny do zhutněných násypů pro silnice, dálnice a letiště s rozprostřením sypaniny ve vrstvách, s hrubým urovnáním a uzavřením povrchu násypu z hornin nesoudržných sypaných v aktivní zóně	m3	1 290,000	77,82	100 387,80
			Online PSC VV https://podminky.urs.cz/item/CS_URS_2023_02/171152111 Výkresy č. D.1.2, D.1.3., D.1.4., D.1.5., D.1.6., D.1.7., D.1.8., D.1.9.,TZ VV Uložení vhodné zeminy po sejmutí ornice pro dosažení projektované výškové úrovně pláně polní cesty VV 1290				
						1 290,000	
47	M	Vlastní položka 1	Nákup vhodné zeminy do aktivní zóny polní cesty s dopravou na stavbu	m3	864,250	254,21	219 700,99
			VV Výkresy č. D.1.2, D.1.3., D.1.4., D.1.5., D.1.6., D.1.7., D.1.8., D.1.9.,TZ VV Nákup vhodné zeminy do aktivní zóny polní cesty s dopravou na stavbu VV 1290				
						1 290,000	

PČ	Typ	Kód	Popis	MJ	Množství	J.cena [CZK]	Cena celkem [CZK]
	VV		Odpočet výkopku ze stavby polní cesty VC5-R				
	VV		Odkopávky				
	VV		-50			-50,000	
	VV		Podélný drén				
	VV		-210			-210,000	
	VV		Odkopávky z propustků				
	VV		-95			-95,000	
	VV		Zemina vhodná z výkopů svodných příkopů				
	VV		-30			-30,000	
	VV		Zemina vhodná z výkopů pro ozelenění příkopů				
	VV		-40,75			-40,750	
	VV		Součet			864,250	
48	K	171201221	Poplatek za uložení stavebního odpadu na skládce (skládkovné) zeminy a kamení zatříděného do Katalogu odpadů pod kódem 17 05 04	t	5 976,990	103,76	620 172,48
		Online PSC	https://podminky.urs.cz/item/CS_URS_2023_02/171201221				
	VV		Výkresy č. D.1.2, D.1.3., D.1.4., D.1.5., D.1.6., D.1.7., D.1.8., D.1.9., TZ				
	VV		Poplatek za skládku přebytečné vytěžené zeminy na skládku v Uherském Brodě (RUMPOLD UHB, s.r.o.) - 14 km				
	VV		3320,55*1,8		5 976,990		
49	K	174101101	Zásyp sypaninou z jakékoliv horniny strojně s uložení výkopku ve vrstvách se ztuhnutím jam, šachet, rýh nebo kolem objektů v těchto vykopávkách	m3	239,025	129,70	31 001,54
		Online PSC	https://podminky.urs.cz/item/CS_URS_2023_02/174101101				
	VV		Výkresy č. D.1.2, D.1.3., D.1.4., D.1.5., D.1.6., D.1.7., D.1.8., D.1.9., D.1.10., D.1.11., D.1.12., D.1.13., D.1.14., D.1.15., D.1.16., TZ				
	VV		Zasakovací jímky, km 0,190, 1,140				
	VV		2*(3*1*0,5)			3,000	
	VV		Zpětný zásyp po odkopu na pláň - výpočet z příčných řezů				
	VV		150			150,000	
	VV		Propustek P8-R - štěrkový přechodový klín, ŠD mezi propustkem a plání polní cesty				
	VV		1,5*1,5*0,5*2*7+12			27,750	
	VV		Propustek P9-R - štěrkový přechodový klín				
	VV		1,5*1,5*0,5*2*4,5			10,125	
	VV		Propustek P27 - štěrkový přechodový klín				
	VV		1,5*1,5*0,5*2*4,7			10,575	
	VV		Propustek P28 - štěrkový přechodový klín				
	VV		1,5*1,5*0,5*2*7			15,750	
	VV		Propustek P10-R - štěrkový přechodový klín				
	VV		1,5*1,5*0,5*2*5,2			11,700	
	VV		Propustek P29 - štěrkový přechodový klín				
	VV		1,5*1,5*0,5*2*4,5			10,125	
	VV		Součet			239,025	
50	M	58344197	šterkodrt' frakce 0/63	t	159,147	259,40	41 282,73
	VV		Výkresy č. D.1.2, D.1.3., D.1.4., D.1.5., D.1.6., D.1.7., D.1.8., D.1.9., D.1.10., D.1.11., D.1.12., D.1.13., D.1.14., D.1.15., D.1.16., TZ				
	VV		Propustek P8-R - štěrkový přechodový klín, ŠD mezi propustkem a plání polní cesty				
	VV		1,5*1,5*0,5*2*7*1,85+12*1,85			51,338	
	VV		Propustek P9-R - štěrkový přechodový klín				
	VV		1,5*1,5*0,5*2*4,5*1,85			18,731	
	VV		Propustek P27 - štěrkový přechodový klín				
	VV		1,5*1,5*0,5*2*4,7*1,85			19,564	
	VV		Propustek P28 - štěrkový přechodový klín				
	VV		1,5*1,5*0,5*2*7*1,85			29,138	
	VV		Propustek P10-R - štěrkový přechodový klín				

PČ	Typ	Kód	Popis	MJ	Množství	J.cena [CZK]	Cena celkem [CZK]
	VV		1,5*1,5*0,5*2*5,2*1,85		21,645		
	VV		Propustek P29 - štěrkový přechodový klín				
	VV		1,5*1,5*0,5*2*4,5*1,85		18,731		
	VV		Součet		159,147		
51	K	181102302	Úprava pláně na stavbách silnic a dálnic strojně v zářezech mimo skalních se zhutněním	m2	6 712,000	15,56	104 438,72
			Online PSC https://podminky.urs.cz/item/CS_URS_2023_02/181102302				
	VV		Výkresy č. D.1.2, D.1.3., D.1.4., D.1.5., D.1.6., D.1.7., D.1.8., D.1.9.,TZ				
	VV		InR				
	VV		6510		6 510,000		
	VV		Sjezdy a rozšíření				
	VV		ZU, km 0,040, km 0,043, km ,0060, km 0,500, km,0555, km 0,815, km 0,820, km 0,845, km 0,845, km 1,010, km 1,030, km 1,115,				
	VV		Propustek P9-R, Propustek P10-R				
	VV		30+10+10+10+10+40+10+10+10+10+10+10+10+10+12		202,000		
	VV		Součet		6 712,000		
52	K	181451121	Založení trávníku na půdě předem připravené plochy přes 1000 m2 výsevem včetně utážení lučního v rovině nebo na svahu do 1:5	m2	1 393,000	5,19	7 229,67
			Online PSC https://podminky.urs.cz/item/CS_URS_2023_02/181451121				
	VV		Výkresy č. D.1.2, D.1.3., D.1.4., D.1.5., D.1.6., D.1.7., D.1.8., D.1.9.,TZ				
	VV		plocha parcely minus plocha nové cesty				
	VV		(6159+2634)-7400		1 393,000		
53	M	00572472	osivo směs travní krajinná-rovinná	kg	41,790	145,27	6 070,83
	VV		Výkresy č. D.1.2, D.1.3., D.1.4., D.1.5., D.1.6., D.1.7., D.1.8., D.1.9.,TZ				
	VV		plocha parcely minus plocha nové cesty				
	VV		((6159+2634)-7400)*0,03		41,790		
54	K	181411123	Založení trávníku na půdě předem připravené plochy do 1000 m2 výsevem včetně utážení lučního na svahu přes 1:2 do 1:1	m2	947,000	5,19	4 914,93
			Online PSC https://podminky.urs.cz/item/CS_URS_2023_02/181411123				
	VV		Výkresy č. D.1.2, D.1.3., D.1.4., D.1.5., D.1.6., D.1.7., D.1.8., D.1.9.,TZ				
	VV		InR - násypy, zářezy				
	VV		925+22		947,000		
55	M	00572474	osivo směs travní krajinná-svahová	kg	28,410	145,27	4 127,12
	VV		Výkresy č. D.1.2, D.1.3., D.1.4., D.1.5., D.1.6., D.1.7., D.1.8., D.1.9.,TZ				
	VV		InR - násypy, zářezy				
	VV		(925+22)*0,03000		28,410		
56	K	182151111	Svahování trvalých svahů do projektovaných profilů strojně s potřebným přemístěním výkopku při svahování v zářezech v hornině třídy těžitelnosti I, skupiny 1 až 3	m2	22,000	103,76	2 282,72
			Online PSC https://podminky.urs.cz/item/CS_URS_2023_02/182151111				
	VV		Výkresy č. D.1.2, D.1.3., D.1.4., D.1.5., D.1.6., D.1.7., D.1.8., D.1.9.,TZ				
	VV		InR				
	VV		22		22,000		
57	K	182201101	Svahování trvalých svahů do projektovaných profilů strojně s potřebným přemístěním výkopku při svahování násypů v jakékoliv hornině	m2	925,000	62,26	57 590,50
			Online PSC https://podminky.urs.cz/item/CS_URS_2023_02/182201101				
	VV		Výkresy č. D.1.2, D.1.3., D.1.4., D.1.5., D.1.6., D.1.7., D.1.8., D.1.9.,TZ				
	VV		InR				
	VV		925		925,000		
58	K	182351133	Rozprostření a urovnání ornice ve svahu sklonu přes 1:5 strojně při souvislé ploše přes 500 m2, tl. vrstvy do 200 mm	m2	947,000	36,32	34 395,04
			Online PSC https://podminky.urs.cz/item/CS_URS_2023_02/182351133				
	VV		Výkresy č. D.1.2, D.1.3., D.1.4., D.1.5., D.1.6., D.1.7., D.1.8., D.1.9.,TZ				

PČ	Typ	Kód	Popis	MJ	Množství	J.cena [CZK]	Cena celkem [CZK]
	VV		InR - násypy, zářezy - tl. 100 mm				
	VV		925+22		947,000		
	VV		Součet		947,000		
59	K	183403115	Obdělání půdy kultivátorováním na svahu přes 1:5 do 1:2	m2	947,000	2,41	2 282,27
			Online PSC https://podminky.urs.cz/item/CS_URS_2023_02/183403115				
	VV		Výkresy č. D.1.2, D.1.3., D.1.4., D.1.5., D.1.6., D.1.7., D.1.8., D.1.9.,TZ				
	VV		InR - násypy, zářezy				
	VV		925+22		947,000		
	VV		Součet		947,000		
60	K	183403161	Obdělání půdy válením v rovině nebo na svahu do 1:5	m2	1 393,000	0,55	766,15
			Online PSC https://podminky.urs.cz/item/CS_URS_2023_02/183403161				
	VV		Výkresy č. D.1.2, D.1.3., D.1.4., D.1.5., D.1.6., D.1.7., D.1.8., D.1.9.,TZ				
	VV		Plocha pro založení trávníku				
	VV		Plocha parcely mínus plocha nové cesty				
	VV		(6159+2634)-7400		1 393,000		
61	K	183551513	Úprava zemědělské půdy - orba kombinátorem, hl. do 0,15 m, na ploše jednotlivě do 5 ha, o sklonu do 5°	ha	0,139	1 611,92	224,06
			Online PSC https://podminky.urs.cz/item/CS_URS_2023_02/183551513				
	VV		Výkresy č. D.1.2, D.1.3., D.1.4., D.1.5., D.1.6., D.1.7., D.1.8., D.1.9.,TZ				
	VV		Plocha pro založení trávníku				
	VV		Plocha parcely mínus plocha nové cesty				
	VV		((6159+2634)-7400)/10000		0,139		
62	K	184853511	Chemické odplevelení půdy před založením kultury, trávníku nebo zpevněných ploch strojně o výměře jednotlivě přes 20 m2 postřikem na široko v rovině nebo na svahu do 1:5	m2	8 506,000	0,52	4 423,12
			Online PSC https://podminky.urs.cz/item/CS_URS_2023_02/184853511				
	VV		Výkresy č. D.1.2, D.1.3., D.1.4., D.1.5., D.1.6., D.1.7., D.1.8., D.1.9.,TZ				
	VV		Plocha parcely mínus plocha stávající cesty				
	VV		(6159+2634)-287		8 506,000		
63	M	25234001	herbicid totální systémový neselektivní	litr	5,000	372,50	1 862,50
	VV		Výkresy č. D.1.2, D.1.3., D.1.4., D.1.5., D.1.6., D.1.7., D.1.8., D.1.9.,TZ				
	VV		8506/10000*5		4,253		
	VV		Zaokrouhlení na litry				
	VV		0,747		0,747		
	VV		Součet		5,000		
D 2			Zakládání				552 632,09
64	K	212755214	Trativody bez lože z drenážních trubek plastových flexibilních D 100 mm	m	1 035,000	51,88	53 695,80
			Online PSC https://podminky.urs.cz/item/CS_URS_2023_02/212755214				
	VV		Výkresy č. D.1.2, D.1.3., D.1.4., D.1.5., D.1.6., D.1.7., D.1.8., D.1.9.,TZ				
	VV		Délka podélného drénu ve skutečnosti 970+65 m				
	VV		970+65		1 035,000		
65	K	214500311	Zřízení výplně rýhy s drenážním potrubím z trub DN do 200 šterkem, pískem nebo šterkopískem, výšky přes 550 do 850 mm	m	1 035,000	25,94	26 847,90
			Online PSC https://podminky.urs.cz/item/CS_URS_2023_02/214500311				
	VV		Výkresy č. D.1.2, D.1.3., D.1.4., D.1.5., D.1.6., D.1.7., D.1.8., D.1.9.,TZ				
	VV		Délka podélného drénu ve skutečnosti 970+65 m				
	VV		970+65		1 035,000		
66	M	58343872	kamenivo drcené hrubé frakce 8/16	t	564,250	726,33	409 831,70
	VV		Výkresy č. D.1.2, D.1.3., D.1.4., D.1.5., D.1.6., D.1.7., D.1.8., D.1.9.,TZ				
	VV		Objem podélné drenáže InR 305 m3				

PČ	Typ	Kód	Popis	MJ	Množství	J.cena [CZK]	Cena celkem [CZK]
			VV 305*1,85		564,250		
67	K	291211111	Zřízení zpevněné plochy ze silničních panelů osazených do lože tl. 50 mm z kameniva	m2	18,000	1 556,42	28 015,56
			Online PSC https://podminky.urs.cz/item/CS_URS_2023_02/291211111				
			VV Výkresy č. D.1.2, D.1.3., D.1.4., D.1.5., D.1.6., D.1.7., D.1.8., D.1.9.,TZ				
			VV Osazení panelů v ochranném pásmu STL plynovodu				
			VV 3*3*2		18,000		
68	M	59381004	panel silniční 3,00x2,00x0,15m	kus	3,000	11 413,71	34 241,13
			VV Výkresy č. D.1.2, D.1.3., D.1.4., D.1.5., D.1.6., D.1.7., D.1.8., D.1.9.,TZ				
			VV Dodávka panelů v ochranném pásmu STL plynovodu				
			VV 3		3,000		
	D	3	Svislé a kompletní konstrukce				606 332,63
69	K	321311116	Konstrukce vodních staveb z betonu přehrad, jezů a plavebních komor, spodní stavby vodních elektráren, jader přehrad, odběrných věží a výpustných zařízení, opěrných zdí, šachet, šachtic a ostatních konstrukcí prostého prostředí s mrazovými cykly tř. C	m3	12,810	6 018,14	77 092,37
			Online PSC https://podminky.urs.cz/item/CS_URS_2023_02/321311116				
			VV Výkresy č. D.1.2, D.1.3., D.1.4., D.1.5., D.1.6., D.1.7., D.1.8., D.1.9.,D.1.11., D.1.12., D.1.13., D.1.14., D.1.15., D.1.16., TZ				
			VV Propustek P8-R - betonové prahy				
			VV 4.6*0.3*0.8+4.5*0.3*0.8		2,184		
			VV Propustek P9-R - betonové prahy				
			VV 3,9*0,3+4,5*0,3		2,520		
			VV Propustek P27 - betonové prahy				
			VV (4.2+4.25)*0.3*0.8+4.15*0.3*0.8		3,024		
			VV Propustek P28 - betonové prahy				
			VV 3.1*0.3*0.8+3.1*0.3*0.8		1,488		
			VV Propustek P10-R - betonové prahy				
			VV 3,9*0,3+4,2*0,3		2,430		
			VV Propustek P29 - betonové prahy				
			VV 2.45*0.3*0.8+2.4*0.3*0.8		1,164		
			VV Součet		12,810		
70	K	321321116	Konstrukce vodních staveb z betonu přehrad, jezů a plavebních komor, spodní stavby vodních elektráren, jader přehrad, odběrných věží a výpustných zařízení, opěrných zdí, šachet, šachtic a ostatních konstrukcí železového prostředí s mrazovými cykly tř.	m3	31,234	6 225,66	194 452,26
			Online PSC https://podminky.urs.cz/item/CS_URS_2023_02/321321116				
			VV Výkresy č. D.1.2, D.1.3., D.1.4., D.1.5., D.1.6., D.1.7., D.1.8., D.1.9.,D.1.11., D.1.12., D.1.13., D.1.14., D.1.15., D.1.16., TZ				
			VV Propustek P9-R - čela				
			VV 6.0*2.5*0.6-0.6*3.14*0.5*0.5		8,529		
			VV 6.0*2.37*0.6-0.6*3.14*0.5*0.5		8,061		
			VV Propustek P10-R - čela				
			VV 4.75*2.73*0.6-0.6*3.14*0.6*0.6		7,102		
			VV 5.0*2.74*0.6-0.6*3.14*0.6*0.6		7,542		
			VV Součet		31,234		
71	K	321351010	Bednění konstrukcí z betonu prostého nebo železového vodních staveb přehrad, jezů a plavebních komor, spodní stavby vodních elektráren, jader přehrad, odběrných věží a výpustných zařízení, opěrných zdí, šachet, šachtic a ostatních konstrukcí zřízení ploch	m2	205,393	778,21	159 838,89
			Online PSC https://podminky.urs.cz/item/CS_URS_2023_02/321351010				
			VV Výkresy č. D.1.2, D.1.3., D.1.4., D.1.5., D.1.6., D.1.7., D.1.8., D.1.9.,D.1.11., D.1.12., D.1.13., D.1.14., D.1.15., D.1.16., TZ				
			VV Propustek P8-R - betonové prahy				
			VV 4.6*0.8*2+0.8*0.3*2		7,840		
			VV 4.5*0.8*2+0.3*0.8*2		7,680		
			VV Propustek P9-R - čela (zkosená vrchní hrana 30 mm), betonové prahy				

PČ	Typ	Kód	Popis	MJ	Množství	J.cena [CZK]	Cena celkem [CZK]
	VV		6.0*2.5+2.5*0.6*2+6.0*2.5-3.14*0.5*0.5		32,215		
	VV		6.0*2.37+2.37*0.6*2+6.0*2.37-3.14*0.5*0.5		30,499		
	VV		3.9*0.8*2+0.8*0.3*2		6,720		
	VV		4.5*0.8*2+0.3*0.8*2		7,680		
	VV		Propustek P27 - betonové prahy				
	VV		(4.2+4.25)*0.8*2+0.8*0.3*4		14,480		
	VV		4.15*0.8*2+0.3*0.8*2		7,120		
	VV		Propustek P28 - betonové prahy				
	VV		3.1*0.8*2+0.8*0.3*2		5,440		
	VV		3.1*0.8*2+0.8*0.3*2		5,440		
	VV		Propustek P10-R - čela (zkosená vrchní hrana 30 mm), betonové prahy				
	VV		4.75*2.73+2.73*0.6*2+4.75*2.73-3.14*0.6*0.6		28,081		
	VV		5*2.74+2.74*0.6*2+5*2.74-3.14*0.6*0.6		29,558		
	VV		3.9*0.8*2+0.8*0.3*2		6,720		
	VV		4.2*0.8*2+0.3*0.8*2		7,200		
	VV		Propustek P29 - betonové prahy				
	VV		2.45*0.8*2+0.8*0.3*2		4,400		
	VV		2.4*0.8*2+0.8*0.3*2		4,320		
	VV		Součet		205,393		
72	K	321352010	Bednění konstrukcí z betonu prostého nebo železového vodních staveb přehrad, jezů a plavebních komor, spodní stavby vodních elektráren, jader přehrad, odběrných věží a výpustných zařízení, opěrných zdí, šachet, šachtic a ostatních konstrukcí odstranění pl	m2	205,393	259,40	53 278,94
			Online PSC https://podminky.urs.cz/item/CS_URS_2023_02/321352010				
	VV		Výkresy č. D.1.2, D.1.3., D.1.4., D.1.5., D.1.6., D.1.7., D.1.8., D.1.9.,D.1.11., D.1.12., D.1.13., D.1.14., D.1.15., D.1.16., TZ				
	VV		Propustek P8-R - betonové prahy				
	VV		4.6*0.8*2+0.8*0.3*2		7,840		
	VV		4.5*0.8*2+0.3*0.8*2		7,680		
	VV		Propustek P9-R - čela, betonové prahy				
	VV		6.0*2.5+2.5*0.6*2+6.0*2.5-3.14*0.5*0.5		32,215		
	VV		6.0*2.37+2.37*0.6*2+6.0*2.37-3.14*0.5*0.5		30,499		
	VV		3.9*0.8*2+0.8*0.3*2		6,720		
	VV		4.5*0.8*2+0.3*0.8*2		7,680		
	VV		Propustek P27 - betonové prahy				
	VV		(4.2+4.25)*0.8*2+0.8*0.3*4		14,480		
	VV		4.15*0.8*2+0.3*0.8*2		7,120		
	VV		Propustek P28 - betonové prahy				
	VV		3.1*0.8*2+0.8*0.3*2		5,440		
	VV		3.1*0.8*2+0.8*0.3*2		5,440		
	VV		Propustek P10-R - čela, betonové prahy				
	VV		4.75*2.73+2.73*0.6*2+4.75*2.73-3.14*0.6*0.6		28,081		
	VV		5*2.74+2.74*0.6*2+5*2.74-3.14*0.6*0.6		29,558		
	VV		3.9*0.8*2+0.8*0.3*2		6,720		
	VV		4.2*0.8*2+0.3*0.8*2		7,200		
	VV		Propustek P29 - betonové prahy				
	VV		2.45*0.8*2+0.8*0.3*2		4,400		
	VV		2.4*0.8*2+0.8*0.3*2		4,320		
	VV		Součet		205,393		
73	K	321368211	Výztuž železobetonových konstrukcí vodních staveb přehrad, jezů a plavebních komor, spodní stavby vodních elektráren, jader přehrad, odběrných věží a výpustných zařízení, opěrných zdí, šachet, šachtic a ostatních konstrukcí svařované sítě z ocelových taže	t	1,804	67 444,66	121 670,17
			Online PSC https://podminky.urs.cz/item/CS_URS_2023_02/321368211				
	VV		Výkresy č. D.1.2, D.1.3., D.1.4., D.1.5., D.1.6., D.1.7., D.1.8., D.1.9.,D.1.11., D.1.12., D.1.13., D.1.14., D.1.15., D.1.16., TZ				

PČ	Typ	Kód	Popis	MJ	Množství	J.cena [CZK]	Cena celkem [CZK]
VV			Propustek P8-R - obetonování propustku - kari síť 8 x 150 x 150 mm (5,398 kg/m2)				
VV			(3.5*14.95)*5.398*0.001		0,282		
VV			Propustek P9-R - čela+obetonování propustku - kari síť 8 x 150 x 150 mm (5,398 kg/m2)				
VV			(5.9*2.4*2+0.5*2.4*2+5.9*0.5*2)*5.398*0.001		0,198		
VV			(5.9*2.27*2+0.5*2.27*2+5.9*0.5*2)*5.398*0.001		0,189		
VV			(4.5*4.5)*5.398*0.001		0,109		
VV			Propustek P27 - obetonování propustku - kari síť 8 x 150 x 150 mm (5,398 kg/m2)				
VV			(4.0*8.69)*5.398*0.001		0,188		
VV			Propustek P28 - obetonování propustku - kari síť 8 x 150 x 150 mm (5,398 kg/m2)				
VV			(3.5*10.17)*5.398*0.001		0,192		
VV			Propustek P10-R - čela+obetonování propustku - kari síť 8 x 150 x 150 mm (5,398 kg/m2)				
VV			(4.65*2.63*2+0.5*2.63*2+4.65*0.5*2)*5.398*0.001		0,171		
VV			(4.9*2.64*2+0.5*2.64*2+4.9*0.5*2)*5.398*0.001		0,180		
VV			(6.0*5.2)*5.398*0.001		0,168		
VV			Propustek P29 - obetonování propustku - kari síť 8 x 150 x 150 mm (5,398 kg/m2)				
VV			(3.5*6.7)*5.398*0.001		0,127		
VV			Součet		1,804		
D	4		Vodorovné konstrukce				558 078,46
74	K	451313511	Podkladní vrstva z betonu prostého pod dlažbu se zvýšenými nároky na prostředí tl. do 100 mm	m2	250,000	415,04	103 760,00
			Online PSC https://podminky.urs.cz/item/CS_URS_2023_02/451313511				
VV			Výkresy č. D.1.2, D.1.3., D.1.4., D.1.5., D.1.6., D.1.7., D.1.8., D.1.9.,D.1.11., D.1.12., D.1.13., D.1.14., D.1.15., D.1.16., TZ				
VV			Propustek P8-R - dlažba na vtoku a výtoku do propustku				
VV			15+17		32,000		
VV			Propustek P9-R - dlažba na vtoku a výtoku do propustku				
VV			22+24		46,000		
VV			Propustek P27 - dlažba na vtoku a výtoku do propustku				
VV			27+30		57,000		
VV			Propustek P28 - dlažba na vtoku a výtoku do propustku				
VV			17+16		33,000		
VV			Propustek P10-R - dlažba na vtoku a výtoku do propustku				
VV			27+27		54,000		
VV			Propustek P29 - dlažba na vtoku a výtoku do propustku				
VV			14+14		28,000		
VV			Součet		250,000		
75	K	451315137	Podkladní a výplňové vrstvy z betonu prostého tloušťky do 200 mm, z betonu C 25/30	m2	5,800	778,21	4 513,62
			Online PSC https://podminky.urs.cz/item/CS_URS_2023_02/451315137				
VV			Výkresy č. D.1.2, D.1.3., D.1.4., D.1.5., D.1.6., D.1.7., D.1.8., D.1.9.,D.1.11., D.1.12., D.1.13., D.1.14., D.1.15., D.1.16., TZ				
VV			Nadbetonování nad propustkem P9-R				
VV			1,2*1,2		1,440		
VV			Nadbetonování nad propustkem P27				
VV			0,8*1,6		1,280		
VV			Nadbetonování nad propustkem P28				
VV			0,7*1,2		0,840		
VV			Nadbetonování nad propustkem P10-R				
VV			0,8*1,9		1,520		
VV			Nadbetonování nad propustkem P29				
VV			0,6*1,2		0,720		
VV			Součet		5,800		
76	K	457531112	Filtrační vrstvy jakékoliv tloušťky a sklonu z hrubého drceného kameniva bez zhutnění, frakce od 16-63 do 32-63 mm	m3	12,000	1 815,82	21 789,84
			Online PSC https://podminky.urs.cz/item/CS_URS_2023_02/457531112				

PČ	Typ	Kód	Popis	MJ	Množství	J.cena [CZK]	Cena celkem [CZK]
	VV		Výkresy č. D.1.2, D.1.3., D.1.4., D.1.5., D.1.6., D.1.7., D.1.8., D.1.9., D.1.10., TZ				
	VV		Zasakovací jámky, km 0,190, km 1,140				
	VV		2*(3*1*2)		12,000		
77	K	465513227	Dlažba z lomového kamene lomařsky upraveného na cementovou maltu, s vyspárováním cementovou maltou, tl. kamene 250 mm	m2	250,000	1 712,06	428 015,00
			https://podminky.urs.cz/item/CS_URS_2023_02/465513227				
	VV		Online PSC				
	VV		Výkresy č. D.1.2, D.1.3., D.1.4., D.1.5., D.1.6., D.1.7., D.1.8., D.1.9., D.1.11., D.1.12., D.1.13., D.1.14., D.1.15., D.1.16., TZ				
	VV		Propustek P8-R - dlažba na vtoku a výtoku do propustku				
	VV		15+17		32,000		
	VV		Propustek P9-R - dlažba na vtoku a výtoku do propustku				
	VV		22+24		46,000		
	VV		Propustek P27 - dlažba na vtoku a výtoku do propustku				
	VV		27+30		57,000		
	VV		Propustek P28 - dlažba na vtoku a výtoku do propustku				
	VV		17+16		33,000		
	VV		Propustek P10-R - dlažba na vtoku a výtoku do propustku				
	VV		27+27		54,000		
	VV		Propustek P29 - dlažba na vtoku a výtoku do propustku				
	VV		14+14		28,000		
	VV		Součet		250,000		
D	5		Komunikace pozemní				7 263 986,48
78	K	561081131	Zřízení podkladu ze zeminy upravené hydraulickými pojivy vápnem, cementem nebo směsnými pojivy (materiál ve specifikaci) s rozprostřením, promísením, vlhčením, zhutněním a ošetřením vodou plochy přes 5 000 m2, tloušťka po zhutnění přes 450 do 500 mm	m2	6 182,000	36,32	224 530,24
			https://podminky.urs.cz/item/CS_URS_2023_02/561081131				
	VV		Online PSC				
	VV		Výkresy č. D.1.2, D.1.3., D.1.4., D.1.5., D.1.6., D.1.7., D.1.8., D.1.9., TZ				
	VV		Stabilizace podloží pojivem do hl. 500 mm				
	VV		InR				
	VV		5980		5 980,000		
	VV		Sjezdy a rozšíření				
	VV		ZU, km 0,040, km 0,043, km ,0060, km 0,500, km,0555, km 0,815, km 0,820, km 0,845, km 0,845, km 1,010, km 1,030, km 1,115,				
	VV		Propustek P9-R, Propustek P10-R				
	VV		30+10+10+10+10+40+10+10+10+10+10+10+10+10+10+10+12		202,000		
	VV		Součet		6 182,000		
79	M	58591003	pojivo hydraulické pro stabilizaci zeminy 70% vápna	t	168,583	3 268,47	551 008,48
	VV		Výkresy č. D.1.2, D.1.3., D.1.4., D.1.5., D.1.6., D.1.7., D.1.8., D.1.9., TZ				
	VV		Stabilizace podloží pojivem do hl. 500 mm - dodávka stabilizační směsi				
	VV		3 % z objemové hmotnosti zhutněné zeminy (objemová hmotnost 1800 kg/m3), ztratné 1%				
	VV		6182*0,5 = 3091 m3				
	VV		3091*1800 = 5563800 kg = 5563,8 t				
	VV		5563,8*0,03*1,01		168,583		
80	K	564831011	Podklad ze štěrkodrti ŠD s rozprostřením a zhutněním plochy jednotlivě do 100 m2, po zhutnění tl. 100 mm	m2	20,655	129,70	2 678,95
			https://podminky.urs.cz/item/CS_URS_2023_02/564831011				
	VV		Online PSC				
	VV		Výkresy č. D.1.2, D.1.3., D.1.4., D.1.5., D.1.6., D.1.7., D.1.8., D.1.9., D.1.11., D.1.12., D.1.13., D.1.14., D.1.15., D.1.16., TZ				
	VV		Propustek P9-R				
	VV		6,3*0,9		5,670		
	VV		6,3*0,9		5,670		
	VV		Propustek P10-R				
	VV		5,05*0,9		4,545		

PČ	Typ	Kód	Popis	MJ	Množství	J.cena [CZK]	Cena celkem [CZK]
	VV		5,3*0,9		4,770		
	VV		Součet		20,655		
81	K	564851111	Podklad ze štěrkodrti ŠD s rozprostřením a zhutněním plochy přes 100 m2, po zhutnění tl. 150 mm	m2	6 012,000	153,57	923 262,84
		Online PSC	https://podminky.urs.cz/item/CS_URS_2023_02/564851111				
	VV		Výkresy č. D.1.2, D.1.3., D.1.4., D.1.5., D.1.6., D.1.7., D.1.8., D.1.9.,TZ				
	VV		frakce 0/32 mm				
	VV		InR				
	VV		5810		5 810,000		
	VV		Sjezdy a rozšíření				
	VV		ZU, km 0,040, km 0,043, km ,0060, km 0,500, km,0555, km 0,815, km 0,820, km 0,845, km 0,845, km 1,010, km 1,030, km 1,115,				
	VV		Propustek P9-R, Propustek P10-R				
	VV		30+10+10+10+10+40+10+10+10+10+10+10+10+10+12		202,000		
	VV		Součet		6 012,000		
82	K	564861111	Podklad ze štěrkodrti ŠD s rozprostřením a zhutněním plochy přes 100 m2, po zhutnění tl. 200 mm	m2	6 417,000	195,07	1 251 764,19
		Online PSC	https://podminky.urs.cz/item/CS_URS_2023_02/564861111				
	VV		Výkresy č. D.1.2, D.1.3., D.1.4., D.1.5., D.1.6., D.1.7., D.1.8., D.1.9.,TZ				
	VV		frakce 0/63 mm				
	VV		InR				
	VV		6215		6 215,000		
	VV		Sjezdy a rozšíření				
	VV		ZU, km 0,040, km 0,043, km ,0060, km 0,500, km,0555, km 0,815, km 0,820, km 0,845, km 0,845, km 1,010, km 1,030, km 1,115,				
	VV		Propustek P9-R, Propustek P10-R				
	VV		30+10+10+10+10+40+10+10+10+10+10+10+10+10+12		202,000		
	VV		Součet		6 417,000		
83	K	564871116	Podklad ze štěrkodrti ŠD s rozprostřením a zhutněním plochy přes 100 m2, po zhutnění tl. 300 mm	m2	320,000	290,53	92 969,60
		Online PSC	https://podminky.urs.cz/item/CS_URS_2023_02/564871116				
	VV		Výkresy č. D.1.2, D.1.3., D.1.4., D.1.5., D.1.6., D.1.7., D.1.8., D.1.9.,TZ				
	VV		Dosypání vrstvy ŠD v místech klopení a opačného příčného sklonu koruny a pláňe, průměrná tl. 300 mm				
	VV		frakce 0/63 mm				
	VV		InR				
	VV		320		320,000		
84	K	565165121	Asfaltový beton vrstva podkladní ACP 16 (obalované kamenivo střednězrné - OKS) s rozprostřením a zhutněním v pruhu šířky přes 3 m, po zhutnění tl. 80 mm	m2	4 692,000	516,73	2 424 497,16
		Online PSC	https://podminky.urs.cz/item/CS_URS_2023_02/565165121				
	VV		Výkresy č. D.1.2, D.1.3., D.1.4., D.1.5., D.1.6., D.1.7., D.1.8., D.1.9.,TZ				
	VV		InR				
	VV		4490		4 490,000		
	VV		Sjezdy a rozšíření				
	VV		ZU, km 0,040, km 0,043, km ,0060, km 0,500, km,0555, km 0,815, km 0,820, km 0,845, km 0,845, km 1,010, km 1,030, km 1,115,				
	VV		Propustek P9-R, Propustek P10-R				
	VV		30+10+10+10+10+40+10+10+10+10+10+10+10+10+12		202,000		
	VV		Součet		4 692,000		
85	K	569841111	Zpevnění krajnic nebo komunikací pro pěší s rozprostřením a zhutněním, po zhutnění štěrkodrti tl. 120 mm	m2	1 151,000	156,54	180 177,54
		Online PSC	https://podminky.urs.cz/item/CS_URS_2023_02/569841111				
	VV		Výkresy č. D.1.2, D.1.3., D.1.4., D.1.5., D.1.6., D.1.7., D.1.8., D.1.9.,TZ				
	VV		1151*2*0,5		1 151,000		

PČ	Typ	Kód	Popis	MJ	Množství	J.cena [CZK]	Cena celkem [CZK]
86	K	573111115	Postřik infiltrační PI z asfaltu silničního s posypem kamenivem, v množství 2,50 kg/m ²	m ²	11 684,000	18,68	218 257,12
		Online PSC	https://podminky.urs.cz/item/CS_URS_2023_02/573111115				
		VV	Výkresy č. D.1.2, D.1.3., D.1.4., D.1.5., D.1.6., D.1.7., D.1.8., D.1.9., TZ				
		VV	5g/m ² -> 2*2,5 kg/m ²				
		VV	InR				
		VV	5640*2		11 280,000		
		VV	Sjezdy a rozšíření				
		VV	ZU, km 0,040, km 0,043, km ,0060, km 0,500, km,0555, km 0,815, km 0,820, km 0,845, km 0,845, km 1,010, km 1,030, km 1,115,				
		VV	Propustek P9-R, Propustek P10-R				
		VV	(30+10+10+10+10+40+10+10+10+10+10+10+10+12)*2		404,000		
		VV	Součet		11 684,000		
87	K	573211112	Postřik spojovací PS bez posypu kamenivem z asfaltu silničního, v množství 0,70 kg/m ²	m ²	4 592,000	16,60	76 227,20
		Online PSC	https://podminky.urs.cz/item/CS_URS_2023_02/573211112				
		VV	Výkresy č. D.1.2, D.1.3., D.1.4., D.1.5., D.1.6., D.1.7., D.1.8., D.1.9., TZ				
		VV	InR				
		VV	4390		4 390,000		
		VV	Sjezdy a rozšíření				
		VV	ZU, km 0,040, km 0,043, km ,0060, km 0,500, km,0555, km 0,815, km 0,820, km 0,845, km 0,845, km 1,010, km 1,030, km 1,115,				
		VV	Propustek P9-R, Propustek P10-R				
		VV	30+10+10+10+10+40+10+10+10+10+10+10+10+12		202,000		
		VV	Součet		4 592,000		
88	K	577134141	Asfaltový beton vrstva obrusná ACO 11 (ABS) s rozprostřením a se zhutněním z modifikovaného asfaltu v pruhu šířky přes 3 m, po zhutnění tl. 40 mm	m ²	4 552,000	287,42	1 308 335,84
		Online PSC	https://podminky.urs.cz/item/CS_URS_2023_02/577134141				
		VV	Výkresy č. D.1.2, D.1.3., D.1.4., D.1.5., D.1.6., D.1.7., D.1.8., D.1.9., TZ				
		VV	InR				
		VV	4350		4 350,000		
		VV	Sjezdy a rozšíření				
		VV	ZU, km 0,040, km 0,043, km ,0060, km 0,500, km,0555, km 0,815, km 0,820, km 0,845, km 0,845, km 1,010, km 1,030, km 1,115,				
		VV	Propustek P9-R, Propustek P10-R				
		VV	30+10+10+10+10+40+10+10+10+10+10+10+10+12		202,000		
		VV	Součet		4 552,000		
89	K	591141111	Kladení dlažby z kostek s provedením lože do tl. 50 mm, s vyplněním spár, s dvojím beraněním a se smetením přebytečného materiálu na krajnici velkých z kamene, do lože z cementové malty	m ²	5,845	749,69	4 381,94
		Online PSC	https://podminky.urs.cz/item/CS_URS_2023_02/591141111				
		VV	Výkresy č. D.1.2, D.1.20, TZ				
		VV	Kladení dvojřádku žulových kostek při napojení polní cesty VC5-R na silnici I/50				
		VV	16,7*0,35		5,845		
90	M	58381015	kostka řezanoštipaná dlažební žula 10x10x10cm	m ²	5,845	674,45	3 942,16
		VV	Výkresy č. D.1.2, D.1.20, TZ				
		VV	Dodávka materiálu dvojřádku žulových kostek při napojení polní cesty VC5-R na silnici I/50				
		VV	16,7*0,35		5,845		
91	K	599141111	Vyplnění spár mezi silničními dílci jakékoliv tloušťky živičnou záplivkou	m	18,700	104,45	1 953,22
		Online PSC	https://podminky.urs.cz/item/CS_URS_2023_02/599141111				
		VV	Výkresy č. D.1.2, D.1.3., D.1.4., D.1.5., D.1.6., D.1.7., D.1.8., D.1.9., TZ				
		VV	KU+ZU				
		VV	15,7+3		18,700		

PČ	Typ	Kód	Popis	MJ	Množství	J.cena [CZK]	Cena celkem [CZK]
	D	8	Trubní vedení				19 041,60
92	K	899621111	Obetonování drenážního potrubí prostým betonem tl. obetonování do 150 mm, trub DN do 100	m	60,000	317,36	19 041,60
			Online PSC https://podminky.urs.cz/item/CS_URS_2023_02/899621111				
	VV		Výkresy č. D.1.2, D.1.3., D.1.4., D.1.5., D.1.6., D.1.7., D.1.8., D.1.9., TZ				
	VV		Obetonování podélného drénu				
	VV		km 0,500, km 0,555, km 0,815, km 0,845, km 1,010				
	VV		12+12+12+12+12		60,000		
	D	9	Ostatní konstrukce a práce, bourání				651 882,77
93	K	914111111	Montáž svislé dopravní značky základní velikosti do 1 m2 objímkami na sloupky nebo konzoly	kus	2,000	288,07	576,14
			Online PSC https://podminky.urs.cz/item/CS_URS_2023_02/914111111				
	VV		Montáž svislé dopravní značky				
	VV		ZU				
	VV		Dopravní značka P4				
	VV		2		2,000		
94	K	914511111	Montáž sloupku dopravních značek délky do 3,5 m do betonového základu	kus	2,000	1 297,01	2 594,02
			Online PSC https://podminky.urs.cz/item/CS_URS_2023_02/914511111				
	VV		Montáž sloupku dopravních značek				
	VV		ZU				
	VV		Dopravní značka P4				
	VV		2		2,000		
95	M	40445230	sloupek pro dopravní značku Zn D 70mm v 3,5m	kus	2,000	926,59	1 853,18
			VV Dodávka sloupku dopravních značek				
			VV ZU				
			VV Dopravní značka P4				
			VV 2		2,000		
96	M	40445254	víčko plastové na sloupek D 70mm	kus	2,000	26,15	52,30
			VV Dodávka víčka sloupku dopravních značek				
			VV ZU				
			VV Dopravní značka P4				
			VV 2		2,000		
97	M	40445609	značky upravující přednost P1, P4 900mm	kus	2,000	934,89	1 869,78
			VV Dodávka značky P4				
			VV ZU				
			VV 2		2,000		
98	K	915221112	Vodorovné dopravní značení stříkaným plastem vodící čára bílá šířky 250 mm souvislá retroreflexní	m	16,000	124,51	1 992,16
			Online PSC https://podminky.urs.cz/item/CS_URS_2023_02/915221112				
	VV		Výkresy č. D.1.2, D.1.20, TZ				
	VV		Vodící čára				
	VV		ZU				
	VV		16		16,000		
99	K	916131213	Osazení silničního obrubníku betonového se zřízením lože, s vyplněním a zatřením spár cementovou maltou stojatého s boční opěrou z betonu prostého, do lože z betonu prostého	m	4,500	363,16	1 634,22
			Online PSC https://podminky.urs.cz/item/CS_URS_2023_02/916131213				
	VV		Výkresy č. D.1.2, D.1.3., D.1.4., D.1.5., D.1.6., D.1.7., D.1.8., D.1.9., TZ				
	VV		Osazení obrubníků na sjezdu na polní cestu DC14, km 0,555				
	VV		4,5		4,500		
100	M	59217034	obrubník betonový silniční 1000x150x300mm	m	5,000	217,90	1 089,50

PČ	Typ	Kód	Popis	MJ	Množství	J.cena [CZK]	Cena celkem [CZK]
	VV		Výkresy č. D.1.2, D.1.3., D.1.4., D.1.5., D.1.6., D.1.7., D.1.8., D.1.9.,TZ				
	VV		Dodávka obrubníků na sjezdu na polní cestu DC14, km 0,555				
	VV		5		5,000		
	VV		Součet		5,000		
101	K	919521015	Zřízení propustků a hospodářských přejezdů z trub betonových a železobetonových do DN 600	m	31,820	2 334,62	74 287,61
			Online PSC https://podminky.urs.cz/item/CS_URS_2023_02/919521015				
	VV		Výkresy č. D.1.2, D.1.3., D.1.4., D.1.5., D.1.6., D.1.7., D.1.8., D.1.9.,D.1.11., D.1.12., D.1.13., D.1.14., D.1.15., D.1.16., TZ				
	VV		Zřízení propustku DN600				
	VV		Propustek P8-R				
	VV		14,95		14,950		
	VV		Propustek P28				
	VV		10,17		10,170		
	VV		Propustek P29				
	VV		6,7		6,700		
	VV		Součet		31,820		
102	M	59222001	trouba ŽB hrdlová DN 600	m	27,500	3 424,11	94 163,03
	VV		Výkresy č. D.1.2, D.1.3., D.1.4., D.1.5., D.1.6., D.1.7., D.1.8., D.1.9.,D.1.11., D.1.12., D.1.13., D.1.14., D.1.15., D.1.16., TZ				
	VV		Dodávka trub propustku DN600				
	VV		Propustek P8-R				
	VV		6*2,5		15,000		
	VV		Propustek P28				
	VV		2*2,5		5,000		
	VV		Propustek P29				
	VV		3*2,5		7,500		
	VV		Součet		27,500		
103	M	59222026	trouba ŽB hrdlová propojovací DN 600	m	2,300	4 243,83	9 760,81
	VV		Výkresy č. D.1.2, D.1.3., D.1.4., D.1.5., D.1.6., D.1.7., D.1.8., D.1.9.,D.1.11., D.1.12., D.1.13., D.1.14., D.1.15., D.1.16., TZ				
	VV		Dodávka trub propustku DN600				
	VV		Propustek P28				
	VV		1*2,3		2,300		
104	M	Vlastní položka2	Čelo propustku TBM Q 900/1000/600	kus	2,000	12 970,13	25 940,26
	VV		Výkresy č. D.1.2, D.1.3., D.1.4., D.1.5., D.1.6., D.1.7., D.1.8., D.1.9.,D.1.11., D.1.12., D.1.13., D.1.14., D.1.15., D.1.16., TZ				
	VV		Dodávka čel propustku DN600				
	VV		Propustek P28				
	VV		2		2,000		
105	K	919521017	Zřízení propustků a hospodářských přejezdů z trub betonových a železobetonových do DN 800	m	8,690	3 112,83	27 050,49
			Online PSC https://podminky.urs.cz/item/CS_URS_2023_02/919521017				
	VV		Výkresy č. D.1.2, D.1.3., D.1.4., D.1.5., D.1.6., D.1.7., D.1.8., D.1.9.,D.1.11., D.1.12., D.1.13., D.1.14., D.1.15., D.1.16., TZ				
	VV		Zřízení propustku DN800				
	VV		Propustek P27				
	VV		8,69		8,690		
106	M	59222002	trouba ŽB hrdlová DN 800	m	10,000	7 782,08	77 820,80
	VV		Výkresy č. D.1.2, D.1.3., D.1.4., D.1.5., D.1.6., D.1.7., D.1.8., D.1.9.,D.1.11., D.1.12., D.1.13., D.1.14., D.1.15., D.1.16., TZ				
	VV		Dodávka trub propustku DN800				
	VV		Propustek P27				
	VV		4*2,5		10,000		
107	K	919521019	Zřízení propustků a hospodářských přejezdů z trub betonových a železobetonových do DN 1000	m	5,830	4 669,25	27 221,73
			Online PSC https://podminky.urs.cz/item/CS_URS_2023_02/919521019				
	VV		Výkresy č. D.1.2, D.1.3., D.1.4., D.1.5., D.1.6., D.1.7., D.1.8., D.1.9.,D.1.11., D.1.12., D.1.13., D.1.14., D.1.15., D.1.16., TZ				
	VV		Zřízení propustku DN1000				

PČ	Typ	Kód	Popis	MJ	Množství	J.cena [CZK]	Cena celkem [CZK]
	VV		Propustek P9-R				
	VV		5,83		5,830		
108	M	59222003	trouba ŽB hrdlová DN 1000	m	7,500	10 894,91	81 711,83
	VV		Výkresy č. D.1.2, D.1.3., D.1.4., D.1.5., D.1.6., D.1.7., D.1.8., D.1.9.,D.1.11., D.1.12., D.1.13., D.1.14., D.1.15., D.1.16., TZ				
	VV		Dodávka trub propustku DN1000				
	VV		Propustek P9-R				
	VV		3*2,5		7,500		
109	K	919521021	Zřízení propustků a hospodářských přejezdů z trub betonových a železobetonových do DN 1200	m	6,340	5 188,05	32 892,24
	Online PSC		https://podminky.urs.cz/item/CS_URS_2023_02/919521021				
	VV		Výkresy č. D.1.2, D.1.3., D.1.4., D.1.5., D.1.6., D.1.7., D.1.8., D.1.9.,D.1.11., D.1.12., D.1.13., D.1.14., D.1.15., D.1.16., TZ				
	VV		Zřízení propustku DN1200				
	VV		Propustek P10-R				
	VV		6,34		6,340		
110	M	59222004	trouba ŽB hrdlová DN 1200	m	7,500	13 696,45	102 723,38
	VV		Výkresy č. D.1.2, D.1.3., D.1.4., D.1.5., D.1.6., D.1.7., D.1.8., D.1.9.,D.1.11., D.1.12., D.1.13., D.1.14., D.1.15., D.1.16., TZ				
	VV		Dodávka trub propustku DN1200				
	VV		Propustek P10-R				
	VV		3*2,5		7,500		
111	K	919726121	Geotextilie netkaná pro ochranu, separaci nebo filtraci měrná hmotnost do 200 g/m2	m2	44,000	46,69	2 054,36
	Online PSC		https://podminky.urs.cz/item/CS_URS_2023_02/919726121				
	VV		Výkresy č. D.1.2, D.1.3., D.1.4., D.1.5., D.1.6., D.1.7., D.1.8., D.1.9., D.1.10., TZ				
	VV		Zasakovací jímky, km 0,190, km 1,140				
	VV		2*(3*1*2+3*2*2+2*1*2)		44,000		
112	K	919735113	Řezání stávajícího živičného krytu nebo podkladu hloubky přes 100 do 150 mm	m	18,700	83,01	1 552,29
	Online PSC		https://podminky.urs.cz/item/CS_URS_2023_02/919735113				
	VV		Výkresy č. D.1.2, D.1.3., D.1.4., D.1.5., D.1.6., D.1.7., D.1.8., D.1.9.,TZ				
	VV		ZU+KU				
	VV		15,7+3		18,700		
113	K	966008113	Bourání trubního propustku s odklizením a uložením vybouraného materiálu na skládku na vzdálenost do 3 m nebo s naložením na dopravní prostředek z trub betonových nebo železobetonových DN přes 500 do 800 mm	m	8,800	1 556,42	13 696,50
	Online PSC		https://podminky.urs.cz/item/CS_URS_2023_02/966008113				
	VV		Výkresy č. D.1.2, D.1.3., D.1.4., D.1.5., D.1.6., D.1.7., D.1.8., D.1.9.,TZ				
	VV		Bourání propustku P8-R DN600				
	VV		8,8		8,800		
114	K	966008114	Bourání trubního propustku s odklizením a uložením vybouraného materiálu na skládku na vzdálenost do 3 m nebo s naložením na dopravní prostředek z trub betonových nebo železobetonových DN přes 800 do 1200 mm	m	11,600	2 023,34	23 470,74
	Online PSC		https://podminky.urs.cz/item/CS_URS_2023_02/966008114				
	VV		Výkresy č. D.1.2, D.1.3., D.1.4., D.1.5., D.1.6., D.1.7., D.1.8., D.1.9.,TZ				
	VV		Bourání propustku P9-R DN1000				
	VV		5,3		5,300		
	VV		Bourání propustku P10-R DN1000				
	VV		6,3		6,300		
	VV		Součet		11,600		
115	K	966008311	Bourání trubního propustku s odklizením a uložením vybouraného materiálu na skládku na vzdálenost do 3 m nebo s naložením na dopravní prostředek čela z betonu železového	m3	9,200	2 594,03	23 865,08
	Online PSC		https://podminky.urs.cz/item/CS_URS_2023_02/966008311				
	VV		Výkresy č. D.1.2, D.1.3., D.1.4., D.1.5., D.1.6., D.1.7., D.1.8., D.1.9.,TZ				
	VV		Bourání čel propustků				
	VV		P8-R				

PČ	Typ	Kód	Popis	MJ	Množství	J.cena [CZK]	Cena celkem [CZK]
	VV		4*0,5*1		2,000		
	VV		P10-R				
	VV		5*0,6*1,2*2		7,200		
	VV		Součet		9,200		
116	K	977213115	Řezání trub betonových, železobetonových nebo kameninových kruhových kolmý řez DN 600	kus	4,000	1 482,11	5 928,44
		Online PSC	https://podminky.urs.cz/item/CS_URS_2023_02/977213115				
	VV		Výkresy č. D.1.2, D.1.3., D.1.4., D.1.5., D.1.6., D.1.7., D.1.8., D.1.9.,D.1.11., D.1.12., D.1.13., D.1.14., D.1.15., D.1.16., TZ				
	VV		Řezání trub propustku DN600				
	VV		Propustek P8-R				
	VV		2		2,000		
	VV		Propustek P29				
	VV		2		2,000		
	VV		Součet		4,000		
117	K	977213116	Řezání trub betonových, železobetonových nebo kameninových kruhových kolmý řez DN 800	kus	2,000	1 947,91	3 895,82
		Online PSC	https://podminky.urs.cz/item/CS_URS_2023_02/977213116				
	VV		Výkresy č. D.1.2, D.1.3., D.1.4., D.1.5., D.1.6., D.1.7., D.1.8., D.1.9.,D.1.11., D.1.12., D.1.13., D.1.14., D.1.15., D.1.16., TZ				
	VV		Řezání trub propustku DN800				
	VV		Propustek P27				
	VV		2		2,000		
118	K	977213117	Řezání trub betonových, železobetonových nebo kameninových kruhových kolmý řez DN 1000	kus	2,000	2 427,88	4 855,76
		Online PSC	https://podminky.urs.cz/item/CS_URS_2023_02/977213117				
	VV		Výkresy č. D.1.2, D.1.3., D.1.4., D.1.5., D.1.6., D.1.7., D.1.8., D.1.9.,D.1.11., D.1.12., D.1.13., D.1.14., D.1.15., D.1.16., TZ				
	VV		Řezání trub propustku DN1000				
	VV		Propustek P9-R				
	VV		2		2,000		
119	K	977213118	Řezání trub betonových, železobetonových nebo kameninových kruhových kolmý řez DN 1200	kus	2,000	3 405,75	6 811,50
		Online PSC	https://podminky.urs.cz/item/CS_URS_2023_02/977213118				
	VV		Výkresy č. D.1.2, D.1.3., D.1.4., D.1.5., D.1.6., D.1.7., D.1.8., D.1.9.,D.1.11., D.1.12., D.1.13., D.1.14., D.1.15., D.1.16., TZ				
	VV		Řezání trub propustku DN1200				
	VV		Propustek P10-R				
	VV		2		2,000		
120	K	Vlastní položka 3	D+M PE chráničky DN110 mm	m	10,000	51,88	518,80
	VV		Výkresy č. D.1.2, D.1.3., D.1.4., D.1.5., D.1.6., D.1.7., D.1.8., D.1.9.,TZ				
	VV		Dodávka a montáž rezervní chráničky, vedení SEK				
	VV		km 0,018 50				
	VV		10		10,000		
	D	997	Přesun sutě				65 259,56
121	K	997013609	Poplatek za uložení stavebního odpadu na skládce (skládkovné) ze směsí nebo oddělených frakcí betonu, cihel a keramických výrobků zařazeného do Katalogu odpadů pod kódem 17 01 07	t	243,635	103,76	25 279,57
		Online PSC	https://podminky.urs.cz/item/CS_URS_2023_02/997013609				
	VV		Výkresy č. D.1.2, D.1.3., D.1.4., D.1.5., D.1.6., D.1.7., D.1.8., D.1.9.,TZ				
	VV		Poplatek za suti				
	VV		Konstrukce stávající polní cesty pod asfaltem				
	VV		166,46		166,460		
	VV		Stávající vybourané propustky				
	VV		18,084+35,496+22,08		75,660		
	VV		Vybouraný dvojřádek žulových kostek				
	VV		1,515		1,515		
	VV		Součet		243,635		

PČ	Typ	Kód	Popis	MJ	Množství	J.cena [CZK]	Cena celkem [CZK]
122	K	997013847	Poplatek za uložení stavebního odpadu na skládce (skládkovné) asfaltového s obsahem dehtu zatříděného do Katalogu odpadů pod kódem 17 03 01	t	66,010	186,77	12 328,69
		Online PSC	https://podminky.urs.cz/item/CS_URS_2023_02/997013847				
		VV	Výkresy č. D.1.2, D.1.3., D.1.4., D.1.5., D.1.6., D.1.7., D.1.8., D.1.9., TZ				
		VV	Poplatek za uložení odřezovaného asfaltu				
		VV	66,01		66,010		
123	K	997221571	Vodorovná doprava vybouraných hmot bez naložení, ale se složením a s hrubým urovnáním na vzdálenost do 1 km	t	309,645	62,26	19 278,50
		Online PSC	https://podminky.urs.cz/item/CS_URS_2023_02/997221571				
124	K	997221579	Vodorovná doprava vybouraných hmot bez naložení, ale se složením a s hrubým urovnáním na vzdálenost Příplatek k ceně za každý další i započatý 1 km přes 1 km	t	4 025,385	2,08	8 372,80
		Online PSC	https://podminky.urs.cz/item/CS_URS_2023_02/997221579				
		VV	Odvoz suti na skládku v Uherském Brodě (RUMPOLD UHB, s.r.o.) - 14 km				
		VV	309,645*(14-1)		4 025,385		
	D	998	Přesun hmot				152 867,18
125	K	998225111	Přesun hmot pro komunikace s krytem z kameniva, monolitickým betonovým nebo živičným dopravní vzdálenost do 200 m jakékoliv délky objektu	t	9 818,059	10,38	101 911,45
		Online PSC	https://podminky.urs.cz/item/CS_URS_2023_02/998225111				
126	K	998225192	Přesun hmot pro komunikace s krytem z kameniva, monolitickým betonovým nebo živičným Příplatek k ceně za zvětšený přesun přes vymezenou největší dopravní vzdálenost do 2000 m	t	9 818,059	5,19	50 955,73
		Online PSC	https://podminky.urs.cz/item/CS_URS_2023_02/998225192				
	D	PSV	Práce a dodávky PSV				133 892,05
	D	767	Konstrukce zámečnické				91 257,15
127	K	767995117	Montáž ostatních atypických zámečnických konstrukcí hmotnosti přes 250 do 500 kg	kg	435,487	43,61	18 991,59
		Online PSC	https://podminky.urs.cz/item/CS_URS_2023_02/767995117				
		VV	Výkresy č. D.1.2, D.1.3., D.1.4., D.1.5., D.1.6., D.1.7., D.1.8., D.1.9., D.1.12., D.1.15., TZ				
		VV	Montáž zábradlí				
		VV	Propustek P9-R				
		VV	251,142		251,142		
		VV	Propustel P10-R				
		VV	184,345		184,345		
		VV	Součet		435,487		
128	M	14550148	profil ocelový svařovaný jakost S235 průřez obdelníkový 60x30x2mm	t	0,164	36 938,92	6 057,98
		VV	Výkresy č. D.1.2, D.1.3., D.1.4., D.1.5., D.1.6., D.1.7., D.1.8., D.1.9., D.1.12., D.1.15., TZ				
		VV	Propustek P9-R				
		VV	Zábradlí čela na vtoku				
		VV	0,95*6*2,66*0,001		0,015		
		VV	0,5*6*2,66*0,001		0,008		
		VV	0,76*2*2,66*0,001		0,004		
		VV	1,28*1*2,66*0,001		0,003		
		VV	2,46*1*2,66*0,001		0,007		
		VV	1,94*2*2,66*0,001		0,010		
		VV	Zábradlí čela na výtoku				
		VV	0,95*6*2,66*0,001		0,015		
		VV	0,5*6*2,66*0,001		0,008		
		VV	0,76*2*2,66*0,001		0,004		
		VV	1,28*1*2,66*0,001		0,003		
		VV	2,46*1*2,66*0,001		0,007		

PČ	Typ	Kód	Popis	MJ	Množství	J.cena [CZK]	Cena celkem [CZK]
	VV		1,94*2*2,66*0,001		0,010		
	VV		Propustek P10-R				
	VV		Zábradlí čela na vtoku				
	VV		0,95*4*2,66*0,001		0,010		
	VV		0,5*4*2,66*0,001		0,005		
	VV		1,28*2*2,66*0,001		0,007		
	VV		2,46*2*2,66*0,001		0,013		
	VV		Zábradlí čela na výtoku				
	VV		0,95*4*2,66*0,001		0,010		
	VV		0,5*4*2,66*0,001		0,005		
	VV		1,28*2*2,66*0,001		0,007		
	VV		2,46*2*2,66*0,001		0,013		
	VV		Součet		0,164		
129	M	13611228	<i>plech ocelový hladký jakost S235JR tl 10mm tabule</i>	<i>t</i>	0,064	36 627,64	2 344,17
	VV		Výkresy č. D.1.2, D.1.3., D.1.4., D.1.5., D.1.6., D.1.7., D.1.8., D.1.9.,D.1.12., D.1.15., TZ				
	VV		Propustek P9-R				
	VV		Zábradlí čela na vtoku				
	VV		19,2/1000		0,019		
	VV		Zábradlí čela na výtoku				
	VV		19,2/1000		0,019		
	VV		Propustek P10-R				
	VV		Zábradlí čela na vtoku				
	VV		12,8/1000		0,013		
	VV		Zábradlí čela na výtoku				
	VV		12,8/1000		0,013		
	VV		Součet		0,064		
130	M	14550252	<i>profil ocelový svařovaný jakost S235 průřez čtvercový 60x60x2mm</i>	<i>t</i>	0,076	37 042,68	2 815,24
	VV		Výkresy č. D.1.2, D.1.3., D.1.4., D.1.5., D.1.6., D.1.7., D.1.8., D.1.9.,D.1.12., D.1.15., TZ				
	VV		Propustek P9-R				
	VV		Zábradlí čela na vtoku				
	VV		1,06*6*3,56*0,001		0,023		
	VV		Zábradlí čela na výtoku				
	VV		1,06*6*3,56*0,001		0,023		
	VV		Propustek P10-R				
	VV		Zábradlí čela na vtoku				
	VV		1,06*4*3,56*0,001		0,015		
	VV		Zábradlí čela na výtoku				
	VV		1,06*4*3,56*0,001		0,015		
	VV		Součet		0,076		
131	M	14031013	<i>trubka ocelová podélně svařovaná hladká jakost 11 343 20x2mm</i>	<i>m</i>	123,280	38,81	4 784,50
	VV		Výkresy č. D.1.2, D.1.3., D.1.4., D.1.5., D.1.6., D.1.7., D.1.8., D.1.9.,D.1.12., D.1.15., TZ				
	VV		Propustek P9-R				
	VV		Zábradlí čela na vtoku				
	VV		0,92*37		34,040		
	VV		Zábradlí čela na výtoku				
	VV		0,92*37		34,040		
	VV		Propustek P10-R				
	VV		Zábradlí čela na vtoku				
	VV		0,92*30		27,600		
	VV		Zábradlí čela na výtoku				
	VV		0,92*30		27,600		

PČ	Typ	Kód	Popis	MJ	Množství	J.cena [CZK]	Cena celkem [CZK]
	VV		Součet		123,280		
132	M	30925277	šroub metrický celozávit DIN 933 8.8 BZ M12x100mm	100 kus	0,800	2 521,39	2 017,11
	VV		Výkresy č. D.1.2, D.1.3., D.1.4., D.1.5., D.1.6., D.1.7., D.1.8., D.1.9.,D.1.12., D.1.15., TZ				
	VV		Propustek P9-R				
	VV		Zábradlí čela na vtoku				
	VV		24/100		0,240		
	VV		Zábradlí čela na výtoku				
	VV		24/100		0,240		
	VV		Propustek P10-R				
	VV		Zábradlí čela na vtoku				
	VV		16/100		0,160		
	VV		Zábradlí čela na výtoku				
	VV		16/100		0,160		
	VV		Součet		0,800		
133	K	998767101	Přesun hmot pro zámečnické konstrukce stanovený z hmotnosti přesunovaného materiálu vodorovná dopravní vzdálenost do 50 m v objektech výšky do 6 m	t	0,464	51,88	24,07
		Online PSC	https://podminky.urs.cz/item/CS_URS_2023_02/998767101				
134	K	Vlastní položka 2	Výroba atypických zámečnických konstrukcí hm přes 250 do 500 kg	kg	435,487	124,51	54 222,49
	VV		Výkresy č. D.1.2, D.1.3., D.1.4., D.1.5., D.1.6., D.1.7., D.1.8., D.1.9.,D.1.12., D.1.15., TZ				
	VV		Výroba zábradlí				
	VV		Propustek P9-R				
	VV		251,142		251,142		
	VV		Propustel P10-R				
	VV		184,345		184,345		
	VV		Součet		435,487		
	D	789	Povrchové úpravy ocelových konstrukcí a technologických zařízení				42 634,90
135	K	789421541	Žárové stříkání ocelových konstrukcí slitinou zinku ZnAl, tloušťky 150 µm, třídy I	m2	25,794	1 652,90	42 634,90
		Online PSC	https://podminky.urs.cz/item/CS_URS_2023_02/789421541				
	VV		Výkresy č. D.1.2, D.1.3., D.1.4., D.1.5., D.1.6., D.1.7., D.1.8., D.1.9.,D.1.12., D.1.15., TZ				
	VV		Propustek P9-R				
	VV		Zábradlí čela na vtoku				
	VV		4*0,060*1,06*6		1,526		
	VV		2*(0,060+0,030)*0,95*6		1,026		
	VV		2*(0,060+0,030)*0,5*6		0,540		
	VV		2*(0,060+0,030)*0,76*2		0,274		
	VV		2*(0,060+0,030)*1,28*1		0,230		
	VV		2*(0,060+0,030)*2,46*1		0,443		
	VV		2*(0,060+0,030)*1,94*2		0,698		
	VV		2*3,14*0,01*0,92*37		2,138		
	VV		(0,2*0,2*2+0,2*0,01*4)*6		0,528		
	VV		Zábradlí čela na výtoku				
	VV		4*0,060*1,06*6		1,526		
	VV		2*(0,060+0,030)*0,95*6		1,026		
	VV		2*(0,060+0,030)*0,5*6		0,540		
	VV		2*(0,060+0,030)*0,76*2		0,274		
	VV		2*(0,060+0,030)*1,28*1		0,230		
	VV		2*(0,060+0,030)*2,46*1		0,443		
	VV		2*(0,060+0,030)*1,94*2		0,698		
	VV		2*3,14*0,01*0,92*37		2,138		
	VV		(0,2*0,2*2+0,2*0,01*4)*6		0,528		

PČ	Typ	Kód	Popis	MJ	Množství	J.cena [CZK]	Cena celkem [CZK]
VV			Propustek P9-R				
VV			Zábradlí čela na vtoku				
VV			4*0,060*1,06*4		1,018		
VV			2*(0,060+0,030)*0,95*4		0,684		
VV			2*(0,060+0,030)*0,5*4		0,360		
VV			2*(0,060+0,030)*1,28*2		0,461		
VV			2*(0,060+0,030)*2,46*2		0,886		
VV			2*3,14*0,01*0,92*30		1,733		
VV			(0,2*0,2*2+0,2*0,01*4)*4		0,352		
VV			Zábradlí čela na výtoku				
VV			4*0,060*1,06*4		1,018		
VV			2*(0,060+0,030)*0,95*4		0,684		
VV			2*(0,060+0,030)*0,5*4		0,360		
VV			2*(0,060+0,030)*1,28*2		0,461		
VV			2*(0,060+0,030)*2,46*2		0,886		
VV			2*3,14*0,01*0,92*30		1,733		
VV			(0,2*0,2*2+0,2*0,01*4)*4		0,352		
VV			Součet		25,794		
D	M		Práce a dodávky M				7 682,40
D	46-M		Zemní práce při extr.mont.pracích				7 682,40
136	K	460751112	Osazení kabelových kanálů včetně utěsnění, vyspárování a zakrytí víkem z prefabrikovaných betonových žlabů do rýhy, bez výkopových prací vnější šířky přes 20 do 25 cm	m	10,000	93,80	938,00
		Online PSC	https://podminky.urs.cz/item/CS_URS_2023_02/460751112				
		VV	Výkresy č. D.1.2, D.1.3., D.1.4., D.1.5., D.1.6., D.1.7., D.1.8., D.1.9.,TZ				
		VV	Montáž betonového žlabu na vedení SEK				
		VV	km 0,018 50				
		VV	10		10,000		
137	M	59213011	žlab kabelový betonový k ochraně zemního drátovodného vedení 100x23x19cm	m	10,000	466,92	4 669,20
		VV	Výkresy č. D.1.2, D.1.3., D.1.4., D.1.5., D.1.6., D.1.7., D.1.8., D.1.9.,TZ				
		VV	Dodávka betonového žlabu na vedení SEK				
		VV	km 0,018 50				
		VV	10		10,000		
138	M	59213005	deska krycí betonová 500x230/154x45mm	m	10,000	207,52	2 075,20
		VV	Výkresy č. D.1.2, D.1.3., D.1.4., D.1.5., D.1.6., D.1.7., D.1.8., D.1.9.,TZ				
		VV	Dodávka krycí betonové desky betonového žlabu na vedení SEK				
		VV	km 0,018 50				
		VV	10		10,000		

KRYCÍ LIST SOUPISU PRACÍ

Stavba:

Vedlejší polní cesta VC5-R, svodné příkopy SP3, SP4, SP5, SP6, k.ú. Bystřice pod Lopeníkem

Objekt:

SO 01_2 - Svodný příkop SP3

KSO:

Místo: k.ú. Bystřice pod Lopeníkem

CC-CZ:

Datum: 12. 9. 2023

Zadavatel:

ČR - SPÚ, KPÚ pro Zlínský kraj

IČ: 01312774

DIČ:

Zhotovitel:

IČ:

DIČ:

Projektant:

Hanousek s.r.o., Barákova 2745/41,796 01 Prostějov

IČ: 29186404

DIČ:

Zpracovatel:

IČ:

DIČ:

Poznámka:

Cena bez DPH

190 230,45

	Základ daně	Sazba daně	Výše daně
DPH základní	190 230,45	21,00%	39 948,39
DPH snížená	0,00	15,00%	0,00

Cena s DPH

v CZK

230 178,84

REKAPITULACE ČLENĚNÍ SOUPISU PRACÍ

Stavba:

Vedlejší polní cesta VC5-R, svodné příkopy SP3, SP4, SP5, SP6, k.ú. Bystřice pod Lopeníkem

Objekt:

SO 01_2 - Svodný příkop SP3

Místo:

k.ú. Bystřice pod Lopeníkem

Datum:

12. 9. 2023

Zadavatel:

ČR - SPÚ, KPÚ pro Zlínský kraj

Projektant:

Hanousek s.r.o.,
Barákova
2745/41,796 01

Zhotovitel:

Zpracovatel:

Kód dílu - Popis

Cena celkem [CZK]

Náklady stavby celkem

190 230,45

HSV - Práce a dodávky HSV

190 230,45

1 - Zemní práce

190 223,91

998 - Přesun hmot

6,54

SOUPIS PRACÍ

Stavba:

Vedlejší polní cesta VC5-R, svodné příkopy SP3, SP4, SP5, SP6, k.ú. Bystřice pod Lopeníkem

Objekt:

SO 01_2 - Svodný příkop SP3

Místo:

k.ú. Bystřice pod Lopeníkem

Datum:

12. 9. 2023

Zadavatel:

ČR - SPÚ, KPÚ pro Zlínský kraj

Projektant:

Hanousek s.r.o.,
Baráková
2745/41,796 01

Zhotovitel:

Zpracovatel:

PČ	Typ	Kód	Popis	MJ	Množství	J.cena [CZK]	Cena celkem [CZK]
----	-----	-----	-------	----	----------	--------------	-------------------

Náklady soupisu celkem

190 230,45

D HSV

Práce a dodávky HSV

190 230,45

D 1

Zemní práce

190 223,91

1	K	121151113	Sejmutí ornice strojně při souvislé ploše přes 100 do 500 m2, tl. vrstvy do 200 mm	m2	424,545	33,20	14 094,89
		Online PSC	https://podminky.urs.cz/item/CS_URS_2023_02/121151113				
		VV	Výkresy č. D.1.2, D.1.3., D.1.4., D.1.5., D.1.6., D.1.7., D.1.8., D.1.9.,TZ				
		VV	233,5/0,55		424,545		
2	K	121151116	Sejmutí ornice strojně při souvislé ploše přes 100 do 500 m2, tl. vrstvy přes 300 do 400 mm	m2	424,545	41,50	17 618,62
		Online PSC	https://podminky.urs.cz/item/CS_URS_2023_02/121151116				
		VV	Výkresy č. D.1.2, D.1.3., D.1.4., D.1.5., D.1.6., D.1.7., D.1.8., D.1.9.,TZ				
		VV	233,5/0,55		424,545		
3	K	122151102	Odkopávky a prokopávky nezapažené strojně v hornině třídy těžitelnosti I skupiny 1 a 2 přes 20 do 50 m3	m3	20,500	103,76	2 127,08
		Online PSC	https://podminky.urs.cz/item/CS_URS_2023_02/122151102				
		VV	Výkresy č. D.1.2, D.1.3., D.1.4., D.1.5., D.1.6., D.1.7., D.1.8., D.1.9.,TZ				
		VV	Odkopávky po sejmutí ornice				
		VV	20,5		20,500		
4	K	162451106	Vodorovné přemístění výkopku nebo sypaniny po suchu na obvyklém dopravním prostředku, bez naložení výkopku, avšak se složením bez rozhrnutí z horniny třídy těžitelnosti I skupiny 1 až 3 na vzdálenost přes 1 500 do 2 000 m	m3	148,500	62,26	9 245,61
		Online PSC	https://podminky.urs.cz/item/CS_URS_2023_02/162451106				
		VV	Výkresy č. D.1.2, D.1.3., D.1.4., D.1.5., D.1.6., D.1.7., D.1.8., D.1.9.,TZ				
		VV	Přemístění pro zpětné použití (na mezideponii a zpět do konstrukce polní cesty) - p.č. 2929/67				
		VV	Ornice pro ozelenění				
		VV	(555+85)*0,1*2		128,000		
		VV	Výkopek do aktivní zóny polní cesty VC5-R				
		VV	20,5		20,500		
		VV	Součet		148,500		
5	K	162751117	Vodorovné přemístění výkopku nebo sypaniny po suchu na obvyklém dopravním prostředku, bez naložení výkopku, avšak se složením bez rozhrnutí z horniny třídy těžitelnosti I skupiny 1 až 3 na vzdálenost přes 9 000 do 10 000 m	m3	169,500	119,33	20 226,44
		Online PSC	https://podminky.urs.cz/item/CS_URS_2023_02/162751117				

PČ	Typ	Kód	Popis	MJ	Množství	J.cena [CZK]	Cena celkem [CZK]
	VV		Výkresy č. D.1.2, D.1.3., D.1.4., D.1.5., D.1.6., D.1.7., D.1.8., D.1.9.,TZ				
	VV		Odvoz přebytečné vytěžené zeminy na skládku v Uherském Brodě (RUMPOLD UHB, s.r.o.) - 14 km				
	VV		424,545*0,55-64		169,500		
6	K	162751119	Vodorovné přemístění výkopku nebo sypaniny po suchu na obvyklém dopravním prostředku, bez naložení výkopku, avšak se složením bez rozhrnutí z horniny třídy těžitelnosti I skupiny 1 až 3 na vzdálenost Příplatek k ceně za každých dalších i započatých 1 000	m3	678,000	4,15	2 813,70
	Online PSC		https://podminky.urs.cz/item/CS_URS_2023_02/162751119				
	VV		Výkresy č. D.1.2, D.1.3., D.1.4., D.1.5., D.1.6., D.1.7., D.1.8., D.1.9.,TZ				
	VV		Odvoz přebytečné vytěžené zeminy na skládku v Uherském Brodě (RUMPOLD UHB, s.r.o.) - 14 km				
	VV		169,5*(14-10)		678,000		
7	K	171201221	Poplatek za uložení stavebního odpadu na skládce (skládkovné) zeminy a kamení zatříděného do Katalogu odpadů pod kódem 17 05 04	t	305,100	103,76	31 657,18
	Online PSC		https://podminky.urs.cz/item/CS_URS_2023_02/171201221				
	VV		Výkresy č. D.1.2, D.1.3., D.1.4., D.1.5., D.1.6., D.1.7., D.1.8., D.1.9.,TZ				
	VV		Poplatek za skládku přebytečné vytěžené zeminy na skládku v Uherském Brodě (RUMPOLD UHB, s.r.o.) - 14 km				
	VV		169,5*1,8		305,100		
8	K	181411123	Založení trávníku na půdě předem připravené plochy do 1000 m2 výsevem včetně utažení lučního na svahu přes 1:2 do 1:1	m2	555,000	5,19	2 880,45
	Online PSC		https://podminky.urs.cz/item/CS_URS_2023_02/181411123				
	VV		Výkresy č. D.1.2, D.1.3., D.1.4., D.1.5., D.1.6., D.1.7., D.1.8., D.1.9.,TZ				
	VV		InR - svahy				
	VV		555		555,000		
9	M	00572474	osivo směs travní krajinná-svahová	kg	16,650	145,27	2 418,75
	VV		Výkresy č. D.1.2, D.1.3., D.1.4., D.1.5., D.1.6., D.1.7., D.1.8., D.1.9.,TZ				
	VV		InR - svahy				
	VV		555*0,03000		16,650		
10	K	181411121	Založení trávníku na půdě předem připravené plochy do 1000 m2 výsevem včetně utažení lučního v rovině nebo na svahu do 1:5	m2	85,000	5,19	441,15
	Online PSC		https://podminky.urs.cz/item/CS_URS_2023_02/181411121				
	VV		Výkresy č. D.1.2, D.1.3., D.1.4., D.1.5., D.1.6., D.1.7., D.1.8., D.1.9.,TZ				
	VV		Inr - dno				
	VV		85		85,000		
11	M	00572472	osivo směs travní krajinná-rovinná	kg	2,550	145,27	370,44
	VV		Výkresy č. D.1.2, D.1.3., D.1.4., D.1.5., D.1.6., D.1.7., D.1.8., D.1.9.,TZ				
	VV		Inr - dno				
	VV		85*0,03		2,550		
12	K	182151111	Svahování trvalých svahů do projektovaných profilů strojně s potřebným přemístěním výkopku při svahování v zářezích v hornině třídy těžitelnosti I, skupiny 1 až 3	m2	640,000	72,63	46 483,20
	Online PSC		https://podminky.urs.cz/item/CS_URS_2023_02/182151111				
	VV		Výkresy č. D.1.2, D.1.3., D.1.4., D.1.5., D.1.6., D.1.7., D.1.8., D.1.9.,TZ				
	VV		InR				
	VV		Dno				
	VV		85		85,000		
	VV		Svahy				
	VV		555		555,000		
	VV		Součet		640,000		
13	K	182351133	Rozprostření a urovnání ornice ve svahu sklonu přes 1:5 strojně při souvislé ploše přes 500 m2, tl. vrstvy do 200 mm	m2	640,000	62,26	39 846,40
	Online PSC		https://podminky.urs.cz/item/CS_URS_2023_02/182351133				
	VV		Výkresy č. D.1.2, D.1.3., D.1.4., D.1.5., D.1.6., D.1.7., D.1.8., D.1.9.,TZ				
	VV		dno, svahy - tl. 100 mm				

PČ	Typ	Kód	Popis	MJ	Množství	J.cena [CZK]	Cena celkem [CZK]
	VV	85+555			640,000		
	D	998	Přesun hmot				6,54
14	K	998332011	Přesun hmot pro úpravy vodních toků a kanály, hráze rybníků apod. dopravní vzdálenost do 500 m	t	0,019	344,41	6,54
		Online PSC	https://podminky.urs.cz/item/CS_URS_2023_02/998332011				

KRYCÍ LIST SOUPISU PRACÍ

Stavba:

Vedlejší polní cesta VC5-R, svodné příkopy SP3, SP4, SP5, SP6, k.ú. Bystřice pod Lopeníkem

Objekt:

SO 01_3 - Svodný příkop SP4

KSO:

Místo: k.ú. Bystřice pod Lopeníkem

CC-CZ:

Datum: 12. 9. 2023

Zadavatel:

ČR - SPÚ, KPÚ pro Zlínský kraj

IČ: 01312774

DIČ:

Zhotovitel:

IČ:

DIČ:

Projektant:

Hanousek s.r.o., Barákova 2745/41,796 01 Prostějov

IČ: 29186404

DIČ:

Zpracovatel:

IČ:

DIČ:

Poznámka:

Cena bez DPH

149 560,84

	Základ daně	Sazba daně	Výše daně
DPH základní	149 560,84	21,00%	31 407,78
DPH snížená	0,00	15,00%	0,00

Cena s DPH

v CZK

180 968,62

REKAPITULACE ČLENĚNÍ SOUPISU PRACÍ

Stavba:

Vedlejší polní cesta VC5-R, svodné příkopy SP3, SP4, SP5, SP6, k.ú. Bystřice pod Lopeníkem

Objekt:

SO 01_3 - Svodný příkop SP4

Místo:

k.ú. Bystřice pod Lopeníkem

Datum:

12. 9. 2023

Zadavatel:

ČR - SPÚ, KPÚ pro Zlínský kraj

Projektant:

Hanousek s.r.o.,
Barákova
2745/41,796 01

Zhotovitel:

Zpracovatel:

Kód dílu - Popis

Cena celkem [CZK]

Náklady stavby celkem

149 560,84

HSV - Práce a dodávky HSV

149 560,84

1 - Zemní práce

149 555,67

998 - Přesun hmot

5,17

SOUPIS PRACÍ

Stavba:

Vedlejší polní cesta VC5-R, svodné příkopy SP3, SP4, SP5, SP6, k.ú. Bystřice pod Lopeníkem

Objekt:

SO 01_3 - Svodný příkop SP4

Místo: k.ú. Bystřice pod Lopeníkem

Datum: 12. 9. 2023

Zadavatel: ČR - SPÚ, KPÚ pro Zlínský kraj

Projektant: Hanousek s.r.o.,
Barákova
2745/41,796 01

Zhotovitel:

Zpracovatel:

PČ	Typ	Kód	Popis	MJ	Množství	J.cena [CZK]	Cena celkem [CZK]
----	-----	-----	-------	----	----------	--------------	-------------------

Náklady soupisu celkem

149 560,84

D HSV Práce a dodávky HSV 149 560,84

D 1 Zemní práce 149 555,67

1	K	121151113	Sejmutí ornice strojně při souvislé ploše přes 100 do 500 m2, tl. vrstvy do 200 mm	m2	339,545	33,20	11 272,89
---	---	-----------	--	----	---------	-------	-----------

Online PSC https://podminky.urs.cz/item/CS_URS_2023_02/121151113
VV Výkresy č. D.1.2, D.1.3., D.1.4., D.1.5., D.1.6., D.1.7., D.1.8., D.1.9.,TZ
VV 186,75/0,55

339,545

2	K	121151116	Sejmutí ornice strojně při souvislé ploše přes 100 do 500 m2, tl. vrstvy přes 300 do 400 mm	m2	339,545	41,50	14 091,12
---	---	-----------	---	----	---------	-------	-----------

Online PSC https://podminky.urs.cz/item/CS_URS_2023_02/121151116
VV Výkresy č. D.1.2, D.1.3., D.1.4., D.1.5., D.1.6., D.1.7., D.1.8., D.1.9.,TZ
VV 186,75/0,55

339,545

3	K	122151101	Odkopávky a prokopávky nezapažené strojně v hornině třídy těžitelnosti I skupiny 1 a 2 do 20 m3	m3	17,250	103,76	1 789,86
---	---	-----------	---	----	--------	--------	----------

Online PSC https://podminky.urs.cz/item/CS_URS_2023_02/122151101
VV Výkresy č. D.1.2, D.1.3., D.1.4., D.1.5., D.1.6., D.1.7., D.1.8., D.1.9.,TZ
VV Odkopávky po sejmutí ornice
VV 17,25

17,250

4	K	162451106	Vodorovné přemístění výkopku nebo sypaniny po suchu na obvyklém dopravním prostředku, bez naložení výkopku, avšak se složením bez rozhrnutí z horniny třídy těžitelnosti I skupiny 1 až 3 na vzdálenost přes 1 500 do 2 000 m	m3	115,250	62,26	7 175,47
---	---	-----------	---	----	---------	-------	----------

Online PSC https://podminky.urs.cz/item/CS_URS_2023_02/162451106
VV Výkresy č. D.1.2, D.1.3., D.1.4., D.1.5., D.1.6., D.1.7., D.1.8., D.1.9.,TZ
VV Přemístění pro zpětné použití (na mezideponii a zpět do konstrukce polní cesty) - p.č. 2929/67
VV Ornice pro ozelenění
VV (417,5+72,5)*0,1*2 98,000
VV Výkopek do aktivní zóny polní cesty VC5-R
VV 17,25 17,250
VV Součet 115,250

5	K	162751117	Vodorovné přemístění výkopku nebo sypaniny po suchu na obvyklém dopravním prostředku, bez naložení výkopku, avšak se složením bez rozhrnutí z horniny třídy těžitelnosti I skupiny 1 až 3 na vzdálenost přes 9 000 do 10 000 m	m3	137,750	119,33	16 437,71
---	---	-----------	--	----	---------	--------	-----------

Online PSC https://podminky.urs.cz/item/CS_URS_2023_02/162751117

PČ	Typ	Kód	Popis	MJ	Množství	J.cena [CZK]	Cena celkem [CZK]
	VV		Výkresy č. D.1.2, D.1.3., D.1.4., D.1.5., D.1.6., D.1.7., D.1.8., D.1.9.,TZ				
	VV		Odvoz přebytečné vytěžené zeminy na skládku v Uherském Brodě (RUMPOLD UHB, s.r.o.) - 14 km				
	VV		339,545*0,55-49			137,750	
6	K	162751119	Vodorovné přemístění výkopku nebo sypaniny po suchu na obvyklém dopravním prostředku, bez naložení výkopku, avšak se složením bez rozhrnutí z horniny třídy těžitelnosti I skupiny 1 až 3 na vzdálenost Příplatek k ceně za každých dalších i započatých 1 000	m3	551,000	4,15	2 286,65
	Online PSC		https://podminky.urs.cz/item/CS_URS_2023_02/162751119				
	VV		Výkresy č. D.1.2, D.1.3., D.1.4., D.1.5., D.1.6., D.1.7., D.1.8., D.1.9.,TZ				
	VV		Odvoz přebytečné vytěžené zeminy na skládku v Uherském Brodě (RUMPOLD UHB, s.r.o.) - 14 km				
	VV		137,75*(14-10)			551,000	
7	K	171201221	Poplatek za uložení stavebního odpadu na skládce (skládkovně) zeminy a kamení zatříděného do Katalogu odpadů pod kódem 17 05 04	t	247,950	103,76	25 727,29
	Online PSC		https://podminky.urs.cz/item/CS_URS_2023_02/171201221				
	VV		Výkresy č. D.1.2, D.1.3., D.1.4., D.1.5., D.1.6., D.1.7., D.1.8., D.1.9.,TZ				
	VV		Poplatek za skládku přebytečné vytěžené zeminy na skládku v Uherském Brodě (RUMPOLD UHB, s.r.o.) - 14 km				
	VV		137,75*1,8			247,950	
8	K	181411121	Založení trávníku na půdě předem připravené plochy do 1000 m2 výsevem včetně utažení lučního v rovině nebo na svahu do 1:5	m2	72,500	5,19	376,28
	Online PSC		https://podminky.urs.cz/item/CS_URS_2023_02/181411121				
	VV		Výkresy č. D.1.2, D.1.3., D.1.4., D.1.5., D.1.6., D.1.7., D.1.8., D.1.9.,TZ				
	VV		Inr - dno				
	VV		72,5			72,500	
9	M	00572472	osivo směs travní krajinná-rovinná	kg	2,175	145,27	315,96
	VV		Výkresy č. D.1.2, D.1.3., D.1.4., D.1.5., D.1.6., D.1.7., D.1.8., D.1.9.,TZ				
	VV		Inr - dno				
	VV		72,5*0,03			2,175	
10	K	181411123	Založení trávníku na půdě předem připravené plochy do 1000 m2 výsevem včetně utažení lučního na svahu přes 1:2 do 1:1	m2	417,500	5,19	2 166,83
	Online PSC		https://podminky.urs.cz/item/CS_URS_2023_02/181411123				
	VV		Výkresy č. D.1.2, D.1.3., D.1.4., D.1.5., D.1.6., D.1.7., D.1.8., D.1.9.,TZ				
	VV		InR - svahy				
	VV		417,5			417,500	
11	M	00572474	osivo směs travní krajinná-svahová	kg	12,525	145,27	1 819,51
	VV		Výkresy č. D.1.2, D.1.3., D.1.4., D.1.5., D.1.6., D.1.7., D.1.8., D.1.9.,TZ				
	VV		InR - svahy				
	VV		417,5*0,03000			12,525	
12	K	182151111	Svahování trvalých svahů do projektovaných profilů strojně s potřebným přemístěním výkopku při svahování v zářezech v hornině třídy těžitelnosti I, skupiny 1 až 3	m2	490,000	72,63	35 588,70
	Online PSC		https://podminky.urs.cz/item/CS_URS_2023_02/182151111				
	VV		Výkresy č. D.1.2, D.1.3., D.1.4., D.1.5., D.1.6., D.1.7., D.1.8., D.1.9.,TZ				
	VV		InR				
	VV		Dno				
	VV		72,5			72,500	
	VV		Svahy				
	VV		417,5			417,500	
	VV		Součet			490,000	
13	K	182351123	Rozprostření a urovnání ornice ve svahu sklonu přes 1:5 strojně při souvislé ploše přes 100 do 500 m2, tl. vrstvy do 200 mm	m2	490,000	62,26	30 507,40
	Online PSC		https://podminky.urs.cz/item/CS_URS_2023_02/182351123				
	VV		Výkresy č. D.1.2, D.1.3., D.1.4., D.1.5., D.1.6., D.1.7., D.1.8., D.1.9.,TZ				
	VV		dno, svahy - tl. 100 mm				

PČ	Typ	Kód	Popis	MJ	Množství	J.cena [CZK]	Cena celkem [CZK]
	VV		72,5+417,5		490,000		
	D	998	Přesun hmot				5,17
14	K	998332011	Přesun hmot pro úpravy vodních toků a kanály, hráze rybníků apod. dopravní vzdálenost do 500 m	t	0,015	344,41	5,17
		Online PSC	https://podminky.urs.cz/item/CS_URS_2023_02/998332011				

KRYCÍ LIST SOUPISU PRACÍ

Stavba:

Vedlejší polní cesta VC5-R, svodné příkopy SP3, SP4, SP5, SP6, k.ú. Bystřice pod Lopeníkem

Objekt:

SO 01_4 - Svodný příkop SP5

KSO:

Místo: k.ú. Bystřice pod Lopeníkem

CC-CZ:

Datum: 12. 9. 2023

Zadavatel:

ČR - SPÚ, KPÚ pro Zlínský kraj

IČ: 01312774

DIČ:

Zhotovitel:

IČ:

DIČ:

Projektant:

Hanousek s.r.o., Barákova 2745/41,796 01 Prostějov

IČ: 29186404

DIČ:

Zpracovatel:

IČ:

DIČ:

Poznámka:

Cena bez DPH

83 323,11

	Základ daně	Sazba daně	Výše daně
DPH základní	83 323,11	21,00%	17 497,85
DPH snížená	0,00	15,00%	0,00

Cena s DPH

v CZK

100 820,96

REKAPITULACE ČLENĚNÍ SOUPISU PRACÍ

Stavba:

Vedlejší polní cesta VC5-R, svodné příkopy SP3, SP4, SP5, SP6, k.ú. Bystřice pod Lopeníkem

Objekt:

SO 01_4 - Svodný příkop SP5

Místo:

k.ú. Bystřice pod Lopeníkem

Datum:

12. 9. 2023

Zadavatel:

ČR - SPÚ, KPÚ pro Zlínský kraj

Projektant:

Hanousek s.r.o.,
Barákova
2745/41,796 01

Zhotovitel:

Zpracovatel:

Kód dílu - Popis

Cena celkem [CZK]

Náklady stavby celkem

83 323,11

HSV - Práce a dodávky HSV

83 323,11

1 - Zemní práce

83 319,32

998 - Přesun hmot

3,79

SOUPIS PRACÍ

Stavba:

Vedlejší polní cesta VC5-R, svodné příkopy SP3, SP4, SP5, SP6, k.ú. Bystřice pod Lopeníkem

Objekt:

SO 01_4 - Svodný příkop SP5

Místo:

k.ú. Bystřice pod Lopeníkem

Datum:

12. 9. 2023

Zadavatel:

ČR - SPÚ, KPÚ pro Zlínský kraj

Projektant:

Hanousek s.r.o.,
Barákova
2745/41,796 01

Zhotovitel:

Zpracovatel:

PČ	Typ	Kód	Popis	MJ	Množství	J.cena [CZK]	Cena celkem [CZK]
----	-----	-----	-------	----	----------	--------------	-------------------

Náklady soupisu celkem

83 323,11

D HSV Práce a dodávky HSV

83 323,11

D 1 Zemní práce

83 319,32

1	K	121151113	Sejmutí ornice strojně při souvislé ploše přes 100 do 500 m2, tl. vrstvy do 200 mm	m2	190,909	33,20	6 338,18
		Online PSC	https://podminky.urs.cz/item/CS_URS_2023_02/121151113				
		VV	Výkresy č. D.1.2, D.1.3., D.1.4., D.1.5., D.1.6., D.1.7., D.1.8., D.1.9.,TZ				
		VV	105/0,55		190,909		
2	K	121151116	Sejmutí ornice strojně při souvislé ploše přes 100 do 500 m2, tl. vrstvy přes 300 do 400 mm	m2	190,909	41,50	7 922,72
		Online PSC	https://podminky.urs.cz/item/CS_URS_2023_02/121151116				
		VV	Výkresy č. D.1.2, D.1.3., D.1.4., D.1.5., D.1.6., D.1.7., D.1.8., D.1.9.,TZ				
		VV	105/0,55		190,909		
3	K	162451106	Vodorovné přemístění výkopku nebo sypaniny po suchu na obvyklém dopravním prostředku, bez naložení výkopku, avšak se složením bez rozhrnutí z horniny třídy těžitelnosti I skupiny 1 až 3 na vzdálenost přes 1 500 do 2 000 m	m3	67,000	62,26	4 171,42
		Online PSC	https://podminky.urs.cz/item/CS_URS_2023_02/162451106				
		VV	Výkresy č. D.1.2, D.1.3., D.1.4., D.1.5., D.1.6., D.1.7., D.1.8., D.1.9.,TZ				
		VV	Přemístění pro zpětné použití (na mezideponii a zpět do konstrukce polní cesty) - p.č. 2929/67				
		VV	Ornice pro ozelenění				
		VV	(150+185)*0,1*2		67,000		
4	K	162751117	Vodorovné přemístění výkopku nebo sypaniny po suchu na obvyklém dopravním prostředku, bez naložení výkopku, avšak se složením bez rozhrnutí z horniny třídy těžitelnosti I skupiny 1 až 3 na vzdálenost přes 9 000 do 10 000 m	m3	71,500	119,33	8 532,10
		Online PSC	https://podminky.urs.cz/item/CS_URS_2023_02/162751117				
		VV	Výkresy č. D.1.2, D.1.3., D.1.4., D.1.5., D.1.6., D.1.7., D.1.8., D.1.9.,TZ				
		VV	Odvoz přebytečné vytěžené zeminy na skládku v Uherském Brodě (RUMPOLD UHB, s.r.o.) - 14 km				
		VV	190,909*0,55-33,5		71,500		
5	K	162751119	Vodorovné přemístění výkopku nebo sypaniny po suchu na obvyklém dopravním prostředku, bez naložení výkopku, avšak se složením bez rozhrnutí z horniny třídy těžitelnosti I skupiny 1 až 3 na vzdálenost Příplatek k ceně za každých dalších i započatých 1 000	m3	286,000	4,15	1 186,90
		Online PSC	https://podminky.urs.cz/item/CS_URS_2023_02/162751119				
		VV	Výkresy č. D.1.2, D.1.3., D.1.4., D.1.5., D.1.6., D.1.7., D.1.8., D.1.9.,TZ				
		VV	Odvoz přebytečné vytěžené zeminy na skládku v Uherském Brodě (RUMPOLD UHB, s.r.o.) - 14 km				

PČ	Typ	Kód	Popis	MJ	Množství	J.cena [CZK]	Cena celkem [CZK]
			VV 71,5*(14-10)		286,000		
6	K	171201221	Poplatek za uložení stavebního odpadu na skládce (skládkovně) zeminy a kamení zatříděného do Katalogu odpadů pod kódem 17 05 04	t	128,700	103,76	13 353,91
			Online PSC https://podminky.urs.cz/item/CS_URS_2023_02/171201221				
			VV Výkresy č. D.1.2, D.1.3., D.1.4., D.1.5., D.1.6., D.1.7., D.1.8., D.1.9.,TZ				
			VV Poplatek za skládku přebytečně vytěžené zeminy na skládku v Uherském Brodě (RUMPOLD UHB, s.r.o.) - 14 km				
			VV 71,5*1,8		128,700		
7	K	181411121	Založení trávníku na půdě předem připravené plochy do 1000 m2 výsevem včetně utažení lučního v rovině nebo na svahu do 1:5	m2	225,000	5,19	1 167,75
			Online PSC https://podminky.urs.cz/item/CS_URS_2023_02/181411121				
			VV Výkresy č. D.1.2, D.1.3., D.1.4., D.1.5., D.1.6., D.1.7., D.1.8., D.1.9.,TZ				
			VV Inr - dno				
			VV 185		185,000		
			VV Zatrávnění zbytku parcely				
			VV 40		40,000		
			VV Součet		225,000		
8	M	00572472	osivo směs travní krajinná-rovinná	kg	6,750	145,27	980,57
			VV Výkresy č. D.1.2, D.1.3., D.1.4., D.1.5., D.1.6., D.1.7., D.1.8., D.1.9.,TZ				
			VV Inr - dno				
			VV 225*0,03		6,750		
9	K	181411123	Založení trávníku na půdě předem připravené plochy do 1000 m2 výsevem včetně utažení lučního na svahu přes 1:2 do 1:1	m2	150,000	5,19	778,50
			Online PSC https://podminky.urs.cz/item/CS_URS_2023_02/181411123				
			VV Výkresy č. D.1.2, D.1.3., D.1.4., D.1.5., D.1.6., D.1.7., D.1.8., D.1.9.,TZ				
			VV InR - svahy				
			VV 150		150,000		
10	M	00572474	osivo směs travní krajinná-svahová	kg	4,500	145,27	653,72
			VV Výkresy č. D.1.2, D.1.3., D.1.4., D.1.5., D.1.6., D.1.7., D.1.8., D.1.9.,TZ				
			VV InR - svahy				
			VV 150*0,03000		4,500		
11	K	182151111	Svahování trvalých svahů do projektovaných profilů strojně s potřebným přemístěním výkopku při svahování v zářezech v hornině třídy těžitelnosti I, skupiny 1 až 3	m2	335,000	67,44	22 592,40
			Online PSC https://podminky.urs.cz/item/CS_URS_2023_02/182151111				
			VV Výkresy č. D.1.2, D.1.3., D.1.4., D.1.5., D.1.6., D.1.7., D.1.8., D.1.9.,TZ				
			VV InR				
			VV Dno				
			VV 185		185,000		
			VV Svahy				
			VV 150		150,000		
			VV Součet		335,000		
12	K	182351123	Rozprostření a urovňání ornice ve svahu sklonu přes 1:5 strojně při souvislé ploše přes 100 do 500 m2, tl. vrstvy do 200 mm	m2	335,000	46,69	15 641,15
			Online PSC https://podminky.urs.cz/item/CS_URS_2023_02/182351123				
			VV Výkresy č. D.1.2, D.1.3., D.1.4., D.1.5., D.1.6., D.1.7., D.1.8., D.1.9.,TZ				
			VV dno, svahy - tl. 100 mm				
			VV 185+150		335,000		
D	998		Přesun hmot				3,79
13	K	998332011	Přesun hmot pro úpravy vodních toků a kanály, hráze rybníků apod. dopravní vzdálenost do 500 m	t	0,011	344,41	3,79
			Online PSC https://podminky.urs.cz/item/CS_URS_2023_02/998332011				

KRYCÍ LIST SOUPISU PRACÍ

Stavba:

Vedlejší polní cesta VC5-R, svodné příkopy SP3, SP4, SP5, SP6, k.ú. Bystřice pod Lopeníkem

Objekt:

SO 01_5 - Svodný příkop SP6

KSO:

Místo: k.ú. Bystřice pod Lopeníkem

CC-CZ:

Datum: 12. 9. 2023

Zadavatel:

ČR - SPÚ, KPÚ pro Zlínský kraj

IČ: 01312774

DIČ:

Zhotovitel:

IČ:

DIČ:

Projektant:

Hanousek s.r.o., Barákova 2745/41,796 01 Prostějov

IČ: 29186404

DIČ:

Zpracovatel:

IČ:

DIČ:

Poznámka:

Cena bez DPH

257 222,97

	Základ daně	Sazba daně	Výše daně
DPH základní	257 222,97	21,00%	54 016,82
DPH snížená	0,00	15,00%	0,00

Cena s DPH

v CZK

311 239,79

REKAPITULACE ČLENĚNÍ SOUPISU PRACÍ

Stavba:

Vedlejší polní cesta VC5-R, svodné příkopy SP3, SP4, SP5, SP6, k.ú. Bystřice pod Lopeníkem

Objekt:

SO 01_5 - Svodný příkop SP6

Místo:

k.ú. Bystřice pod Lopeníkem

Datum:

12. 9. 2023

Zadavatel:

ČR - SPÚ, KPÚ pro Zlínský kraj

Projektant:

Hanousek s.r.o.,
Barákova
2745/41,796 01

Zhotovitel:

Zpracovatel:

Kód dílu - Popis

Cena celkem [CZK]

Náklady stavby celkem

257 222,97

HSV - Práce a dodávky HSV

257 222,97

1 - Zemní práce

104 627,70

3 - Svislé a kompletní konstrukce

22 860,63

4 - Vodorovné konstrukce

120 177,95

998 - Přesun hmot

9 556,69

SOUPIS PRACÍ

Stavba:

Vedlejší polní cesta VC5-R, svodné příkopy SP3, SP4, SP5, SP6, k.ú. Bystřice pod Lopeníkem

Objekt:

SO 01_5 - Svodný příkop SP6

Místo:

k.ú. Bystřice pod Lopeníkem

Datum:

12. 9. 2023

Zadavatel:

ČR - SPÚ, KPÚ pro Zlínský kraj

Projektant:

Hanousek s.r.o.,
Barákova
2745/41,796 01

Zhotovitel:

Zpracovatel:

PČ	Typ	Kód	Popis	MJ	Množství	J.cena [CZK]	Cena celkem [CZK]
----	-----	-----	-------	----	----------	--------------	-------------------

Náklady soupisu celkem

257 222,97

D HSV

Práce a dodávky HSV

257 222,97

D 1

Zemní práce

104 627,70

1	K	115001106	Převedení vody potrubím průměru DN přes 600 do 900	m	8,000	259,40	2 075,20
		Online PSC	https://podminky.urs.cz/item/CS_URS_2023_02/115001106				
		VV	Výkresy č. D.1.2, D.1.3., D.1.4., D.1.5., D.1.6., D.1.7., D.1.8., D.1.9.,D.1.18., TZ				
		VV	Převedení vody při realizaci napojení příkopu SP6 do potoku Nivnička				
		VV	8		8,000		
2	K	115101204	Čerpání vody na dopravní výšku do 10 m s uvažovaným průměrným přítokem přes 2 000 do 4 000 l/min	hod	336,000	5,19	1 743,84
		Online PSC	https://podminky.urs.cz/item/CS_URS_2023_02/115101204				
		VV	Výkresy č. D.1.2, D.1.3., D.1.4., D.1.5., D.1.6., D.1.7., D.1.8., D.1.9.,D.1.18., TZ				
		VV	Čerpání vody přítékající do výkopu při realizaci napojení příkopu SP6 do potoku Nivnička - předpoklad 14 dní				
		VV	14*24		336,000		
3	K	115101304	Pohotovost záložní čerpací soupravy pro dopravní výšku do 10 m s uvažovaným průměrným přítokem přes 2 000 do 4 000 l/min	den	14,000	25,94	363,16
		Online PSC	https://podminky.urs.cz/item/CS_URS_2023_02/115101304				
		VV	Výkresy č. D.1.2, D.1.3., D.1.4., D.1.5., D.1.6., D.1.7., D.1.8., D.1.9.,D.1.18., TZ				
		VV	Pohotovost čerpací soupravy při čerpání vody přítékající do výkopu při realizaci napojení příkopu SP6 do potoku Nivnička - předpoklad 14 dní				
		VV	14		14,000		
4	K	121151113	Sejmutí ornice strojně při souvislé ploše přes 100 do 500 m2, tl. vrstvy do 200 mm	m2	232,727	33,20	7 726,54
		Online PSC	https://podminky.urs.cz/item/CS_URS_2023_02/121151113				
		VV	Výkresy č. D.1.2, D.1.3., D.1.4., D.1.5., D.1.6., D.1.7., D.1.8., D.1.9.,TZ				
		VV	128/0,55		232,727		
5	K	121151116	Sejmutí ornice strojně při souvislé ploše přes 100 do 500 m2, tl. vrstvy přes 300 do 400 mm	m2	232,727	41,50	9 658,17
		Online PSC	https://podminky.urs.cz/item/CS_URS_2023_02/121151116				
		VV	Výkresy č. D.1.2, D.1.3., D.1.4., D.1.5., D.1.6., D.1.7., D.1.8., D.1.9.,TZ				
		VV	128/0,55		232,727		
6	K	122151101	Odkopávky a prokopávky nezapažené strojně v hornině třídy těžitelnosti I skupiny 1 a 2 do 20 m3	m3	14,500	103,76	1 504,52
		Online PSC	https://podminky.urs.cz/item/CS_URS_2023_02/122151101				

PČ	Typ	Kód	Popis	MJ	Množství	J.cena [CZK]	Cena celkem [CZK]
	VV		Výkresy č. D.1.2, D.1.3., D.1.4., D.1.5., D.1.6., D.1.7., D.1.8., D.1.9.,TZ				
	VV		Odkopávky po sejmutí ornice				
	VV		14,5		14,500		
7	K	132251101	Hloubení nezapažených rýh šířky do 800 mm strojně s urovnáním dna do předepsaného profilu a spádu v hornině třídy těžitelnosti I skupiny 3 do 20 m3	m3	1,944	186,77	363,08
			Online PSC https://podminky.urs.cz/item/CS_URS_2023_02/132251101				
	VV		Výkresy č. D.1.2, D.1.3., D.1.4., D.1.5., D.1.6., D.1.7., D.1.8., D.1.9.,D.1.18., TZ				
	VV		Rýha pro betonový práh při napojení příkopu SP6 do potoku Nivnička				
	VV		(2,85*2+1,2*2)*0,3*0,8		1,944		
8	K	162451106	Vodorovné přemístění výkopku nebo sypaniny po suchu na obvyklém dopravním prostředku, bez naložení výkopku, avšak se složením bez rozhrnutí z horniny třídy těžitelnosti I skupiny 1 až 3 na vzdálenost přes 1 500 do 2 000 m	m3	87,500	62,26	5 447,75
			Online PSC https://podminky.urs.cz/item/CS_URS_2023_02/162451106				
	VV		Výkresy č. D.1.2, D.1.3., D.1.4., D.1.5., D.1.6., D.1.7., D.1.8., D.1.9.,TZ				
	VV		Přemístění pro zpětné použití (na mezideponii a zpět do konstrukce polní cesty) - p.č. 2929/67				
	VV		Ornice pro ozelenění				
	VV		(35+30+155+145)*0,1*2		73,000		
	VV		Výkopek do aktivní zóny polní cesty VC5-R				
	VV		14,5		14,500		
	VV		Součet		87,500		
9	K	162751117	Vodorovné přemístění výkopku nebo sypaniny po suchu na obvyklém dopravním prostředku, bez naložení výkopku, avšak se složením bez rozhrnutí z horniny třídy těžitelnosti I skupiny 1 až 3 na vzdálenost přes 9 000 do 10 000 m	m3	93,444	119,33	11 150,67
			Online PSC https://podminky.urs.cz/item/CS_URS_2023_02/162751117				
	VV		Výkresy č. D.1.2, D.1.3., D.1.4., D.1.5., D.1.6., D.1.7., D.1.8., D.1.9.,TZ				
	VV		Odvoz přebytečné vytěžené zeminy na skládku v Uherském Brodě (RUMPOLD UHB, s.r.o.) - 14 km				
	VV		232,727*0,55-36,5		91,500		
	VV		Výkopek z rýhy				
	VV		1,944		1,944		
	VV		Součet		93,444		
10	K	162751119	Vodorovné přemístění výkopku nebo sypaniny po suchu na obvyklém dopravním prostředku, bez naložení výkopku, avšak se složením bez rozhrnutí z horniny třídy těžitelnosti I skupiny 1 až 3 na vzdálenost Příplatek k ceně za každých dalších i započatých 1 000	m3	373,776	4,15	1 551,17
			Online PSC https://podminky.urs.cz/item/CS_URS_2023_02/162751119				
	VV		Výkresy č. D.1.2, D.1.3., D.1.4., D.1.5., D.1.6., D.1.7., D.1.8., D.1.9.,TZ				
	VV		Odvoz přebytečné vytěžené zeminy na skládku v Uherském Brodě (RUMPOLD UHB, s.r.o.) - 14 km				
	VV		93,444*(14-10)		373,776		
11	K	171201221	Poplatek za uložení stavebního odpadu na skládce (skládkovné) zeminy a kamení zatříděného do Katalogu odpadů pod kódem 17 05 04	t	168,199	103,76	17 452,33
			Online PSC https://podminky.urs.cz/item/CS_URS_2023_02/171201221				
	VV		Výkresy č. D.1.2, D.1.3., D.1.4., D.1.5., D.1.6., D.1.7., D.1.8., D.1.9.,TZ				
	VV		Poplatek za skládku přebytečné vytěžené zeminy na skládku v Uherském Brodě (RUMPOLD UHB, s.r.o.) - 14 km				
	VV		93,444*1,8		168,199		
12	K	181411121	Založení trávníku na půdě předem připravené plochy do 1000 m2 výsevem včetně utažení lučního v rovině nebo na svahu do 1:5	m2	112,000	5,19	581,28
			Online PSC https://podminky.urs.cz/item/CS_URS_2023_02/181411121				
	VV		Výkresy č. D.1.2, D.1.3., D.1.4., D.1.5., D.1.6., D.1.7., D.1.8., D.1.9.,TZ				
	VV		Inr - dno				
	VV		35+30		65,000		
	VV		Zatrávnění zbytku parcely				
	VV		47		47,000		

PČ	Typ	Kód	Popis	MJ	Množství	J.cena [CZK]	Cena celkem [CZK]
	VV		Součet		112,000		
13	M	00572472	osivo směs travní krajinná-rovinná	kg	3,360	145,27	488,11
	VV		Výkresy č. D.1.2, D.1.3., D.1.4., D.1.5., D.1.6., D.1.7., D.1.8., D.1.9.,TZ				
	VV		Inr - dno				
	VV		112*0,03		3,360		
14	K	181411123	Založení trávníku na půdě předem připravené plochy do 1000 m2 výsevem včetně utažení lučního na svahu přes 1:2 do 1:1	m2	300,000	5,19	1 557,00
	Online PSC		https://podminky.urs.cz/item/CS_URS_2023_02/181411123				
	VV		Výkresy č. D.1.2, D.1.3., D.1.4., D.1.5., D.1.6., D.1.7., D.1.8., D.1.9.,TZ				
	VV		InR - svahy				
	VV		155+145		300,000		
15	M	00572474	osivo směs travní krajinná-svahová	kg	9,000	145,27	1 307,43
	VV		Výkresy č. D.1.2, D.1.3., D.1.4., D.1.5., D.1.6., D.1.7., D.1.8., D.1.9.,TZ				
	VV		InR - svahy				
	VV		300*0,03000		9,000		
16	K	182151111	Svahování trvalých svahů do projektovaných profilů strojně s potřebným přemístěním výkopku při svahování v zářezech v hornině třídy těžitelnosti I, skupiny 1 až 3	m2	365,000	67,44	24 615,60
	Online PSC		https://podminky.urs.cz/item/CS_URS_2023_02/182151111				
	VV		Výkresy č. D.1.2, D.1.3., D.1.4., D.1.5., D.1.6., D.1.7., D.1.8., D.1.9.,TZ				
	VV		InR				
	VV		Dno				
	VV		30+35		65,000		
	VV		Svahy				
	VV		155+145		300,000		
	VV		Součet		365,000		
17	K	182351123	Rozprostření a urovnání ornice ve svahu sklonu přes 1:5 strojně při souvislé ploše přes 100 do 500 m2, tl. vrstvy do 200 mm	m2	365,000	46,69	17 041,85
	Online PSC		https://podminky.urs.cz/item/CS_URS_2023_02/182351123				
	VV		Výkresy č. D.1.2, D.1.3., D.1.4., D.1.5., D.1.6., D.1.7., D.1.8., D.1.9.,TZ				
	VV		dno, svahy - tl. 100 mm				
	VV		155+145+35+30		365,000		
	D	3	Svislé a kompletní konstrukce				22 860,63
18	K	321311116	Konstrukce vodních staveb z betonu přehrad, jezů a plavebních komor, spodní stavby vodních elektráren, jader přehrad, odběrných věží a výpustných zařízení, opěrných zdí, šachet, šachtic a ostatních konstrukcí prostého prostředí s mrazovými cykly tř. C	m3	1,944	5 188,05	10 085,57
	Online PSC		https://podminky.urs.cz/item/CS_URS_2023_02/321311116				
	VV		Výkresy č. D.1.2, D.1.3., D.1.4., D.1.5., D.1.6., D.1.7., D.1.8., D.1.9.,D.1.18., TZ				
	VV		Betonový práh při napojení příkopu SP6 do potoku Nivnička				
	VV		(2,85*2+1,2*2)*0,3*0,8		1,944		
19	K	321351010	Bednění konstrukcí z betonu prostého nebo železového vodních staveb přehrad, jezů a plavebních komor, spodní stavby vodních elektráren, jader přehrad, odběrných věží a výpustných zařízení, opěrných zdí, šachet, šachtic a ostatních konstrukcí zřízení ploch	m2	12,960	778,21	10 085,60
	Online PSC		https://podminky.urs.cz/item/CS_URS_2023_02/321351010				
	VV		Výkresy č. D.1.2, D.1.3., D.1.4., D.1.5., D.1.6., D.1.7., D.1.8., D.1.9.,D.1.18., TZ				
	VV		Bednění betonového prahu při napojení příkopu SP6 do potoku Nivnička				
	VV		(2.85*2+1.8*2+1.2*2+2.25*2)*0.8		12,960		
20	K	321352010	Bednění konstrukcí z betonu prostého nebo železového vodních staveb přehrad, jezů a plavebních komor, spodní stavby vodních elektráren, jader přehrad, odběrných věží a výpustných zařízení, opěrných zdí, šachet, šachtic a ostatních konstrukcí odstranění pl	m2	12,960	207,52	2 689,46

PČ	Typ	Kód	Popis	MJ	Množství	J.cena [CZK]	Cena celkem [CZK]
			Online PSC https://podminky.urs.cz/item/CS_URS_2023_02/321352010 VV Výkresy č. D.1.2, D.1.3., D.1.4., D.1.5., D.1.6., D.1.7., D.1.8., D.1.9.,D.1.18., TZ VV Odbednění betonového prahu při napojení příkopu SP6 do potoku Nivnička VV (2.85*2+1.8*2+1.2*2+2.25*2)*0.8		12,960		
	D	4	Vodorovné konstrukce				120 177,95
21	K	451313511	Podkladní vrstva z betonu prostého pod dlažbu se zvýšenými nároky na prostředí tl. do 100 mm	m2	3,000	526,13	1 578,39
			Online PSC https://podminky.urs.cz/item/CS_URS_2023_02/451313511 VV Výkresy č. D.1.2, D.1.3., D.1.4., D.1.5., D.1.6., D.1.7., D.1.8., D.1.9.,D.1.18., TZ VV Napojení příkopu SP6 do potoku Nivnička VV 3		3,000		
22	K	465513227	Dlažba z lomového kamene lomařsky upraveného na cementovou maltu, s vyspárováním cementovou maltou, tl. kamene 250 mm	m2	3,000	1 704,02	5 112,06
			Online PSC https://podminky.urs.cz/item/CS_URS_2023_02/465513227 VV Výkresy č. D.1.2, D.1.3., D.1.4., D.1.5., D.1.6., D.1.7., D.1.8., D.1.9.,D.1.18., TZ VV Napojení příkopu SP6 do potoku Nivnička VV 3		3,000		
23	K	465921112	Kladení dlažby z betonových desek a tvárnic na sucho hmotnosti jednotlivých desek nebo tvárnic do 90 kg s vyplněním spár těžkým kamenivem, drnem nebo orníci s osetím, tl. desek do 100 mm	m2	125,000	440,98	55 122,50
			Online PSC https://podminky.urs.cz/item/CS_URS_2023_02/465921112 VV Výkresy č. D.1.2, D.1.3., D.1.4., D.1.5., D.1.6., D.1.7., D.1.8., D.1.9.,TZ VV Kladení polovegetační tvárnice VV 25*(0,4+0,6+0,4)+50*(0,6+0,6+0,6)		125,000		
24	M	Vlasní položka 2	Polovegetační betonová tvárníční 600x400x100mm	m2	125,000	466,92	58 365,00
	D	998	Přesun hmot				9 556,69
25	K	998332011	Přesun hmot pro úpravy vodních toků a kanály, hráze rybníků apod. dopravní vzdálenost do 500 m	t	27,748	344,41	9 556,69
			Online PSC https://podminky.urs.cz/item/CS_URS_2023_02/998332011				

KRYCÍ LIST SOUPISU PRACÍ

Stavba:

Vedlejší polní cesta VC5-R, svodné příkopy SP3, SP4, SP5, SP6, k.ú. Bystřice pod Lopeníkem

Objekt:

SO 01_6 - VRN

KSO:

Místo: k.ú. Bystřice pod Lopeníkem

CC-CZ:

Datum: 12. 9. 2023

Zadavatel:

ČR - SPÚ, KPÚ pro Zlínský kraj

IČ: 01312774

DIČ:

Zhotovitel:

IČ:

DIČ:

Projektant:

Hanousek s.r.o., Barákova 2745/41,796 01 Prostějov

IČ: 29186404

DIČ:

Zpracovatel:

IČ:

DIČ:

Poznámka:

Cena bez DPH

472 890,77

	Základ daně	Sazba daně	Výše daně
DPH základní	472 890,77	21,00%	99 307,06
DPH snížená	0,00	15,00%	0,00

Cena s DPH

v CZK

572 197,83

REKAPITULACE ČLENĚNÍ SOUPISU PRACÍ

Stavba:

Vedlejší polní cesta VC5-R, svodné příkopy SP3, SP4, SP5, SP6, k.ú. Bystřice pod Lopeníkem

Objekt:

SO 01_6 - VRN

Místo: k.ú. Bystřice pod Lopeníkem

Datum: 12. 9. 2023

Zadavatel: ČR - SPÚ, KPÚ pro Zlínský kraj

Projektant: Hanousek s.r.o.,
Barákova
2745/41,796 01

Zhotovitel:

Zpracovatel:

Kód dílu - Popis

Cena celkem [CZK]

Náklady stavby celkem

472 890,77

VRN - Vedlejší rozpočtové náklady

472 890,77

VRN1 - Průzkumné, geodetické a projektové práce

321 659,14

VRN3 - Zařízení staveniště

3 112,83

VRN4 - Inženýrská činnost

135 148,67

VRN7 - Provozní vlivy

10 376,10

VRN9 - Ostatní náklady

2 594,03

SOUPIS PRACÍ

Stavba:

Vedlejší polní cesta VC5-R, svodné příkopy SP3, SP4, SP5, SP6, k.ú. Bystřice pod Lopeníkem

Objekt:

SO 01_6 - VRN

Místo:

k.ú. Bystřice pod Lopeníkem

Datum:

12. 9. 2023

Zadavatel:

ČR - SPÚ, KPÚ pro Zlínský kraj

Projektant:

Hanousek s.r.o.,
Barákova
2745/41,796 01

Zhotovitel:

Zpracovatel:

PČ	Typ	Kód	Popis	MJ	Množství	J.cena [CZK]	Cena celkem [CZK]
----	-----	-----	-------	----	----------	--------------	-------------------

Náklady soupisu celkem

472 890,77

D VRN

Vedlejší rozpočtové náklady

472 890,77

D VRN1

Průzkumné, geodetické a projektové práce

321 659,14

1	K	011103000	Geologický průzkum bez rozlišení	ks	11,000	10 376,10	114 137,10
		Online PSC	https://podminky.urs.cz/item/CS_URS_2023_02/011103000				
	VV		Odběr vzorků zeminy pro určení druhu a hloubky stabilizace podloží a 200 m + kontrola v laboratořích				
	VV		7		7,000		
	VV		Odběr vzorků pro ověření vhodnosti dovážené zeminy do aktivní zóny polní cesty pro dosažení výškové úrovně pláně				
	VV		4		4,000		
	VV		Součet		11,000		
2	K	012103000	Geodetické práce před výstavbou	kpl.	1,000	36 316,36	36 316,36
		Online PSC	https://podminky.urs.cz/item/CS_URS_2023_02/012103000				
	VV		Geodetické práce před zahájením stavby				
	VV		1		1,000		
3	K	012203000	Geodetické práce při provádění stavby	kpl.	1,000	62 256,61	62 256,61
		Online PSC	https://podminky.urs.cz/item/CS_URS_2023_02/012203000				
	VV		Geodetické práce v průběhu stavby				
	VV		1		1,000		
4	K	012303000	Geodetické práce po výstavbě	kpl.	1,000	62 256,61	62 256,61
		Online PSC	https://podminky.urs.cz/item/CS_URS_2023_02/012303000				
	VV		Geodetické práce po ukončení stavby				
	VV		1		1,000		
5	K	013254000	Dokumentace skutečného provedení stavby	kpl.	1,000	46 692,46	46 692,46
		Online PSC	https://podminky.urs.cz/item/CS_URS_2023_02/013254000				
	VV		Zpracování a předání dokumentace skutečného provedení stavby (3 tištěné paré + 1 v elektr. podobě), zaměření skutečného provedení, (3+1), fotodokument				
	VV		Dokumentace skutečného provedení stavby				
	VV		1		1,000		
D	VRN3		Zařízení staveniště				3 112,83
6	K	030001000.1	Zařízení staveniště	kpl.	1,000	2 075,22	2 075,22

PČ	Typ	Kód	Popis	MJ	Množství	J.cena [CZK]	Cena celkem [CZK]
	Online PSC		https://podminky.urs.cz/item/CS_URS_2023_02/030001000.1				
	VV		Zajištění a zabezpečení staveniště, zřízení a likvidace zařízení staveniště, včetně případných přípojek, přístupů, deponií a podobně				
	VV		Zařízení staveniště				
	VV		1		1,000		
7	K	032803000	Ostatní vybavení staveniště	kpl.	1,000	1 037,61	1 037,61
	Online PSC		https://podminky.urs.cz/item/CS_URS_2023_02/032803000				
	VV		Zajištění umístění štítků o povolení stavby				
	VV		1		1,000		
	D	VRN4	Inženýrská činnost				135 148,67
8	K	043103000	Zkoušky bez rozlišení	ks	27,000	3 372,23	91 050,21
	Online PSC		https://podminky.urs.cz/item/CS_URS_2023_02/043103000				
	VV		Statické zatěžovací zkoušky na pláni před stabilizací - a 100 m				
	VV		13		13,000		
	VV		Statické zatěžovací zkoušky na pláni po stabilizaci - a 200 m				
	VV		7		7,000		
	VV		Statické zatěžovací zkoušky na podkladní vrstvě ŠD - a 200 m				
	VV		7		7,000		
	VV		Součet		27,000		
9	K	043194000.1	Ostatní zkoušky	ks	7,000	518,81	3 631,67
	Online PSC		https://podminky.urs.cz/item/CS_URS_2023_02/043194000.1				
	VV		Odvrtý asfaltu a kontrola v laboratořích - asfaltové vrstvy - a 200 m				
	VV		7		7,000		
10	K	043203000	Měření, monitoring, rozborů bez rozlišení	ks	3,000	8 300,88	24 902,64
	Online PSC		https://podminky.urs.cz/item/CS_URS_2023_02/043203000				
	VV		Zhotovení rozboru zeminy ukládané na skládku dle požadavku skládky, včetně akreditovaného odběru				
	VV		3		3,000		
11	K	049103000	Náklady vzniklé v souvislosti s realizací stavby	kpl.	1,000	10 376,10	10 376,10
	Online PSC		https://podminky.urs.cz/item/CS_URS_2023_02/049103000				
	VV		Zajištění případného zvláštního užívání komunikace vč. zajištění rozhodnutí, poplatku, dodání a instalace dopravního značení				
	VV		1		1,000		
12	K	049303000	Náklady vzniklé v souvislosti s předáním stavby	kpl.	1,000	5 188,05	5 188,05
	Online PSC		https://podminky.urs.cz/item/CS_URS_2023_02/049303000				
	VV		Protokolární předání dotčených pozemků a komunikací, uvedení do původního stavu, zpět jejich vlastníkům				
	VV		1		1,000		
	D	VRN7	Provozní vlivy				10 376,10
13	K	075002000.1	Ochranná pásma	kpl.	2,000	5 188,05	10 376,10
	Online PSC		https://podminky.urs.cz/item/CS_URS_2023_02/075002000.1				
	VV		Vytyčení inženýrských sítí před zahájením stavebních prací				
	VV		1		1,000		
	VV		Práce v ochranném pásmu inženýrských sítí dle podmínek správců sítí				
	VV		1		1,000		
	VV		Součet		2,000		
	D	VRN9	Ostatní náklady				2 594,03
14	K	091504000.1	Náklady související s publikační činností	kpl.	1,000	2 594,03	2 594,03

PČ	Typ	Kód	Popis	MJ	Množství	J.cena [CZK]	Cena celkem [CZK]
Online PSC			https://podminky.urs.cz/item/CS_URS_2023_02/091504000.1				
VV			Náklady související s publikační činností				
VV			Zhotovení a montáž prezentační tabule (cedule) dle požadavků investora - rozměr A3, voděodolný materiál s životností minimálně 5 let				
VV			1		1,000		

Příloha č. 3 Doporučení na emisní limity a prašnost

Emisní limity

Doporučené požadavky na stavební stroje a doprovodnou mechanizaci

Staveništní technika, která bude na stavbě provozována, by měla splňovat níže uvedené parametry, je-li to možné a proveditelné.

Požadavky na nesilniční pojízdné stroje

- Používat nesilniční pojízdné stroje (bagry, rypadla, nakladače, jeřáby, buldozery atd.) splňující alespoň emisní Etapu IIIA (Stage IIIA). Pokud nelze prokázat úroveň plnění emisní Etapy, musí být prokázáno, že byl nesilniční pojízdný stroj vyroben po 31. 12. 2007.
- V případě, že nesilniční pojízdný stroj nesplňuje mezní hodnoty emisí odpovídající úrovni Etapy IIIA, nebo byl vyroben před 31. 12. 2007, musí být dovybaven alespoň filtrem pevných částic schváleným technickou zkušebnou Ministerstva dopravy či obdobným orgánem oprávněným k provádění této činnosti jiným členským státem EU.

Požadavky na nákladní vozidla

- Používat nákladní vozidla splňujících alespoň emisní normu EURO V. Pokud nelze prokázat úroveň plnění mezních hodnot emisí, musí být prokázáno, že vozidlo bylo vyrobeno po 1. 10. 2008.
- V případě, že nákladní vozidlo nesplňuje mezní hodnoty emisí EURO V nebo bylo vyrobeno před 1. 10. 2008, musí být dovybaveno alespoň filtrem pevných částic schváleným technickou zkušebnou Ministerstva dopravy či obdobným orgánem oprávněným k provádění této činnosti jiným členským státem EU.

Prašnost

Doporučené požadavky na stavební stroje a doprovodnou mechanizaci

Staveništní technika, která bude při stavbě využívána, by měla splňovat níže uvedené parametry, je-li to možné a proveditelné.

Požadavky na nesilniční pojízdné stroje

- Používat nesilniční pojízdné stroje (bagry, rypadla, nakladače, jeřáby, buldozery atd.) splňující alespoň emisní Etapu II (Stage II). Pokud nelze prokázat úroveň plnění emisní Etapy II, musí být prokázáno, že byl nesilniční pojízdný stroj vyroben po 31. 12. 2002.
- V případě, že nesilniční pojízdný stroj nesplňuje mezní hodnoty emisí odpovídající úrovni Etapy II, nebo byl vyroben před 31. 12. 2002, musí být dovybaven alespoň filtrem pevných částic schváleným technickou zkušebnou Ministerstva dopravy či obdobným orgánem oprávněným k provádění této činnosti jiným členským státem EU.

Požadavky na nákladní vozidla

- Používat nákladní vozidla splňujících alespoň emisní normu EURO IV. Pokud nelze prokázat úroveň plnění mezních hodnot emisí, musí být prokázáno, že vozidlo bylo vyrobeno po 1. 10. 2005.
- V případě, že nákladní vozidlo nesplňuje mezní hodnoty emisí EURO IV nebo bylo vyrobeno před 1. 10. 2005, musí být dovybaveno alespoň filtrem pevných částic schváleným technickou zkušebnou Ministerstva dopravy či obdobným orgánem oprávněným k provádění této činnosti jiným členským státem EU.