

Příloha č. 2: Navržený rozsah průzkumu a lokalizace sond

Navržený rozsah IG průzkumu pro akci „Rekonstrukce polní cesty HC3-R“ PCE KoPÚ Popovice u Poutnova

<p>HC3_1 a 2</p>	<p>2 ks vrtaných sond /hl. min. 2,0m/ pro založení konstrukčních vrstev vozovky a objektu cestního propustku /únosnost podloží pro založení objektu/ Pozn. Sondy se nacházejí ve stávající cestě, zde pouze sondy vrtané</p>	<p>Geologická dokumentace sond rozbory zemin – zrnitostní rozbor a index. vlastnosti, křivka zrnitosti zemin zhutnitelnost PS, fotodokumentace sond hladina podzemní vody, rozbor podzemní vody – agresivita /pro založení cestního propustku/ návrh stabilizace cestní pláně</p>
-------------------------	--	---

Navržený rozsah IG průzkumu pro akci „Obnova historické nádrže VN5“ VHO KoPÚ Popovice u Poutnova

<p>Hráz + výpustní objekt + bezpečnostní přeliv VN1_H</p>	<p>3 ks vrtaných /hl. min. 4,0m/ pro založení hráze /nalezení nepropustné vrstvy případně eluvia/ a výpustního objektu /únosnost podloží pro založení objektu/ Pozn. Sondy se nacházejí ve stávající hrázi zde pouze sondy vrtané</p>	<p>Geologická dokumentace sond rozbory zemin – zrnitostní rozbor a index. vlastnosti, křivka zrnitosti zemin zhutnitelnost PS, fotodokumentace sond hladina podzemní vody, rozbor podzemní vody – agresivita /pro založení výpustního objektu/ Na základě laboratorních rozborů zeminy zařadit zeminy podle použitelnosti pro různé zóny hutnění hráze dle ČSN 75 2410</p>
<p>Zátopa VN1_Z</p>	<p>3 ks vrtaných případně bagrovaných sond /hl. min. 3,0m/ pro zemník – zemina na násyp hráze</p>	<p>Geologická dokumentace sond rozbory zemin – zrnitostní rozbor a index. vlastnosti, křivka zrnitosti zemin, zhutnitelnost PS, fotodokumentace sond, hladina podzemní vody Na základě laboratorních rozborů zeminy zařadit zeminy podle použitelnosti pro různé zóny hutnění hráze dle ČSN 75 2410</p>

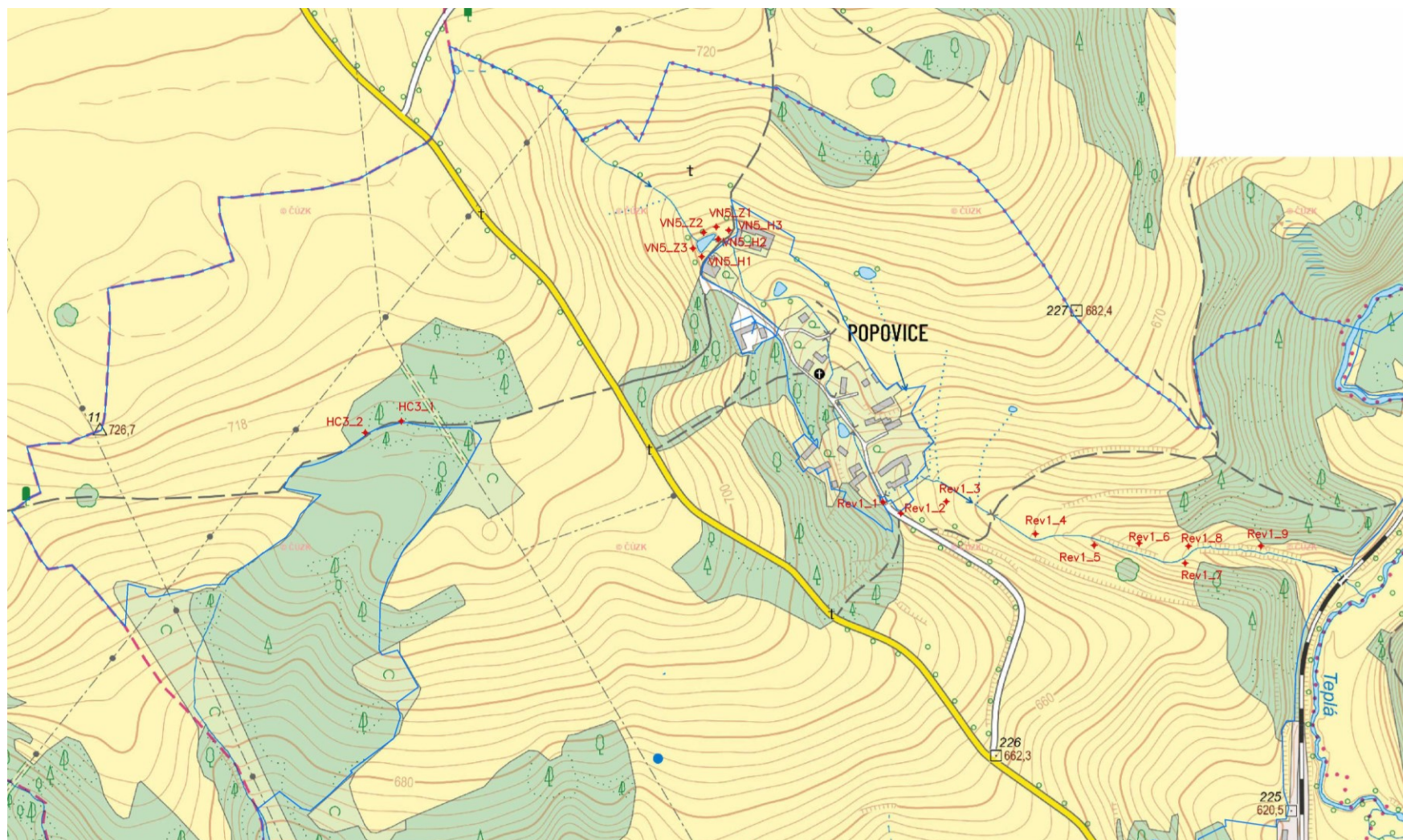
Navržený rozsah IG průzkumu pro akci „Revitalizace Popovického potoka Rev1“ VHO KoPÚ Popovice u Poutnova

<p>Rev1_1 a 2</p>	<p>2 ks vrtaných sond /hl. min. 3,0m/ pro založení propustku /nalezení nepropustné vrstvy případně eluvia/ a výpustního objektu /únosnost podloží pro založení objektu/ Pozn. Sondy se nacházejí v intravilánu obce, zde pouze sondy vrtané</p>	<p>Geologická dokumentace sond rozbory zemin – zrnitostní rozbor a index. vlastnosti, křivka zrnitosti zemin zhutnitelnost PS, fotodokumentace sond hladina podzemní vody, rozbor podzemní vody – agresivita /pro založení výpustního objektu/ Na základě laboratorních rozborů zeminy zařadit zeminy podle použitelnosti pro různé zóny hutnění hráze dle ČSN 75 2410</p>
<p>Rev1_3 až 9</p>	<p>5 ks ks vrtaných případně /hloubka min. 2,5 m/ Pedologický průzkum /popis mocnosti a kvality úrodných vrstev půdy/ v prostoru sond Pozn. Sondy se nacházejí v podmáčené údolnici s výskytem chráněných rostlin, zde pouze sondy vrtané bez pojezdu těžké techniky.</p>	<p>Geologická dokumentace sond a rozbory zemin – zrnitostní rozbor a index. vlastnosti úroveň HPV a rozbor podzemní vody /agresivita na betonové konstrukce - 1x/ zařídění dle těžitelnosti Na základě laboratorních rozborů zeminy zařadit zeminy podle použitelnosti pro různé zóny hutnění hráze dle ČSN 75 2410</p>

Seznam souřadnic sond pro IGP KoPÚ Popovice u Poutnova

1.	858561.82	1033048.01	HC3_1
2.	858615.64	1033065.13	HC3_2
3.	858114.09	1032802.90	VN5_H1
4.	858089.66	1032776.63	VN5_H2
5.	858073.87	1032763.54	VN5_H3
6.	858092.31	1032758.52	VN5_Z1
7.	858111.18	1032766.82	VN5_Z2
8.	858127.21	1032790.59	VN6_Z3
9.	857843.90	1033168.30	Rev1_1
10.	857817.16	1033184.90	Rev1_2
11.	857749.34	1033167.32	Rev1_3
12.	857616.62	1033215.56	Rev1_4
13.	857528.97	1033232.42	Rev1_5
14.	857462.08	1033229.46	Rev1_6
15.	857393.33	1033259.29	Rev1_7
16.	857388.33	1033233.90	Rev1_8
17.	857280.36	1033233.50	Rev1_9

Lokalizace navržených sond – přehledka



Lokalizace sond – cesta HC3



Lokalizace sond – malá vodní nádrž VN5



Lokalizace sond – revitalizace Rev1

