

Dopravoprojekt Ostrava a.s.  
Masarykovo náměstí 5/5  
702 00 Ostrava

<b>Značka / ze dne</b>	<b>Naše značka</b>	 <b>Vyřizuje / linka</b>	<b>Místo odeslání/dne</b>
Ev.Č.: 000020805, 5.5.2017	411/17/BRN, 123/18130/16.5.2017/Še	Ing. Martin Šenk 591 105 286	Ostrava 17.5.2017

### KoPU Suchdol.

Stanovisko k existenci sítí.

Vážený žadateli,

na základě Vaší žádosti ze dne **5.5.2017**, k akci „**KoPU Suchdol**“ sdělujeme následující:

**Toto vyjádření slouží pouze pro potřeby podání informací žadateli a není souhlasem s činností v ochranném pásmu a vedení V405 dle § 46 odst. 11 zákon č. 458/2000 Sb., energetický zákon v platném znění.**

- Přes zájmové řešené území prochází nadzemní vedení v naší správě. Jedná se o vedení přenosové soustavy **400 kV** s provozním označením **TR Kletné – TR Nošovice (st.č. 136 – 137), viz. Příloha**. Toto vedení požívá právní ochrany jako obecně prospěšné a provozované ve veřejném zájmu. K jejich ochraně je zákonem stanovené ochranné pásmo.
- Přenosová soustava je dle § 432 občanského zákoníku provozem zvláště nebezpečným a zákon č. 458/2000 Sb., energetický zákon v platném znění těmto zařízením poskytuje zvláštní ochranu. K zajištění jejich spolehlivého a bezpečného provozu, je zákonem zaveden institut zvláštní ochrany spočívající v definici tzv. ochranného pásma. Ochranné pásmo tohoto vedení je stanoveno zákonem č. 458/2000 Sb., energetickým zákonem v platném znění (dále jen energetický zákon) a je definováno jako souvislý prostor vymezený svislými rovinami vedenými po obou stranách vedení ve vodorovné vzdálenosti 15 m (pro 220 kV) a 20 m (pro 400 kV) od krajního vodiče na každou stranu měřené kolmo na vedení (pro vedení vystavěná po 1.1.1995). Vzhledem k tomu, že stávající vedení bylo postaveno před nabytím účinností výše uvedeného zákona, šířka jeho ochranného pásma je ve smyslu § 98, odst. 2 energetického zákona stanovena dle původního právního předpisu, tj. zákona č. 79/57 Sb., elektrizační zákon, **na 20 m (pro 220 kV) a 25 m (pro 400 kV) od krajního vodiče na každou stranu měřeno kolmo na vedení.**
- Činnost v ochranném pásmu vedení velmi vysokého napětí (vvn) a zvláště vysokého napětí (zvvn) je omezena v rozsahu § 46 odst. 8 až 10 energetického zákona. Činnost a záměry v ochranném pásmu nesmí ztížit přístup energetických provozovatelů k těmto zařízením. V ochranném pásmu elektrického vedení je zakázáno zřizovat bez souhlasu vlastníka vedení stavby či umísťovat konstrukce a jiná podobná zařízení, uskláňovat hořlavé nebo výbušné látky, provádět zemní práce apod., jakož i vysazovat chmelnice a nechávat růst porosty nad výšku 3 m.



Dále je v ochranném pásmu zakázáno zejména:

- vršit materiály a zeminu tak, že by se osoby mohly přiblížit tělem, náradím nebo strojem blíže k fázovým vodičům, než je bezpečná vzdálenost podle ČSN EN 50110-1.
- pojíždět pod elektrickým vedením tak vysokými vozidly, náklady nebo stroji, že by mohlo dojít k přiblížení fázovým vodičům blíže, než stanoví ČSN EN 50110-1.
- používat mechanismů s lanovými pohony, pokud nejsou zajištěny proti vymrštění při jejich přetržení.
- používat zařízení pro rozstřikování vody, u kterých je možnost nebezpečného přiblížení vodního paprsku s fázovými vodiči vedení.
- pod vedením 220 kV a 400 kV se zdržovat se stroji a dopravními prostředky dobu delší než nezbytně nutnou – ochrana před účinky elektromagnetického pole 50 Hz v pásmu vlivu zařízení elektrizační soustavy.
- sklápění automobilů, používání mechanismů i s pracovní polohou vyšší než 4 m.
- V ochranném pásmu stávajících vedení **V 405** není možné bez písemného souhlasu zřizovat žádné nadzemní objekty. Pokud to technické a bezpečnostní podmínky umožňují a nedojde-li k ohrožení života, zdraví, majetku nebo bezpečnosti osob, může fyzická či právnická osoba provozující příslušné části elektrizační soustavy nebo provozovatel přímého vedení udělit dle § 46 energetického zákona písemný souhlas s činností v ochranném pásmu. Souhlas, který musí obsahovat podmínky, za kterých byl udělen, se připojuje k návrhu na územní rozhodnutí nebo k žádosti o stavební povolení; stavební úřad podmínky souhlasu nepřezkoumává. **Bez uděleného souhlasu není možné v ochranném pásmu elektrického vedení provádět zákonem zakázané činnosti.**
- Dovolujeme si v této souvislosti upozornit na ust. § 98 odst. 4 energetického zákona, podle kterého „oprávnění k cizím nemovitostem, jakož i omezení jejich užívání, která vznikla před účinností tohoto zákona, zůstávají nedotčena“.
- Případné přeložky nebo úpravy vedení přenosové soustavy je nutné realizovat v souladu § 47 energetického zákona.
- Upozorňujeme na výskyt el. pole a magnetické indukce vedení 1x 220 kV a 1x 400 kV, která mají vliv na ocelová potrubí, na zabezpečovací vedení a zařízení drah, na telekomunikační obvody a další objekty v blízkosti vedení.
- Pro informaci sdělujeme, že celková šířka stávajícího ochranného pásma vedení **V 405** je **74m**.
- Pro poskytnutí digitálních dat našich sítí kontaktujte p. T.Gottwalda na e-mailové adrese: [gottwald@ceps.cz](mailto:gottwald@ceps.cz), případně na tel: 511105634.

S pozdravem



Ing. Ladislav Paul

Vedoucí odboru

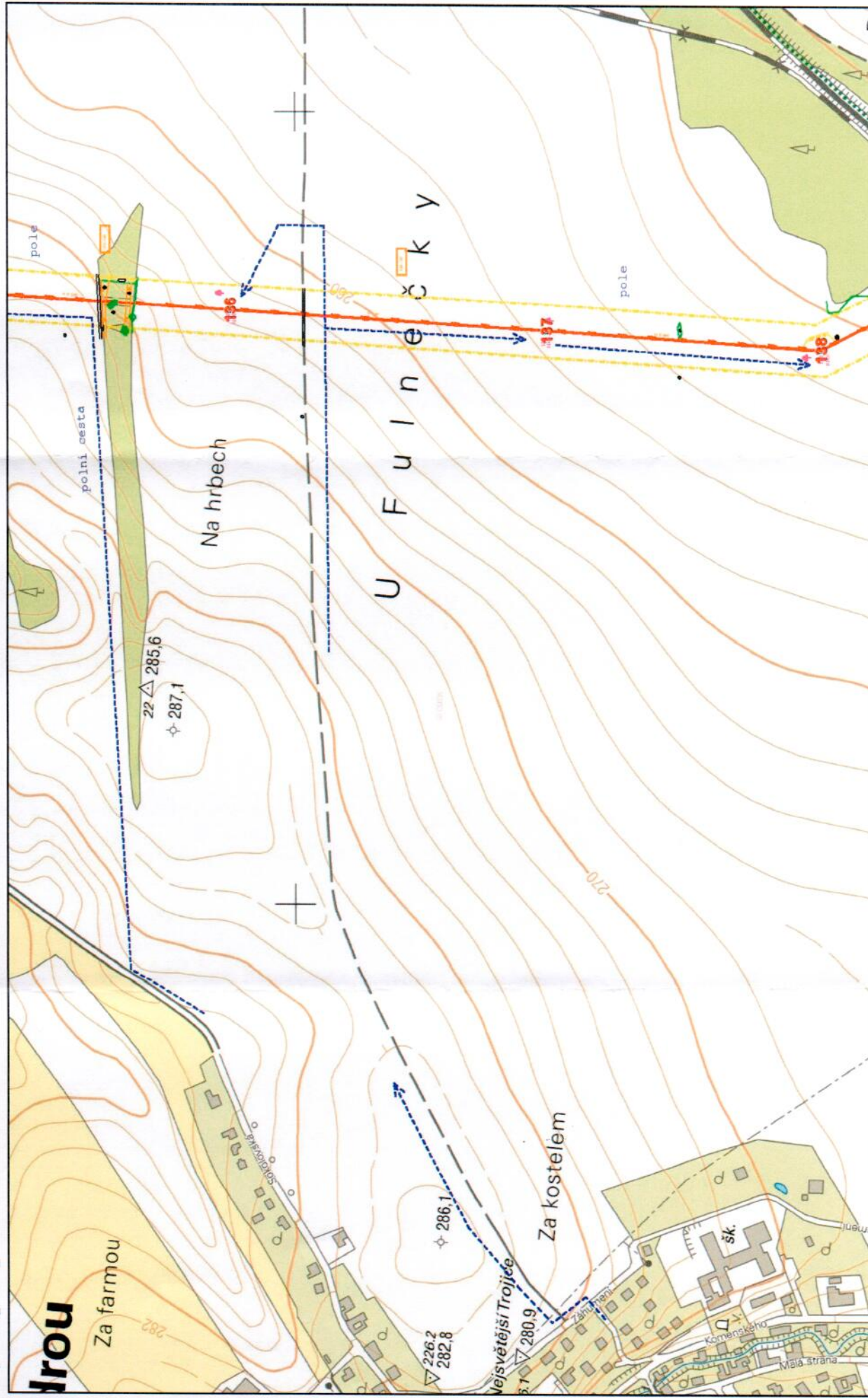
Správa **energetického** majetku a dokumentace oblast Východ

 ČEPS, a.s. Elektrárenská 774/2  
101 52 Praha 10  
DIČ: CZ25702556  
(16)

*Žádost o vyjádření k existenci sítí v majetku ČEPS, a.s. je možné podat elektronicky prostřednictvím služby e-UtilityReport ze stránek [www.ceps.cz](http://www.ceps.cz) (Pro partnery > Žádost o vyjádření k existenci sítí).*



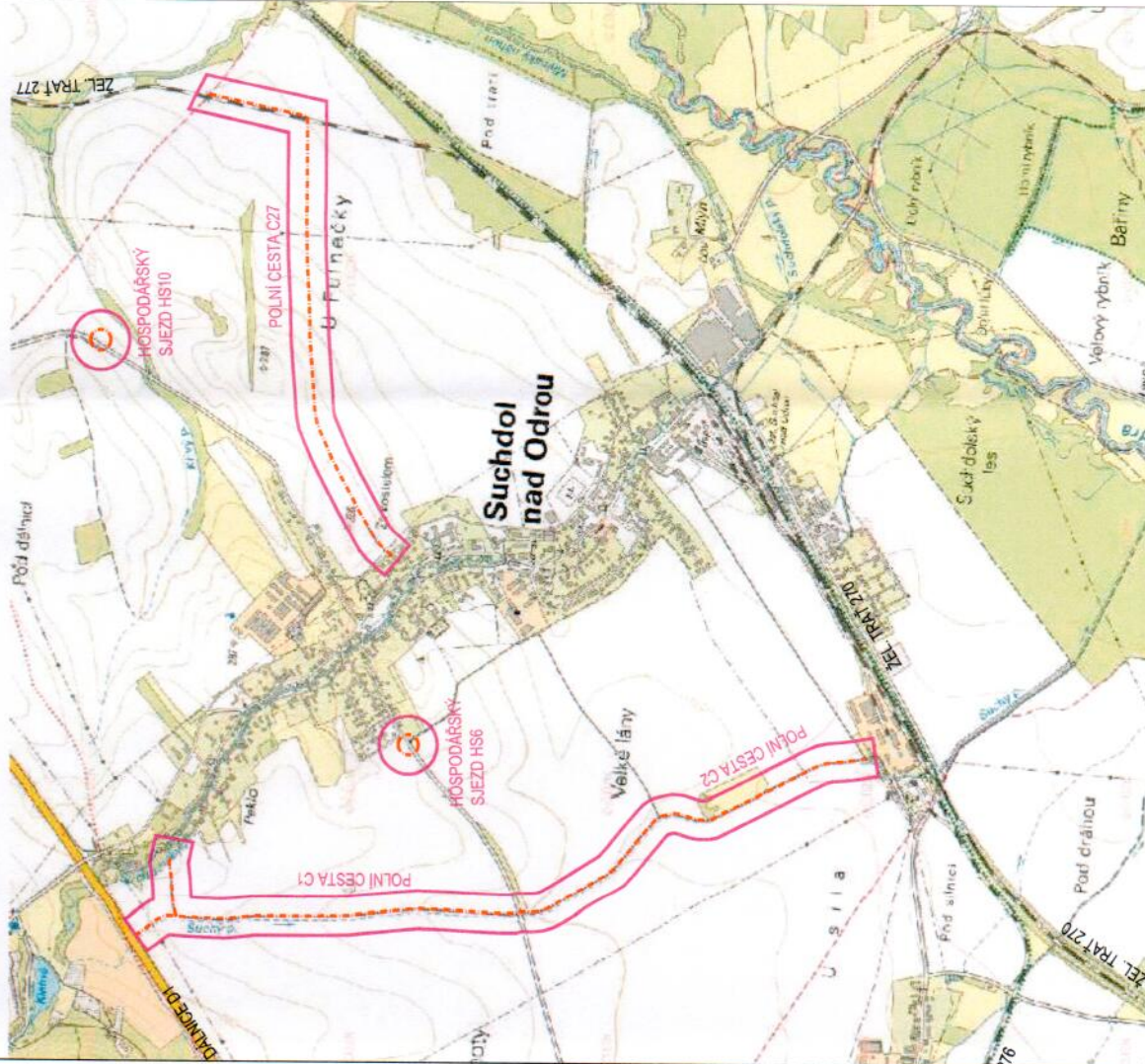
# Výstup z provozní dokumentace ČEPS a.s.



Tisknuto ze systému MAWIS dne 17.05.2017 07:12:21

4600





- OSA ZÁJMOMÉ KOMUNIKACE  
 ○ HOSPODÁŘSKÝ SJEZD  
 --- ZÁJMOMÁ OBLAST

ZMĚNA VÝKRESU:

Č. ZMĚNY	PŘEDMET ZMĚNY	ZMĚNU PROVEDL	PODPIS	DATUM ZMĚNY
1				
2				
3				

SOUŘADNICOVÝ SYSTÉM: JTSK  
 VÝŠKOVÝ SYSTÉM: B.p.v.

VEDOUcí PROJEKTANT - HIP	ING. MARTIN STANĚK	   	
ZODPOVĚDNÝ PROJEKTANT	ING. MARTIN STANĚK		
VYPRACOVAL	ING. JAKUB STRAŇSKÝ		
KONTROLOVAL	ING. MARTINA PAPĚŠKOVÁ		
Kraj, MěÚ, ObÚ	MORAVSKOSLEZSKÝ KRAJ		
OBJEDNATEL INVESTOR	ČECH-ENGINEERING a.s.		
NÁZEV AKCE:	REALIZACE SZ KOPŮ V K.Ú. SUCHDOL NAD ODROU 1. ETAPA		
NÁZEV OBJEKTU:	SOUHRNNÉ ŘEŠENÍ STAVBY		
NÁZEV VÝKRESU:	PŘEHLEDNÁ SITUACE		
DATUM	05/2017		
FORMAT	2x44		
MĚŘÍTKO	1:20 000		
STUPĚN	DSP + PDSP		
ZAK. ČÍSLO	170088		
Č. SOUPRAVY	Č. VÝKRESU		