

Souřadnicový systém: JTSK  
Výškový systém: Bpv

Číslo zakázky: 18 802 00	HIP:	
Schválil:	Zodp. projektant:	
Tech. kontrola:	Vypracoval:	

Objednatel: KPÚ pro Plzeňský kraj	Obec: Hlohovice	Kraj: Plzeňský
Akce: STAVBA POLNÍ CESTY C 10 V K.Ú. HLOHOVICE	Datum: 09/2018	Stupeň: DSP/PDPS
Příloha: NÁVRH KÁCENÍ ZELENĚ	Souprava	Č. přílohy: F.4

Stavební akce: Stavba polní cesty C 10 v k.ú. Hlohovice

Kraj: Plzeňský

Katastrální území: Hlohovce, Hlohovičky

Objednatel: Státní pozemkový úřad, Krajský pozemkový úřad pro Plzeňský kraj, Pobočka Plzeň

Zhotovitel dokumentace: Pontex, spol. s r. o., středisko Plzeň

Zhotovitel stavby: Bude určen na základě výběrového řízení

## **NÁVRH KÁCENÍ ZELENĚ**

### **Obsah :**

1. Úvod	2
2. Charakteristika lokality	2
3. Návrh kácení	2
4. Závěr	2
5. Tabulka dřevin určených ke kácení	
6. Foto	3
Příloha:	
1. Situace č.1 - 4 M 1:500	

Září 2018

## 1. ÚVOD

Projektová dokumentace řeší výstavbu hlavní polní cesty C10 v k.ú. Hlohovice. Ve větší části se jedná o rekonstrukci stávající polní cesty. Zájmové území se nachází východně od obce Hlohovice a dopravní napojení je realizováno na sil. III/23319 (Hlohovice – Hlohovičky). Konec cesty je situován za propustkem přes Vejvanovský potok.

Cílem prací bylo sestavit dokumentaci sloužící jako přílohu k žádosti o kácení dřevin rostoucích mimo les ve smyslu § 8 zákona č. 114/1992 Sb., ve znění pozdějších předpisů a podle § 8 odst. 5 vyhlášky č. 395/1992 Sb., kterou se provádějí některá ustanovení zákona.

## 2. CHARAKTERISTIKA LOKALITY

Cílem stavby je výstavba, resp. obnovení stávající polní cesty.

## 3. NÁVRH NA KÁCENÍ

Dendrologickým průzkumem byly v území řešeného projektu evidovány a popsány dřeviny určené ke kácení. Tyto jsou vyznačeny v příloze (situace).

Pro vykácení je navrženo celkem:

### **22 stromů a 240 m<sup>2</sup> dřevin**

Ponechané stromy a ostatní dřevinné vegetační prvky je nutné při realizaci navazujících úprav chránit bedněním popř. oplocením a dalšími prostředky před poškozením dle příslušné normy ČSN 83 9061 Technologie vegetačních úprav v krajině – Ochrana stromů, porostů a vegetačních ploch při stavebních pracích.

## 4. ZÁVĚR

Výsledky inventarizovaných dřevin určených ke kácení a jejich podrobné charakteristiky viz tabulka. Dřeviny uvažované k vykácení jsou uvedeny v tabulce a následně vyznačeny v situační příloze.

Průzkum byl prováděn v dubnu a září 2018 podle základních morfologických znaků rozpoznatelných v tomto období.

## STAVBA POLNÍ CESTY C10 V K.Ú. HLOHOVICE

## Tabulky dřevin určených ke kácení - stromy

Inv. číslo	Parc. číslo	Odborný název	Český název	Prům.km. v 1,3m (cm)	Obvod kmene v 1,3m (cm)	Plocha (m <sup>2</sup> )	Výška (m)	Poznámka
k.ú. Hlohovice								
1	863	<i>Betula pendula</i>	bříza bělokorá	25	79		10	2 stromy
2	863	<i>Betula pendula</i>	bříza bělokorá	10	32		4	2 stromy
3	863	<i>Sorbus aucuparia</i>	jeřáb ptačí	10	32		4	3 stromky
4	863	<i>Prunus avium</i>	třešeň ptačí	15	47		5	2 stromy
5	863	<i>Sorbus aucuparia</i>	jeřáb ptačí	10	32		4	1 strom - 6 kmínků
6	879	<i>Salix caprea</i>	vrba jíva	25	79		10	5 stromů
7	879	<i>Salix caprea</i>	vrba jíva	20	63		7	2 stromy
8	863	<i>Alnus glutinosa</i>	olše lepkavá	20	63		8	
9	863	<i>Salix caprea</i>	vrba jíva	15	47		7	2 stromy
10	879	<i>Salix caprea</i>	vrba jíva	15	47		7	
11	896	<i>Salix caprea</i>	vrba jíva	15	47		7	

stromy ke kácení

ks

22

Inv. číslo	Parc. číslo	Odborný název	Český název	Prům.km. v 1,3m (cm)	Obvod kmene v 1,3m (cm)	Plocha (m²)	Výška (m)	Poznámka
------------	-------------	---------------	-------------	----------------------	-------------------------	-------------	-----------	----------

**Tabulky dřevin určených ke kácení - keře**

k.ú. Hlohovice								
P1	863	<i>Sambucus nigra</i>	bez černý			104		
		<i>Crataegus laevigata</i>	hloh obecný					
		<i>Rosa canina</i>	růže šípková					
		<i>Rubus idaeus</i>	maliník obecný					
		<i>Salix fragilis</i>	vrba křehká					
		<i>Sambucus nigra</i>	bez černý					
		<i>Prunus avium</i>	třešeň ptačí					
P2	863	<i>Sambucus nigra</i>	bez černý			38		
	862	<i>Rosa canina</i>	růže šípková					
P3	863	<i>Sambucus nigra</i>	bez černý			10		
		<i>Rosa canina</i>	růže šípková					
		<i>Sambucus nigra</i>	bez černý					
P4	863	<i>Crataegus laevigata</i>	hloh obecný			16		
P5	863	<i>Crataegus laevigata</i>	hloh obecný			72		
		<i>Prunus spinosa</i>	trnka obecná					
	878	<i>Salix fragilis</i>	vrba křehká					

**plocha dřevin ke kácení**

**m²**

**240**



6. FOTO



keře – P1



stromy – č.1



keře – P2

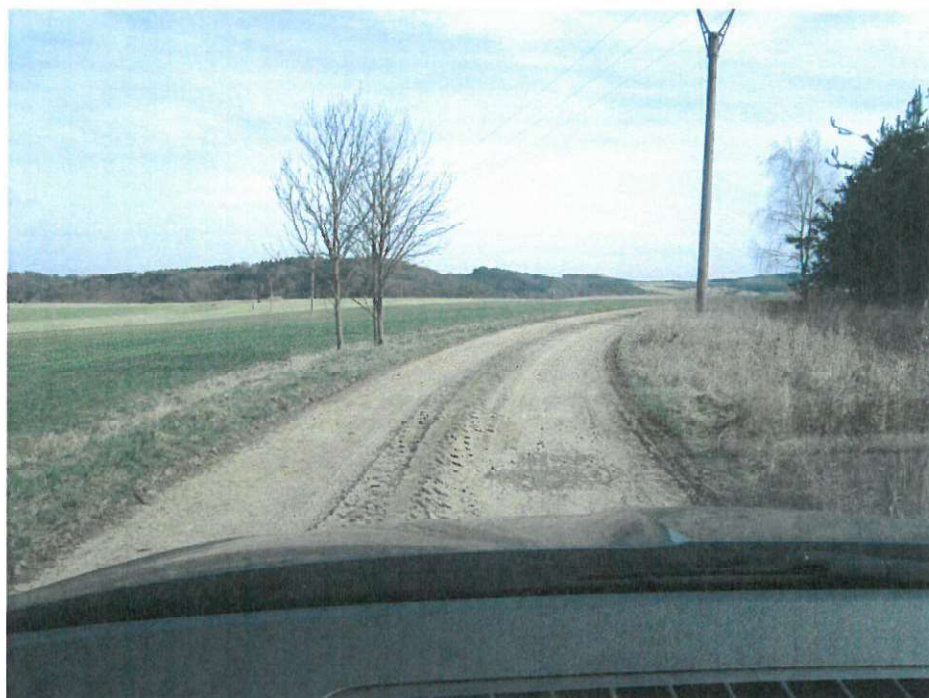




stromy – č.2



stromy – č.5



stromy – č.3



stromy – č.6