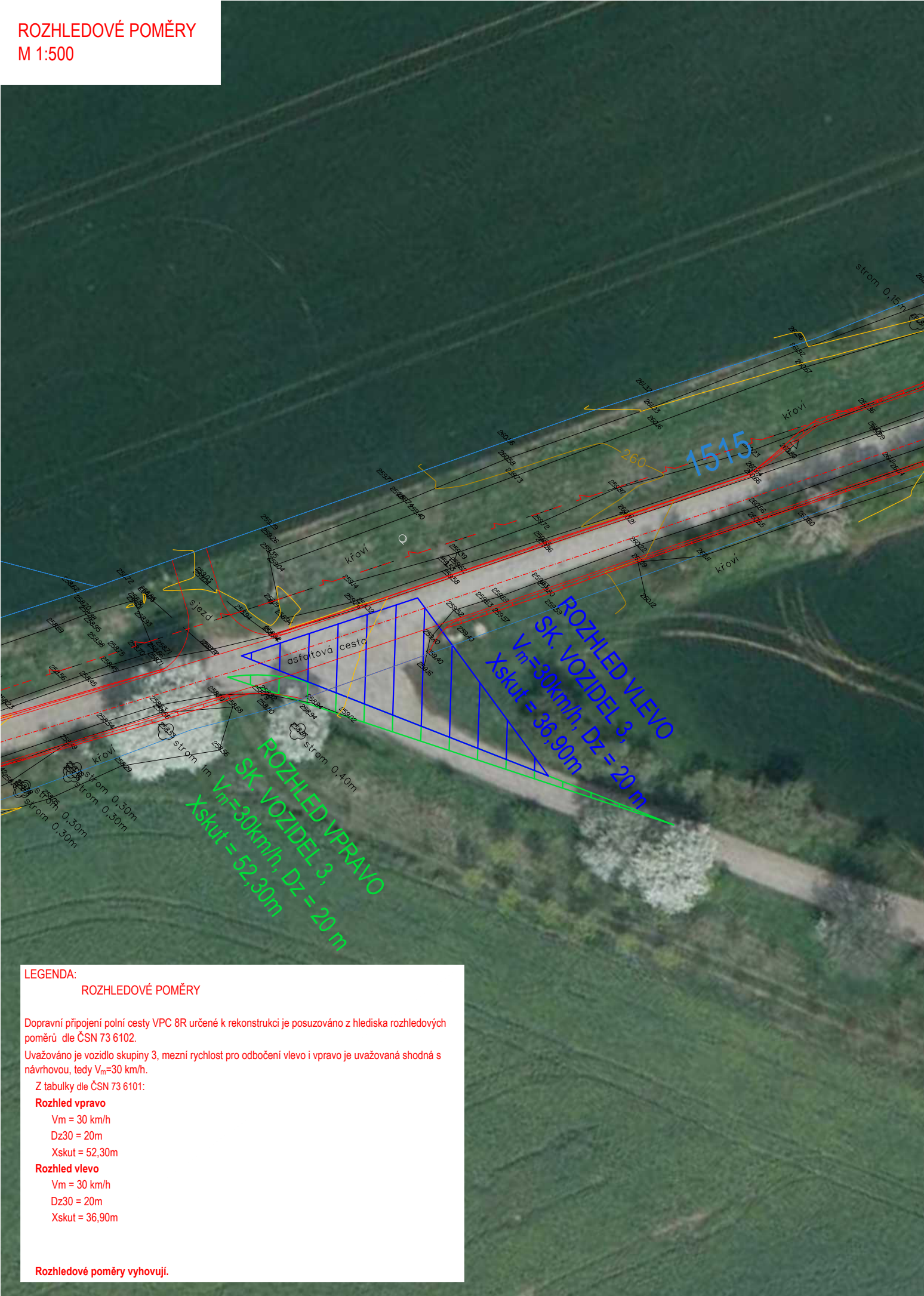


ROZHLEDOVÉ POMĚRY
M 1:500



LEGENDA:

ROZHLEDOVÉ POMĚRY

Dopravní připojení polní cesty VPC 8R určené k rekonstrukci je posuzováno z hlediska rozhledových poměrů dle ČSN 73 6102.

Uvažováno je vozidlo skupiny 3, mezní rychlost pro odbočení vlevo i vpravo je uvažovaná shodná s návrhovou, tedy $V_m=30$ km/h.

Z tabulky dle ČSN 73 6101:

Rozhled vpravo

$V_m = 30$ km/h

$Dz30 = 20$ m

$X_{skut} = 52,30$ m

Rozhled vlevo

$V_m = 30$ km/h

$Dz30 = 20$ m

$X_{skut} = 36,90$ m

Rozhledové poměry vyhovují.

LEGENDA:
VÝKRES

1267

760

STAVEBNÍ ÚPRAVY - NÁVRH
POLOHOPISNÉ A VÝŠKOPISNÉ ZAMĚŘENÍ
KATASTRÁLNÍ MAPA (DKM)
ČÍSLO PARCELY KN
HLAVNÍ VRSTEVNICE
VEDLEJŠÍ VRSTEVNICE

INŽENÝRSKÉ SÍTĚ
STAV



SDĚLOVACÍ VEDENÍ (CETIN)
VODOVOD (STŘEDOČESKÉ VODÁRNY)
ELEKTRICKÉ VEDENÍ (ČEZ)



STAVEBNÍ OBJEKTY REALIZOVANÉ V RÁMCI STAVBY
"POLNÍ CESTA HC15 K.Ú. STRÁŽNICE U MĚLNÍKA"

SO 101 KOMUNIKACE

VÝŠKOVÝ SYSTÉM
BpV

Index změny	Popis změny	Datum	Provedl	Podpis	
Projektant	 Projekt POLNÍ CESTA HC15 K.Ú. STRÁŽNICE U MĚLNÍKA	InvestorSPŮ-KPŮ PRO STŘEDOČESKÝ KRAJ, POBOČKA MĚLNÍK			
Vypracoval		Č. zakázky 147-2023			
Schválil		Status dok. DSP			
		Druh dok. DOKUMENTACE OBJEKTŮ	Ref. ozn. D		
		Název dok. SO 101 ROZHLEDOVÉ POMĚRY 1:500	Č. dokladu 7	Index zm. -	Datum vydání 01/2023