

Informace ke KoPÚ v k.ú. Pečetín

KoPÚ Pečetín (kód k. ú. 700754) je zahájena na základě žádosti obce Bolešiny. V rámci KoPÚ je potřeba navrhnout účinná protierozní a vodohospodářská opatření, která zmírní erozi půdy a zlepší vodohospodářské poměry v katastrálním území, ale zejména ochrání majetek obyvatel samotné obce Pečetín a také níže položenou obec Domažličky.

Základní údaje:

Obecní úřad Bolešiny, Bolešiny 10, 33901 Klatovy

Tel. 376 312 649

Internetová stránka: www.bolesiny.cz

Elektronická pošta e-mail: starosta@bolesiny.cz, obec@bolesiny.cz, podatelna@bolesiny.cz

ID dat. schránky: jsxbqib

Pečetín je malá vesnice, část obce Bolešiny v okrese Klatovy. Nachází se asi 3,5 km na východ od Bolešin. Je zde evidováno 46 adres. V roce 2011 zde trvale žilo 55 obyvatel. Pečetín je také název katastrálního území o rozloze 3,56 km².

Obvod KoPÚ je převážně veden po katastrální hranici a po vnějším obvodu lesních celků, které jsou společně s intravilánem obce mimo obvod KoPÚ. Obvod, vedoucí po katastrální hranici mezi k.ú. Pečetín a k.ú. Myslovice, dále mezi k.ú. Pečetín a k.ú. Kroměždíce a mezi k.ú. Pečetín a k.ú. Zbyslav u Klatov nebude šetřen, ale data budou převzata z údajů KN.

Součástí řešeného území jsou 3 lesní pozemky o celkové výměře 0,54 ha, jejichž začlenění do obvodu KoPÚ považuje objednatel za nezbytné.

Součástí KoPÚ Pečetín jsou rovněž pozemky neřešené dle § 2 zákona č. 139/2002 Sb. s výměrou cca 12 ha.

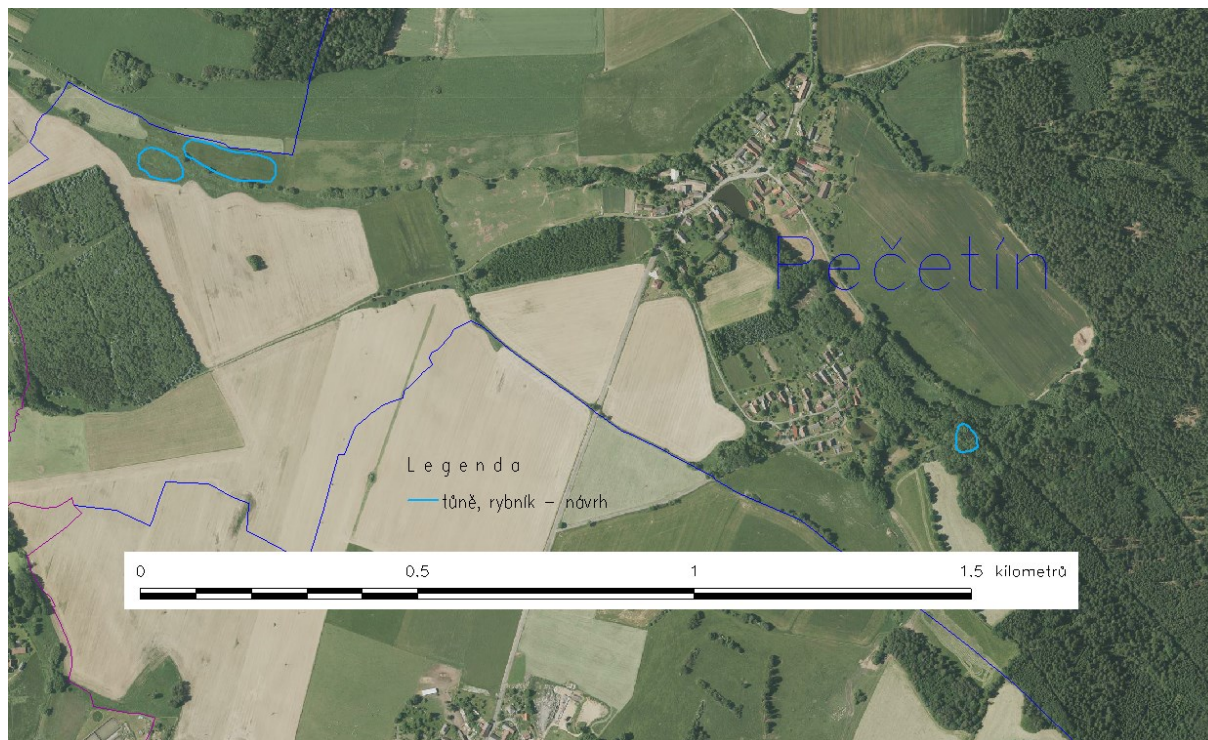
Výškopisné zaměření zájmového území dle č. 6.3.1.i) a) smlouvy, bude provedeno v návaznosti na evidované linie soustředěného odtoku – LPIS.

Obec navrhuje k rekonstrukci nebo k výstavbě, pro zajištění přístupu k pozemkům, polní cesty v délce cca 3 700 m.



V jihovýchodní části řešeného území byla navržena 1 tůň nebo jiné vodohospodářské zařízení, zadržující vodu v krajině.

Obdobně v západní části řešeného území byly navrženy 2 tůně nebo jiná vodohospodářská zařízení, zadržující vodu v krajině.



Na rozhraní zastavěného území obce a řešeného území v severní části, se nacházejí studny (vodní zdroj) pro skupinový vodovod.

k.ú.: 700754 - Pečetín – podrobné informace

Údaje jsou ve správě KP Klatovy	email: kp.klatovy@cuzk.cz
Kollárova 528, 33901 Klatovy	telefon: 376350211 fax:

Kraj	43 - Plzeňský	NUTS3	CZ032
Okres	3404 - Klatovy	NUTS4	CZ0322
Obec	555835 - Bolešiny	NUTS5	CZ0322555835
Pracoviště	404 - Klatovy		

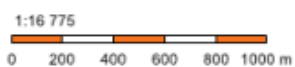
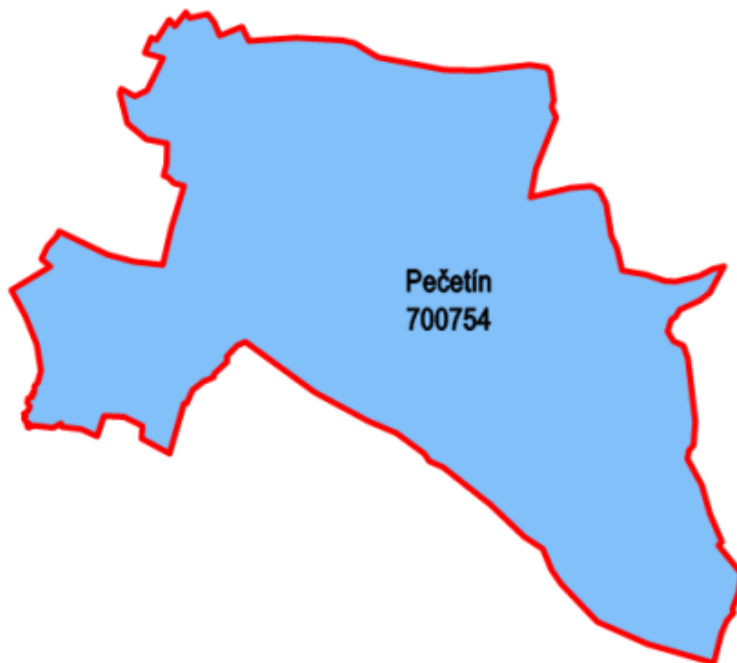
Obec s rozšířenou působností	3205 - Klatovy
Pověřený obecní úřad	32051 - Klatovy

Statistické údaje (stav ke dni: 15.10.2023)

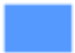
Pozemky KN/ZE				Ostatní údaje		
Druh pozemku	Způsob využití	Počet parcel	Vyměra [m ²]	Typ údaje	Způsob využití	Počet
orná půda		345	1685175	č.p.	rod.dům	40
zahrada		100	73728	č.p.	zem.used	1
travní p.	mez, stráž	16	24094	č.e.	rod.rekr	6
travní p.		137	361180	bez čp/če	garáž	2
lesní poz		44	1216545	bez čp/če	jiná st.	4
vodní pl.	nádrž umělá	1	952	bez čp/če	zem.stav	8
vodní pl.	rybník	3	9319	Celkem BUD		61
vodní pl.	tok přirozený	3	1645	LV		116
vodní pl.	tok umělý	44	9431	spoluvlastník		164
zast. pl.	zbořeniště	1	552			
zast. pl.		63	31251			
ostat.pl.	jiná plocha	43	39662			
ostat.pl.	nepločná půda	44	37056			
ostat.pl.	ostat. komunikace	30	59523			
ostat.pl.	silnice	2	11575			
Celkem KN		876	3561688			
Par. KMD		876	3561688			

Katastrální mapa (současná forma, dosavadní vývoj obnovy, dokončení digitalizace)

Druh mapy	Právní moc	Měřítko	Platná od	Platná do	Poznámka
KMD		1:1000	18.07.2017		
KM-D		1:2000	14.11.2000	18.07.2017	
S-SK GS		1:2880	1837	14.11.2000	



ČÚZK, SCD, vygenerováno 16.10.2023 mapovým serverem Marushka®

 vektorová
katastrální mapa

Digitalizace katastrální mapy je dokončena.
S případnými dotazy k výše uvedeným údajům se obraťte na [KP Klatovy](#).

vypočteno: 19.10.2023 07:39

Přistoupení obcí jako účastník řízení: město Plánice
obec Předslav