



naše značka  
5002482244

vyřizuje  
Pavla Filipi

datum  
08.11.2021

"Agroprojekce Litomyšl, spol. s r.o."  
Rokycanova 114  
56601 Vysoké Mýto

Věc:

**HC1-4 a poldr k.ú. Supíkovice, HC6.1 k.ú. Nová Ves u Jeseníka a HC6.2 v k.ú. Hradec u Jeseníka**

K.ú. - p.č.: Hradec u Jeseníka , Velké Kunětice , Supíkovice , Nová Ves u Jeseníka

Stavebník: "Agroprojekce Litomyšl, spol. s r.o." , Rokycanova 114 , 56601 Vysoké Mýto

Účel stanoviska: Předprojektová příprava

GasNet, s.r.o., jako provozovatel distribuční soustavy (PDS) a technické infrastruktury, zastoupený GasNet Služby, s.r.o., vydává toto stanovisko:

Stanovisko odboru EPZ - VTL (Ing. Martin Majkut, e-mail: martin.majkut@gasnet.cz):

K Vašemu požadavku sdělujeme, že v zájmové oblasti stavby prochází vysokotlaký(dále jen VTL) plynovod DN 200, vč. souvisejícího příslušenství.

Bezpečnostní pásmo VTL plynovodu DN 200 je 20 m na obě strany od plynovodu.  
Ochranné pásmo VTL plynovodu je 4 m na obě strany od plynovodu.

Požadavky na zpracovatele PD:

1. Projektovou dokumentaci řešit v souladu se zákonem číslo 458/2000 Sb. (energetický zákon), ČSN EN 1594, TPG 700 03 a TPG 702 04 (Technická pravidlaGas) a v souladu s vyhláškou č. 499/2006 Sb.

**SUCHÁ ZÁCHYTNÁ NÁDRŽ/POLDR, RETENČNÍ NÁDRŽ, VODNÍ NÁDRŽ:**

- umístit mimo bezpečnostní pásmo VTL plynovodu;

**UZAVŘENÉ OBJEKTY (RD, chaty, haly atd):**

- tyto objekty je nutné situovat mimo bezpečnostní pásmo VTL plynovodu;

**TŮNĚ A MOKŘADY:**

- tůně a mokřady zakládat mimo bezpečnostní pásmo VTL plynovodu;

**POLNÍ CESTY, CYKLOSTEZKY (dále jenkomunikace):**

- v souběhu s VTL plynovodem vést min. 4 m od VTL plynovodu;

- nové křižovatky navrhnout min. 4 m od VTL plynovodu;

- křižení komunikace s VTL plynovodem navrhnout pokud možno kolmo, min. však pod úhlem 60°;

- při křižení komunikace s VTL plynovodem požadujeme nad plynovod umístit silniční železobetonové panely;

- panely se ukládají kolmo k ose plynovodu do pískového lože min. 0,5 m (a více) nad plynovod a to v celé šíři cesty;

- nadzemní prvky plynovodu (orientační sloupek, číchačka,...) musí zůstat min.2 m od kraje komunikace;

- v místě styku požadujeme předložit k odsouhlasení charakteristický řez;

**ODVODŇOVACÍ PŘÍKOPY:**

- odvodňovací příkopy v souběhu vést min. 4 m od VTL plynovodu;

**GasNet Služby, s.r.o.**

Plynárenská 499/1 · Zábřovice · 602 00 Brno · T 555 90 10 10 · www.gasnet.cz

IČ: 27935311 · DIČ: CZ27935311

**Zápis do obchodního rejstříku:** Krajský soud v Brně, sp. zn. C 57165, dne 26. 7. 2007

**Certificate of incorporation:** Regional Court in Brno, ref. number C 57165, on 26th July 2007

Zákaznická linka GasNet 555 90 10 10, info@gasnet.cz, www.gasnet.cz

- v místě křížení odvodňovacího příkopu s VTL plynovodem požadujeme zachovat minimální krytí VTL plynovodu 0,5 m a dále doporučujeme v místě křížení položit na dno příkopu betonové žlaby a nebo příkop zatrubnit;
- vsakovací jámky situovat min. 4 m od VTL plynovodu;
- v místě styku požadujeme předložit k odsouhlasení charakteristický řez;

#### VODNÍ TOK:

- v souběhu situovat min. 4 m od VTL plynovodu;
- při opravě/návru koryta nesnižovat krytí VTL plynovodu pod hranici 0,5 m (dle TPG 702 04, čl. 4.2.6 – min. krytí plynovodu pode dnem nespavného toku);
- v místě styku požadujeme předložit k odsouhlasení charakteristický řez;

#### HOSPODÁŘSKÉ SJEZDY a PROPUSTKY:

- hospodářské sjezdy a propustky realizovat min. 4 m VTL plynovodu;

#### VÝHYBNY, TOČNY:

- situovat min. 4 m od plynovodu;

#### BIOKORIDORY, VĚTROLAMY - VÝSADBA STROMŮ A KEŘŮ:

- výsadbu stromů a keřů provádět minimálně min. 4 m od VTL plynovodu;
- zatravnění bez omezení;

#### PRŮLEHY:

- situovat min. 4 m od VTL plynovodu;
- průlehy nekřížit VTL plynovodu;

#### TERÉNNÍ ÚPRAVY:

- lze provádět min. 4 m od VTL plynovodu;

#### OPLOCENÍ:

- situovat min. 4 m od VTL plynovodu;
- VTL plynovod nezaplocovat;

#### Inženýrské sítě:

- styk našeho zařízení se stavbou jiných inženýrských sítí řešit dle ČSN EN 1594, TPG 702 04 tabulka 9;

2. PD na výše uvedenou stavbu - stavební záměr se zakresleným stávajícím plynárenským zařízením a zakotovením nových staveb vůči němu, vč. respektování stanovených podmínek bude předložena GasNet Služby, s.r.o. k odsouhlasení.

3. V případě potřeby, Vám již v průběhu zpracování projektové dokumentace, naše stávající zařízení vytyčíme <https://dpo.gasnet.cz/zadost-o-vytyceni>

4. V případě Vašeho zájmu o digitální formu poskytnutí polohy výše uvedených plynárenských zařízení v zájmovém prostoru je možné se obrátit na oddělení dokumentace sítí <https://dpo.gasnet.cz/zadost-o-vektorova-data>

5. STANOVISKO NESLOUŽÍ PRO POVOLENÍ REALIZACE PŘEDMĚTNÉ STAVBY A ROVNĚŽ NENAHRAZUJE VYJÁDŘENÍ K PROJEKTOVÉ DOKUMENTACI (dále jen PD).

6. Novou žádost prosím opětovně zaevidujte přes naše webové stránky <https://dpo.gasnet.cz/zadost-o-stanovisko>

Na základě předložení konkrétního návrhu PD může být naše stanovisko upřesněno.

\*\*\*\*\*

Stanovisko odboru EPZ - STL, NTL (Pavla Filipi):

PODKLADY PRO ZPRACOVÁNÍ PROJEKTOVÉ DOKUMENTACE Z HLEDISKA EXISTENCE PLYNÁRENSKÉHO ZAŘÍZENÍ A PLYNOVODNÍCH PŘÍPOJEK.

V ZÁJMOVÉM ÚZEMÍ STAVBY SE NACHÁZÍ TATO PLYNÁRENSKÁ ZAŘÍZENÍ A PLYNOVODNÍ PŘÍPOJKY :

- STL plynovody a přípojky

-----

Stanovisko NELZE použít k povolení nebo pro realizaci stavby!!!!

Přílohou Vám předáváme orientační situaci plynárenských zařízení a plynovodních přípojek (dále jen PZ) ve správě naší

společnosti. Poskytnutá orientační situace slouží pouze pro informaci o poloze PZ.

Poloha a rozsah PZ uvedený v příloze je platný ke dni vydání tohoto stanoviska.

Informace o možnosti poskytnutí polohy stávajících PZ ve správě GasNet, s.r.o. v digitální podobě získáte na adrese: <https://dpo.gasnet.cz/zadost-o-vektorova-data>

Pro upřesnění polohy PZ doporučujeme provést jeho vytyčení, příp. ověřit jeho polohu sondami. Vytyčení bude provedeno bezplatně na základě Vaší žádosti: <https://www.gasnet.cz/cs/ds-vytyceni-pz/>

Projektovou dokumentaci, ve které budou zakreslena PZ dle poskytnutých mapových nebo elektronických podkladů požadujeme předložit k odsouhlasení podáním žádosti na portálu Distribuce plynu online: <https://dpo.gasnet.cz/zadost-o-stanovisko>

Dokumentace bude vypracována ve smyslu stavebního zákona č. 183/2006 Sb. ve znění pozdějších předpisů.

Ochranné pásmo plynárenského zařízení a plynovodních přípojek, činí 1 m na každou stranu měřeno kolmo od osy plynovodu a přípojek.

V tomto pásmu nesmí být umístovány žádné nadzemní stavby, prováděna skládka materiálu, výšková úprava terénu a výsadba zeleně.

Při souběhu, křížení inž. sítí a plynárenského zařízení požadujeme dodržení ČSN 73 6005, tab. 1 a 2, TPG 702 04, zákon č.458/2000 Sb., případně další předpisy a ČSN související s uvedenou stavbou.

Upozorňujeme, že se v zájmovém území vyznačeném v příloze tohoto stanoviska mohou nacházet PZ, která jsou ve fázi výstavby a doposud nebyla předána GasNet, s.r.o. k provozování.

V zájmovém území se mohou nacházet PZ jiných vlastníků či správců, případně i dlouhodobě nefunkční/neprovozovaná PZ bez dostupných informací o jejich poloze a vlastnictví. Tato PZ NEJSOU v příloze vyznačena a nejsou předmětem tohoto stanoviska.

Platí pouze pro území vyznačené v příloze tohoto stanoviska a to 24 měsíců ode dne jeho vydání.

V případě dotčení pozemku v majetku společnosti GasNet, s.r.o. je třeba dále projednat smluvní vztah k tomuto pozemku. Kontakt na projednání naleznete na adrese [www.gasnet.cz/cs/kontaktni-system/](https://www.gasnet.cz/cs/kontaktni-system/), činnost Smluvní vztahy - pozemky a budovy plynárenských zařízení.

Za správnost a úplnost dokumentace předložené s žádostí včetně jejího souladu s platnými předpisy plně zodpovídá její zpracovatel. Stanovisko nenahrazuje případná další stanoviska k jiným částem stavby.

V případě další korespondence nebo jednání (např. změna stavby) uvádějte naši značku - 5002482244 a datum tohoto stanoviska. Kontakty jsou k dispozici na <https://www.gasnet.cz/cs/kontaktni-system/>.



GasNet, s.r.o.  
zastoupená společností GasNet Služby, s.r.o., IČ 27935311  
Pavla Filipi  
Technik externích požadavků-Morava  
Oddělení zpracování ext.požadavků-Morava  
PAVLA.FILIP@GASNET.CZ

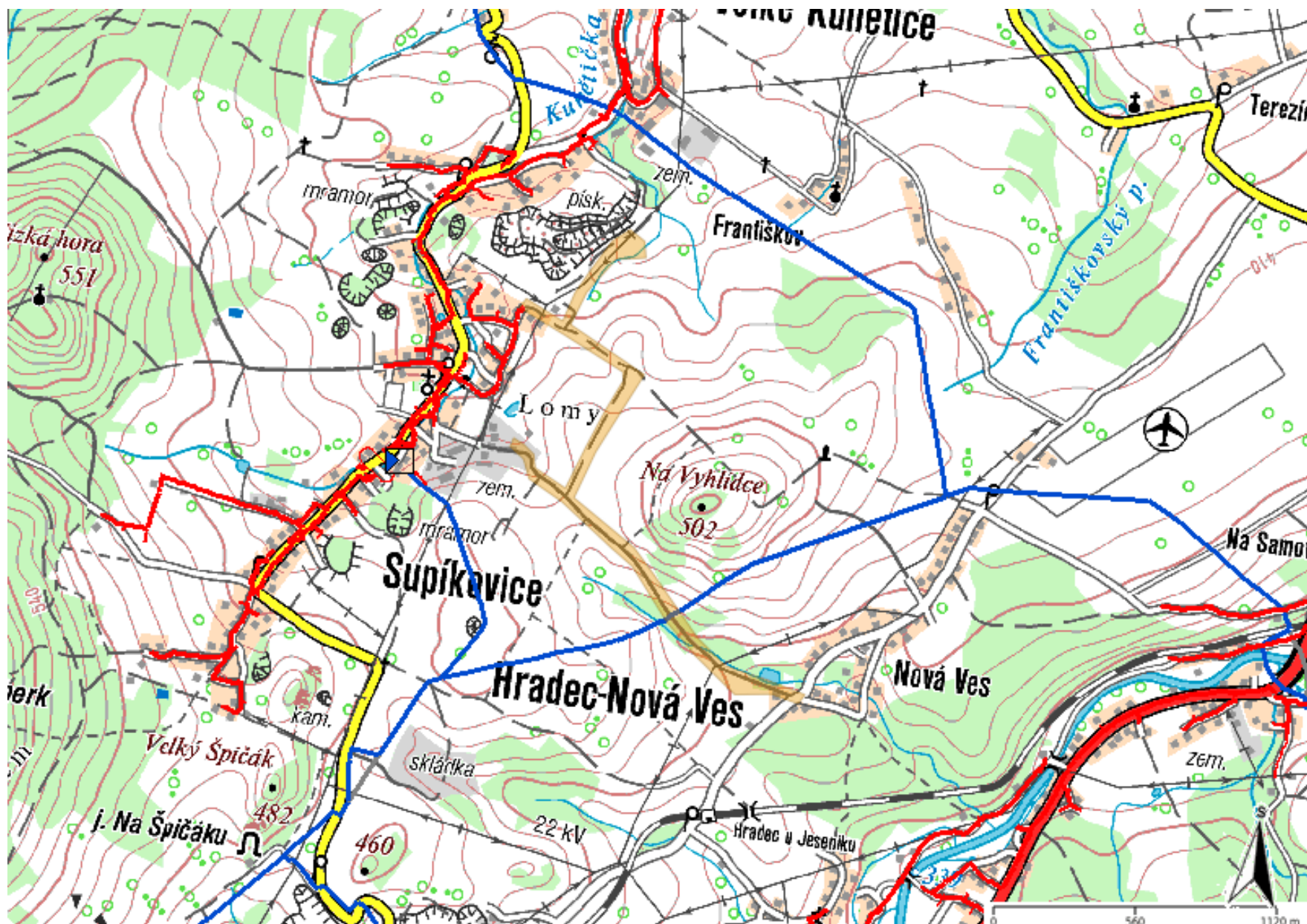


Zažádejte o vytyčení

Přílohy: Orientační zakres plynárenského zařízení, Detailní zakres plynárenského zařízení

**Příloha: Orientační zakres plynárenského zařízení. Tato příloha je nedílnou součástí stanoviska č. 5002482244 ze dne 08.11.2021.**

Provozovatel DS: GasNet, s.r.o.; Stavebník: "Agroprojekce Litomyšl, spol. s r.o.", Rokycanova 114, 56601 Vysoké Mýto. K.ú.: Hradec u Jeseníka, Velké Kunědice, Supíkovice, Nová Ves u Jeseníka.



**Legenda:**

linie plynovodu	
	NTL
	STL
	VTL
	WTL
	nefunkční
	plánovaná stavba před realizací
	ve výstavbě, neuvedeno do provozu
	regulační stanice
	ochranné zařízení
	kabel
	elektropřípojka
	kabel protikoroziční ochrany
	anodové uzemnění
	stanice katodové ochrany
	pásmo vlivu anodového uzemnění SKAO
	neplynovodní zařízení (linie/ bod)

**Příloha: Detailní zakres plynárenského zařízení. Tato příloha je nedílnou součástí stanoviska č. 5002482244 ze dne 08.11.2021.**

Provozovatel DS: GasNet, s.r.o.; Stavebník: "Agroprojekce Litomyšl, spol. s r.o.", Rokycanova 114, 56601 Vysoké Mýto. K.ú.: Hradec u Jeseníka, Velké Kunětice, Supíkovice, Nová Ves u Jeseníka.

