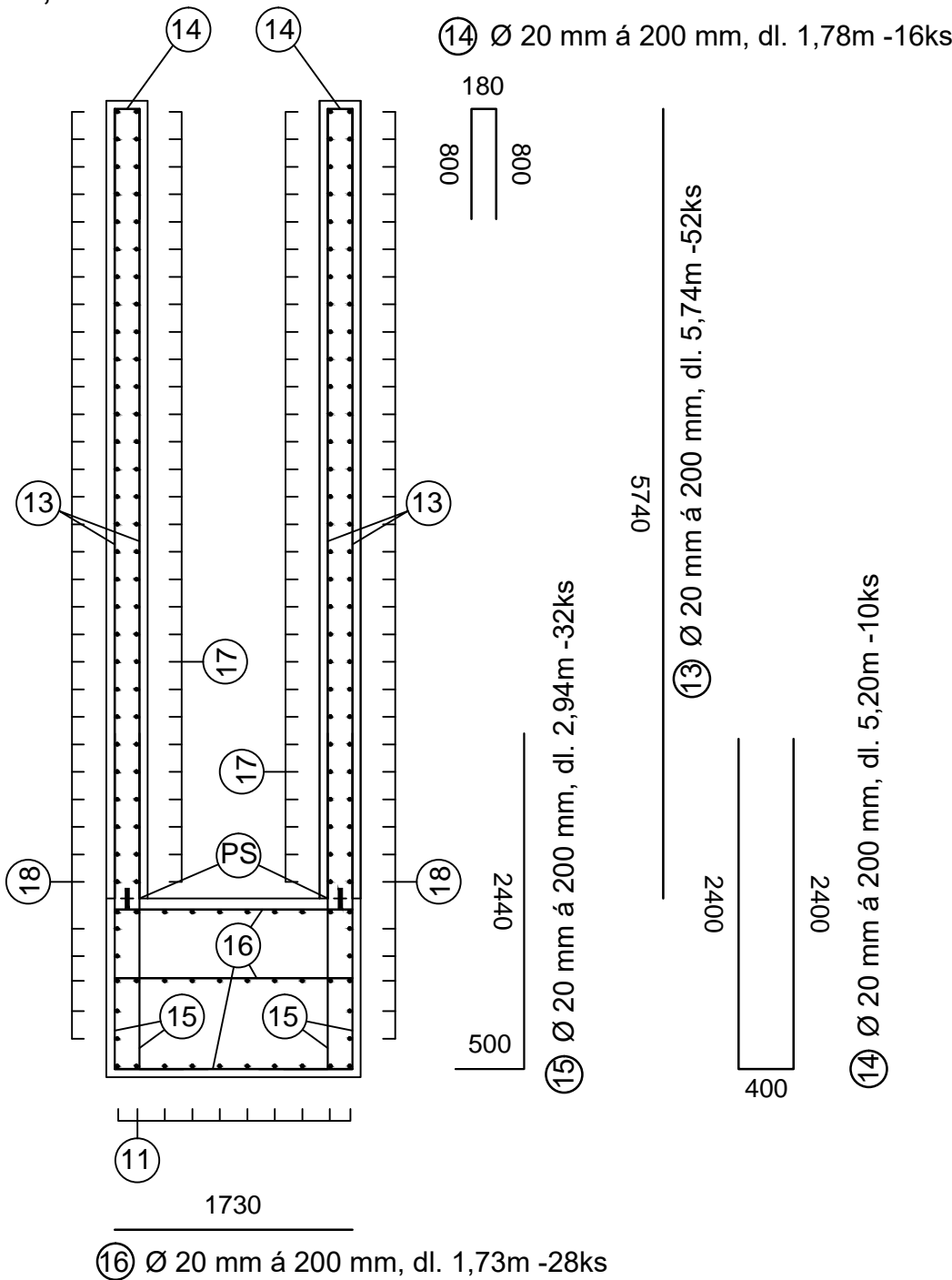
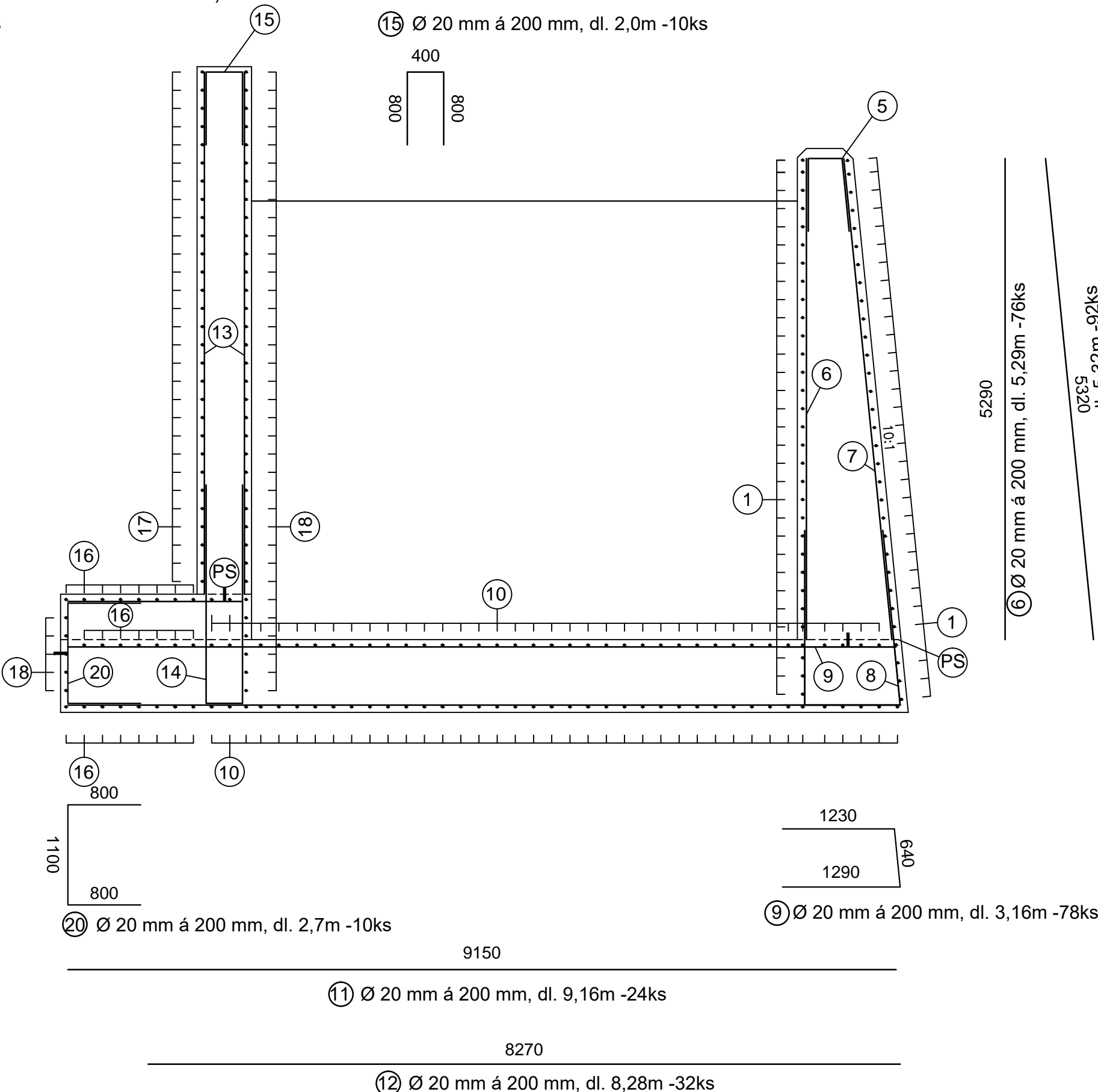


SDRUŽENÝ OBJEKT - VÝKRES VÝZTUŽE

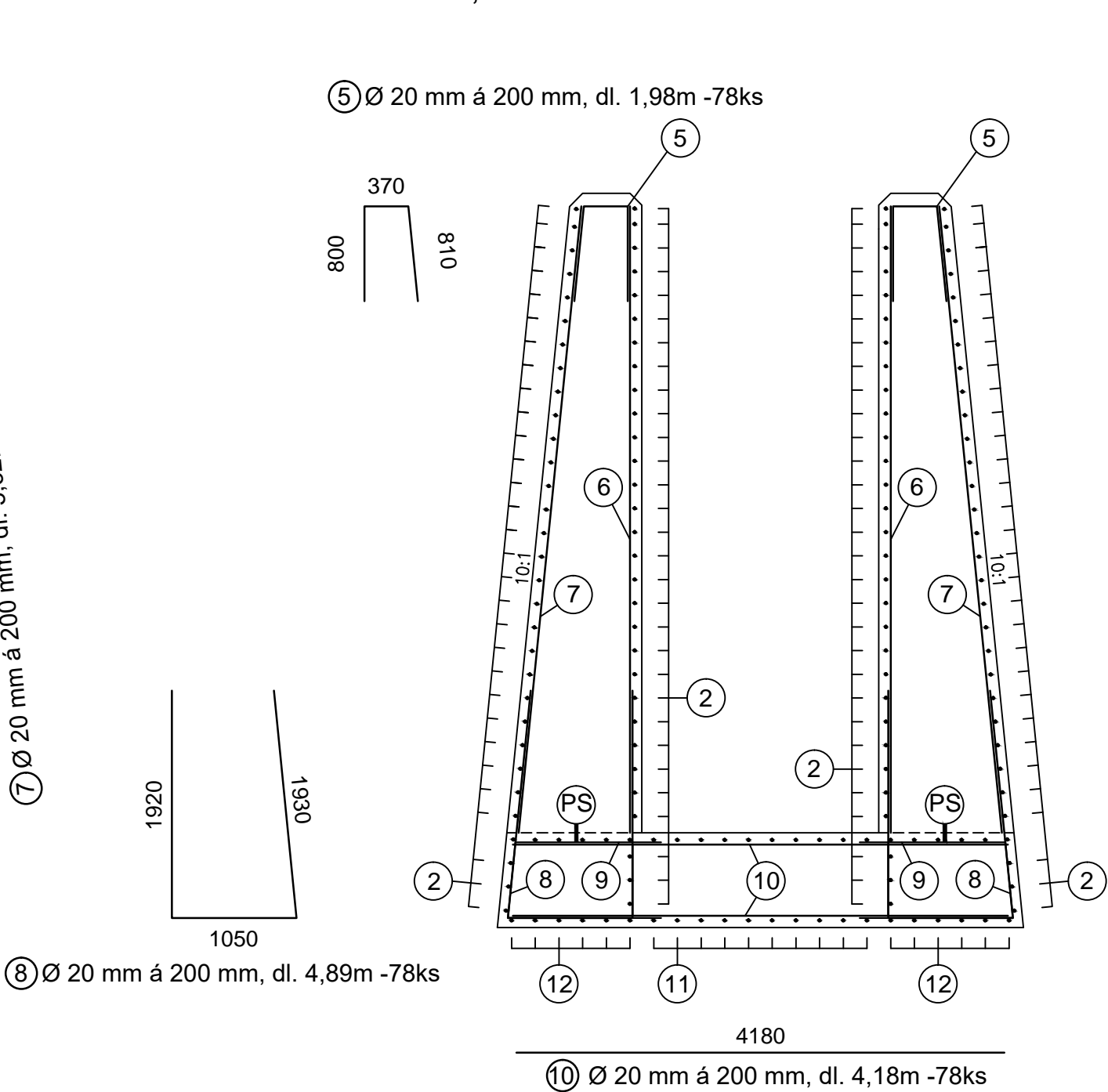
ŘEZ 3-3', M 1:50



ŘEZ 2-2', M 1:50



ŘEZ 1-1', M 1:50



BETON C30/37 XC4 XA2 XF3
OCEL 10 505
KRYTÍ 50 mm

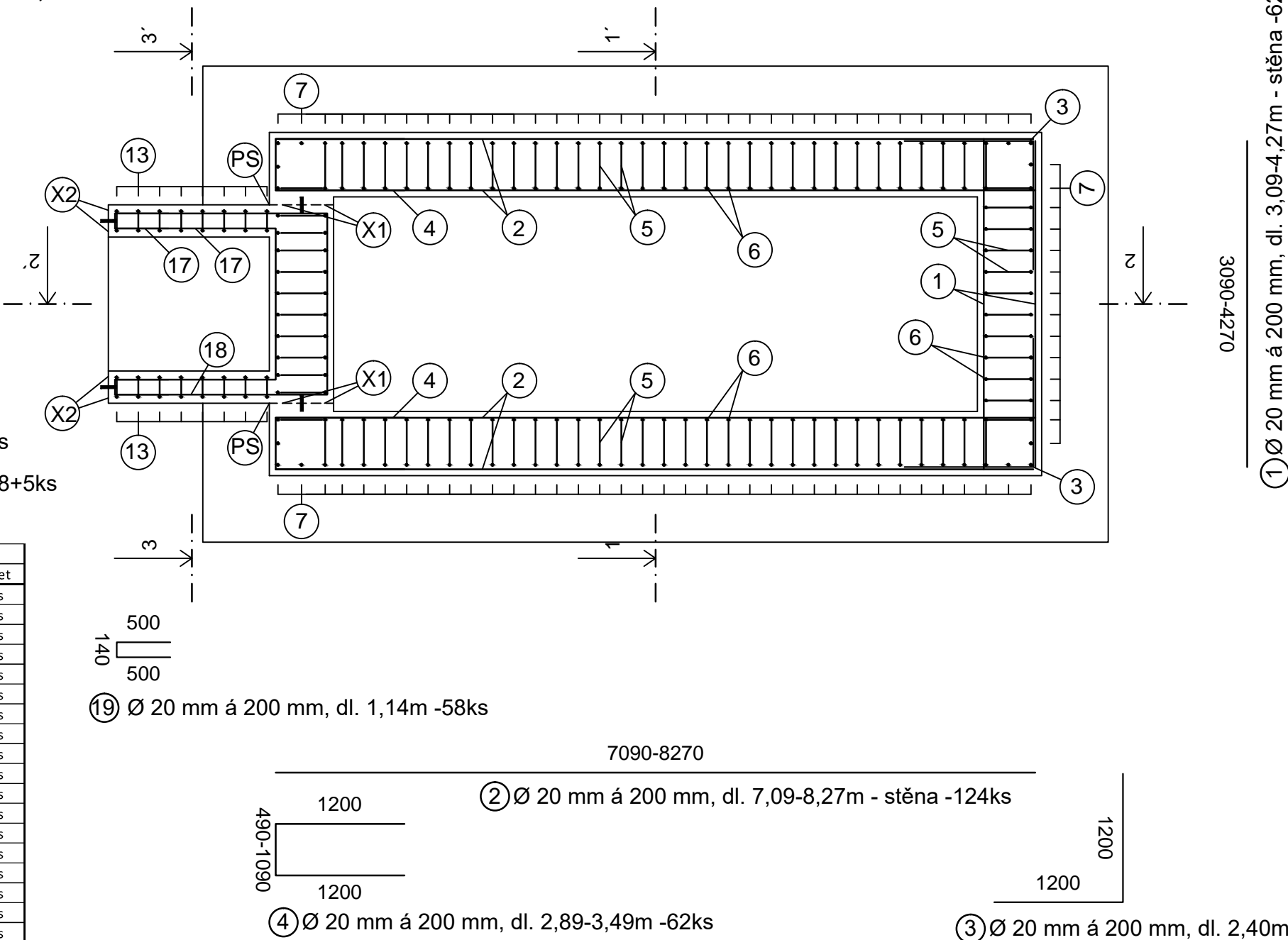
POZNÁMKY:
PŘESAŘ KRUHOVÉ VÝZTUŽE ØR16 1,0 m
PŘESAŘ KRUHOVÉ VÝZTUŽE ØR20 1,2 m
ROZMĚRY KONTROLOVAT DLE STAVEBNÍCH VÝKRESŮ
PS PRACOVNÍ SPÁRA

VYLAŇOVACÍ LIŠTY

- X1 vylamovací lišta R12/200
- X2 vylamovací lišta R8/100

VYLAŇOVACÍ VÝZTUŽ NAKLOPIT DLE TVARU BEDŇENÍ

PŮDORYS, M 1:50




Výztuž č.1		
Délka	Počet	
1 3090	2ks	
2 3120	2ks	
3 3160	2ks	
4 3200	2ks	
5 3240	2ks	
6 3280	2ks	
7 3320	2ks	
8 3360	2ks	
9 3400	2ks	
10 3430	2ks	
11 3470	2ks	
12 3510	2ks	
13 3550	2ks	
14 3590	2ks	
15 3630	2ks	
16 3670	2ks	
17 3710	2ks	
18 3750	2ks	
19 3790	2ks	
20 3830	2ks	
21 3870	2ks	
22 3910	2ks	
23 3950	2ks	
24 3990	2ks	
25 4030	2ks	
26 4070	2ks	
27 4110	2ks	
28 4150	2ks	
29 4190	2ks	
30 4230	2ks	
31 4270	2ks	
Celkem	113870	227,74

Výztuž č.2		
Délka	Počet	
1 7090	4ks	
2 7120	4ks	
3 7160	4ks	
4 7200	4ks	
5 7240	4ks	
6 7280	4ks	
7 7320	4ks	
8 7360	4ks	
9 7400	4ks	
10 7430	4ks	
11 7470	4ks	
12 7510	4ks	
13 7550	4ks	
14 7590	4ks	
15 7630	4ks	
16 7670	4ks	
17 7710	4ks	
18 7750	4ks	
19 7790	4ks	
20 7830	4ks	
21 7870	4ks	
22 7910	4ks	
23 7950	4ks	
24 7990	4ks	
25 8030	4ks	
26 8070	4ks	
27 8110	4ks	
28 8150	4ks	
29 8190	4ks	
30 8230	4ks	
31 8270	4ks	
Celkem	237870	951,48

Výztuž č.4			
Proměnná strana	Délka	Počet	
1 490	2890	2ks	
2 510	2910	2ks	
3 530	2930	2ks	
4 550	2950	2ks	
5 570	2970	2ks	
6 590	2990	2ks	
7 610	3010	2ks	
8 630	3030	2ks	
9 650	3050	2ks	
10 670	3070	2ks	
11 690	3090	2ks	
12 710	3110	2ks	
13 730	3130	2ks	
14 750	3150	2ks	
15 770	3170	2ks	
16 790	3190	2ks	
17 810	3210	2ks	
18 830	3230	2ks	
19 850	3250	2ks	
20 870	3270	2ks	
21 890	3290	2ks	
22 910	3310	2ks	
23 930	3330	2ks	
24 950	3350	2ks	
25 970	3370	2ks	
26 990	3390	2ks	
27 1010	3410	2ks	
28 1030	3430	2ks	
29 1050	3450	2ks	
30 1070	3470	2ks	
31 1090	3490	2ks	
Celkem	98890	197,78	

VÝPIS VÝZTUŽE

POL. ČÍS.	PROFIL Ø	DĚLKA m/KUS	KUSŮ	DĚLKA DLE Ø V m			HMOTNOST CELKEM (kg)	
				10216	10505	ØR20	10216	10505
1	R20	3,09–4,27	62			227,74		
2	R20	7,09–8,27	124			951,48		
3	R20	2,40	62			148,80		
4	R20	2,89–3,49	62			197,78		
5	R20	1,98	78			154,44		
6	R20	5,29	76			402,04		
7	R20	5,32	92			489,44		
8	R20	4,89	78			381,42		
9	R20	3,16	78			246,48		
10	R20	4,18	78			326,04		
11	R20	9,16	24			219,84		
12	R20	8,28	32			264,96		
13	R20	5,74	52			298,48		
14	R20	5,20	10			52,00		
15	R20	2,94	32			94,08		
16	R20	1,73	28			48,44		
17	R20	4,41	58			255,78		
18	R20	5,65	73			412,45		
19	R20	1,14	58			66,12		
20	R20	2,70	10			27,00		
DĚLKA CELKEM V m						5264,81		
HMOTNOST V kg/m						2,47		
HMOTNOST CELKEM V kg						13004,08	13004,08	

VYPRACOVAL		ZODP. PROJEKTANT		VED. PROJEKTANT		 vodohospodářský atelier s.r.o., Růženeč 54, 644 00 Brno	
Ing. Coufalová		Ing. Coufalová		Ing. Hrášek			
KRAJ	JIHOMORAVSKÝ		K.Ú.	NOVIČI, CHLUM U LET.		ARCH.ČÍSLO	06/22
INVESTOR		ČR-SPÚ, KPÚ PRO JIHOMORAVSKÝ KRAJ, P. BLANSKO				DATUM	06/2022
STAVBA AKCE		SUCHÁ RETENČNÍ NÁDRŽ N3 BABOLKY				STUPEŇ	DSP, DPS
						FORMÁT	644
						MĚŘITKO	1:50
OBJEKT	SO 01 SUCHÁ RETENČNÍ NÁDRŽ N3				PŘÍLOHA Č.	PARÉ Č.	
OBSAH	SDRUŽENÝ OBJEKT – VÝKRES VÝZTUŽE				D.1.10.		